

2.0 BUTIRAN JALAN TERLIBAT

2.1	NAMA JALAN	DAERAH	KAEDAH KERJA	KOORDINAT MULA	KOORDINAT AKHIR	JARAK (METER)
	JALAN KIAMBANG	BESUT	Plinth	5.643675, 102.618792		1 X 1 Meter
	JALAN KIAMBANG	BESUT	Kabinet	5.643675, 102.618792		1 X 1 Meter
	JALAN KIAMBANG, JALAN FELDA SELASIH	BESUT	Aerial Fiber Routing Backhaul (Anggaran)	5.643675, 102.618792	5.656427, 102.62144	1802 Meter (Anggaran)
	JALAN FELDA SELASIH, JALAN KEMBOJA, JALAN KIAMBANG	BESUT	Aerial Fiber Routing GPON (Anggaran)	5.643675, 102.618792	5.642828, 102.615333	1210 Meter (Anggaran)
JUMLAH JARAK PERMOHONAN						3012 Meter

CADANGAN TEKNIKAL UNTUK SEKOLAH KEBANGSAAN (FELDA) SELASIH



MAKLUMAT CADANGAN TEKNIKAL

Nama Site:	Sekolah Kebangsaan (Felda) Selasih
Site ID:	TBA0067
Lokasi PoP Kabinet:	Jalan Kiambang
GPS Koordinat:	5.643675, 102.618792
Lokasi Laluan Fiber	Jalan Felda Selasih, Jalan Kemboja, Jalan Kiambang
GPS Koordinat Backhaul: (Titik Mula-Anggaran)	5.643675, 102.618792
GPS Koordinat Backhaul: (Titik Akhir-Anggaran)	5.656427, 102.62144
GPS Koordinat GPON: (Titik Mula-Anggaran)	5.643675, 102.618792
GPS Koordinat GPON: (Titik Akhir-Anggaran)	5.642828, 102.615333
Tarikh:	27/02/2024

Kandungan:

1. Ringkasan Pelaksanaan
2. Peta Penandaan Lokasi (Plinth Kabinet)
3. Gambar Lokasi (*Plinth* Kabinet)
4. Cadangan Laluan Kabel Fiber Pole
5. Cadangan Jadual & Skop Kerja Pelaksanaan PoP *Plinth* Kabinet
6. Cadangan Jadual & Skop Kerja Pelaksanaan Fiber

1. RINGKASAN PELAKSANAAN

1.1 Cadangan Pelaksanaan

Bil	Perkara	Kuantiti
1	PoP <i>Plinth</i> Kabinet Satu (1) unit	1
2	Jumlah Cadangan Fiber Pole 82 poles	82
3	Jumlah Jarak Fiber Pole (Anggaran) Backhul - 1802m GPON - 1210m	3012m

2. PETA PENANDAAN LOKASI *PLINTH* KABINET (PoP)



 SEKOLAH KEBANGSAAN (FELDA) SELASIH (TBA0067)

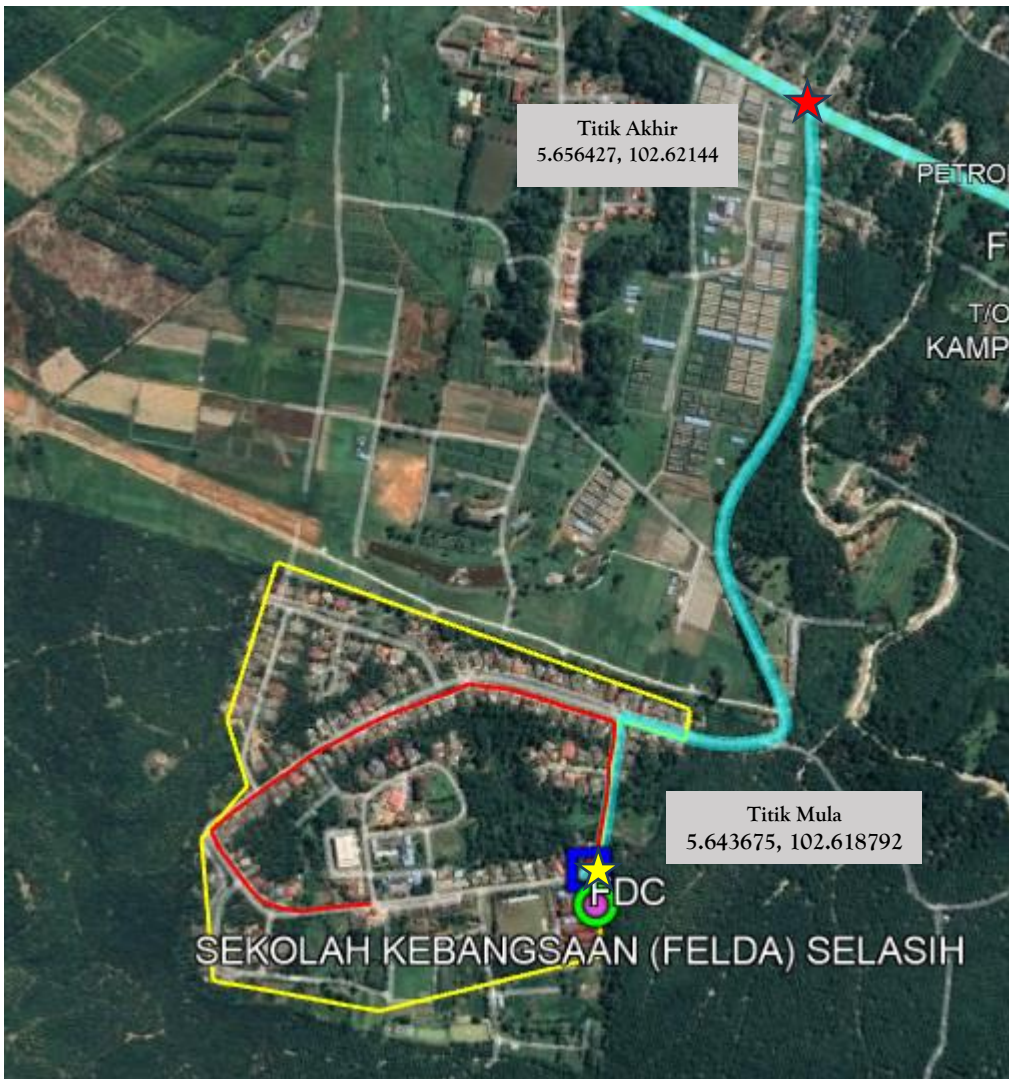
 POP

3. GAMBAR LOKASI *PLINTH* KABINET (PoP)



4. CADANGAN LALUAN KABEL FIBER POLE (ANGGARAN)

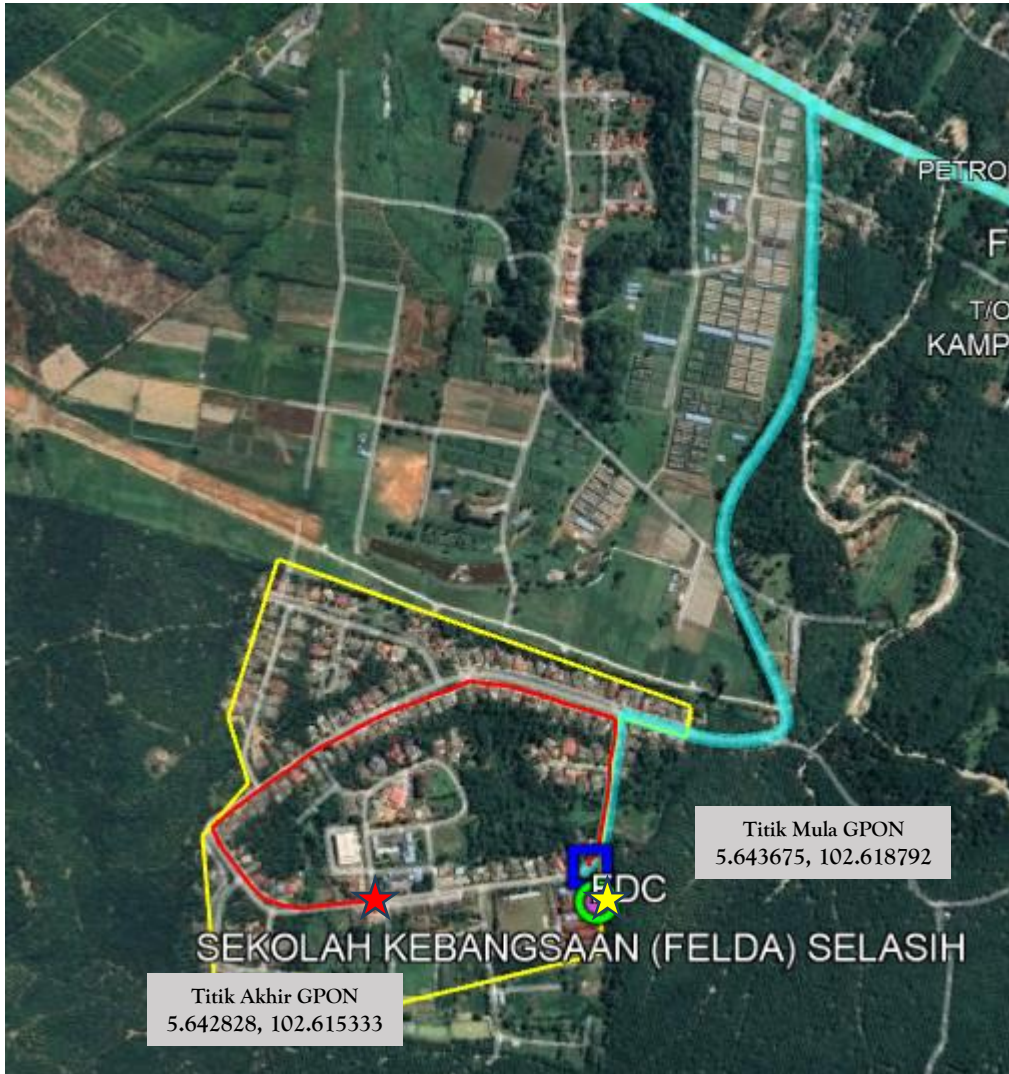
Backhaul



- Kawasan Sempadan Fiber Servis
- Laluan Kabel Fiber (Main GPON)
- Laluan Kabel Fiber (Backhaul)
- Laluan Kabel Fiber (Under Ground)

- Sekolah
- POP
- ★ Titik Mula Fiber
- ★ Titik Akhir Fiber

GPON



- Kawasan Sempadan Fiber Servis
- Laluan Kabel Fiber (Main GPON)
- Laluan Kabel Fiber (Backhaul)
- Laluan Kabel Fiber (Under Ground)

- Sekolah
- POP
- ★ Titik Mula Fiber
- ★ Titik Akhir Fiber

**5. CADANGAN JADUAL & SKOP KERJA AWAL
PELAKSANAAN
PoP *PLINTH*KABINET**

Bil	Perkara	Hari	1	2	3	4	5	6	7	8	9	10	11	12	13	14
1	<u>Kerja Civil, Teknikal dan, Elektrikal</u>															
1.1	Persiapan di Tapak	1														
1.2	Kerja Pemasangan <i>Plinth</i> PoP	1														
1.3	Kerja Pemasangan Kabinet, FDC & rectifier	1														

6. CADANGAN JADUAL & SKOP KERJA PELAKSANAAN FIBER

Bil	Perkara	Bulan /Minggu															
		Apr 2024			Mei 2024			Jun 2024									
		Minggu 3-4			Minggu 1-4			Minggu 1-2		Minggu 3-4							
1	Persiapan di Tapak	■															
2	Kerja Pengesahan Kabel	■															
3	Kerja Pengorekan		■	■													
4	Kerja Rentang Kabel				■	■	■										
5	Kerja Menimbus Tanah							■	■								
6	Kerja Penurapan Jalan/Pembersihan Tapak									■	■						
7	<i>Integration, Testing & Commissioning</i>												■	■	■		
8	Selesai																■

-Tamat-