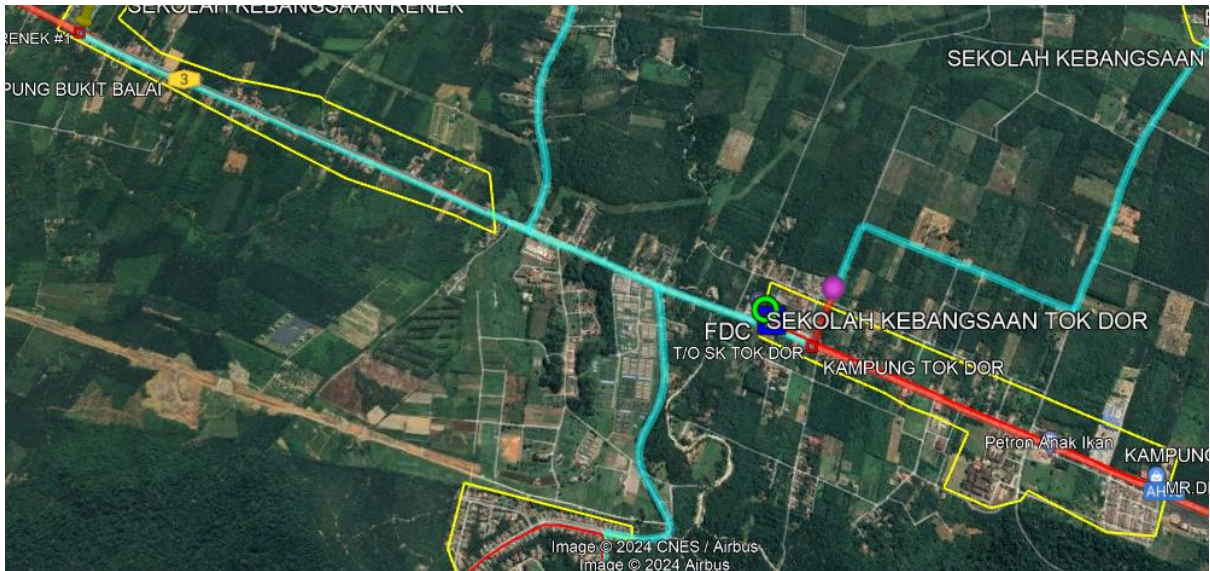


2.0 BUTIRAN JALAN TERLIBAT

2.1	NAMA JALAN	DAERAH	KAEDAH KERJA	KOORDINAT MULA	KOORDINAT AKHIR	JARAK (METER)
	JALAN KOTA BHARU – KUALA TERENGGANU	BESUT	Plinth	5.654675, 102.626252		1 X 1 Meter
	JALAN KOTA BHARU – KUALA TERENGGANU	BESUT	Kabinet	5.654675, 102.626252		1 X 1 Meter
	JALAN KOTA BHARU – KUALA TERENGGANU	BESUT	Aerial Fiber Routing Backhaul (Anggaran)	5.654675, 102.626252	5.668182, 102.59561	3922 Meter (Anggaran)
JUMLAH JARAK PERMOHONAN						3922 Meter

CADANGAN TEKNIKAL UNTUK SEKOLAH KEBANGSAAN TOK DOR



MAKLUMAT CADANGAN TEKNIKAL

Nama Site:	Sekolah Kebangsaan Tok Dor
Site ID:	TBA0032
Lokasi PoP Kabinet:	Jalan Kota Bharu - Kuala Terengganu
GPS Koordinat:	5.654675, 102.626252
Lokasi Laluan Fiber	Jalan Kota Bharu - Kuala Terengganu
GPS Koordinat Backhaul: (Titik Mula-Anggaran)	5.654675, 102.626252
GPS Koordinat Backhaul: (Titik Akhir-Anggaran)	5.668182, 102.59561
GPS Koordinat GPON: (Titik Mula-Anggaran)	5.654675, 102.626252
GPS Koordinat GPON: (Titik Akhir-Anggaran)	5.647561, 102.642372
Tarikh:	27/02/2024

Kandungan:

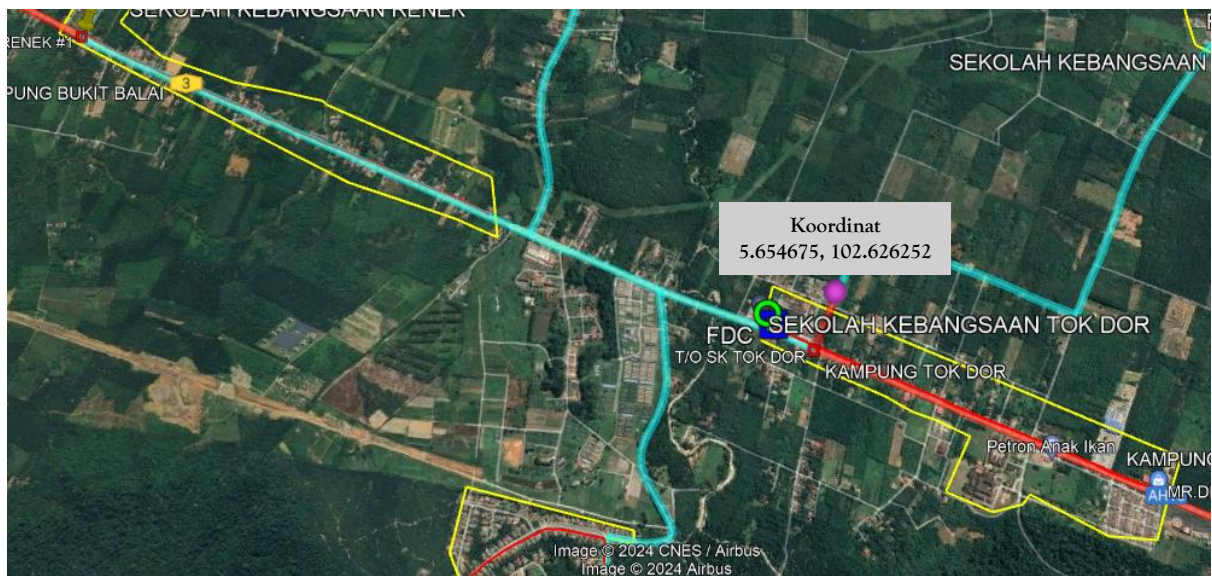
1. Ringkasan Pelaksanaan
2. Peta Penandaan Lokasi (Plinth Kabinet)
3. Gambar Lokasi (*Plinth* Kabinet)
4. Cadangan Laluan Kabel Fiber Pole
5. Cadangan Jadual & Skop Kerja Pelaksanaan PoP *Plinth* Kabinet
6. Cadangan Jadual & Skop Kerja Pelaksanaan Fiber

1. RINGKASAN PELAKSANAAN

1.1 Cadangan Pelaksanaan

Bil	Perkara	Kuantiti
1	PoP <i>Plinth</i> Kabinet Satu (1) unit	1
2	Jumlah Cadangan Fiber Pole 112 poles	112
3	Jumlah Jarak Fiber Pole (Anggaran) 3.922Km	3922m

2. PETA PENANDAAN LOKASI *PLINTH* KABINET (PoP)



 SEKOLAH KEBANGSAAN TOK DOR (TBA0032)

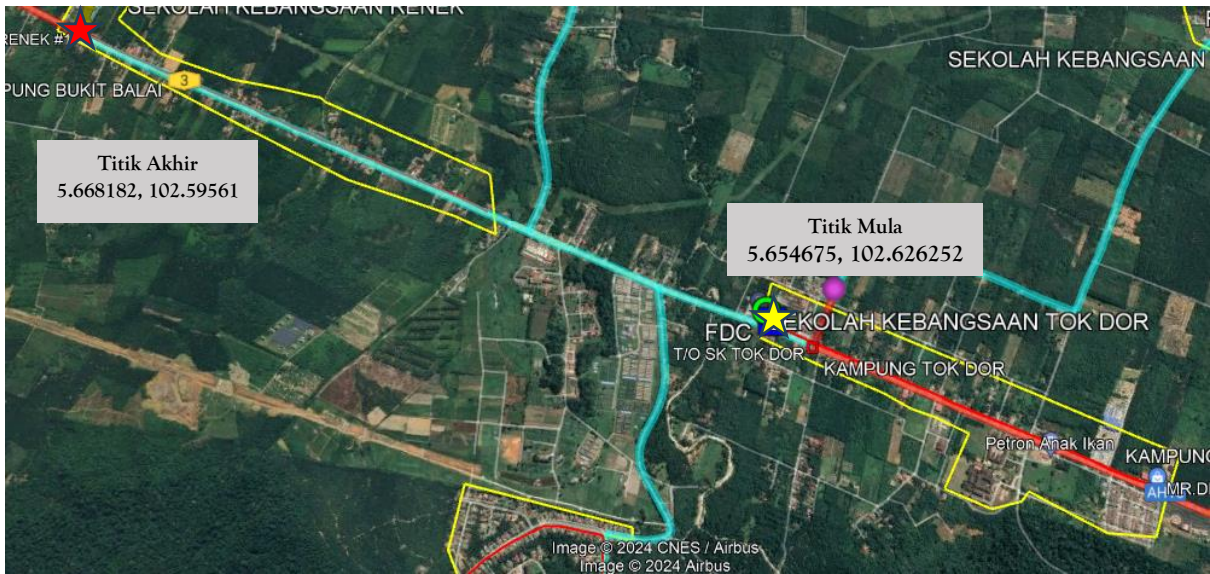
 POP

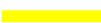
3. GAMBAR LOKASI *PLINTH* KABINET (PoP)




4. CADANGAN LALUAN KABEL FIBER POLE (ANGGARAN)

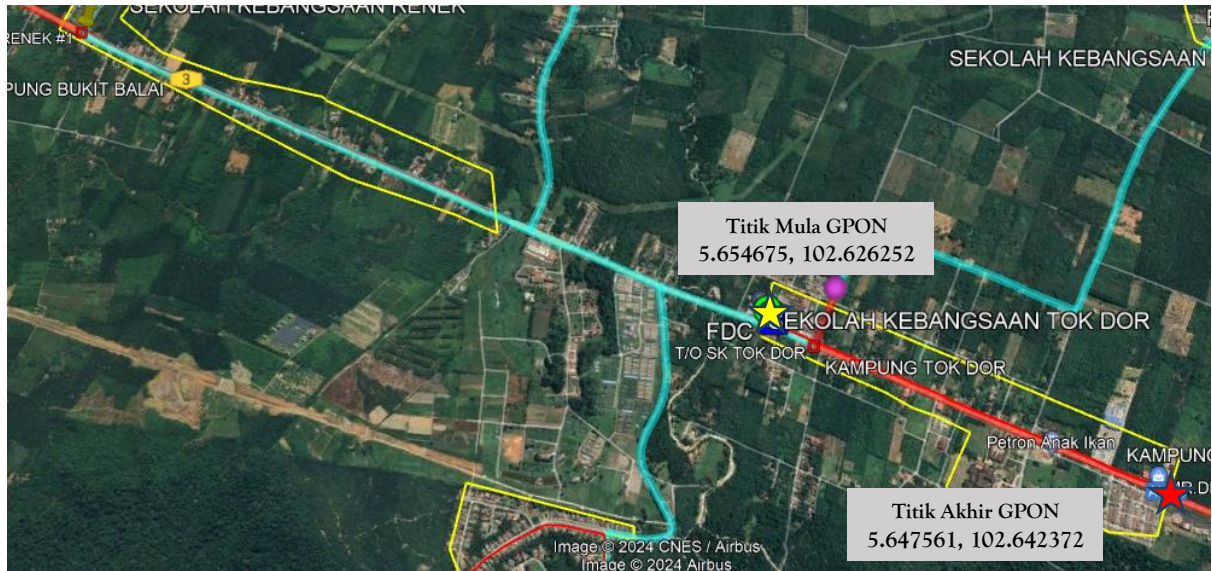
Backhaul











-  Kawasan Sempadan Fiber Servis
-  Laluan Kabel Fiber (Main GPON)
-  Laluan Kabel Fiber (Backhaul)
-  Laluan Kabel Fiber (Under Ground)

-  Sekolah
-  POP
-  Titik Mula Fiber
-  Titik Akhir Fiber

GPON



-  Kawasan Sempadan Fiber Servis
-  Laluan Kabel Fiber (Main GPON)
-  Laluan Kabel Fiber (Backhaul)
-  Laluan Kabel Fiber (Under Ground)
-  Sekolah
-  POP
-  Titik Mula Fiber
-  Titik Akhir Fiber

**5. CADANGAN JADUAL & SKOP KERJA AWAL
PELAKSANAAN
PoP *PLINTH*KABINET**

Bil	Perkara	Hari	1	2	3	4	5	6	7	8	9	10	11	12	13	14
1	<u>Kerja Civil, Teknikal dan, Elektrikal</u>															
1.1	Persiapan di Tapak	1														
1.2	Kerja Pemasangan <i>Plinth</i> PoP	1														
1.3	Kerja Pemasangan Kabinet, FDC & rectifier	1														

6. CADANGAN JADUAL & SKOP KERJA PELAKSANAAN FIBER

Bil	Perkara	Bulan /Minggu															
		Apr 2024			Mei 2024			Jun 2024									
		Minggu 3-4			Minggu 1-4			Minggu 1-2		Minggu 3-4							
1	Persiapan di Tapak	■															
2	Kerja Pengesahan Kabel	■															
3	Kerja Pengorekan		■	■													
4	Kerja Rentang Kabel				■	■	■										
5	Kerja Menimbus Tanah							■	■								
6	Kerja Penurapan Jalan/Pembersihan Tapak									■	■						
7	<i>Integration, Testing & Commissioning</i>												■	■	■		
8	Selesai																■

-Tamat-