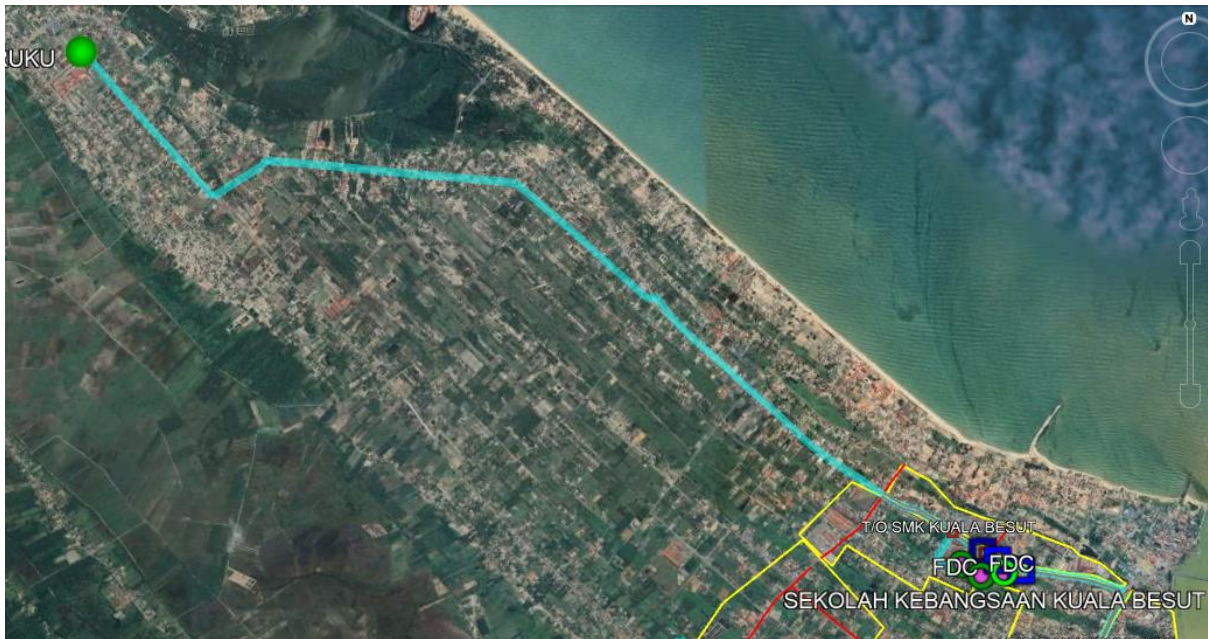


## 2.0 BUTIRAN JALAN TERLIBAT

2.1	NAMA JALAN	DAERAH	KAEDAH KERJA	KOORDINAT MULA	KOORDINAT AKHIR	JARAK (METER)
	JALAN KUALA BESUT	BESUT	Plinth	5.831098 102.545721		1 X 1 Meter
	JALAN KUALA BESUT	BESUT	Kabinet	5.831098 102.545721		1 X 1 Meter
	JALAN KUALA BESUT, JALAN MELAWI-SEMERAK, JALAN SEMERAK, JALAN SK CHERANG RUKU	BESUT	Aerial Fiber Routing Backhaul (Anggaran)	5.831098 102.545721	5.86292 102.49136	7655 Meter (Anggaran)
	JALAN KUALA BESUT, JALAN TOK SABOH	BESUT	Aerial Fiber Routing GPON (Anggaran)	5.831098 102.545721	5.830994 102.535889	608 Meter (Anggaran)
JUMLAH JARAK PERMOHONAN						8263 Meter

# CADANGAN TEKNIKAL UNTUK

## SEKOLAH MENENGAH KEBANGSAAN KUALA BESUT



### MAKLUMAT CADANGAN TEKNIKAL

<b>Nama Site:</b>	Sekolah Menengah Kebangsaan Kuala Besut
<b>Site ID:</b>	TEA0058
<b>Lokasi PoP Kabinet:</b>	Jalan Kuala Besut
<b>GPS Koordinat:</b>	5.831098 102.545721
<b>Lokasi Laluan Fiber</b>	Jalan Kuala Besut, Jalan Melawi-Semerak, Jalan Semerak, Jalan Sk Cherang Ruku, Jalan Tok Saboh
<b>GPS Koordinat Backhaul: (Titik Mula-Anggaran)</b>	5.831098 102.545721
<b>GPS Koordinat Backhaul: (Titik Akhir-Anggaran)</b>	5.86292 102.49136
<b>GPS Koordinat GPON: (Titik Mula-Anggaran)</b>	5.831098 102.545721
<b>GPS Koordinat GPON: (Titik Akhir-Anggaran)</b>	5.830994 102.535889
<b>Tarikh:</b>	26/02/2024

## Kandungan:

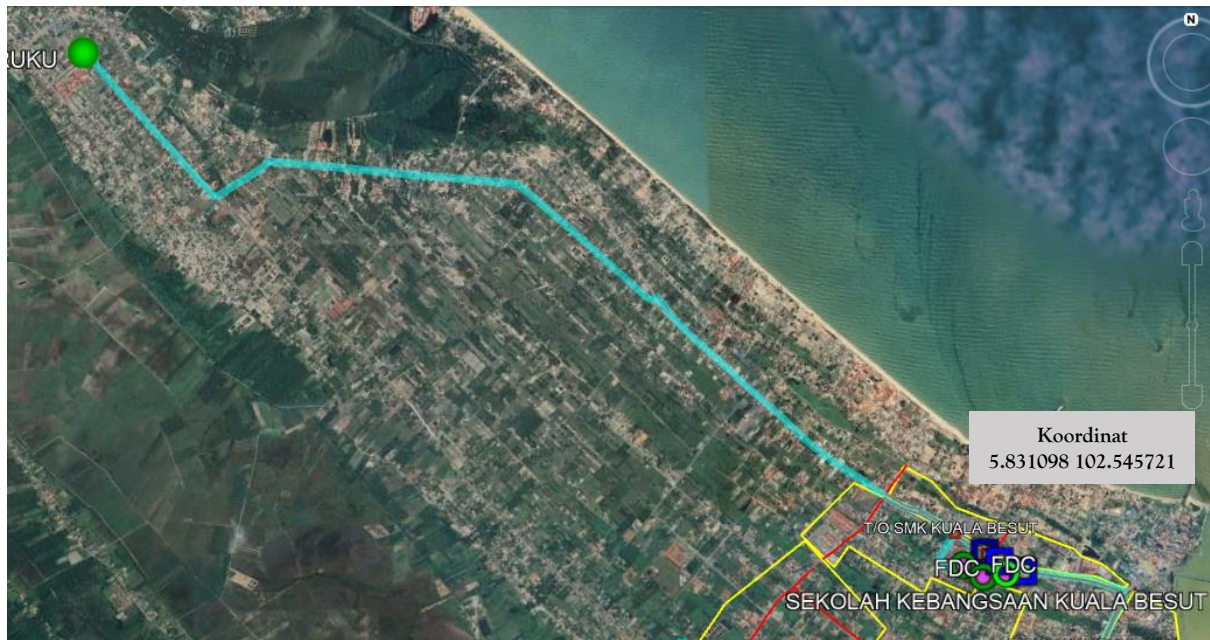
1. Ringkasan Pelaksanaan
2. Peta Penandaan Lokasi (Plinth Kabinet)
3. Gambar Lokasi (*Plinth* Kabinet)
4. Cadangan Laluan Kabel Fiber Pole
5. Cadangan Jadual & Skop Kerja Pelaksanaan PoP *Plinth* Kabinet
6. Cadangan Jadual & Skop Kerja Pelaksanaan Fiber

# 1. RINGKASAN PELAKSANAAN

## 1.1 Cadangan Pelaksanaan

Bil	Perkara	Kuantiti
1	PoP <i>Plinth</i> Kabinet Satu (1) unit	1
2	Jumlah Cadangan Fiber Pole 235 poles	235
3	Jumlah Jarak Fiber Pole (Anggaran) Backhul - 7655m GPON - 608m	8263m

## 2. PETA PENANDAAN LOKASI *PLINTH* KABINET (PoP)



SEKOLAH MENENGAH KEBANGSAAN KUALA BESUT (TEA0058)



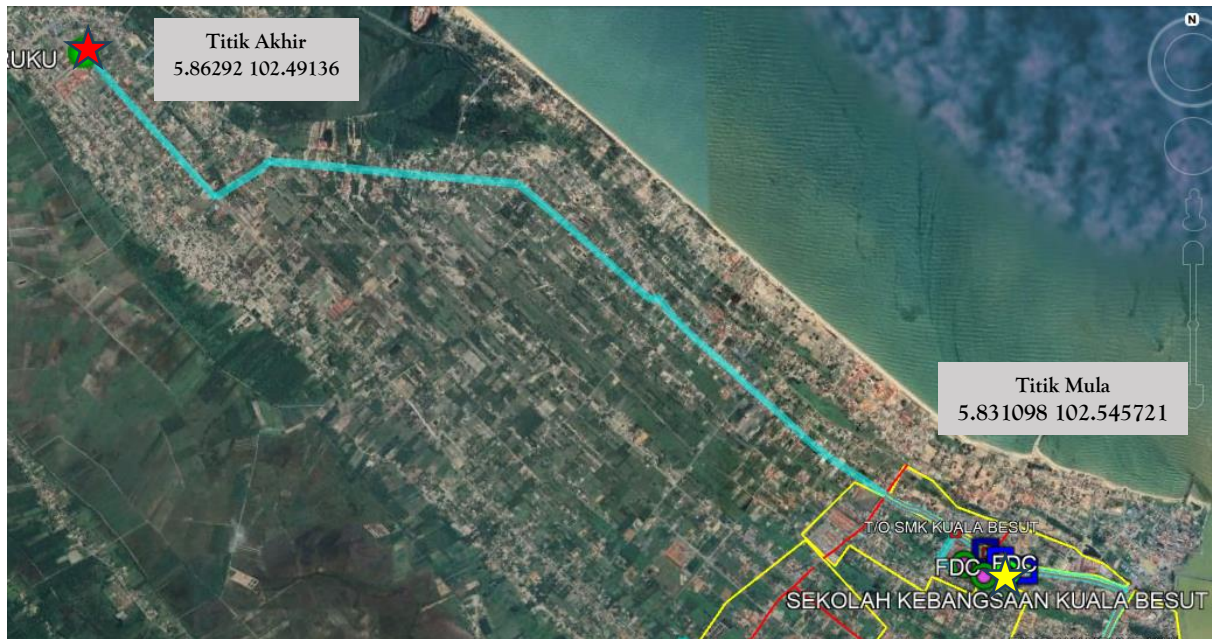
POP

### 3. GAMBAR LOKASI *PLINTH* KABINET (PoP)



## 4. CADANGAN LALUAN KABEL FIBER POLE (ANGGARAN)









### Backhaul



-  Kawasan Sempadan Fiber Servis
-  Laluan Kabel Fiber (Main GPON)
-  Laluan Kabel Fiber (Backhaul)
-  Laluan Kabel Fiber (Under Ground)
-  Sekolah
-  POP
-  Titik Mula Fiber
-  Titik Akhir Fiber

## GPON



-  Kawasan Sempadan Fiber Servis
-  Laluan Kabel Fiber (Main GPON)
-  Laluan Kabel Fiber (Backhaul)
-  Laluan Kabel Fiber (Under Ground)
-  Sekolah
-  POP
-  Titik Mula Fiber
-  Titik Akhir Fiber

**5. CADANGAN JADUAL & SKOP KERJA AWAL  
PELAKSANAAN  
PoP *PLINTH*KABINET**

Bil	Perkara	Hari	1	2	3	4	5	6	7	8	9	10	11	12	13	14
1	<u>Kerja Civil, Teknikal dan, Elektrikal</u>															
1.1	Persiapan di Tapak	1														
1.2	Kerja Pemasangan <i>Plinth</i> PoP	1														
1.3	Kerja Pemasangan Kabinet, FDC & rectifier	1														

## 6. CADANGAN JADUAL & SKOP KERJA PELAKSANAAN FIBER

Bil	Perkara	Bulan /Minggu															
		Apr 2024			Mei 2024			Jun 2024									
		Minggu 3-4			Minggu 1-4			Minggu 1-2		Minggu 3-4							
1	Persiapan di Tapak	■															
2	Kerja Pengesahan Kabel	■															
3	Kerja Pengorekan		■	■													
4	Kerja Rentang Kabel				■	■	■										
5	Kerja Menimbus Tanah							■	■								
6	Kerja Penurapan Jalan/Pembersihan Tapak									■	■						
7	<i>Integration, Testing &amp; Commissioning</i>												■	■	■		
8	Selesai																■

-Tamat-