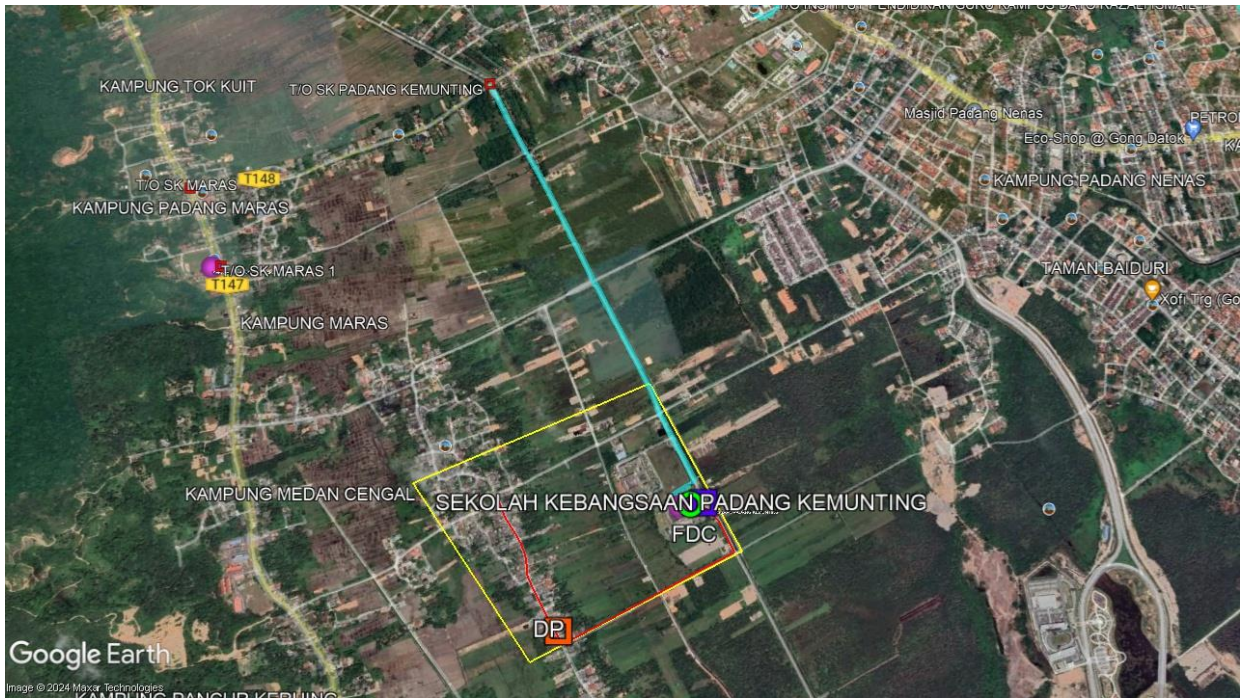


2.0 BUTIRAN JALAN TERLIBAT

2.1	NAMA JALAN	DAERAH	KAEDAH KERJA	KOORDINAT MULA	KOORDINAT AKHIR	JARAK (METER)
	JALAN HAJI SAMAT	KUALA TERENGGANU	Plinth	5.403137, 103.051415		1 X 1 Meter
	JALAN HAJI SAMAT	KUALA TERENGGANU	Kabinet	5.403137, 103.051415		1 X 1 Meter
	JALAN HAJI SAMAT, JALAN PADANG NENAS	KUALA TERENGGANU	Aerial Fiber Routing Backhaul (Anggaran)	5.403137, 103.051415	5.420903, 103.048764	2055 Meter (Anggaran)
	JALAN HAJI SAMAT, JALAN OAK OMAR, JALAN PADANG KEMUNTING	KUALA TERENGGANU	Aerial Fiber Routing GPON (Anggaran)	5.403137, 103.051415	5.405736, 103.044653	1571 Meter (Anggaran)
JUMLAH JARAK PERMOHONAN						3,626 Meter

CADANGAN TEKNIKAL UNTUK

SEKOLAH KEBANGSAAN PADANG KEMUNTING



MAKLUMAT CADANGAN TEKNIKAL

Nama Site:	SEKOLAH KEBANGSAAN PADANG KEMUNTING
Site ID:	TBA7028
Lokasi PoP Kabinet:	Jalan Haji Samat
GPS Koordinat:	5.403137, 103.051415
Lokasi Laluan Fiber	Jalan Haji Samat, Jalan Oak Omar, Jalan Padang Kemunting, Jalan Padang Nenas
GPS Koordinat Backhaul: (Titik Mula-Anggaran)	5.403137, 103.051415
GPS Koordinat Backhaul: (Titik Akhir-Anggaran)	5.420903, 103.048764
GPS Koordinat GPON: (Titik Mula-Anggaran)	5.403137, 103.051415
GPS Koordinat GPON: (Titik Akhir-Anggaran)	5.405736, 103.044653
Tarikh:	05/03/2024

Kandungan:

1. Ringkasan Pelaksanaan
2. Peta Penandaan Lokasi (Plinth Kabinet)
3. Gambar Lokasi (*Plinth* Kabinet)
4. Cadangan Laluan Kabel Fiber Pole
5. Cadangan Jadual & Skop Kerja Pelaksanaan PoP *Plinth* Kabinet
6. Cadangan Jadual & Skop Kerja Pelaksanaan Fiber

1. RINGKASAN PELAKSANAAN

1.1 Cadangan Pelaksanaan

Bil	Perkara	Kuantiti
1	PoP <i>Plinth</i> Kabinet Satu (1) unit	1
2	Jumlah Cadangan Fiber Pole 99 poles	99
3	Jumlah Jarak Fiber Pole (Anggaran) Backhul - 2055m GPON - 1571m	3626 m

2. PETA PENANDAAN LOKASI *PLINTH* KABINET (PoP)



SEKOLAH KEBANGSAAN PADANG KEMUNTING (TBA7028)



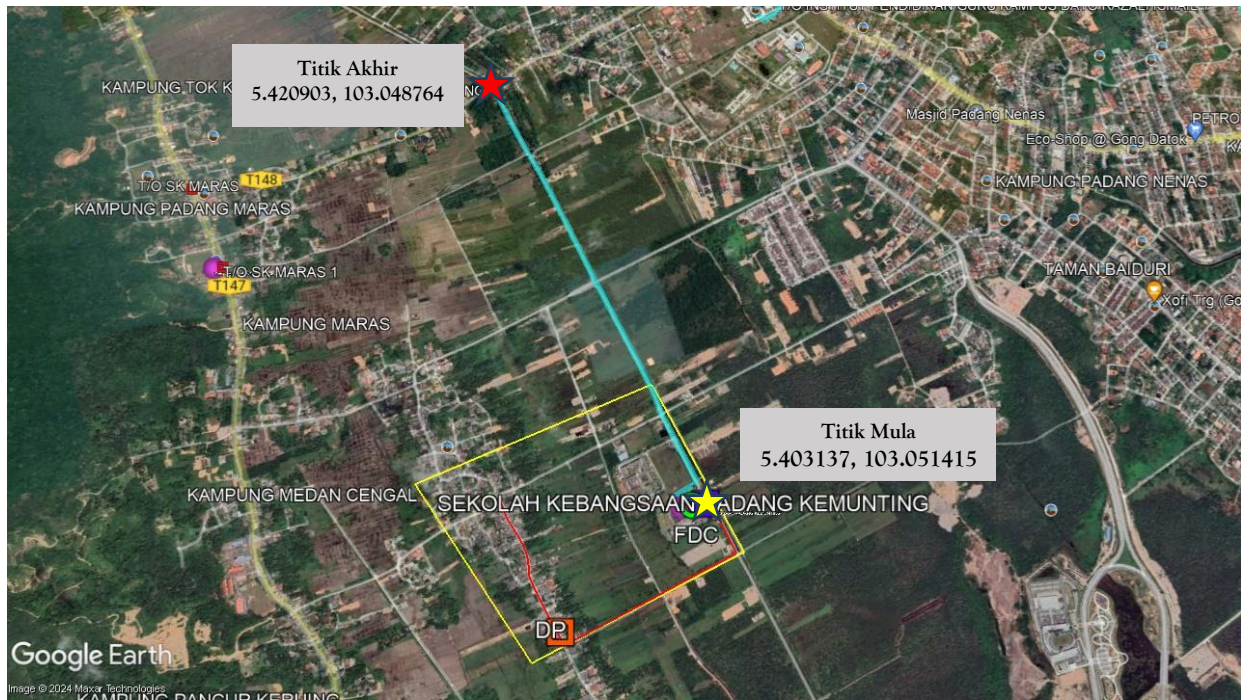
POP





3. GAMBAR LOKASI *PLINTH* KABINET (PoP)


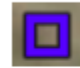




4. CADANGAN LALUAN KABEL FIBER POLE (ANGGARAN)

Backhaul

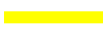









-  Kawasan Sempadan Fiber Servis
-  Laluan Kabel Fiber (Main GPON)
-  Laluan Kabel Fiber (Backhaul)
-  Laluan Kabel Fiber (Backhaul)

-  Sekolah
-  POP
-  Titik Mula Fiber
-  Titik Akhir Fiber

GPON



-  Kawasan Sempadan Fiber Servis
-  Laluan Kabel Fiber (Main GPON)
-  Laluan Kabel Fiber (Backhaul)
-  Laluan Kabel Fiber (Backhaul)

-  Sekolah
-  POP
-  Titik Mula Fiber
-  Titik Akhir Fiber

5. CADANGAN JADUAL & SKOP KERJA AWAL PELAKSANAAN PoP *PLINTH* KABINET

Bil	Perkara	Hari	1	2	3	4	5	6	7	8	9	10	11	12	13	14
1	<u>Kerja Civil, Teknikal dan, Elektrikal</u>															
1.1	Persiapan di Tapak	1														
1.2	Kerja Pemasangan <i>Plinth</i> PoP	1														
1.3	Kerja Pemasangan Kabinet, FDC & rectifier	1														

6. CADANGAN JADUAL & SKOP KERJA PELAKSANAAN FIBER

Bil	Perkara	Bulan /Minggu															
		Apr 2024			Mei 2024			Jun 2024									
		Minggu 3-4			Minggu 1-4			Minggu 1-2		Minggu 3-4							
1	Persiapan di Tapak	■															
2	Kerja Pengesahan Kabel	■															
3	Kerja Pengorekan		■	■													
4	Kerja Rentang Kabel				■	■	■										
5	Kerja Menimbus Tanah							■	■								
6	Kerja Penurapan Jalan/Pembersihan Tapak									■	■						
7	<i>Integration, Testing & Commissioning</i>												■	■	■		
8	Selesai																■

-Tamat-