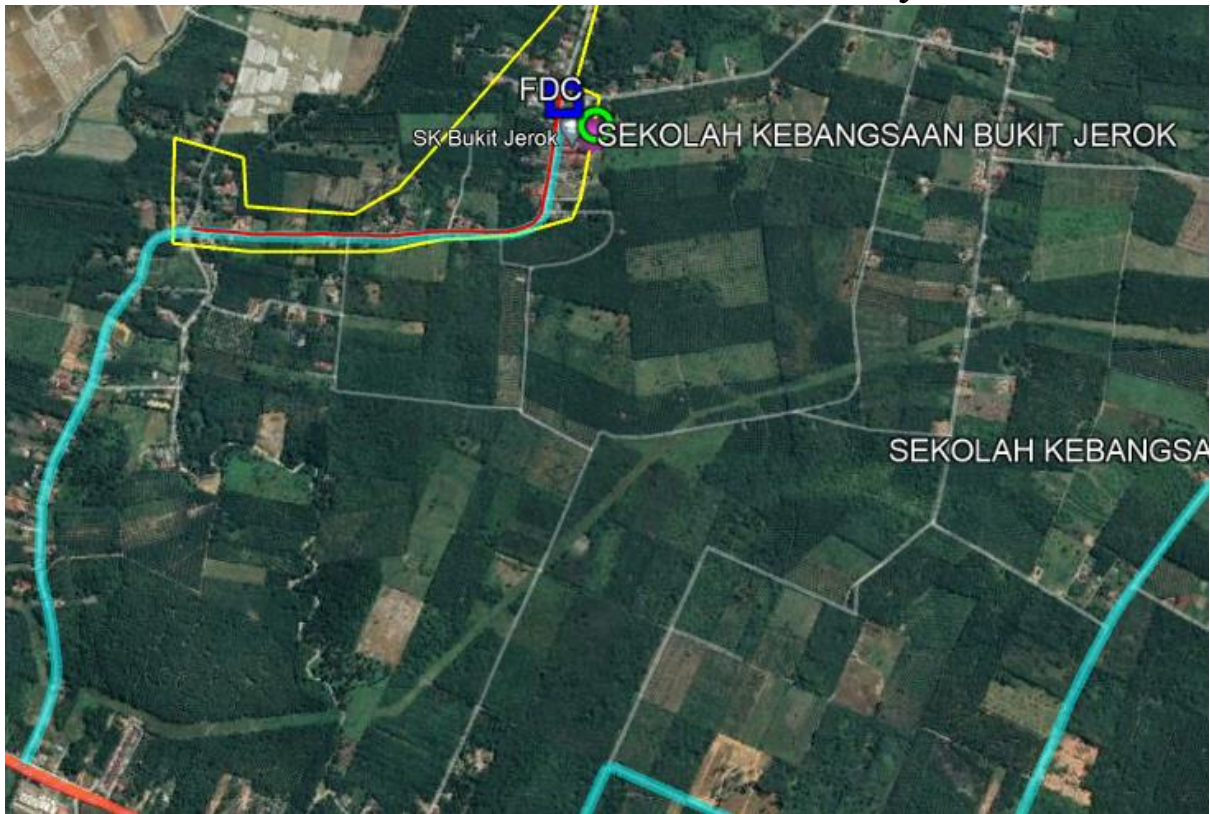


2.0 BUTIRAN JALAN TERLIBAT

2.1	NAMA JALAN	DAERAH	KAEDAH KERJA	KOORDINAT MULA	KOORDINAT AKHIR	JARAK (METER)
	JALAN KG BUKIT JERUK	BESUT	Plinth	5.675363, 102.629211		1 X 1 Meter
	JALAN KG BUKIT JERUK	BESUT	Kabinet	5.675363, 102.629211		1 X 1 Meter
	JALAN KG BUKIT JERUK, JALAN KG ANAK MUSANG	BESUT	Aerial Fiber Routing Backhaul (Anggaran)	5.675363, 102.629211	5.65892, 102.615837	2865 Meter (Anggaran)
JUMLAH JARAK PERMOHONAN						2865 Meter

CADANGAN TEKNIKAL UNTUK

SEKOLAH KEBANGSAAN BUKIT JEROK



MAKLUMAT CADANGAN TEKNIKAL

Nama Site:	Sekolah Kebangsaan Bukit Jerok
Site ID:	TBA0031
Lokasi PoP Kabinet:	Jalan Kg Bukit Jerok
GPS Koordinat:	5.675363, 102.629211
Lokasi Laluan Fiber	Jalan Kg Bukit Jerok, Jalan Kg Anak Musang
GPS Koordinat Backhaul: (Titik Mula-Anggaran)	5.675363, 102.629211
GPS Koordinat Backhaul: (Titik Akhir-Anggaran)	5.65892, 102.615837
GPS Koordinat GPON: (Titik Mula-Anggaran)	5.675363, 102.629211
GPS Koordinat GPON: (Titik Akhir-Anggaran)	5.672219, 102.619986
Tarikh:	27/02/2024

Kandungan:

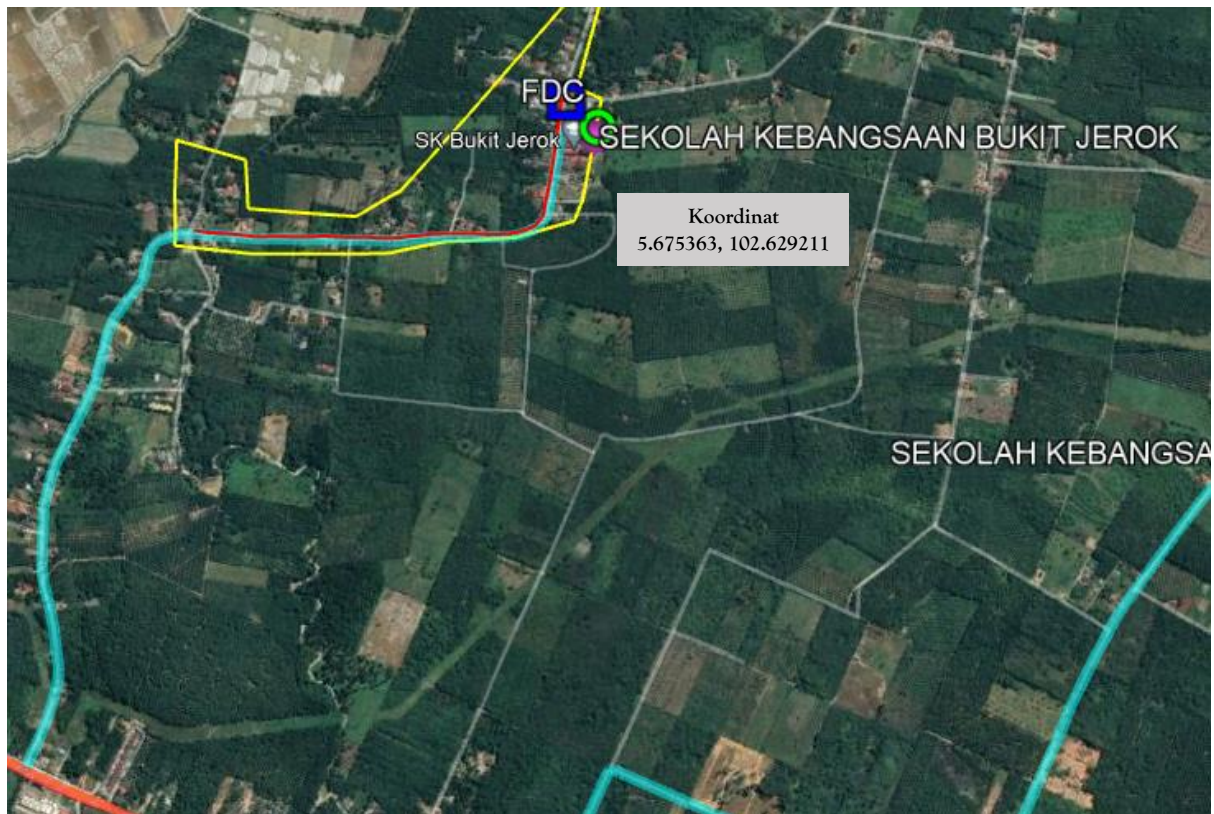
1. Ringkasan Pelaksanaan
2. Peta Penandaan Lokasi (Plinth Kabinet)
3. Gambar Lokasi (*Plinth* Kabinet)
4. Cadangan Laluan Kabel Fiber Pole
5. Cadangan Jadual & Skop Kerja Pelaksanaan PoP *Plinth* Kabinet
6. Cadangan Jadual & Skop Kerja Pelaksanaan Fiber

1. RINGKASAN PELAKSANAAN

1.1 Cadangan Pelaksanaan

Bil	Perkara	Kuantiti
1	PoP <i>Plinth</i> Kabinet Satu (1) unit	1
2	Jumlah Cadangan Fiber Pole 82 poles	82
3	Jumlah Jarak Fiber Pole (Anggaran) 2.865Km	2865m

2. PETA PENANDAAN LOKASI *PLINTH* KABINET (PoP)



 SEKOLAH KEBANGSAAN BUKIT JEROK (TBA0031)

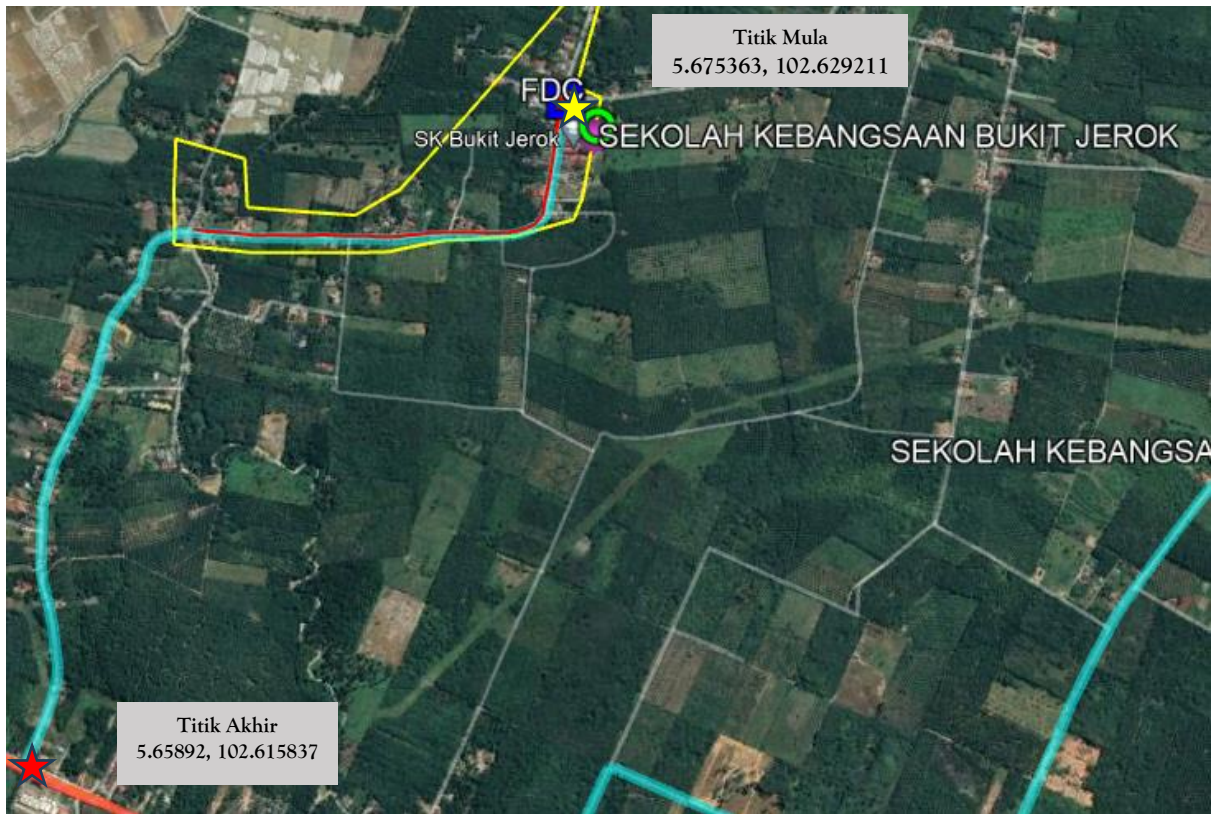
 POP

3. GAMBAR LOKASI *PLINTH* KABINET (PoP)



4. CADANGAN LALUAN KABEL FIBER POLE (ANGGARAN)









Backhaul



-  Kawasan Sempadan Fiber Servis
-  Laluan Kabel Fiber (Main GPON)
-  Laluan Kabel Fiber (Backhaul)
-  Laluan Kabel Fiber (Under Ground)
-  Sekolah
-  POP
-  Titik Mula Fiber
-  Titik Akhir Fiber

GPON



-  Kawasan Sempadan Fiber Servis
-  Laluan Kabel Fiber (Main GPON)
-  Laluan Kabel Fiber (Backhaul)
-  Laluan Kabel Fiber (Under Ground)
-  Sekolah
-  POP
-  Titik Mula Fiber
-  Titik Akhir Fiber

**5. CADANGAN JADUAL & SKOP KERJA AWAL
PELAKSANAAN
PoP *PLINTH*KABINET**

Bil	Perkara	Hari	1	2	3	4	5	6	7	8	9	10	11	12	13	14
1	<u>Kerja Civil, Teknikal dan, Elektrikal</u>															
1.1	Persiapan di Tapak	1														
1.2	Kerja Pemasangan <i>Plinth</i> PoP	1														
1.3	Kerja Pemasangan Kabinet, FDC & rectifier	1														

6. CADANGAN JADUAL & SKOP KERJA PELAKSANAAN FIBER

Bil	Perkara	Bulan /Minggu															
		Apr 2024			Mei 2024			Jun 2024									
		Minggu 3-4			Minggu 1-4			Minggu 1-2		Minggu 3-4							
1	Persiapan di Tapak	■															
2	Kerja Pengesahan Kabel	■															
3	Kerja Pengorekan		■	■													
4	Kerja Rentang Kabel				■	■	■										
5	Kerja Menimbus Tanah							■	■								
6	Kerja Penurapan Jalan/Pembersihan Tapak									■	■						
7	<i>Integration, Testing & Commissioning</i>												■	■	■		
8	Selesai																■

-Tamat-