

## BUTIRAN JALAN TERLIBAT

**A). Maklumat Permohonan Asal:**

2.1	NAMA JALAN	DAERAH	KAEDAH KERJA	KOORDINAT MULA	KOORDINAT AKHIR	JARAK (METER)
A	JALAN KUALA BERANG	HULU TERENGGANU	Plinth	5.094063° 103.088447°		1 X 1 Meter
A	JALAN KUALA BERANG	HULU TERENGGANU	Kabinet	5.094063° 103.088447°		1 X 1 Meter
A1	JALAN KUALA BERANG JALAN BELAKANG LALUAN T108	HULU TERENGGANU	Aerial Fiber Routing Backhaul (Anggaran)	5.094063° 103.088447°	5.082389° 103.085435°	1600 Meter (Anggaran)
A2	JALAN KUALA BERANG	HULU TERENGGANU	Aerial Fiber Routing GPON (Anggaran)	5.093810° 103.088773°	5.098410° 103.090923°	1550 Meter (Anggaran)
A3	MENYEBERANGI JALAN	HULU TERENGGANU	HDD (Anggaran)	5.093815° 103.088801°	5.093918° 103.088467°	70 Meter (Anggaran)
JUMLAH JARAK (PERMOHONAN TERDAHULU (TELAH TERIMA KELULUSAN PERMIT))						JUMLAH 3220 METER

**B). Maklumat Permohonan Baharu – Perubahan Laluan Fiber):**

B	SIMPANG 3 WAKAF TAPAI, ROUTE 14, ROUTE T110	HULU TERENGGANU	Aerial Fiber Routing (Anggaran)	5.133500° 103.086140°	5.088256° 103.096043°	5930 Meter (Anggaran)
JUMLAH JARAK PERMOHONAN BAHARU –PERUBAHAN LALUAN						ANGGARAN JUMLAH 5930 METER

## Maklumat Pembatalan Jarak Asal Fiber Routing Backhaul and GPON (Rujuk Maklumat A1 and A2)

2.1	NAMA JALAN	DAERAH	KAEDAH KERJA	KOORDINAT MULA	KOORDINAT AKHIR	JARAK (METER)
A1	JALAN KUALA BERANG JALAN BELAKANG LALUAN T108	HULU TERENGGANU	Aerial Fiber Routing Backhaul (Anggaran)	5.094063° 103.088447°	5.082389° 103.085435°	1600 Meter (Anggaran)
A2	JALAN KUALA BERANG	HULU TERENGGANU	Aerial Fiber Routing GPON (Anggaran)	5.093810° 103.088773°	5.098410° 103.090923°	1550 Meter (Anggaran)

# CADANGAN TEKNIKAL UNTUK

## SEKOLAH KEBANGSAAN BUKIT PERAH



### MAKLUMAT CADANGAN TEKNIKAL

<b>Nama Site:</b>	Sekolah Kebangsaan Bukit Perah
<b>Site ID:</b>	TBA5003
<b>Lokasi PoP Kabinet:</b>	Diluar sekolah SK Bukit Perah
<b>GPS Koordinat:</b>	5.094063° 103.088447°
<b>Lokasi Laluan Fiber</b>	SIMPANG 3 WAKAF TAPAI, ROUTE 14, ROUTE T110
<b>GPS Koordinat Backhaul: (Titik Mula-Anggaran)</b>	5.133500° 103.086140°
<b>GPS Koordinat Backhaul: (Titik Akhir-Anggaran)</b>	5.088256° 103.096043°
<b>Tarikh:</b>	03/12/2024

**Kandungan:**

1. Ringkasan Pelaksanaan
2. Peta Penandaan Lokasi (Plinth Kabinet)
3. Gambar Lokasi (*Plinth* Kabinet)
4. Cadangan Laluan Kabel Fiber Pole
5. Cadangan Jadual & Skop Kerja Pelaksanaan PoP *Plinth* Kabinet
6. Cadangan Jadual & Skop Kerja Pelaksanaan Fiber

## 1. RINGKASAN PELAKSANAAN KESELURUHAN

### Cadangan Pelaksanaan Termasuk Permohonan Perubahan Laluan Fiber dan Pembatalan Laluan Asal Permohonan

Bil	Perkara	Kuantiti
1	PoP <i>Plinth</i> Kabinet Satu (1) unit	1
2	Jumlah Cadangan Fiber Pole 170 poles	170
3	<u>Permohonan Asal</u> - Jumlah Keseluruhan Jarak Fiber Pole (Anggaran) A1). Backhaul (Penggalur Jaringan - 1600 Meter A2). GPON - 1550 Meter A3). HDD - 70 Meter	3220 Meter
4	<u>Pembatalan</u> - Jumlah Jarak Fiber Pole (Anggaran) A1). Backhaul (Penggalur Jaringan - 1600 Meter A2). GPON - 1550 Meter	3150 Meter
5	<u>Permohonan Baharu</u> Perubahan Laluan Fiber (Anggaran) B). GPON - 5930Meter	5930 Meter
	<b>JUMLAH KESELURUHAN JARAK (BIL. A3 &amp; 5)</b>	<b>6000 Meter</b>

## 2. PETA PENANDAAN LOKASI *PLINTH* KABINET (PoP) - LALUAN ASAL



 SEKOLAH KEBANGSAAN BUKIT PERAH (TBA5003)

 POP

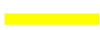







### 3. GAMBAR LOKASI *PLINTH* KABINET (PoP)



### 4. CADANGAN LALUAN KABEL FIBER POLE (ANGGARAN)

#### BACKHAUL (PENGALUR JARINGAN)



-  Kawasan Sempadan Fiber Servis
-  Laluan Kabel Fiber (Main GPON)
-  Laluan Kabel Fiber (Backhaul)
-  Laluan Kabel Fiber (Backhaul)
-  Sekolah
-  POP
-  Titik Mula Fiber
-  Titik Akhir Fiber

## 5. CADANGAN JADUAL & SKOP KERJA AWAL PELAKSANAAN PoP *PLINTH*KABINET

Bil	Perkara	Hari	1	2	3	4	5	6	7	8	9	10	11	12	13	14
1	<u>Kerja Civil, Teknikal dan, Elektrikal</u>															
1.1	Persiapan di Tapak	1														
1.2	Kerja Pemasangan <i>Plinth</i> PoP	1														
1.3	Kerja Pemasangan Kabinet, FDC & rectifier	1														

**6. CADANGAN JADUAL & SKOP KERJA PELAKSANAAN FIBER**

Bil	Perkara	Bulan /Minggu															
		Dec 2024			Jan 2025			Feb 2025									
		Minggu 3-4			Minggu 1-4			Minggu 1-2		Minggu 3-4							
1	Persiapan di Tapak	■															
2	Kerja Pengesahan Kabel	■															
3	Kerja Pengorekan		■	■													
4	Kerja Rentang Kabel			■	■	■											
5	Kerja Menimbus Tanah						■	■									
6	Kerja Penurapan Jalan/Pembersihan Tapak								■	■							
7	<i>Integration, Testing &amp; Commissioning</i>											■	■	■			
8	Selesai																■



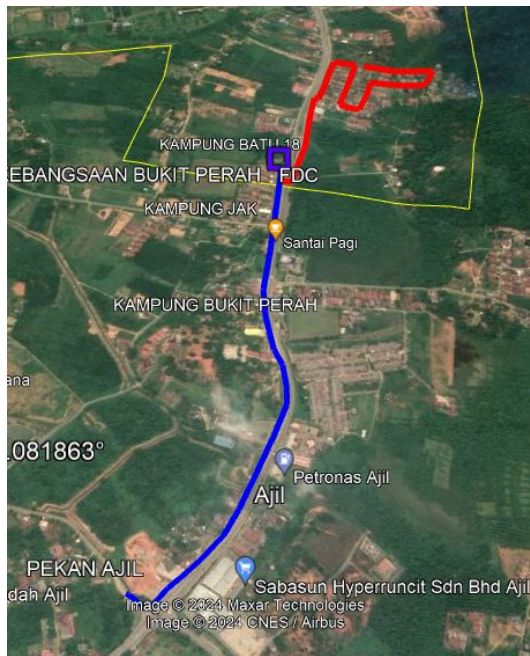
KAEDAH HDD



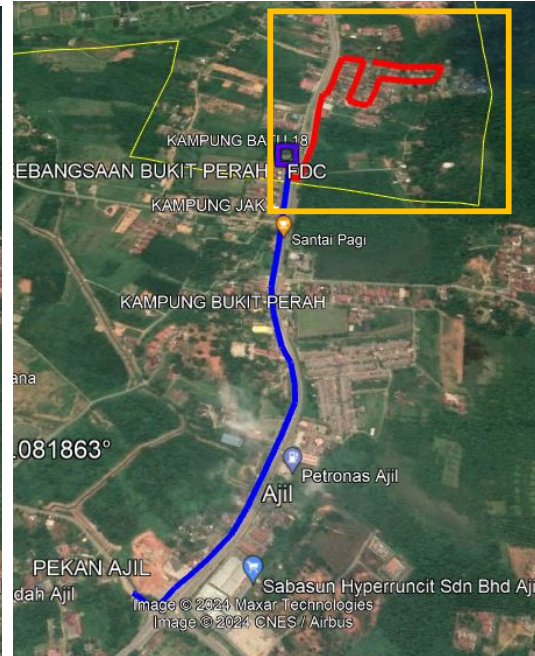
**LALUAN PERUBAHAN FIBER-PEMBATALAN JARAK.**

2.1	NAMA JALAN	DAERAH	KAEDAH KERJA	KOORDINAT MULA	KOORDINAT AKHIR	JARAK (METER)
A1	JALAN KUALA BERANG JALAN BELAKANG LALUAN T108	HULU TERENGGANU	Aerial Fiber Routing Backhaul (Anggaran)	5.094063° 103.088447°	5.082389° 103.085435°	1600 Meter (Anggaran)
A2	JALAN KUALA BERANG	HULU TERENGGANU	Aerial Fiber Routing GPON (Anggaran)	5.093810° 103.088773°	5.098410° 103.090923°	1550 Meter (Anggaran)

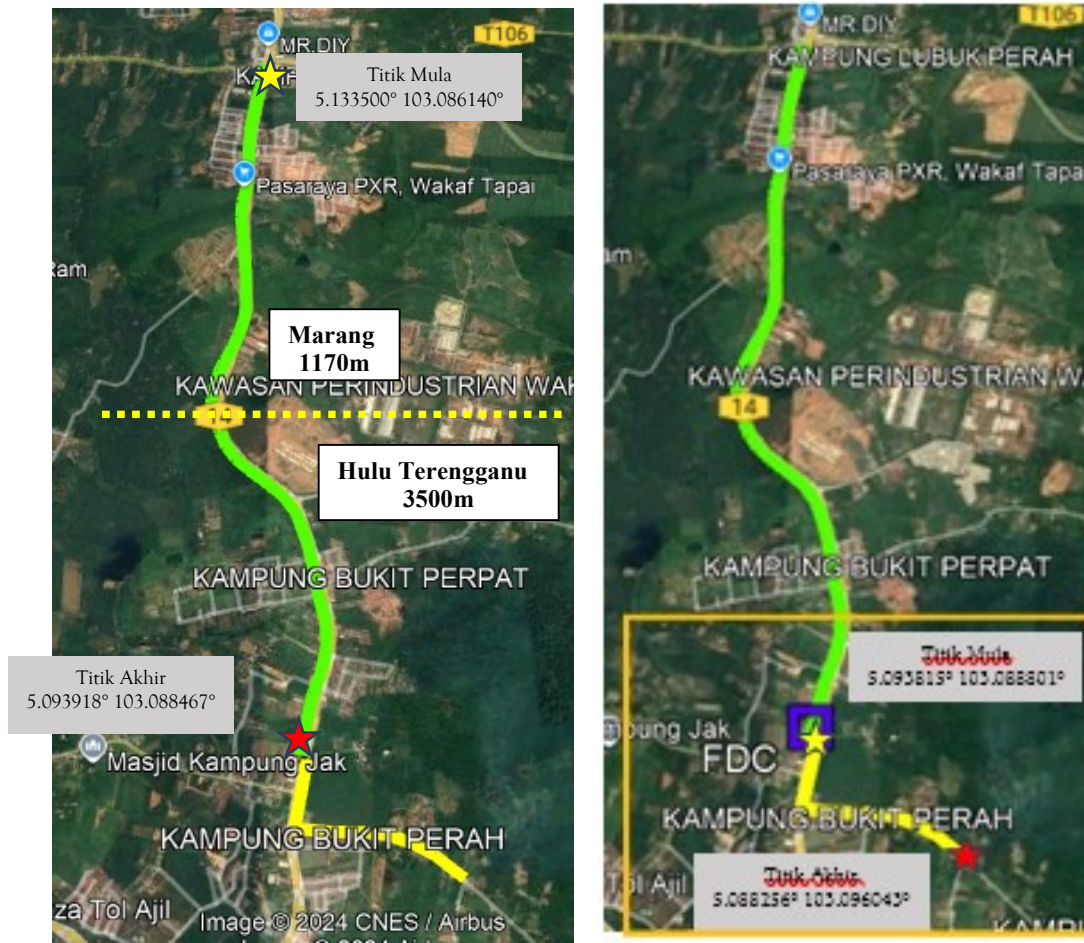
LALUAN ASAL FIBER



LALUAN ASAL GPON



## PERMOHONAN PENAMBAHAN JARAK FIBER

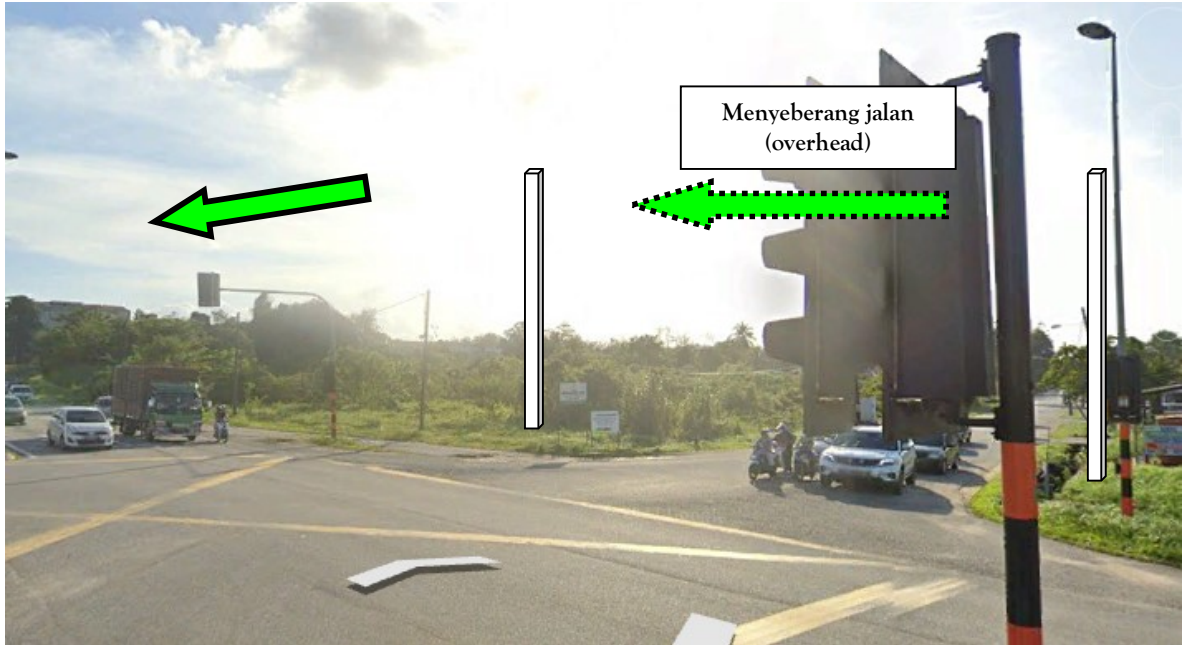


### Cadangan Pelaksanaan

Bil	Perkara	Kuantiti
1	Jumlah Cadangan Fiber Pole (Anggaran) 170 poles	170
2	Jumlah Jarak Fiber Pole (Anggaran) Fiber Routing - 5930 m	5.93km

B2	SIMPANG 3 WAKAF TAPAI, ROUTE 14, ROUTE T110	HULU TERENGGANU	Aerial Fiber Routing (Anggaran)	5.133500° 103.086140°	5.088256° 103.096043°	5930 Meter (Anggaran)
<b>JUMLAH JARAK PERMOHONAN BAHARU -PENAMBAHAN JARAK</b>						<b>ANGGARAN JUMLAH 5930 METER</b>

GAMBA RAJAH LALUAN - BACKHAUL (LALUAN HIJAU)



Laluan kanan jalan dari titik mula - 5.133500° 103.086140°



Laluan kanan jalan



Laluan **kanan** jalan sehingga titik akhir - 5.093918° 103.088467°

#### Sempadan Daerah

DAERAH	KOORDINAT MULA	KOORDINAT AKHIR	JARAK (METER)
Hulu Terengganu	5.088256° 103.096043°	5.111370° 103.083993°	3500m
Marang	5.111370° 103.083993°	5.133500° 103.086140°	1170m

GAMBARAJAH LALUAN – BACKHAUL (LALUAN KUNING)



Laluan **kiri** jalan dari titik mula ( $5.093815^{\circ}$   $103.088801^{\circ}$ ) sehingga simpang tiga.



Laluan **kiri** jalan



Laluan kiri jalan sehingga titik akhir - 5.088256° 103.096043°

*-Tamat-*