

## TECHNICAL PROPOSAL POP2 AEE2072 SEKOLAH MENENGAH KEBANGSAAN DATO' BENDAHARA C M YUSUF (D-SIDE)

Company Name	:	SEGALA DELIMA (M) SDN BHD
Company Address	:	No. 8, Jalan Ampang Baru 6B, Pusat Perdagangan Baru, 31350 Ipoh, Perak
Prepared By	:	Nasrohaizan
Date	:	27/11/2024



### Starting Point

Site / Boundary Name	:	Sekolah Menengah Kebangsaan Dato' Bendahara CM Yusuf
District	:	Jalan Kampar, Kampung Ayer Papan
Postcode	:	31800
State	:	Perak
GPS Coordinate	:	4.318712 101.056449
LRD	:	A

### End Point

Site / Boundary Name	:	Jalan Kampar, Kampung Ayer Papan
Address	:	Jalan Kampar, Kampung Ayer Papan
District	:	Tanjung Tualang
Postcode	:	31800
State	:	Perak
GPS Coordinate	:	4.306834, 101.056556
LRD	:	B

## 1.0 WORK SUMMARY

NO	PROPOSED DISTANCE AND METHOD	UNIT	QUANTITY
1	Horizontal Directional Drilling (HDD)	m	0
2	Carriage Way Open Trench(CW)	m	0
3	Grass Verge Open Trenching (GV)	m	0
4	Micro Trenching (MT)	m	0
Total			0

NO	OTHER INFORMATION	UNIT	QUANTITY
1	Installation of Short Span ADSS Fiber Cables	m	2000
2	Install New Pole	ea	69
3	Install New JRC7 Manhole	ea	0
4	Install GI Riser 100mm	ea	0
5	Install Fiber Distribution Point and Closure (Splicing, Termination and Testing)	ea	13
6	Estimated Time Required for Completion	days	30

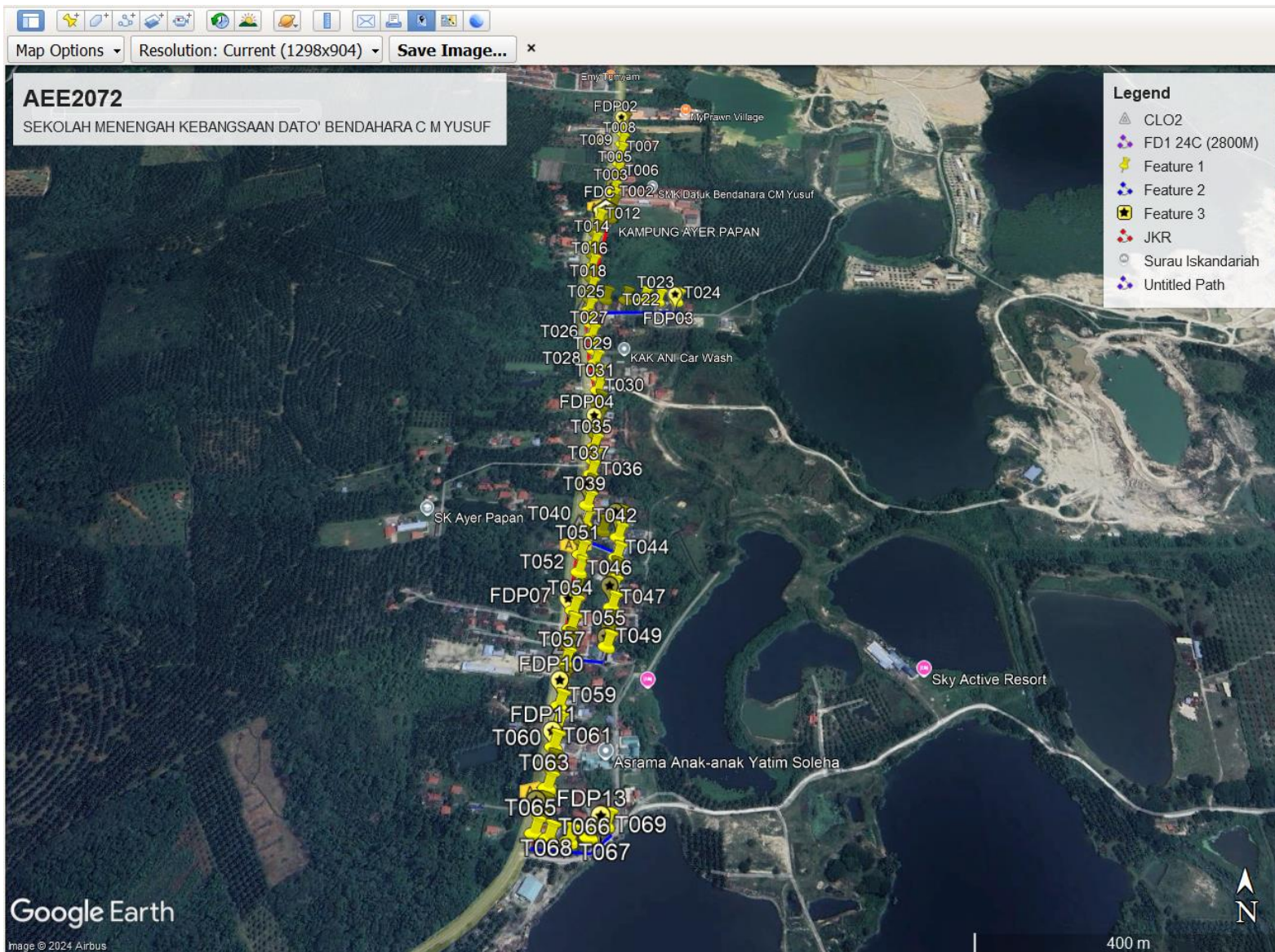
## 2.0 LOCAL AUTHORITY SUMMARY

Majlis Daerah Batu Gajah & JKR Daerah Kinta

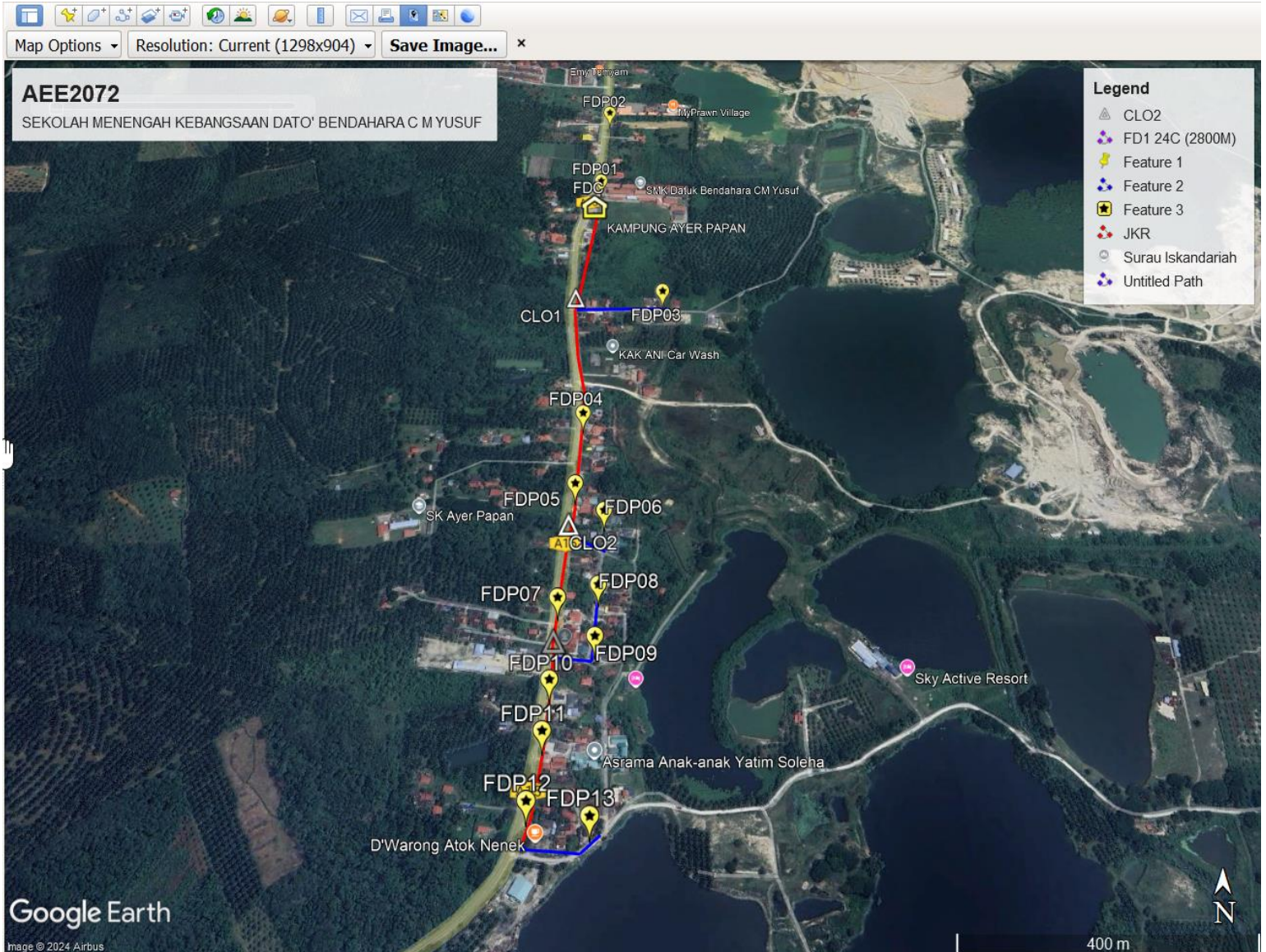
NO	ITEMS	Owner	Quantity	Distance (m)
1	HDD	JKR	-	-
		Majlis	-	-
		Estate / Private Land	-	-
2	New Pole	JKR	50	1500
		Majlis	19	500
		Estate / Private Land	-	-
<b>Total Distance (m)</b>				<b>2000</b>

### 3.0 SITE PLAN (KMZ)

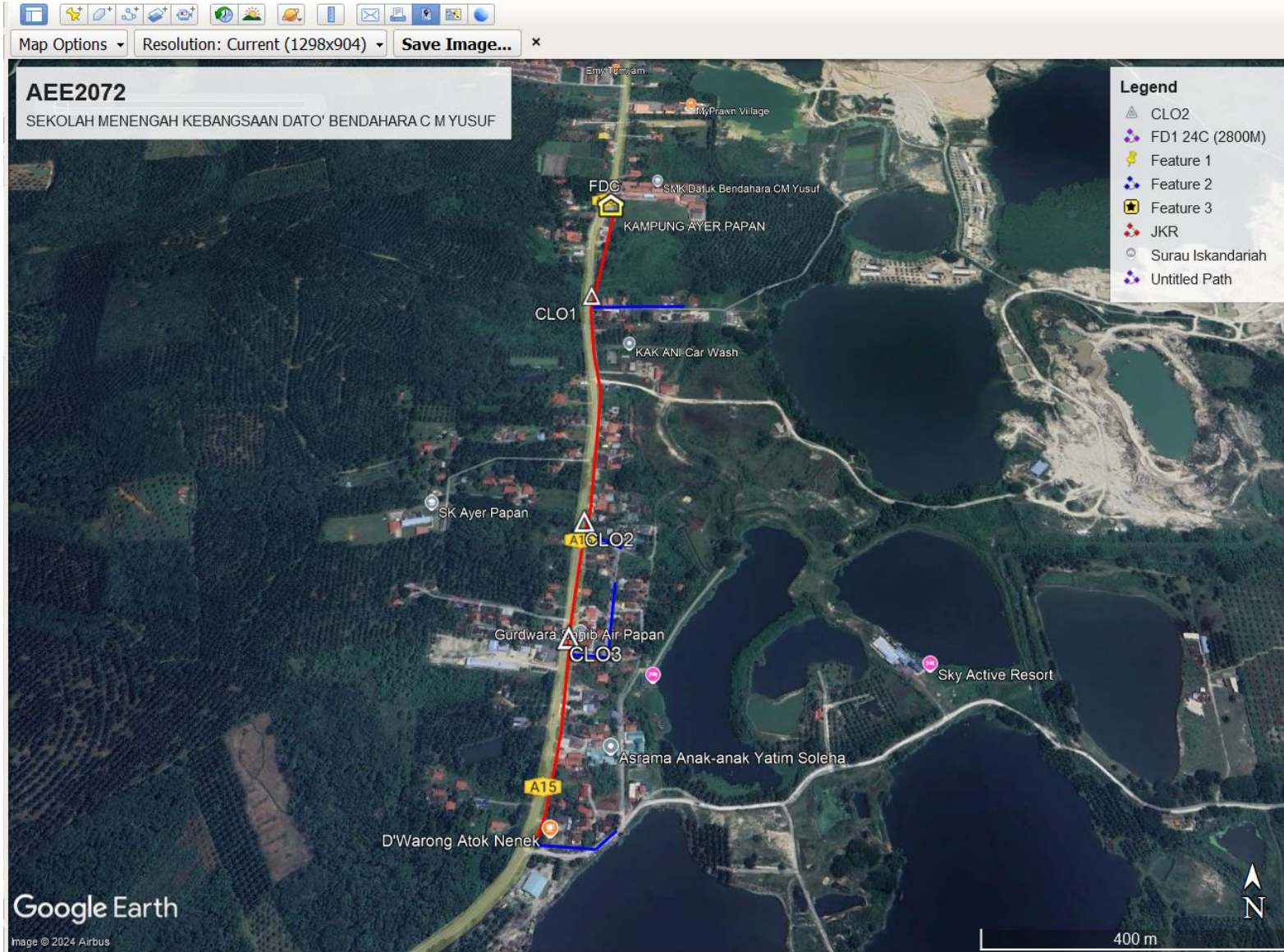
#### 3.1 Overview Site Area (Propose New Pole)



### 3.2 Proposed FDP and Closure



### 3.3 Site Plan- KMZ Routing (All Local Authority)



Red Colour - JKR  
Road Blue Colour - Majlis Road

### 3.0 PROPOSED NEW MANHOLE

Proposed New Manhole Coordinate					
No.	Manhole Number	Distance (m)	Latitude	Longitude	Local Authority
1	MH01	-	-	-	-
2	MH02	-	-	-	-

### 4.0 PROPOSED NEW POLE

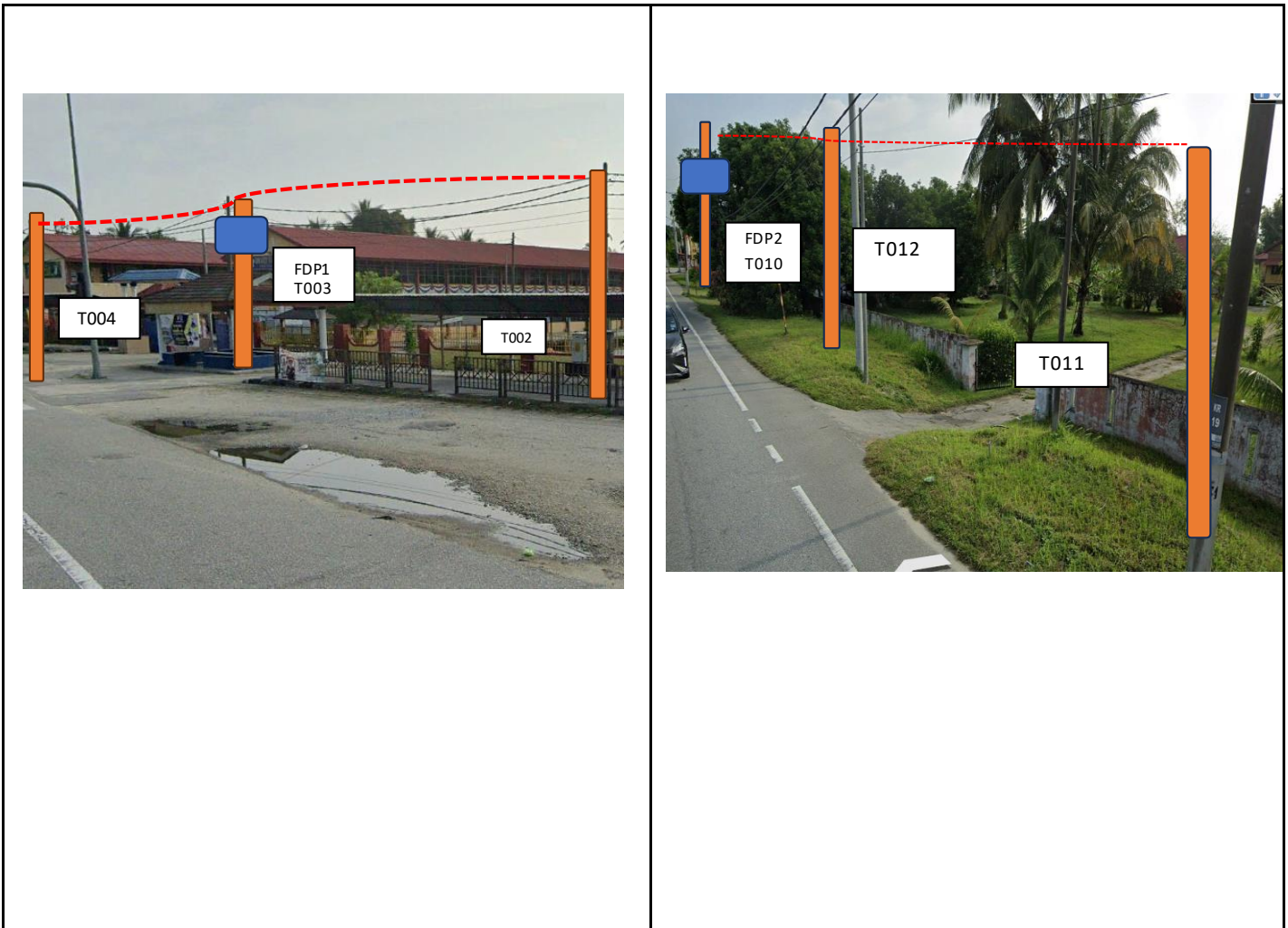
Proposed New Pole Coordinate					
No.	Pole Number	Distance (m)	Latitude	Longitude	Local Authority
1	T001	35m	4.318298	101.056450	JKR Daerah Kinta
2	T002	35m	4.318501	101.056448	JKR Daerah Kinta
3	T003	35m	4.318712	101.056449	JKR Daerah Kinta
4	T004	35m	4.318938	101.056482	JKR Daerah Kinta
5	T005	35m	4.319240	101.056519	JKR Daerah Kinta
6	T006	35m	4.319535	101.056546	JKR Daerah Kinta
7	T007	35m	4.319823	101.056571	JKR Daerah Kinta
8	T008	35m	4.320122	101.056591	JKR Daerah Kinta
9	T009	35m	4.320454	101.056608	JKR Daerah Kinta
10	T010	35m	4.320770	101.056630	JKR Daerah Kinta
11	T011	35m	4.317986	101.056409	JKR Daerah Kinta
12	T012	35m	4.317899	101.056209	JKR Daerah Kinta
13	T013	35m	4.317592	101.056150	JKR Daerah Kinta
14	T014	35m	4.317298	101.056143	JKR Daerah Kinta
15	T015	35m	4.317008	101.056128	JKR Daerah Kinta
16	T016	35m	4.316730	101.056119	JKR Daerah Kinta
17	T017	35m	4.316444	101.056116	JKR Daerah Kinta
18	T018	35m	4.316164	101.056110	JKR Daerah Kinta
19	T019	35m	4.315938	101.056096	JKR Daerah Kinta
20	T020	35m	4.315919	101.056373	Majlis Daerah Batu Gajah
21	T021	35m	4.315911	101.056710	Majlis Daerah Batu Gajah
22	T022	35m	4.315901	101.057016	Majlis Daerah Batu Gajah
23	T023	35m	4.315880	101.057265	Majlis Daerah Batu Gajah
24	T024	35m	4.315878	101.057581	Majlis Daerah Batu Gajah
25	T025	35m	4.315661	101.056089	JKR Daerah Kinta
26	T026	35m	4.315349	101.056130	JKR Daerah Kinta
27	T027	35m	4.315055	101.056157	JKR Daerah Kinta
28	T028	35m	4.314753	101.056196	JKR Daerah Kinta
29	T029	35m	4.314475	101.056232	JKR Daerah Kinta
30	T030	35m	4.314164	101.056276	JKR Daerah Kinta
31	T031	35m	4.313883	101.056286	JKR Daerah Kinta
32	T032	35m	4.313587	101.056298	JKR Daerah Kinta

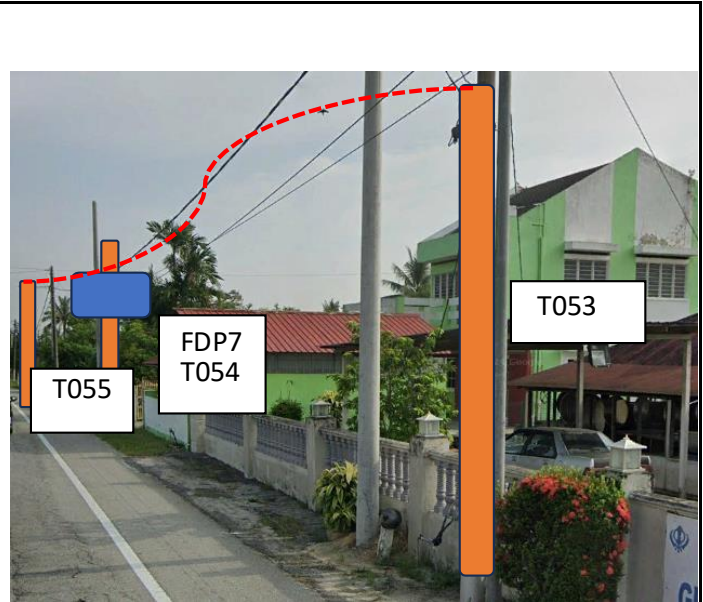
**Proposed New Pole Coordinate**

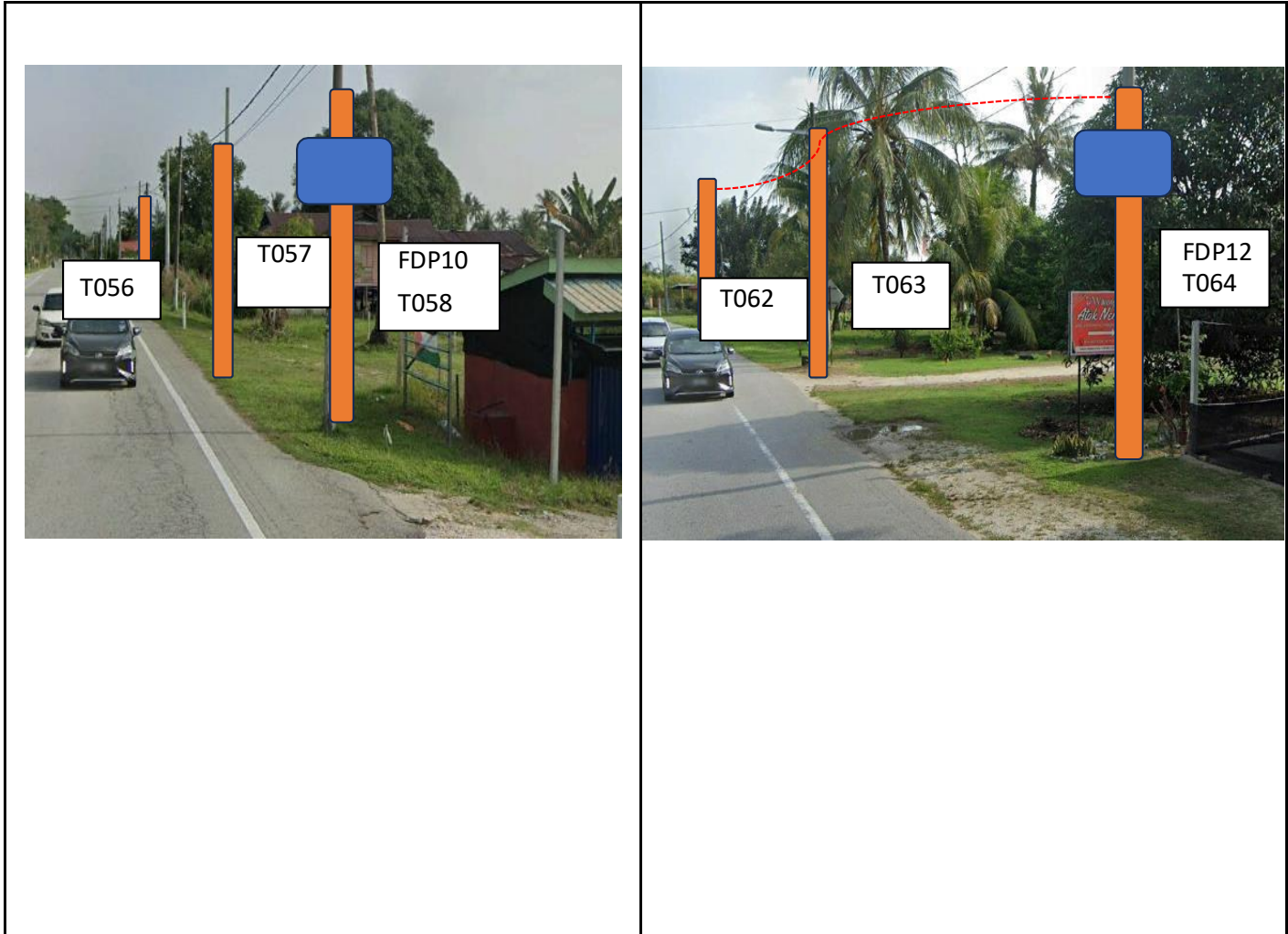
No.	Pole Number	Distance (m)	Latitude	Longitude	Local Authority
33	T033	35m	4.313271	101.056309	JKR Daerah Kinta
34	T034	35m	4.312976	101.056284	JKR Daerah Kinta
35	T035	35m	4.312725	101.056259	JKR Daerah Kinta
36	T036	35m	4.312472	101.056252	JKR Daerah Kinta
37	T037	35m	4.312215	101.056232	JKR Daerah Kinta
38	T038	35m	4.311924	101.056213	JKR Daerah Kinta
39	T039	35m	4.311641	101.056189	JKR Daerah Kinta
40	T040	35m	4.311317	101.056163	JKR Daerah Kinta
41	T041	35m	4.311190	101.056423	Majlis Daerah Batu Gajah
42	T042	35m	4.311074	101.056652	Majlis Daerah Batu Gajah
43	T043	35m	4.311375	101.056665	Majlis Daerah Batu Gajah
44	T044	35m	4.310735	101.056636	Majlis Daerah Batu Gajah
45	T045	35m	4.310467	101.056598	Majlis Daerah Batu Gajah
46	T046	35m	4.310185	101.056586	Majlis Daerah Batu Gajah
47	T047	35m	4.309909	101.056579	Majlis Daerah Batu Gajah
48	T048	35m	4.309598	101.056569	Majlis Daerah Batu Gajah
49	T049	35m	4.309297	101.056522	Majlis Daerah Batu Gajah
50	T050	35m	4.311010	101.056132	Majlis Daerah Batu Gajah
51	T051	35m	4.310774	101.056117	JKR Daerah Kinta
52	T052	35m	4.310480	101.056106	JKR Daerah Kinta
53	T053	35m	4.310195	101.056080	JKR Daerah Kinta
54	T054	35m	4.309851	101.056053	JKR Daerah Kinta
55	T055	35m	4.309567	101.056028	JKR Daerah Kinta
56	T056	35m	4.309323	101.056001	JKR Daerah Kinta
57	T057	35m	4.309043	101.055970	JKR Daerah Kinta
58	T058	35m	4.308741	101.055945	JKR Daerah Kinta
59	T059	35m	4.308418	101.055915	JKR Daerah Kinta
60	T060	35m	4.308116	101.055903	JKR Daerah Kinta
61	T061	35m	4.307850	101.055873	JKR Daerah Kinta
62	T062	35m	4.307581	101.055858	JKR Daerah Kinta
63	T063	35m	4.307305	101.055821	JKR Daerah Kinta
64	T064	35m	4.307024	101.055764	JKR Daerah Kinta
65	T065	35m	4.306731	101.055687	JKR Daerah Kinta
66	T066	35m	4.306667	101.055868	Majlis Daerah Batu Gajah
67	T067	35m	4.306633	101.056119	Majlis Daerah Batu Gajah
68	T068	35m	4.306684	101.056360	Majlis Daerah Batu Gajah
69	T069	35m	4.306834	101.056556	Majlis Daerah Batu Gajah

**5.0 SITE PHOTOS - PROPOSED HDD AND NEW MANHOLE (N/A)**

**6.0 SITE PHOTOS - PROPOSED NEW POLE**







NO	LOCAL COUNCIL / AUTHORITY	REMARK
1	Majlis Daerah Batu Gajah	500m
2	JKR Daerah Kinta	1500m



