

RENTIS YANG DIPERLUKAN

RENTIS SEDIADA

BIL.	DAERAH	MUKIM	NO. LOT	NO. PA	JUMLAH LUAS (EKAR)	RENTIS SEDIADA		RENTIS TAMBAHAN		BAKI		KEGUNAAN TANAH	BANGUNAN TERLIBAT	CATITAN
						EKAR	HEKTAR	EKAR	HEKTAR	EKAR	HEKTAR			
1.	KUALA TERENGGANU	BELARA	10963	106992	1.940	-	-	0.7655	0.3098	1.1745	0.4753			
2.			10964	106992	1.312	-	-	1.2356	0.5004	0.0764	0.0309			
3.			10965	106992	1.072	-	-	0.1710	0.0692	0.9010	0.3646			
4.			10974	106993	1.292	-	-	0.6921	0.2801	0.5999	0.2428			
5.			5735	7566	1.294	-	-	0.4034	0.1633	0.8906	0.3604	PADI PAYA		
6.			6900	58383	1.192	-	-	0.3881	0.1571	0.8039	0.3253	PADI PAYA		
7.			6894	58383	0.902	-	-	0.3248	0.1315	0.5772	0.2336	PADI PAYA		
8.			8091	58383	0.656	-	-	0.2887	0.1168	0.3673	0.1486	PADI PAYA		
9.			6896	58381	2.476	-	-	0.7440	0.3011	1.7320	0.7009			
10.			2184	2101	1.412	-	-	0.0012	0.0005	1.4108	0.5709	PADI PAYA		
11.			2185	2101	1.694	-	-	1.0502	0.4250	0.6438	0.2605	PADI PAYA		
12.			1860	2058	0.512	-	-	0.4150	0.1680	0.0970	0.0393	PADI PAYA		
13.			1861	2058	0.650	-	-	0.2237	0.0905	0.4263	0.1725	PADI PAYA		
14.			1868	2058	0.462	-	-	0.1246	0.0504	0.3374	0.1365	PADI PAYA		
15.			1871	2058	0.531	-	-	0.1440	0.0583	0.3870	0.1566	PADI PAYA		
16.			1862	2058	1.225	-	-	0.2481	0.1004	0.9769	0.3953	PADI PAYA		
17.			1863	2058	0.437	-	-	0.0395	0.0160	0.3975	0.1609	PADI PAYA		
18.			1872	2058	0.175	-	-	0.1774	0.0718	0.0024	0.0097	PADI PAYA		
19.			1873	2058	0.462	-	-	0.0002	0.0001	0.4618	0.1869			
20.			1874	2058	0.837	-	-	0.1664	0.0674	0.6706	0.2714	PADI PAYA		
21.			1875	2058	0.456	-	-	0.1133	0.0458	0.3427	0.1387	PADI PAYA		
22.			1876	2058	0.406	-	-	0.1250	0.0506	0.2810	0.1137	PADI PAYA		
23.			1877	2058	0.094	-	-	0.0506	0.0205	0.0434	0.0176	PADI PAYA		
24.			1864	2058	1.206	-	-	0.2043	0.0827	1.0017	0.4054	PADI PAYA		
25.			1878	2058	0.806	-	-	0.3656	0.1479	0.4404	0.1782	PADI PAYA		
26.			TK 13	-	-	-	-	0.1015	0.0411	-	-			
27.			TK 14	-	-	-	-	0.2398	0.0970	-	-			

NOTA:

- TANDA SUDUT (ANGLE POINT - PAIP)
- TANDA PEMBARISAN (PAIP)
- TANDA SEMPADAN REZAB (PAIP)
- SEMPADAN TANAMAN
- PAGAR DAWAI
- POLE SEDIADA
- TIANG LAMPU
- PINTU PAGAR
- BATU KONKRIT LAMA (JUMPA)
- TANDA ARAS SEMENTARA
- GPS POINT

15  
22

DISEMAK

*Marnizatulshima*

**MARNIZATULSHIMA BT OMAR**  
PENGURUS  
Unit Geomatik & Teknikal  
Jabatan Pengurusan Tanah & Izin  
Bahagian Penghantaran  
Tenaga Nasional Berhad

DISAHKAN

*IR. Nazarudin Kassim*

**IR. NAZARUDIN KASSIM**  
PENGURUS KANAN  
Unit Geomatik & Teknikal  
Jabatan Pengurusan Tanah & Izin  
Bahagian Penghantaran  
Tenaga Nasional Berhad

DIUKUR OLEH: TUAN HAMIRUL

**JURUUKUR PERMAI**

918, Lorong IM 52  
Jalan Sultan Abdulah  
Bandar Indera Mahkota  
25200 Kuantan  
Tel: 09-6736690 Fax: 09-6737090  
E-mail: juruukurpermai@gmail.com

DISEDIAKAN OLEH: FARIDAH HUSNA

DISEMAK OLEH: ABDUL FATAH

TARIKH: FEBRUARI 2014

NO. PELAN: JP/TNB/13/14/RP3\_10

FAIL COMP:

PEMILIK :



MUKIM: BELARA

DAERAH: KUALA TERENGGANU

NO. FAIL:

FAIL COMP:

ULANGKAJI 2	ULANGKAJI 1	KELUARAN PERTAMA
DILUKIS	DILUKIS	DILUKIS:
DISEMAK	DISEMAK	DISEMAK:
DILULUSKAN	DILULUSKAN	DILULUSKAN:
TARIKH	TARIKH	TARIKH:

**TAJUK :**  
KERJA-KERJA UKURSUKAT CADANGAN TALIAN 275KV  
DARI PENGKALAN GAWI SWITCHING STATION  
KE PMU KUALA TERENGGANU SOUTH

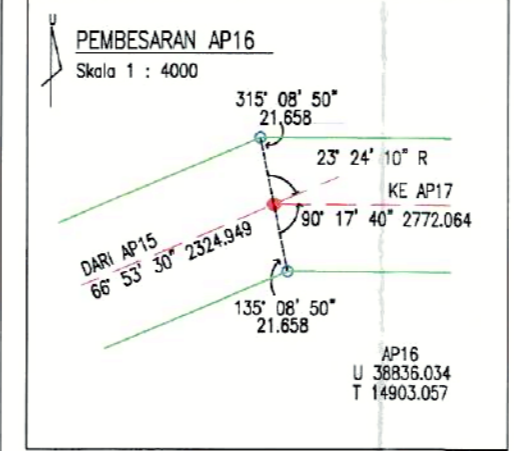
PELAN PENJAJARAN: AP16 - AP17

SKALA MENDATAR : 4 RANTAI SEINCI

NO. KONTRAK :

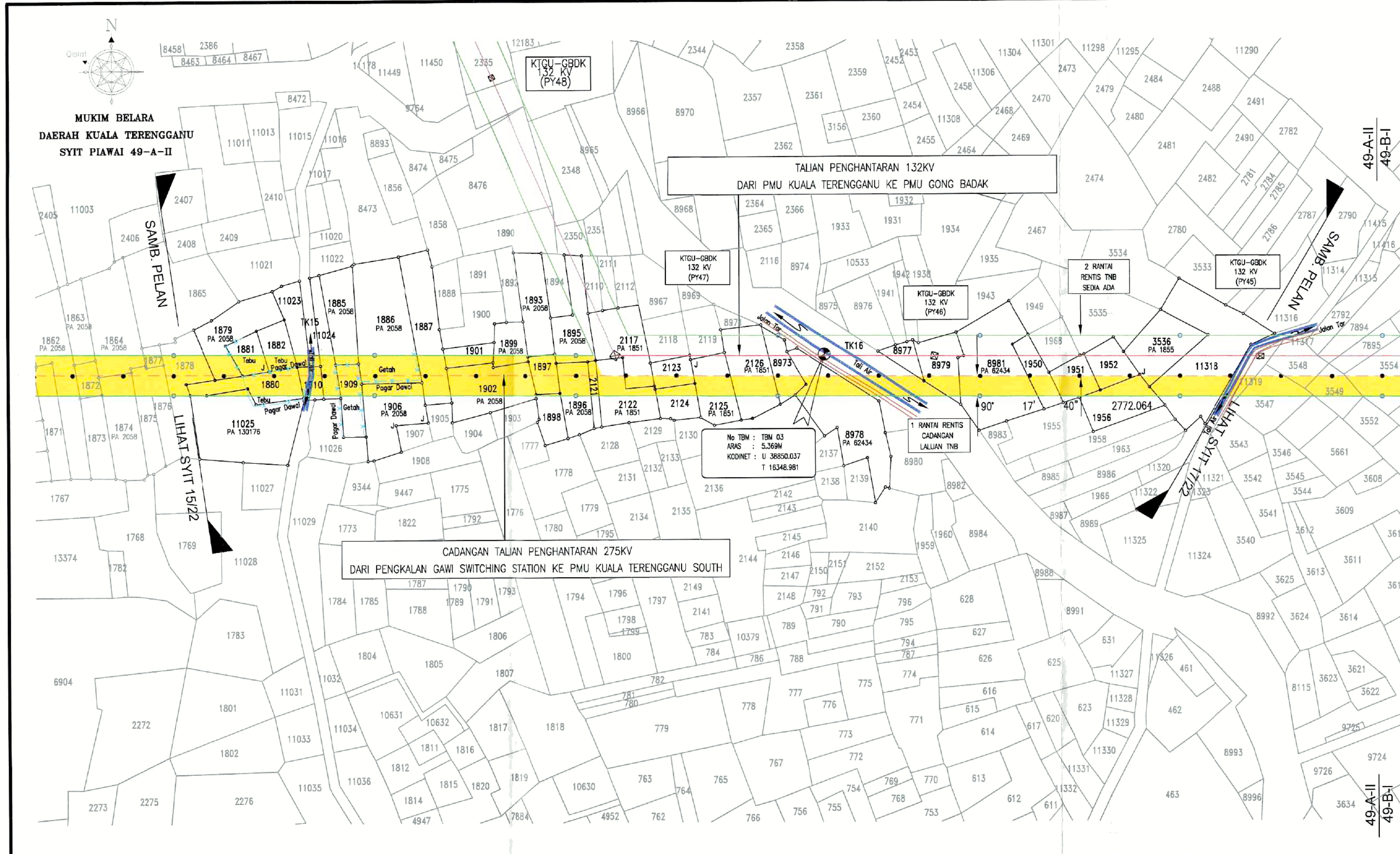
NO. LUKISAN: TNB / RP / 513

SYIT NO: 15 DARI 22 SYIT



KERJA-KERJA UKURSUKAT TALIAN PENGHANTARAN 275KV DARI PMU PENGKALAN GAWI KE PMU KUALA TERENGGANU SOUTH

AP	KE AP	BERING	JARAK(M)	KODINIT METER (CASSINI)		KODINIT METER (RSO)		KODINIT WGS 84		ANGLE OF DEV.
				UTARA	TIMUR	UTARA	TIMUR	LAT	LONG	
AP15				U 37923.574	T 12764.645	U 584844.911	T 557386.203	5 17 19.53	103 00 31.45	36°22'00" R
AP16		66°53'30"	2324.949	U 38838.034	T 14903.057	U 585755.739	T 559525.630	5 17 49.22	103 01 40.90	23°24'10" R
AP17		90°17'40"	2772.064	U 38821.757	T 17675.084	U 585739.209	T 562298.028	5 17 48.74	103 03 10.93	



RENTIS YANG DIPERLUKAN (Yellow box)      RENTIS SEDIADA (Green box)

BIL.	DAERAH	MUKIM	NO. LOT	NO. PA	JUMLAH LUAS (EKAR)	RENTIS SEDIADA		RENTIS TAMBAHAN		BAKI		KEGUNAAN TANAH	BANGUNAN TERLIBAT	CATITAN	
						EKAR	HEKTAR	EKAR	HEKTAR	EKAR	HEKTAR				
1.	KUALA TERENGGANU	BELARA	1879	2058	0.837	-	-	0.1561	0.0632	0.6809	0.2756	PADI PAYA			
2.			1880	2058	0.575	-	-	0.5073	0.2053	0.0677	0.0274	PADI PAYA			
3.			1881	2058	0.281	-	-	0.1386	0.0561	0.1424	0.0576	PADI PAYA			
4.			1882	2058	0.319	-	-	0.1032	0.0418	0.2158	0.0873	PADI PAYA			
5.			11025	130176	1.620	-	-	0.0378	0.0153	1.5822	0.6403				
6.			11023	130175	0.399	-	-	0.0394	0.0159	0.3596	0.1455				
7.			11024	130175	0.400	-	-	0.1553	0.0628	0.2447	0.0990				
8.			1910	2058	0.175	-	-	0.1526	0.0618	0.0224	0.0091				
9.			1885	2058	0.650	-	-	0.0518	0.0209	0.5982	0.2421	PADI PAYA			
10.			1909	2058	0.400	-	-	0.1733	0.0701	0.2267	0.0917	PADI PAYA			
11.			1886	2058	1.644	-	-	0.4073	0.1648	1.2367	0.5005	PADI PAYA			
12.			1906	2059	0.881	-	-	0.1815	0.0735	0.6995	0.2831	PADI PAYA			
13.			1887	2058	1.006	-	-	0.2640	0.1068	0.7420	0.3003	PADI PAYA			
14.			1901	2058	0.237	-	-	0.1201	0.0486	0.1169	0.0473	PADI PAYA			
15.			1902	2058	0.937	-	-	0.6379	0.2581	0.2991	0.1210	PADI PAYA			
16.			1899	2058	0.350	-	-	0.0806	0.0326	0.2694	0.1090	PADI PAYA			
17.			1893	2058	0.706	-	-	0.0024	0.0010	0.7036	0.2853	PADI PAYA			
18.			1897	2058	0.244	-	-	0.2433	0.0985	0.0007	0.0003	PADI PAYA			
19.			1898	2059	0.230	-	-	0.0101	0.0041	0.2199	0.0890	PADI PAYA			
20.			1895	2058	0.706	0.3392	0.1373	0.0648	0.0262	0.3020	0.1222	PADI PAYA			
21.			1896	2058	0.537	-	-	0.2480	0.1004	0.2890	0.1170	PADI PAYA			
22.			2121	1851	0.131	-	-	0.0680	0.0275	0.0630	0.0255	PADI PAYA			
23.			2117	1851	0.850	0.6225	0.2519	0.0824	0.0333	0.1451	0.0587	PADI PAYA			
24.			2122	1851	0.681	0.1022	0.0414	0.2066	0.0836	0.3722	0.1506	PADI PAYA			
25.			2123	1851	0.250	0.1432	0.0580	0.1068	0.0432	0.0000	0.0000	PADI PAYA			
26.			2124	1851	0.319	-	-	0.0927	0.0375	0.2263	0.0916	PADI PAYA			
27.			2125	1851	0.606	0.1703	0.0689	0.1812	0.0733	0.2545	0.1030	PADI PAYA			
28.			2126	1851	0.906	0.4189	0.1695	0.2104	0.0851	0.2767	0.1120	PADI PAYA			
29.			8973	62434	0.371	0.2132	0.0863	0.1271	0.0514	0.0307	0.0124	PADI PAYA			
30.			2136	1851	2.263	-	-	0.0003	0.0001	2.2627	0.9157				
31.			8978	62434	1.550	0.1655	0.0670	0.2626	0.1063	1.1219	0.4540	PADI PAYA			
32.			8977	62434	0.193	0.1886	0.0763	0.0040	0.0016	0.0000	0.0000	PADI PAYA			
33.			8979	62434	0.532	0.3825	0.1548	0.1314	0.0532	0.0181	0.0073	PADI PAYA			
34.			8981	62434	1.739	0.5928	0.2399	0.3589	0.1453	0.7873	0.3186	PADI PAYA			
35.			1950	1855	0.362	0.1951	0.0790	0.1128	0.0456	0.0541	0.0219				
36.			1951	1855	0.350	0.1418	0.0574	0.2007	0.0812	0.0075	0.0030	PADI PAYA			
37.			1952	1855	0.387	0.3138	0.1270	0.0732	0.0296	0.0000	0.0000	PADI PAYA			
38.			1956	1855	0.619	0.0007	0.0003	0.1878	0.0760	0.4305	0.1742	PADI PAYA			
39.			3536	2264	0.769	0.5206	0.2108	0.0281	0.0114	0.2210	0.0894	PADI PAYA			
40.			11318	108071	1.999	0.8024	0.2438	0.3553	0.1438	1.0413	0.4214				
41.			TK 15	-	-	-	-	0.0280	0.0113	-	-				
42.			TK 16	-	-	-	0.7638	0.3091	0.3751	0.1518	-	-			

KERJA-KERJA UKURSUKAT TALIAN PENGHANTARAN 275KV DARI PMU PENGKALAN GAWI KE PMU KUALA TERENGGANU SOUTH

AP	KE	AP	BERING	JARAK(M)	KODINIT METER (CASSINI)		KODINIT METER (RSO)		KODINIT WCS 84		ANGLE OF DEV.
					UTARA	TIMUR	UTARA	TIMUR	LAT	LONG	
AP15					U 37923.574	T 12764.645	U 584844.911	T 557386.203	5 17 19.53	103 00 31.45	36°22'00" R
AP16			65°53'30"	2324.949	U 38836.034	T 14903.057	U 585755.739	T 559525.630	5 17 49.22	103 01 40.80	23°24'10" R
AP17			80°17'40"	2772.064	U 38821.757	T 17675.084	U 585739.209	T 552298.028	5 17 48.74	103 03 10.83	

- NOTA:
- 1) TANDA SUDUT (ANGLE POINT - PAIP)
  - 2) TANDA PEMBARISAN (PAIP)
  - 3) TANDA SEMPADAN REZAB (PAIP)
  - 4) SEMPADAN TANAMAN
  - 5) PAGAR DAWAI
  - 6) POLE SEDIADA
  - 7) TIANG LAMPU
  - 8) PINTU PAGAR
  - 9) BATU KONKRIT LAMA (JUMPA)
  - 10) TANDA ARAS SEMENTARA
  - 11) GPS POINT

16  
22

DISEMAK:   
**MARNIZATULSHIMA BT OMAR**  
 PENGURUS  
 Geomatik & Teknikal  
 Jabatan Pengurusan Tanah & Izinlahu  
 Bahagian Penghantaran  
 Tenaga Nasional Berhad

DISAHKAN:   
**IR. NAZARUDIN KASSIM**  
 PENGURUS KANAN  
 Unit Geomatik & Teknikal  
 Jabatan Pengurusan Tanah & Izinlahu  
 Bahagian Penghantaran  
 Tenaga Nasional Berhad

DIUKUR OLEH: TUAN HAMIRUL  
 DISEMAK OLEH: FARIDAH HUSNA  
 DISEMAK OLEH: ABDUL FATAH  
 TARIKH: FEBRUARI 2014  
 NO. PELAN: JP/TNB/13/14/RP4\_10  
 FAIL COMP:

PEMILIK:

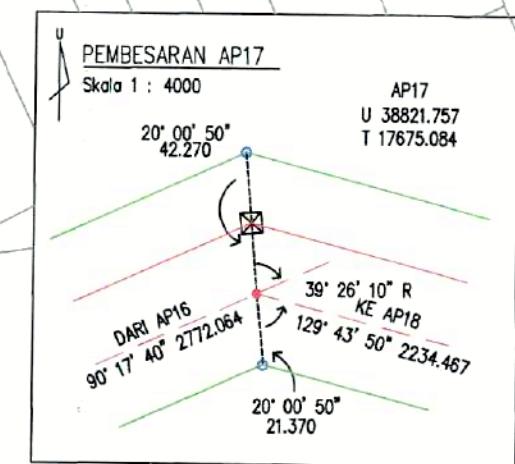
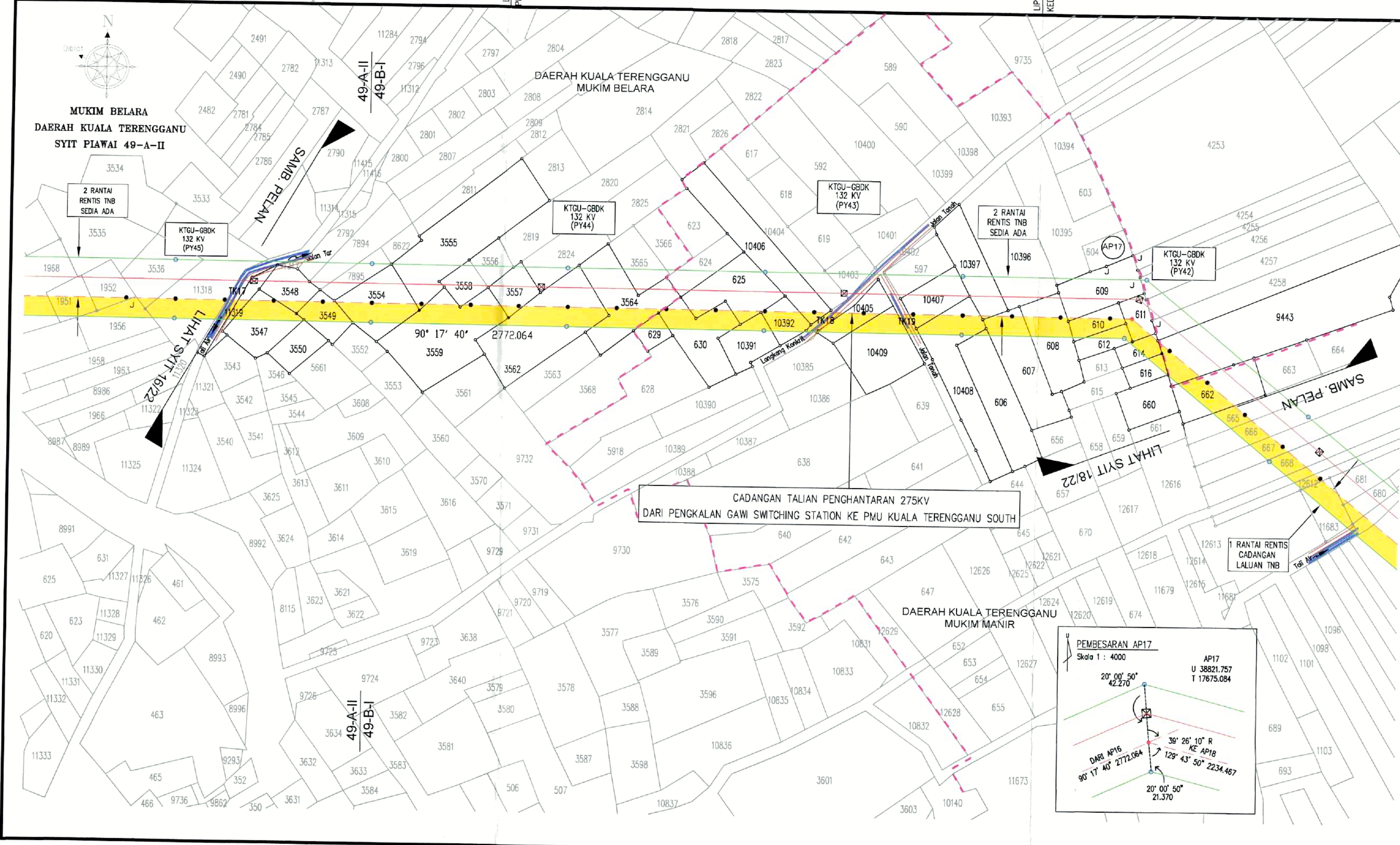
MUKIM: BELARA      DAERAH: KUALA TERENGGANU

NO. FAIL:      FAIL COMP:

ULANGKAJI 2	ULANGKAJI 1	KELUARAN PERTAMA
DILUKIS	DILUKIS	DILUKIS:
DISEMAK	DISEMAK	DISEMAK:
DILULUSKAN	DILULUSKAN	DILULUSKAN:
TARIKH	TARIKH	TARIKH:

TAJUK: **KERJA-KERJA UKURSUKAT CADANGAN TALIAN 275KV DARI PENGKALAN GAWI SWITCHING STATION KE PMU KUALA TERENGGANU SOUTH**

PELAN PENJAJARAN: AP16 - AP17  
 SKALA MENDATAR: 4 RANTAI SEINCI      NO. KONTRAK:  
 NO. LUKISAN: TNB / RP / 513  
 SYIT NO: 16 DARI 22 SYIT



BIL.	DAERAH	MUKIM	NO. LOT	NO. PA	JUMLAH LUAS (EKAR)	RENTIS SEDIAADA		RENTIS TAMBAHAN		BAKI		KEGUNAAN TANAH	BANGUNAN TERLIBAT	CATITAN
						EKAR	HEKTAR	EKAR	HEKTAR	EKAR	HEKTAR			
1.	KUALA TERENGGANU	MANIR	11319	108071	0.200	0.1096	0.0444	0.0433	0.0175	0.0469	0.0190			
2.			3547	2264	0.750	0.0437	0.0177	0.2612	0.1057	0.4451	0.1801	PADI PAYA		
3.			3548	2264	0.419	0.3733	0.1511	0.0457	0.0185	0.0000	0.0000	PADI PAYA		
4.			3549	2264	0.381	0.0472	0.0191	0.2154	0.0872	0.1184	0.0479			
5.			3550	2264	0.400	-	-	0.0004	0.0002	0.3996	0.1617			
6.			3554	2264	0.881	0.4284	0.1734	0.3396	0.1374	0.1130	0.0457	DUSUN KG.		
7.			3559	2264	1.862	0.1647	0.0666	0.4541	0.1838	1.2432	0.5031	PADI PAYA		
8.			3555	2264	2.181	0.3817	0.1545	0.0070	0.0028	1.7923	0.7253	PADI PAYA		
9.			3558	2264	0.300	0.2910	0.1178	0.0009	0.0004	0.0081	0.0033	PADI PAYA		
10.			3557	2264	0.394	0.3536	0.1431	0.0334	0.0135	0.0070	0.0028	PADI PAYA		
11.			3562	2264	1.875	0.4526	0.1832	0.4672	0.1891	0.9552	0.3866	PADI PAYA		
12.			3564	2264	1.194	0.6257	0.2532	0.2360	0.0955	0.3323	0.1345	PADI PAYA		
13.			629	3089	0.200	-	-	0.0664	0.0269	0.1336	0.0541	PADI PAYA		
14.			630	3089	0.925	0.0716	0.0290	0.3431	0.1388	0.5103	0.2065	PADI PAYA		
15.			625	3089	0.969	0.7698	0.3115	0.0712	0.0288	0.1280	0.0518	PADI PAYA		
16.			10391	62026	0.520	-	-	0.1021	0.0413	0.4179	0.1691	PADI PAYA		
17.			10392	62026	0.341	0.0789	0.0319	0.2011	0.0814	0.0610	0.0247	PADI PAYA		
18.			10406	62026	1.357	0.3445	0.1394	0.0422	0.0171	0.9703	0.3127	PADI PAYA		
19.			10405	62026	0.417	0.2098	0.0849	0.1737	0.0704	0.0335	0.0136	PADI PAYA		
20.	10409	62026	1.129	0.0208	0.0084	0.1948	0.0788	0.9134	0.3696	PADI PAYA				
21.	10407	62026	0.527	0.4590	0.1858	0.0504	0.0204	0.0176	0.0071	PADI PAYA				
22.	10408	62026	1.434	0.1087	0.0440	0.2897	0.1173	1.0356	0.4191	PADI PAYA				
23.	605	2390	1.212	-	-	0.0150	0.0061	1.1970	0.4844	PADI PAYA				
24.	607	2390	1.162	0.0422	0.0171	0.2051	0.0830	0.9147	0.3702	PADI PAYA				
25.	10397	62027	0.841	0.3047	0.1233	0.0047	0.0019	0.5316	0.2151	PADI PAYA				
26.	608	2390	0.931	0.2035	0.0824	0.2180	0.0882	0.5095	0.2062	PADI PAYA				
27.	609	2390	0.819	0.5903	0.2389	0.0037	0.0015	0.2250	0.0911	PADI PAYA				
28.	610	2390	0.306	0.0993	0.0402	0.1938	0.0784	0.0129	0.0052	PADI PAYA				
29.	612	2390	0.287	-	-	0.0956	0.0387	0.1914	0.0775	PADI PAYA				
30.	611	2390	0.275	0.1957	0.0792	0.0793	0.0321	0.0000	0.0000	PADI PAYA				
31.	614	2390	0.244	0.0039	0.0016	0.1068	0.0432	0.1333	0.0539	PADI PAYA				
32.	616	2390	0.237	-	-	0.0395	0.0160	0.1975	0.0799	PADI PAYA				
33.	662	2390	0.844	0.4154	0.1681	0.2275	0.0921	0.2011	0.0814	PADI PAYA				
34.	BELARA	9443	62455	3.393	0.5641	0.2283	0.1731	0.0700	2.6558	1.0748	PADI PAYA			
35.	BELARA	TK 17	-	-	0.1484	0.0601	0.0576	0.0233	-	-				
36.	MANIR	TK 18	-	-	0.2413	0.0976	0.1284	0.0520	-	-				
37.	MANIR	TK 19	-	-	-	-	0.0548	0.0222	-	-				

AP	KE AP	BERING	JARAK(M)	KODINIT METER (CASSINI)		KODINIT METER (RSO)		KODINIT WGS 84			ANGLE OF DEV.
				UTARA	TIMUR	UTARA	TIMUR	LAT	LONG		
AP15				U 37923.574	T 12784.645	U 584944.911	T 557386.203	5 17 19.53	103 00 31.45		36°22'00\"/>

- NOTA:
- 1) TANDA SUDUT (ANGLE POINT - PAIP)
  - 2) TANDA PEMBARISAN (PAIP)
  - 3) TANDA SEMPADAN REZAB (PAIP)
  - 4) SEMPADAN TANAMAN
  - 5) PAGAR DAWAI
  - 6) POLE SEDIAADA
  - 7) TIANG LAMPU
  - 8) PINTU PAGAR
  - 9) BATU KONKRIT LAMA (JUMPA)
  - 10) TANDA ARAS SEMENTARA
  - 11) GPS POINT

DISEMAK:

DISAHKAN:

MARNIZATULSHIMA BT OMAR  
PENGURUS  
Unit Geomatik & Teknikal  
Jabatan Pengurusan Tanah & Izinlalu  
Bahagian Penghantaran  
Tenaga Nasional Berhad

IR. NAZARUDIN KASSIM  
PENGURUS KANAN  
Unit Geomatik & Teknikal  
Jabatan Pengurusan Tanah & Izinlalu  
Bahagian Penghantaran  
Tenaga Nasional Berhad

DIUKUR OLEH: TUJAN HAMIRUL

DISEMAK OLEH: FARDAH HUSNA

DISEMAK OLEH: ABDUL FATAH

TARIKH: FEBRUARI 2014

NO. PELAN: JP/TNB/13/14/RP5\_10

FAIL COMP:

PEMILIK:

MUKIM: BELARA & MANIR

DAERAH: KUALA TERENGGANU

ND. FAIL: ULANGKAJI 2

FAIL COMP: ULANGKAJI 1

DILUKIS: KELUARAN PERTAMA

DISEMAK: DILUKIS

DILULUSKAN: DILULUSKAN

TARIKH: DILUKIS

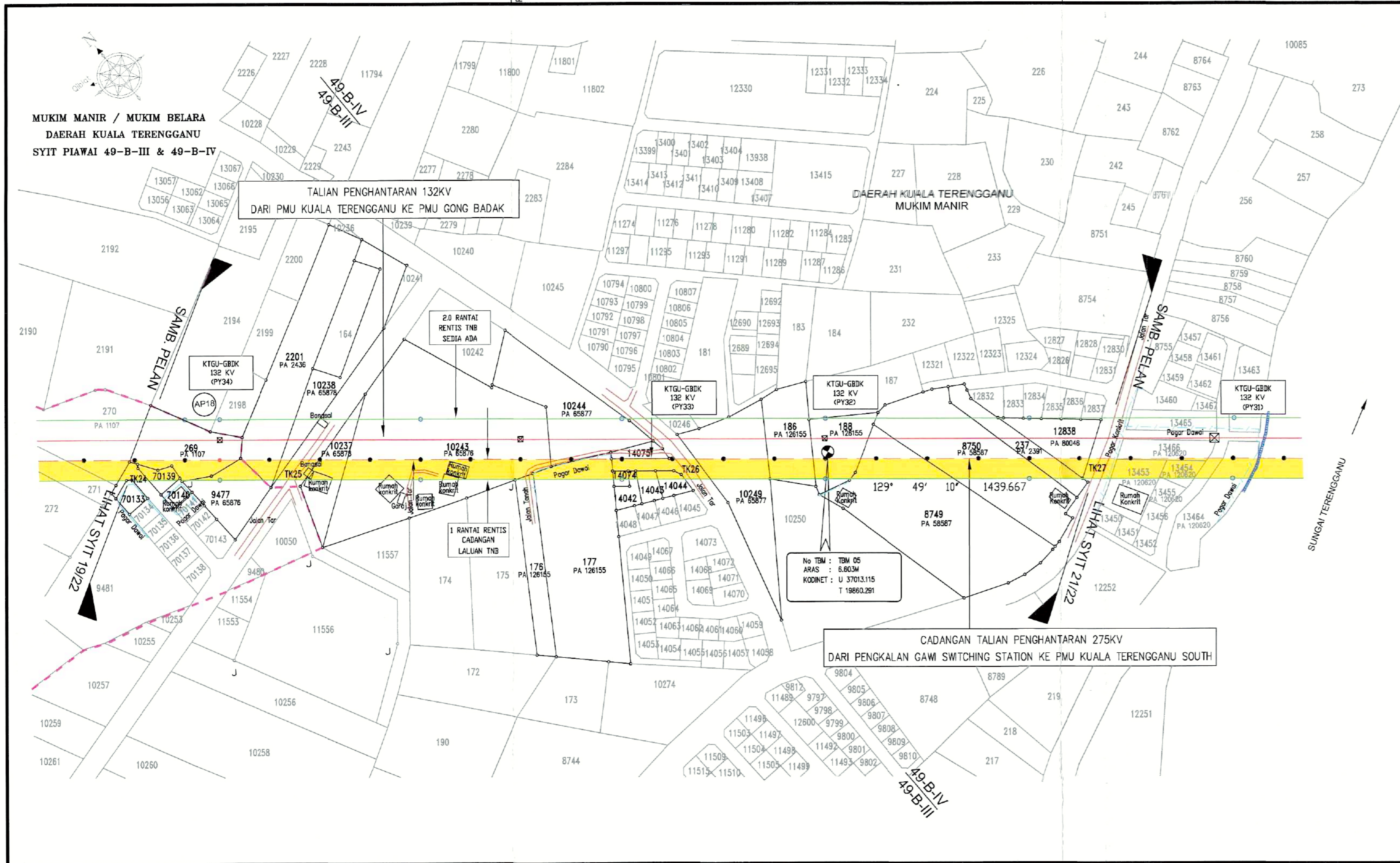
TAJUK: KERJA-KERJA UKURSUKAT CADANGAN TALIAN 275KV DARI PENGKALAN GAWI SWITCHING STATION KE PMU KUALA TERENGGANU SOUTH

PELAN PENAJARAN: AP16 - AP17

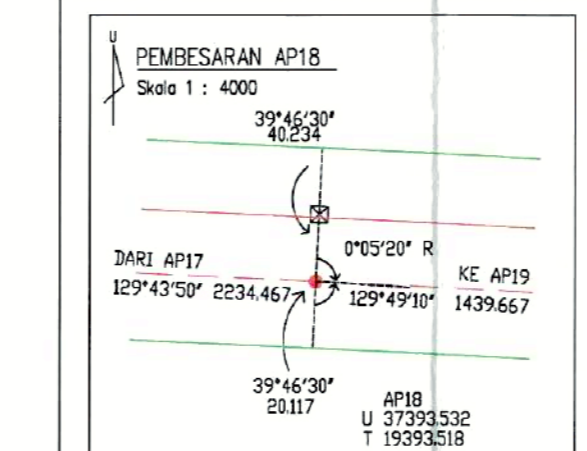
SKALA MENDATAR: 4 RANTAI SEINCI

ND. LUKISAN: TNB / RP / 513

SYIT NO: 17 DARI 22



BIL.	DAERAH	MUKIM	NO. LOT	NO. PA	JUMLAH LUS (EKAR)	RENTIS SEDIADA		RENTIS TAMBAHAN		BAKI		KEGUNAAN TANAH
						EKAR	HEKTAR	EKAR	HEKTAR	EKAR	HEKTAR	
1.	KUALA TERENGGANU	MANIR	269	1107	1.200	0.8661	0.3505	0.2848	0.1152	0.0491	0.0199	
2.			70133	203008	0.1464	-	-	0.0003	0.0001	0.1461	0.0591	KEDIAMAN
3.			70139	203008	0.1577	-	-	0.1067	0.0432	0.0510	0.0206	KEDIAMAN
4.			70140	203008	0.1107	-	-	0.0010	0.0004	0.1097	0.0444	KEDIAMAN
5.			9477	65876	0.849	0.0009	0.0003	0.1637	0.0663	0.6844	0.2770	DUSUN KG.
6.			2201	2436	2.437	0.4397	0.1779	0.1213	0.0491	1.8760	0.7591	DUSUN KG.
7.			10238	65878	1.323	0.1683	0.0681	0.0311	0.0126	1.1236	0.4547	PADI PAYA
8.			10237	65878	0.7386	0.1903	0.0770	0.1585	0.0641	0.0397	0.1569	PADI PAYA
9.			10243	65876	6.383	1.9288	0.7806	0.9635	0.3999	3.4907	1.4126	DUSUN KG.
10.			176	126155	0.8243	-	-	0.0120	0.0050	0.8123	0.3287	PADI PAYA
11.			177	126155	3.706	0.0245	0.0099	0.3120	0.1263	3.3695	1.3636	KELAPA
12.			10244	65877	2.022	0.7955	0.3219	0.0279	0.0113	1.1986	0.4851	DUSUN KG.
13.			14074	151850	0.057	-	-	0.0309	0.0125	0.0261	0.0106	BANGUNAN
14.			14042	151856	0.159	-	-	0.0157	0.0064	0.1433	0.0580	BANGUNAN
15.			14043	151857	0.152	-	-	0.0400	0.0162	0.1120	0.0453	BANGUNAN
16.			14044	151858	0.162	-	-	0.0479	0.0194	0.1141	0.0462	BANGUNAN
17.			10249	65877	2.034	0.7044	0.2850	0.3207	0.1298	1.0089	0.4083	
18.			186	126155	1.000	0.4403	0.1782	0.2191	0.0887	0.3406	0.1378	GETAH
19.			188	126155	0.875	0.5547	0.2245	0.2049	0.0829	0.1154	0.0467	GETAH
20.			8749	58587	4.275	0.2591	0.1048	0.4004	0.1620	3.6155	1.4631	
21.			8750	58587	2.931	1.0000	0.4047	0.4836	0.1957	1.4474	0.5857	GETAH
22.			237	2391	0.687	0.2763	0.1118	0.1482	0.0600	0.2625	0.1082	GETAH
23.			12838	80046	0.739	0.6512	0.2635	0.0834	0.0338	0.0044	0.0018	BANGUNAN
24.			TK 24	-	-	-	-	0.0745	0.0302	-	-	
25.			TK 25	-	-	-	0.2787	0.1128	0.1386	0.0561	-	
26.			TK 26	-	-	-	0.2886	0.1168	0.3052	0.1235	-	
27.			TK 27	-	-	-	0.2715	0.1099	0.1360	0.0551	-	



AP	KE AP	BERING	JARAK(M)	KODINIT METER (CASSINI)		KODINIT METER (RSO)		KODINIT WGS 84		ANGLE OF DEV.
				UTARA	TIMUR	UTARA	TIMUR	LAT	LONG	
AP15				U 37923.574	T 12764.845	U 584944.911	T 557396.203	5 17 19.53	103 00 31.45	36°22'00" R
AP16		66°53'30"	2324.949	U 388305.034	T 149022.067	U 585765.738	T 569628.603	5 17 49.22	103 01 40.00	23°24'10" R
AP17		90°17'40"	2772.064	U 36821.757	T 17675.084	U 585739.209	T 562298.028	5 17 48.74	103 03 10.93	39°26'10" R
AP18		129°43'50"	2234.467	U 37393.532	T 19393.518	U 584308.413	T 564015.543	5 17 02.23	103 04 06.72	0°05'20" R
AP19		129°49'10"	1439.667	U 38471.590	T 20499.258	U 583366.454	T 565120.685	5 16 32.21	103 04 42.63	

- NOTA:
- 1) TANDA SUDUT (ANGLE POINT - PAIP)
  - 2) TANDA PEMBARISAN (PAIP)
  - 3) TANDA SEMPADAN REZAB (PAIP)
  - 4) SEMPADAN TANAMAN
  - 5) PAGAR DAWAI
  - 6) POLE SEDIADA
  - 7) TIANG LAMPU
  - 8) PINTU PAGAR
  - 9) BATU KONKRIT LAMA (JUMPA)
  - 10) TANDA ARAS SEMENTARA
  - 11) GPS POINT

DISEMAK:

DISAHKAN:

MARNIZATULSHIMA BT OMAR  
PENGURUS KANAN  
Unit Geomatik & Teknikal  
Jabatan Pengurusan Tanah & Izinjalu  
Bahagian Penghantaran  
Tenaga Nasional Berhad

IR. NAZARUDIN KASSIM  
PENGURUS KANAN  
Unit Geomatik & Teknikal  
Jabatan Pengurusan Tanah & Izinjalu  
Bahagian Penghantaran  
Tenaga Nasional Berhad

DIUKUR OLEH: TUAN HAMIRUL

DISEDIAKAN OLEH: FARIDAH HUSNA

DISEMAK OLEH: ABDUL FATAH

TARIKH: FEBRUARI 2014

NO. PELAN: JP/TNB/13/14/RP8\_10

FAIL COMP:

PEMILIK:

MUKIM: MANIR & BELARA DAERAH: KUALA TERENGGANU

NO. FAIL: FAIL COMP:

ULANGKAJI 2	ULANGKAJI 1	KELUARAN PERTAMA
DILUKIS	DILUKIS	DILUKIS
DISEMAK	DISEMAK	DISEMAK
DILULUSKAN	DILULUSKAN	DILULUSKAN
TARIKH	TARIKH	TARIKH

TAJUK: KERJA-KERJA UKURSUKAT CADANGAN TALIAN 275KV DARI PENGKALAN GAWI SWITCHING STATION KE PMU KUALA TERENGGANU SOUTH

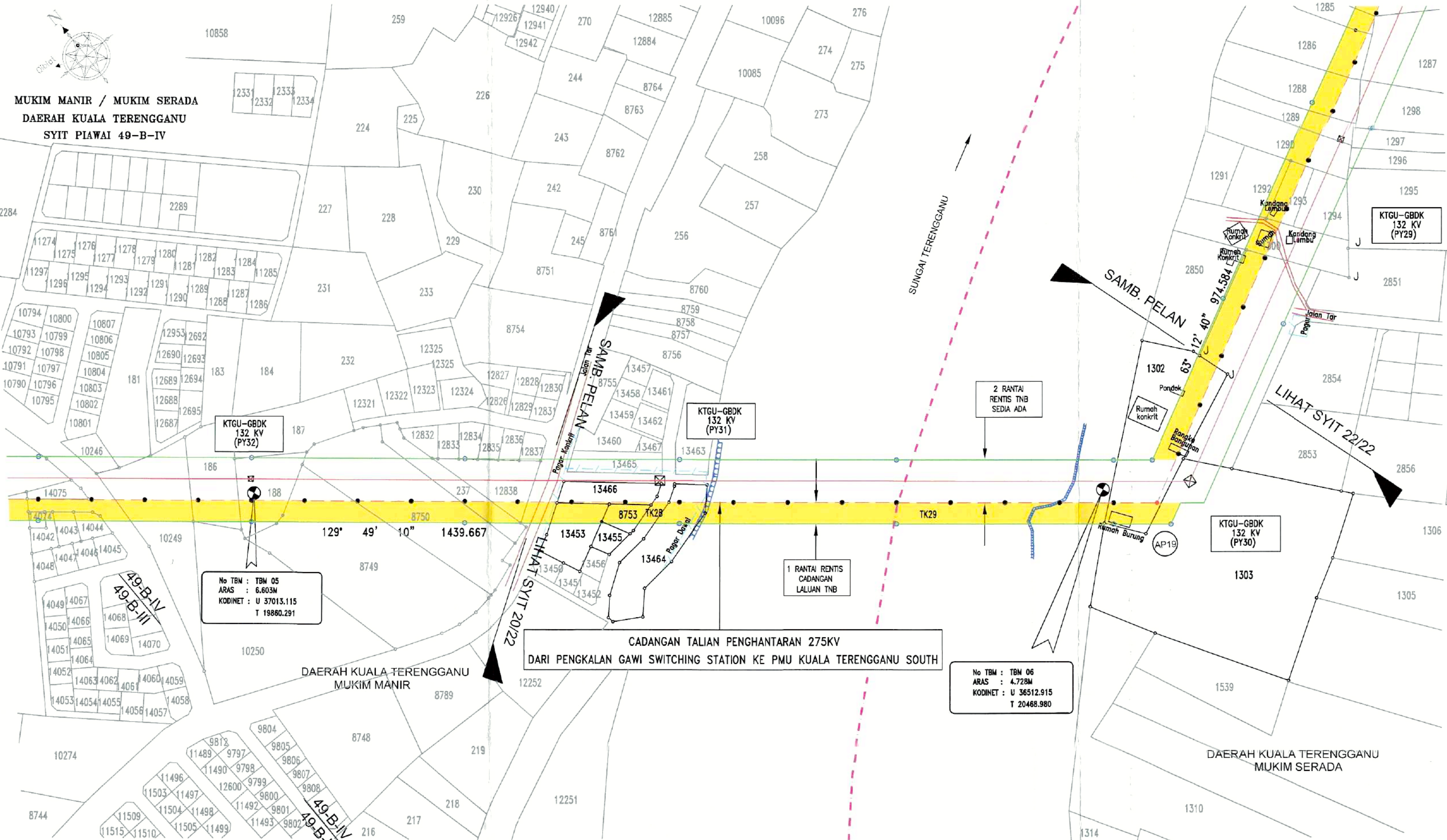
PELAN PENJAJARAN: AP17 - AP18

SKALA MENDATAR: 4 RANTAI SEINCI NO. KONTRAK:

NO. LUKISAN: TNB / RP / 513

SYIT NO: 20 DARI 22 SYIT

MUKIM MANIR / MUKIM SERADA  
DAERAH KUALA TERENGGANU  
SYIT PIAWAI 49-B-IV

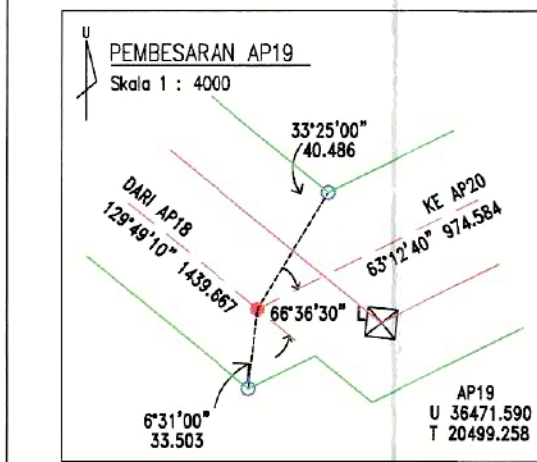


No TBM : TBM 05  
ARAS : 6.603M  
KODINET : U 37013.115  
T 19886.291

No TBM : TBM 06  
ARAS : 4.728M  
KODINET : U 36512.915  
T 20468.980

CADANGAN TALIAN PENGHANTARAN 275KV  
DARI PENGKALAN GAWI SWITCHING STATION KE PMU KUALA TERENGGANU SOUTH

BIL.	DAERAH	MUKIM	NO. LOT	NO. PA	JUMLAH LUAS (EKAR)	RENTIS SEDIA		RENTIS TAMBAHAN		BAKI		KEGUNAAN TANAH	BANGUNAN TERLIBAT	CATITAN
						HEKTAR	HEKTAR	HEKTAR	HEKTAR	HEKTAR	HEKTAR			
1.	KUALA TERENGGANU	MANIR	13453	120620	0.623	-	-	0.2214	0.0896	0.4016	0.1625	BANGUNAN		
2.			13466	120620	0.446	0.4076	0.1648	0.0384	0.0155	0.0000	0.0000	BANGUNAN		
3.			13454	120620	0.197	-	-	0.1605	0.0649	0.0365	0.0148	BANGUNAN		
4.			13455	120620	0.150	-	-	0.0009	0.0004	0.1491	0.0603	BANGUNAN		
5.			13464	120620	1.165	0.1318	0.0534	0.1911	0.0774	0.8421	0.3408	BANGUNAN		
6.	SERADA	1302	3372	2.700	0.7419	0.3002	0.7267	0.2941	1.2314	0.0936	DUSUN KG.			
7.		1303	3372	7.806	0.3573	0.1446	0.0906	0.0367	7.3581	2.9777	DUSUN KG.			
8.	MANIR	TK 28	-	-	-	0.3933	0.1592	0.0249	-	-				
9.	SERADA	TK 29	-	-	-	3.6931	1.4946	1.8414	0.7452	-	SUNGAI			



AP	KE AP	BERING	JARAK(M)	KODINIT METER (CASSINI)		KODINIT METER (RSO)		KODINIT WGS 84		ANGLE OF DEV.
				UTARA	TIMUR	UTARA	TIMUR	LAT	LONG	
				AP16	66°53'30"	2324.949	U 38830.034	T 14903.057	U 585755.739	
AP17	90°17'40"	2772.064	U 38921.757	T 17675.084	U 585739.209	T 562299.028	5 17 48.74	103 03 10.93	23°24'10" R	
AP18	129°43'50"	2234.467	U 37363.532	T 19393.518	U 584309.413	T 564015.543	5 17 02.23	103 04 08.72	39°28'10" R	
AP19	129°49'10"	1439.667	U 36471.590	T 20499.258	U 593368.454	T 555120.685	5 16 32.21	103 04 42.63	0°05'20" R	
AP20	63°12'40"	874.584	U 39810.854	T 21369.236	U 583825.051	T 585991.151	5 16 46.50	103 05 10.88	66°38'30" L	
EP21	107°26'00"	144.744	U 36967.492	T 21507.332	U 583781.969	T 596129.232	5 16 45.09	103 05 15.37	44°13'20" R	

- NOTA:
- 1) TANDA SUDUT (ANGLE POINT - PAIP)
  - 2) TANDA PEMBARISAN (PAIP)
  - 3) TANDA SEMPADAN REZAB (PAIP)
  - 4) SEMPADAN TANAMAN
  - 5) PAGAR DAWAI
  - 6) POLE SEDIA
  - 7) TIANG LAMPU
  - 8) PINTU PAGAR
  - 9) BATU KONKRIT LAMA (JUMPA)
  - 10) TANDA ARAS SEMENTARA
  - 11) GPS POINT

DISEMAK:

DISAHKAN:

MARNIZATULSHIMA BT OMAR  
PENGURUS  
Unit Geomatik & Teknikal  
Jabatan Pengurusan Tanah & Izinlalu  
Bahagian Penghantaran  
Tenaga Nasional Berhad

IR. NAZARUDIN KASSIM  
PENGURUS KANAN  
Unit Geomatik & Teknikal  
Jabatan Pengurusan Tanah & Izinlalu  
Bahagian Penghantaran  
Tenaga Nasional Berhad

DIUKUR OLEH: TUAN HAMIRUL

DISEDIAKAN OLEH: FARIDAH HUSNA

DISEMAK OLEH: ABDUL FATAH

TARIKH: FEBRUARI 2014

NO. PELAN: JP/TNB/13/14/RP9\_10

FAIL COMP:

PEMILIK:

MUKIM: MANIR & SERADA DAERAH: KUALA TERENGGANU

NO. FAIL: FAIL COMP:

ULANGKAJI 2	ULANGKAJI 1	KELUARAN PERTAMA
DILUKIS	DILUKIS	DILUKIS:
DISEMAK	DISEMAK	DISEMAK:
DILULUSKAN	DILULUSKAN	DILULUSKAN:
TARIKH:	TARIKH	TARIKH:

TAJUK: KERJA-KERJA UKURSUKAT CADANGAN TALIAN 275KV  
DARI PENGKALAN GAWI SWITCHING STATION  
KE PMU KUALA TERENGGANU SOUTH

PELAN PENJAJARAN: AP18 - AP19

SKALA MENDATAR: 4 RANTAI SEINCI NO. KONTRAK:

NO. LUKISAN: TNB / RP / 513

SYIT NO: 21 DARI 22 SYIT