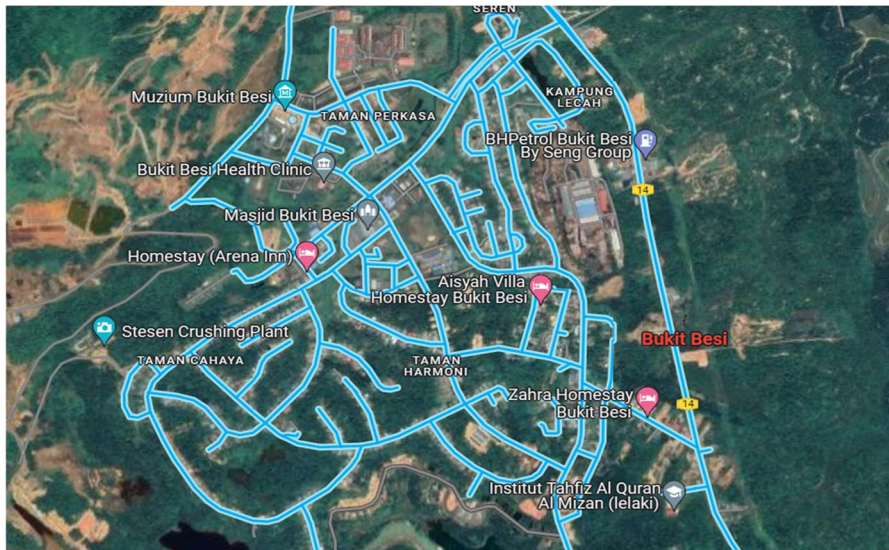
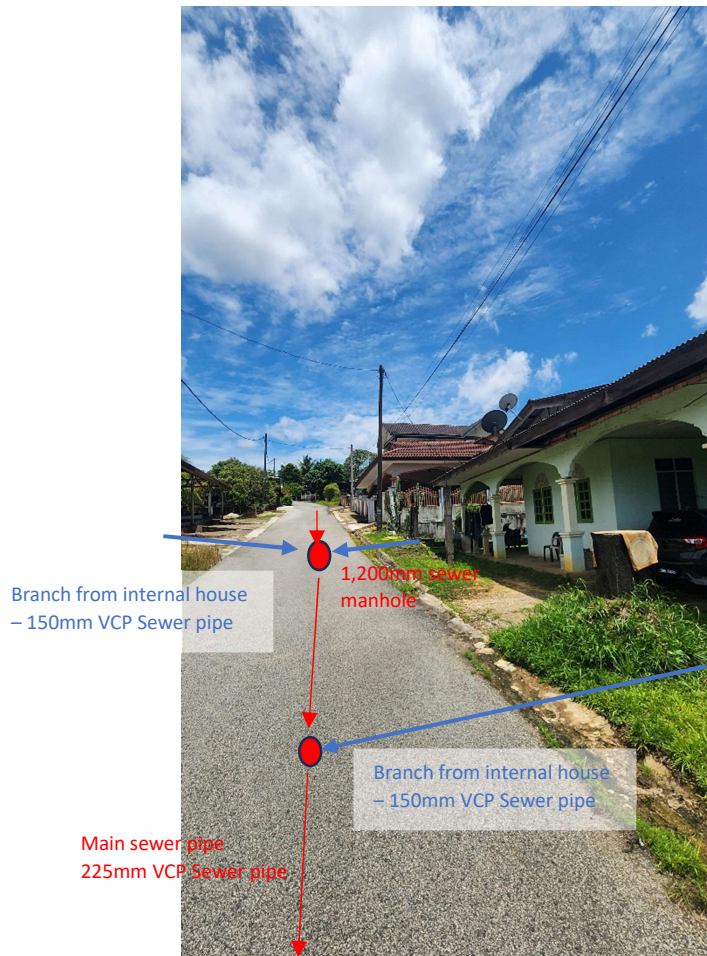


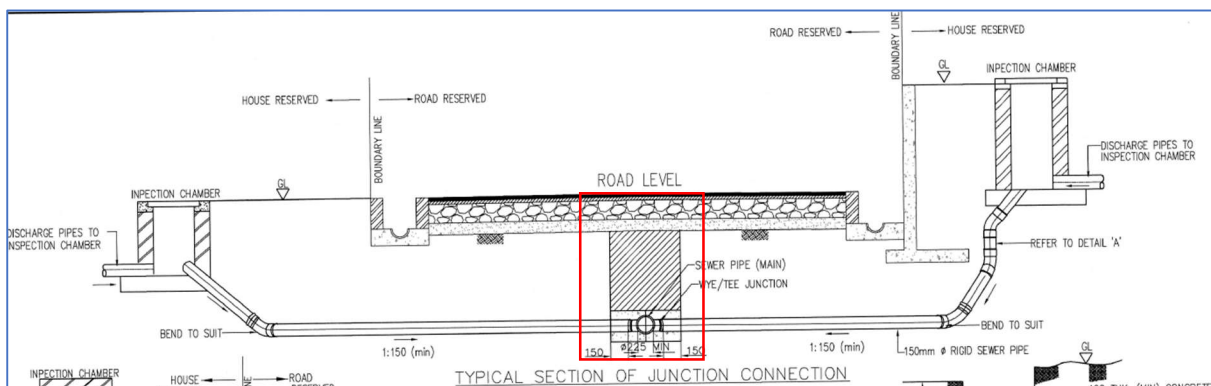
GAMBAR LOKASI



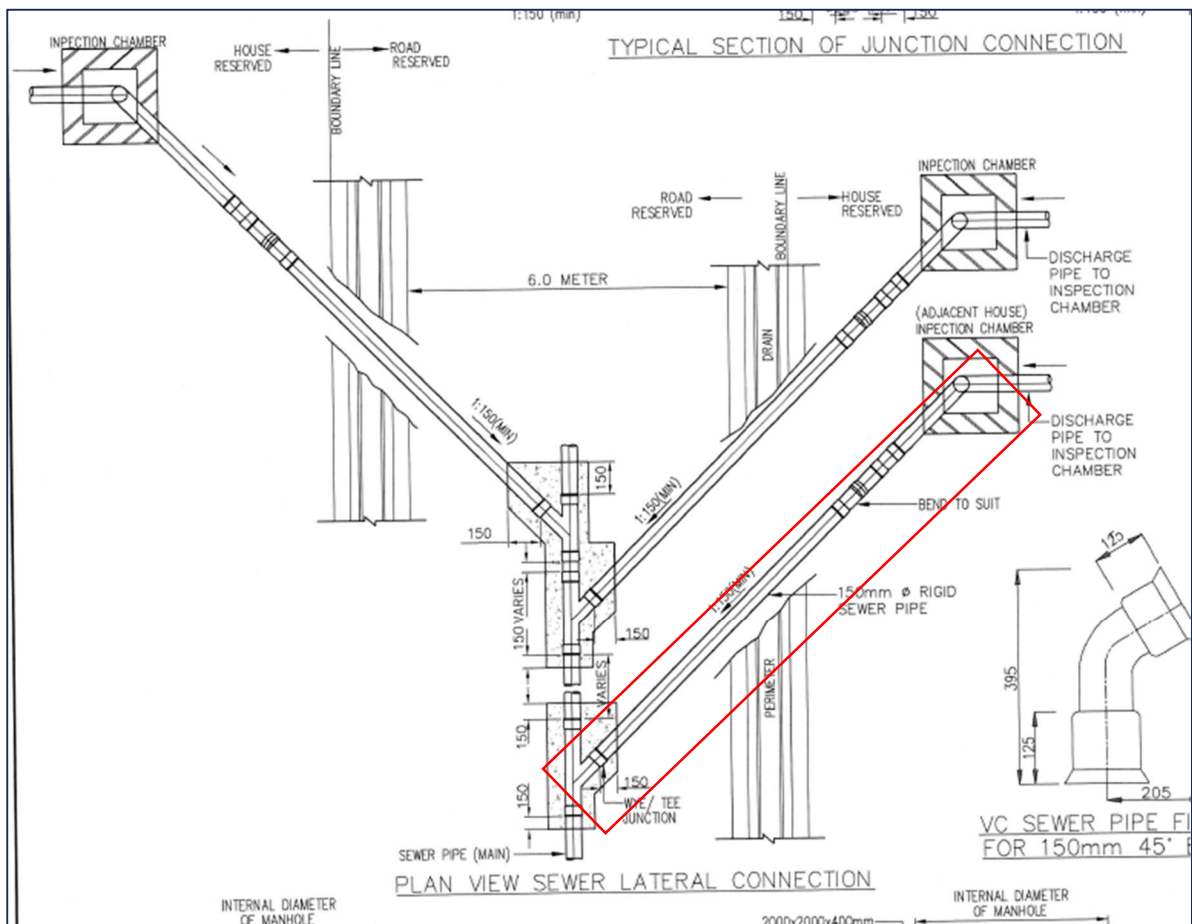


Kaedah korekan

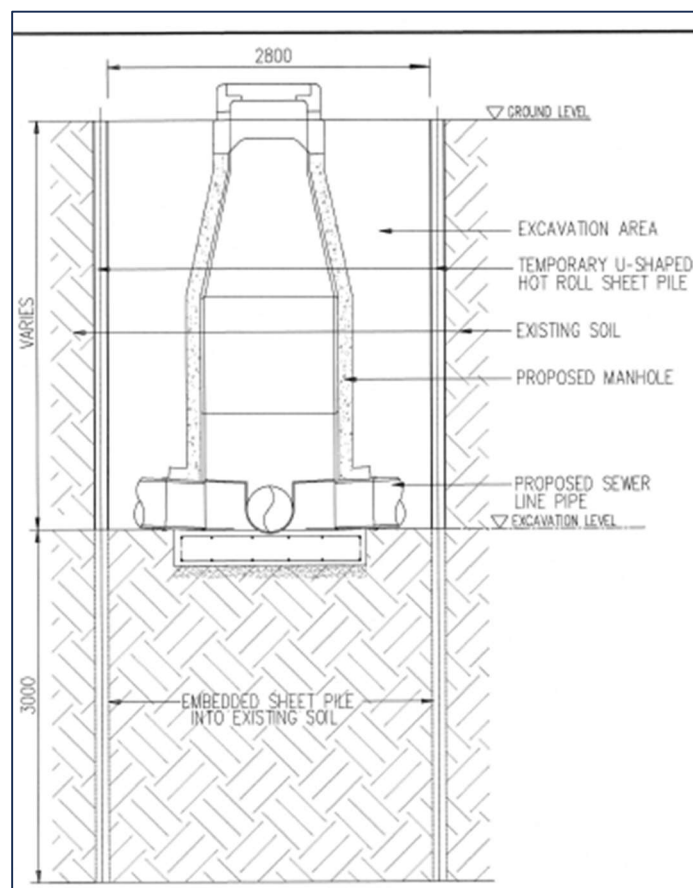
Jajaran korekan akan berada di sebelah kiri atau kanan jalan berturap mengikut keadaan/kesesuaian tapak.



Jarak korekan paip = 600 - 800mm untuk pemasangan 225mm paip utama



Jarak korekan paip = 300 – 600mm untuk pemasangan 150mm paip lateral ke rumah



Jarak korekan lurang/manhole = 2800mm