

## BUTIRAN JALAN TERLIBAT

**A). Maklumat Permohonan Asal:**

2.1	NAMA JALAN	DAERAH	KAEDAH KERJA	KOORDINAT MULA	KOORDINAT AKHIR	JARAK (METER)
A	JALAN PASIR MINAL	KEMAMAN	Plinth	4.222036° 103.372932°		1 X 1 Meter
A	JALAN PASIR MINAL	KEMAMAN	Kabinet	4.222036° 103.372932°		1 X 1 Meter
A1	JALAN PASIR MINAL T158 JALAN PANGKALAN BINJAI	KEMAMAN	Aerial Fiber Routing Backhaul (Anggaran)	4.222036° 103.372932°	4.191777° 103.400491°	6199 Meter (Anggaran)
A2	Jalan Sri Jaya, Lorong Semarak 11, Lorong Semarak 1	KEMAMAN	Aerial Fiber Routing TRUNK (Anggaran)	4.222036° 103.372932°	4.230300 103.366485	1301 Meter (Anggaran)
A3	Menyeberangi Sungai	KEMAMAN	HDD	4.218570° 103.367875°	4.216761° 103.368441°	230 Meter (Anggaran)
A4	TNB Pylon	KEMAMAN	HDD	4.211601° 103.371654°	4.211168° 103.372150°	100 Meter (Anggaran)
A5	ECRL	KEMAMAN	HDD	4.202333° 103.381679°	4.201749° 103.382242°	120 Meter (Anggaran)
A6	TNB Pylon	KEMAMAN	HDD	4.194267° 103.387703°	4.193815° 103.387944°	80 Meter (Anggaran)
JUMLAH JARAK (PERMOHONAN TERDAHULU (TELAH TERIMA KELULUSAN PERMIT))						JUMLAH 8030 METER

Note: A Ralat pada kedudukan / Koordinat Mula plint dan kabinet sahaja bagi permohonan asal.

**Pengurangan Jarak Fiber Daripada 6199 Meter Kepada 6020 Meter (Rujuk Maklumat A1)**

	NAMA JALAN	DAERAH	KAEDAH KERJA	KOORDINAT MULA	KOORDINAT AKHIR	JARAK (METER)
A1	SK SERI JAYA, JALAN DESA SERI JAYA1, JALAN PASIR MINAL, JALAN PENGKALAN BINJAI, ROUTE 2686, SK MAK LAGAM	KEMAMAN	Aerial Fiber Routing 1 (Anggaran)	4.222036° 103.372932°	4.191777° 103.400491°	6020 Meter (Anggaran)

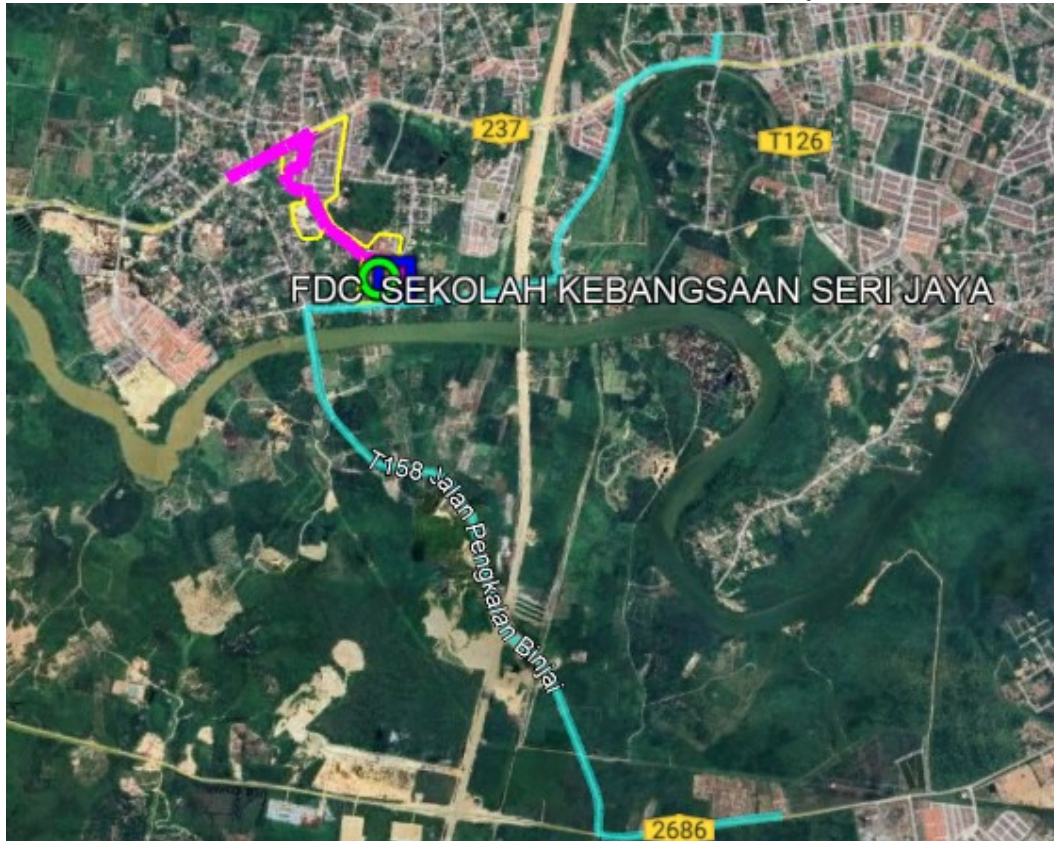
**Pengurangan Jarak Fiber Daripada 1301 Meter Kepada 1037 Meter (Rujuk Maklumat A2)**

	NAMA JALAN	DAERAH	KAEDAH KERJA	KOORDINAT MULA	KOORDINAT AKHIR	JARAK (METER)
A2	Jalan Sri Jaya, Lorong Semarak 11, Lorong Semarak 1	KEMAMAN	Aerial Fiber Routing GPON (Anggaran)	4.222036° 103.372932°	4.230300 103.366485	1037 Meter (Anggaran)

**B). Maklumat Permohonan Baharu – Penambahan Jarak:**

B1	Jalan Sri Jaya, Lorong Semarak 11, Lorong Semarak 1, Jalan Air Putih	KEMAMAN	Aerial Fiber Routing GPON (Anggaran)	4.226930° 103.366330°	4.227153° 103.361637°	1300 Meter (Anggaran)
B2	JALAN PASIR MINAL, JALAN PULAU TEMPURUNG, ROUTE 237, SK PUSAT	KEMAMAN	Aerial Fiber Routing 2 (Anggaran)	4.220582° 103.372750°	4.239683° 103.391243°	3335 Meter (Anggaran)
B3	ECRL	KEMAMAN	HDD	4.222516° 103.380399°	4.222797° 103.381183°	100 Meter (Anggaran)
B4	TNB Pylon	KEMAMAN	Opencut	4.222022° 103.378880°	4.222214° 103.379429°	65 Meter (Anggaran)
B5	Menyeberang Jalan	KEMAMAN	HDD	4.237176° 103.387904°	4.237523° 103.388391°	50 Meter (Anggaran)
<b>PENAMBAHAN JARAK</b>						<b>JUMLAH JARAK PERMOHONAN BAHARU - ANGGARAN JUMLAH 4850 METER</b>

# CADANGAN TEKNIKAL UNTUK SEKOLAH KEBANGSAAN SERI JAYA



## MAKLUMAT CADANGAN TEKNIKAL

<b>Nama Site:</b>	Sekolah Kebangsaan Seri Jaya
<b>Site ID:</b>	TBA2056
<b>Lokasi PoP Kabinet:</b>	Jalan Pasir Minal
<b>GPS Koordinat:</b>	4.222036° 103.372932°
<b>Lokasi Lalan Fiber</b>	Jalan Pasir Minal T158 Jalan Pangkalan Binjai
<b>GPS Koordinat Backhaul: (Titik Mula-Anggaran)</b>	4.191777° 103.400491°
<b>GPS Koordinat Backhaul: (Titik Akhir-Anggaran)</b>	4.239683° 103.391243°
<b>GPS Koordinat GPON: (Titik Mula-Anggaran)</b>	4.222036° 103.372932°
<b>GPS Koordinat GPON: (Titik Akhir-Anggaran)</b>	4.227153° 103.361637°
<b>Tarikh:</b>	03/12/2024

**Kandungan:**

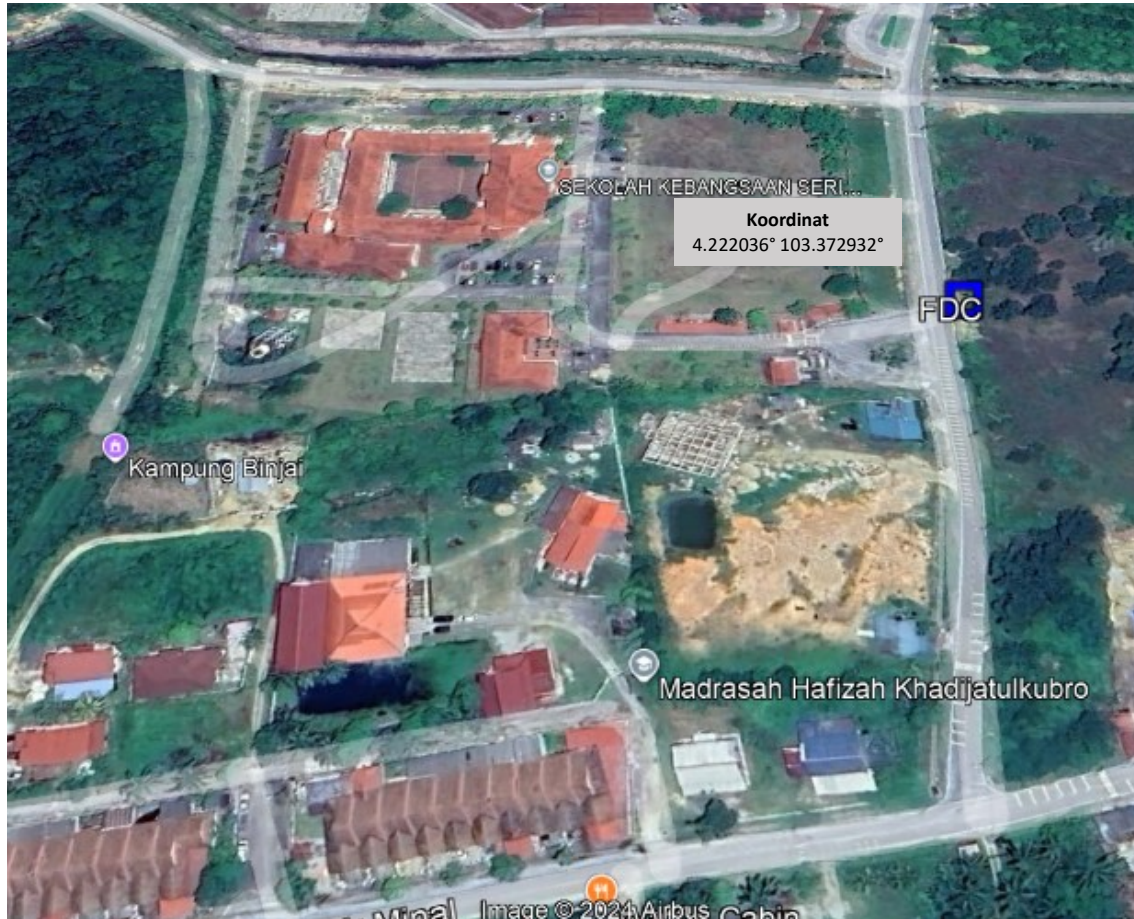
1. Ringkasan Pelaksanaan
2. Peta Penandaan Lokasi (Plinth Kabinet)
3. Gambar Lokasi (*Plinth* Kabinet)
4. Cadangan Laluan Kabel Fiber Pole
5. Cadangan Jadual & Skop Kerja Pelaksanaan PoP *Plinth* Kabinet
6. Cadangan Jadual & Skop Kerja Pelaksanaan Fiber

## 1. RINGKASAN PELAKSANAAN KESELURUHAN

### Cadangan Pelaksanaan Permohonan Baharu Penambahan Jarak dan Pengurangan Jarak

Bil	Perkara	Kuantiti
1	PoP <i>Plinth</i> Kabinet Satu (1) unit	1
2	Jumlah Cadangan Fiber Pole GPON - 74 poles Backhaul - 64	300
3	<u>Permohonan Asal</u> - Jumlah Keseluruhan Jarak Fiber Pole (Anggaran) A1). Backhaul (Penggalur Jaringan) - 6199 Meter A2). GPON - 1301 Meter A3,A4,A5,A6). - HDD - 530 Meter	8030 Meter
4	<u>Perubahan</u> - Pengurangan Jarak Fiber Pole (Anggaran) A1). Backhaul (Penggalur Jaringan) - 6020 Meter A2). GPON - 1037 Meter	7057 Meter
5	<u>Permohonan Baharu</u> Penambahan Jarak Fiber (Anggaran) B1). Backhaul (Penggalur Jaringan - 3335 Meter B2). Trunk - 1300 Meter B3). HDD - 150 Meter B4). Open cut - 65 Meter	4850 Meter
	<b>JUMLAH KESELURUHAN PERMOHONAN JARAK (BIL. A3-A6, 4 &amp; 5)</b>	12,437 Meter

## 2. PETA PENANDAAN LOKASI *PLINTH* KABINET (PoP) - LALUAN ASAL



 SEKOLAH KEBANGSAAN SERI JAYA (TBA2056)

 POP









### 3. GAMBAR LOKASI *PLINTH* KABINET (PoP)



### 4. CADANGAN LALUAN KABEL FIBER POLE (ANGGARAN)

#### BACKHAUL (PENGGALUR JARINGAN)



-  Kawasan Sempadan Fiber Servis
-  Laluan Kabel Fiber (Main GPON)
-  Laluan Kabel Fiber (Backhaul)
-  Laluan Kabel Fiber (Backhaul)
-  Sekolah
-  POP
-  Titik Mula Fiber
-  Titik Akhir Fiber

GPON / Trunk



- Kawasan Sempadan Fiber Servis
- Laluan Kabel Fiber (Main GPON)
- Laluan Kabel Fiber (Backhaul)
- Laluan Kabel Fiber (Backhaul)
- Sekolah
- POP
- Titik Mula Fiber
- Titik Akhir Fiber

**5. CADANGAN JADUAL & SKOP KERJA AWAL PELAKSANAAN  
PoP *PLINTH*KABINET**

Bil	Perkara	Hari	1	2	3	4	5	6	7	8	9	10	11	12	13	14
1	<u>Kerja Civil, Teknikal dan, Elektrikal</u>															
1.1	Persiapan di Tapak	1														
1.2	Kerja Pemasangan <i>Plinth</i> PoP	1														
1.3	Kerja Pemasangan Kabinet, FDC & rectifier	1														

**6. CADANGAN JADUAL & SKOP KERJA PELAKSANAAN FIBER**

Bil	Perkara	Bulan /Minggu															
		November 2024			December 2024			January 2025									
		Minggu 3-4			Minggu 1-4			Minggu 1-2		Minggu 3-4							
1	Persiapan di Tapak	■															
2	Kerja Pengesahan Kabel	■															
3	Kerja Pengorekan		■	■													
4	Kerja Rentang Kabel				■	■	■										
5	Kerja Menimbus Tanah							■	■								
6	Kerja Penurapan Jalan/Pembersihan Tapak									■	■						
7	<i>Integration, Testing &amp; Commissioning</i>											■	■	■			
8	Selesai																■

**MAKLUMAT LALUAN ASAL FIBER**

2.1	NAMA JALAN	DAERAH	KAEDAH KERJA	KOORDINAT MULA	KOORDINAT AKHIR	JARAK (METER)
A	JALAN PASIR MINAL	KEMAMAN	Plinth	4.222036° 103.372932°		1 X 1 Meter
A	JALAN PASIR MINAL	KEMAMAN	Kabinet	4.222036° 103.372932°		1 X 1 Meter
A1	JALAN PASIR MINAL T158 JALAN PANGKALAN BINJAI	KEMAMAN	Aerial Fiber Routing Backhaul (Anggaran)	4.222036° 103.372932°	4.191777° 103.400491°	6199 Meter (Anggaran)
A2	Jalan Sri Jaya, Lorong Semarak 11, Lorong Semarak 1	KEMAMAN	Aerial Fiber Routing GPON (Anggaran)	4.222036° 103.372932°	4.230300° 103.366485°	1301 Meter (Anggaran)
A3	Menyeberangi Sungai	KEMAMAN	HDD	4.218570° 103.367875°	4.216761° 103.368441°	230 Meter (Anggaran)
A4	TNB Pylon	KEMAMAN	HDD	4.211601° 103.371654°	4.211168° 103.372150°	100 Meter (Anggaran)
A5	ECRL	KEMAMAN	HDD	4.202333° 103.381679°	4.201749° 103.382242°	120 Meter (Anggaran)
A6	TNB Pylon	KEMAMAN	HDD	4.194267° 103.387703°	4.193815° 103.387944°	80 Meter (Anggaran)
<b>JUMLAH JARAK (PERMOHONAN TERDAHULU (TELAH TERIMA KELULUSAN PERMIT))</b>						<b>JUMLAH 8030 METER</b>

LALUAN ASAL FIBER - BACKHAUL



LALUAN ASAL FIBER - GPON



1) HDD - RIVER CROSSING



2) HDD - TNB PYLON



2) HDD - ECRL CROSSING



HDD - TNB PYLON



**LALUAN PERUBAHAN FIBER - PENGURANGAN JARAK.**

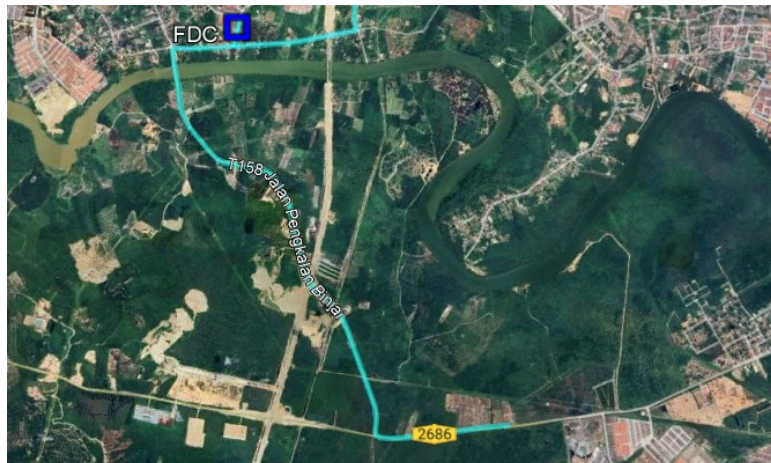
	NAMA JALAN	DAERAH	KAEDAH KERJA	KOORDINAT MULA	KOORDINAT AKHIR	JARAK (METER)
A1	JALAN PASIR MINAL T158 JALAN PANGKALAN BINJAI	KEMAMAN	Aerial Fiber Routing Backhaul (Anggaran)	4.222036° 103.372932°	4.191777° 103.400491°	6199 Meter (Anggaran)

Laluan Asal Backhaul



	NAMA JALAN	DAERAH	KAEDAH KERJA	KOORDINAT MULA	KOORDINAT AKHIR	JARAK (METER)
A1	SK SERI JAYA, JALAN DESA SERI JAYAI, JALAN PASIR MINAL, JALAN PENGKALAN BINJAI, ROUTE 2686, SK MAK LAGAM	KEMAMAN	Aerial Fiber Routing 1 (Anggaran)	4.222036° 103.372932°	4.222036° 103.372932°	6020 Meter (Anggaran)

Laluan Baru Backhaul



	NAMA JALAN	DAERAH	KAEDAH KERJA	KOORDINAT MULA	KOORDINAT AKHIR	JARAK (METER)
A2	Jalan Sri Jaya, Lorong Semarak 11, Lorong Semarak 1	KEMAMAN	Aerial Fiber Routing GPON (Anggaran)	4.222036° 103.372932°	4.230300 103.366485	1301 Meter (Anggaran)

Laluan Asal GPON



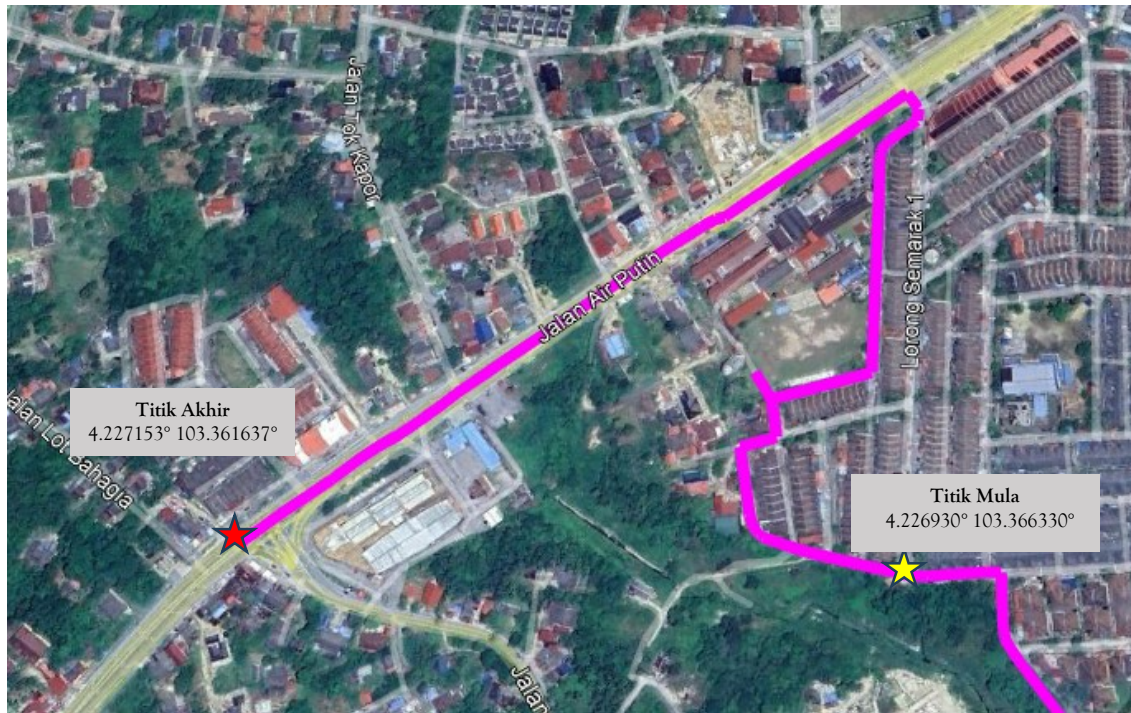
	NAMA JALAN	DAERAH	KAEDAH KERJA	KOORDINAT MULA	KOORDINAT AKHIR	JARAK (METER)
A2	Jalan Sri Jaya, Lorong Semarak 11, Lorong Semarak 1	KEMAMAN	Aerial Fiber Routing GPON (Anggaran)	4.222111° 103.372744°	4.222036° 103.372932°	1037 Meter (Anggaran)

Laluan Baru GPON



**PERMOHONAN PENAMBAHAN JARAK FIBER**

Laluan Tambahan Trunk



	NAMA JALAN	DAERAH	KAEDAH KERJA	KOORDINAT MULA	KOORDINAT AKHIR	JARAK (METER)
B1	Jalan Sri Jaya, Lorong Semarak 11, Lorong Semarak 1, Jalan Air Putih	KEMAMAN	Aerial Fiber Routing Trunk (Anggaran)	4.226930° 103.366330°	4.227153° 103.361637°	1300 Meter (Anggaran)

**Cadangan Pelaksanaan**

Bil	Perkara	Kuantiti
1	Jumlah Cadangan Fiber Pole (Anggaran) 33 poles	33
2	Jumlah Jarak Fiber Pole (Anggaran) Trunk - 1300 Meter	1300 m



**GAMBARAJAH LALUAN TAMBAHAN- BACKHAUL**



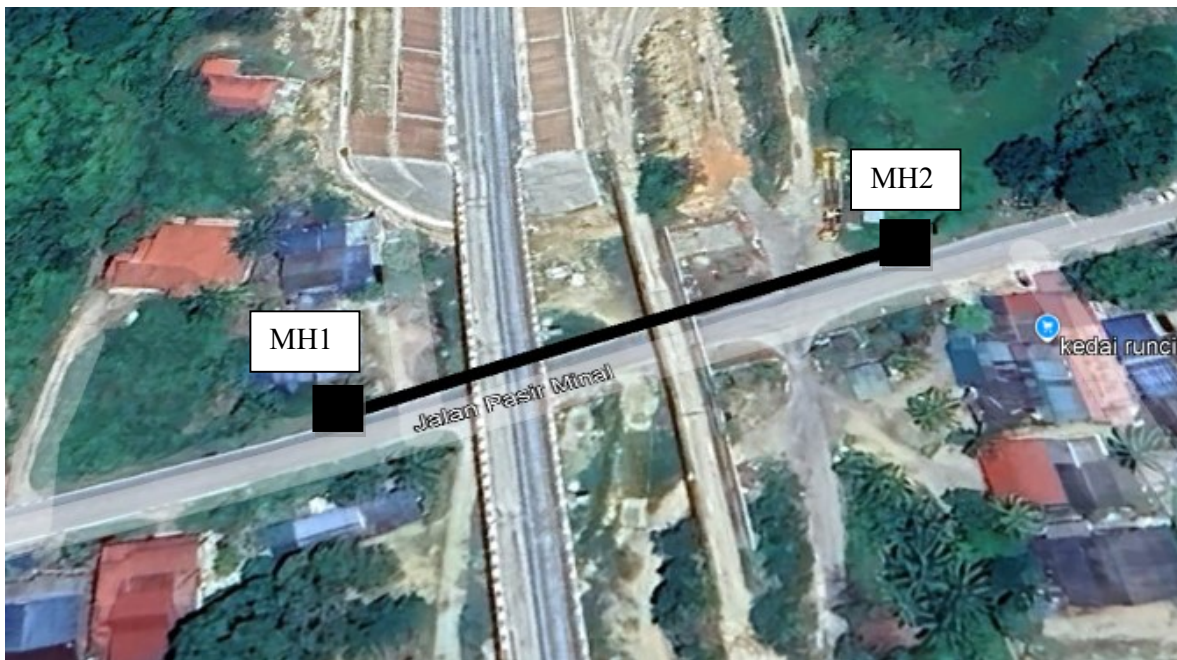
Laluan kiri jalan - dari titik mula - Jalan Pasir Minal



TNB Pyon Kordinat - 4.222032° 103.379158°  
Jarak - 65meter



Laluan kiri jalan, ECRL Kordinat - 4.222610° 103.380684°  
Jarak - 100m



MH1 - 4.222516° 103.380399°  
MH2 - 4.222797° 103.381183°



Laluan **kiri** jalan, simpang 4 ke **kanan** jalan.



Laluan **kanan** jalan - Jalan Pulau Tempurung



Kanan menyeberang ke kiri jalan - - Jalan Pulau Tempurung



Laluan kiri jalan - Jalan Pulau Tempurung



Laluan kanan jalan – Route 237



HDD – Menyeberang Jalan  
MH1 - 4.237197° 103.387917°  
MH2 - 4.237531° 103.388395°



HDD Menyeberang Jalan - 65m  
4.237398° 103.388197°



Laluan kiri jalan - Route 237



Laluan kiri jalan sehingga titik akhir.

*-Tamat-*