

TECHNICAL PROPOSAL

POP2 ABD1091 SEKOLAH JENIS KEBANGSAAN TAMIL KAMPUNG KAYAN (D-SIDE)

Company Name : T&H PANJI EMPIRE SDN BHD
Company Address : 39A, Jalan Jelapang 5, Pusat Komersial Jelapang, 30020 Ipoh, Perak Darul Ridzuan.
Prepared By : Mat Salleh bin Mat Zain
Date : 22 / 11 / 24



Starting Point

Site / Boundary Name : Kampung Kayan
Address : SKJT KAMPUNG KAYAN, Manjung
District : Manjung
Postcode : 32000
State : Perak
GPS Coordinate : 4.04574, 100.79835
LRD : A

End Point

Site / Boundary Name : Kampung Kayan
Address : Kampung Kayan, 32000 Manjung, Perak
District : Manjung
Postcode : 32000
State : Perak
GPS Coordinate : 4.03325,100.80109
LRD : B



PROJEK PENYEDIAAN DAN PENYELENGGARAAN POINT OF PRESENT (POP) FASA 2: HAB INFRASTUKTUR GENTIAN OPTIK BERHAMPIRAN DENGAN SEKOLAH, KAWASAN PERINDUSTRIAN, PREMIS KERAJAAN DAN KOMUNITI SEKITARNYA OLEH KEMENTERIAN KOMUNIKASI MALAYSIA - ZON UTARA (KKMM.400-11/17/132(1))



1.0 WORK SUMMARY

NO	PROPOSED DISTANCE AND METHOD	UNIT	QUANTITY
1	Horizontal Directional Drilling (HDD)	m	0
2	Carriage Way Open Trench (CW)	m	0
3	Grass Verge Open Trenching (GV)	m	0
4	Micro Trenching (MT)	m	0
Total			0

NO	OTHER INFORMATION	UNIT	QUANTITY
1	Installation of Short Span ADSS Fiber Cables	m	3000
2	Install New Pole	ea	69
3	Install New JRC7 Manhole	ea	0
4	Install GI Riser 100mm	ea	0
5	Install Fiber Distribution Point and Closure (Splicing, Termination and Testing)	ea	16
6	Estimated Time Required for Completion	days	30



PROJEK PENYEDIAAN DAN PENYELENGGARAAN POINT OF PRESENT (POP) FASA 2: HAB INFRASTRUKTUR GENTIAN OPTIK BERHAMPIRAN DENGAN SEKOLAH, KAWASAN PERINDUSTRIAN, PREMIS KERAJAAN DAN KOMUNITI SEKITARNYA OLEH KEMENTERIAN KOMUNIKASI MALAYSIA - ZON UTARA (KKMM.400-11/17/132(1))



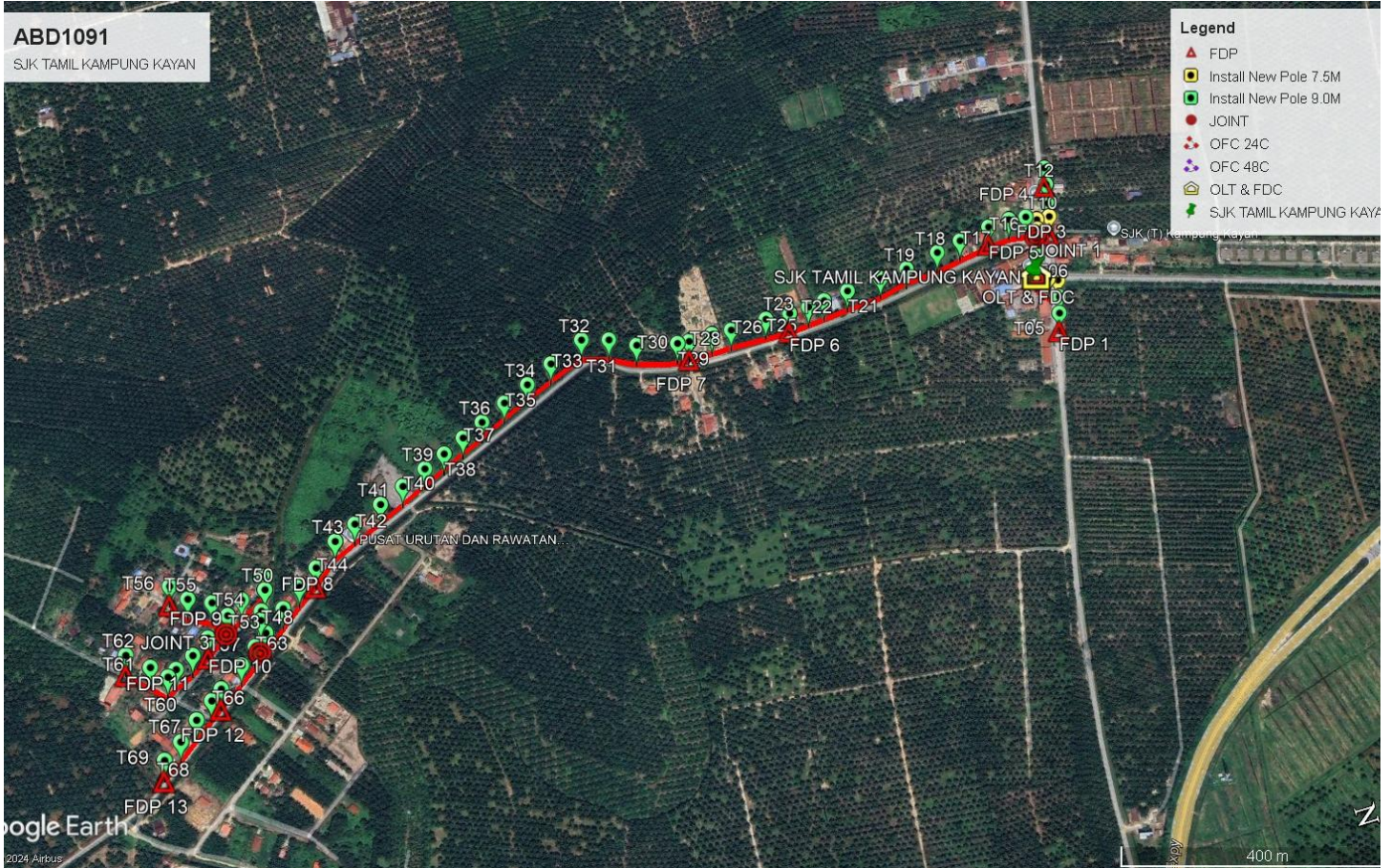
2.0 LOCAL AUTHORITY SUMMARY

Daerah Manjung

NO	ITEMS	Owner	Quantity	Distance (m)
1	HDD	JKR	-	-
		Majlis	-	-
		Estate / Private Land	-	-
2	New Pole	JKR	-	-
		Majlis	69	3000
		Estate / Private Land	-	-
Total Distance (m)				3000

3.0 SITE PLAN (KMZ)

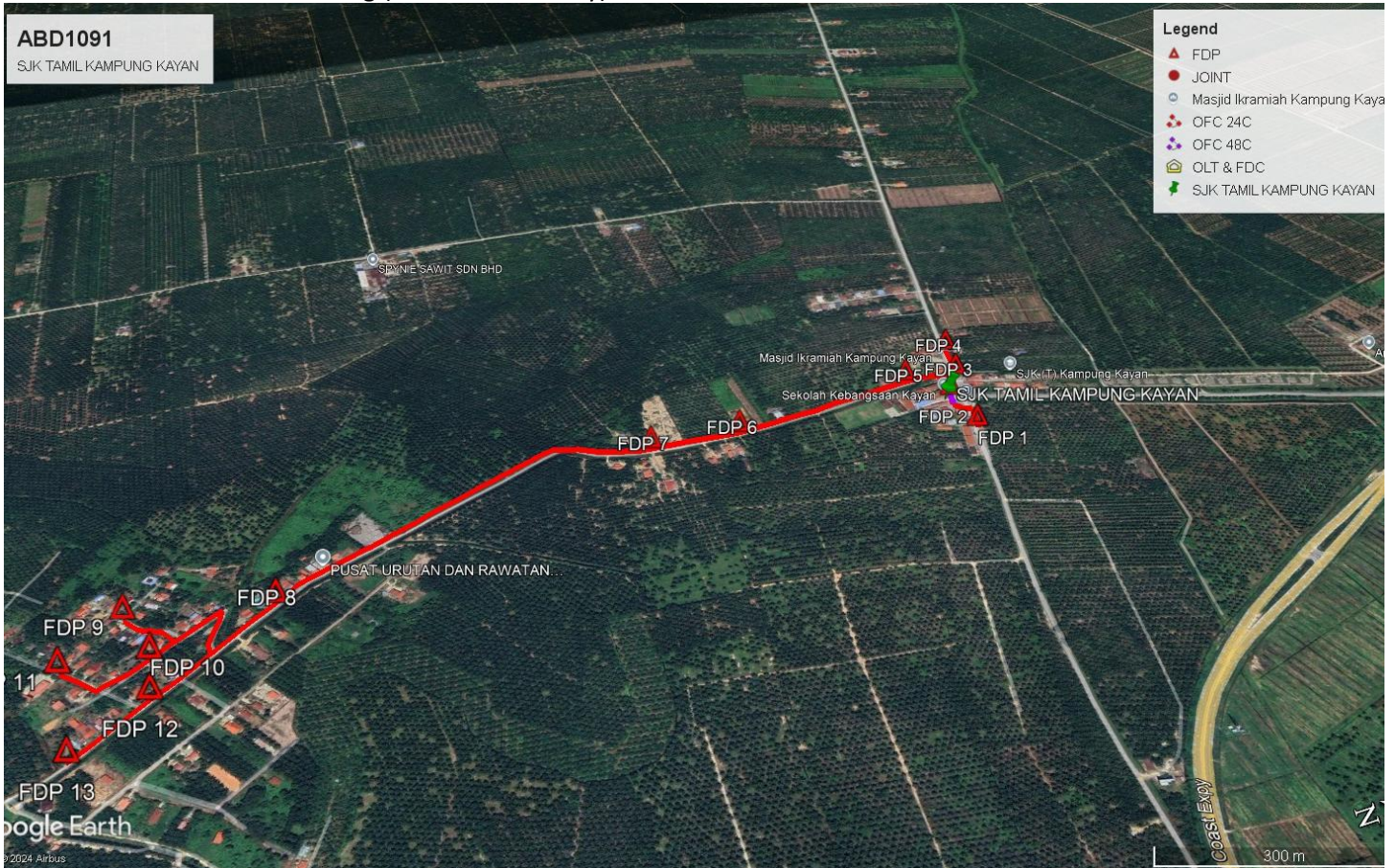
3.1 Overview Site Area



3.2 Location FDP



3.3 Site Plan - KMZ Routing (All Local Authority)



Red Colour - Majlis Road

4.0 PROPOSED NEW MANHOLE

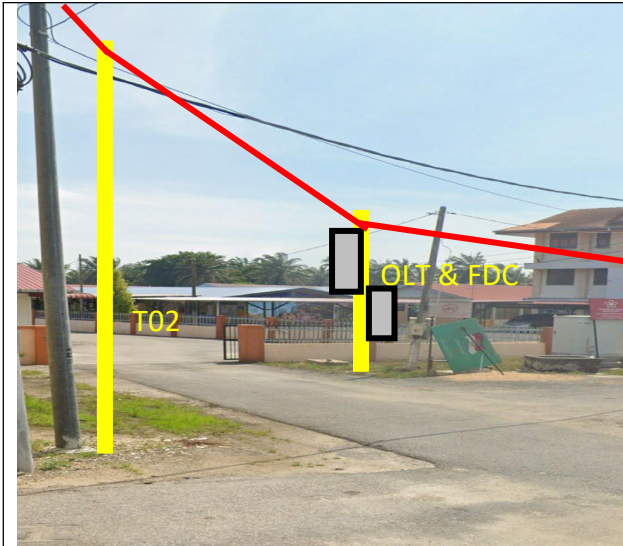
Proposed New Manhole Coordinate					
No.	Manhole Number	Distance (m)	Latitude	Longitude	Local Authority
1	MH01	-	-	-	-
2	MH02	-	-	-	-

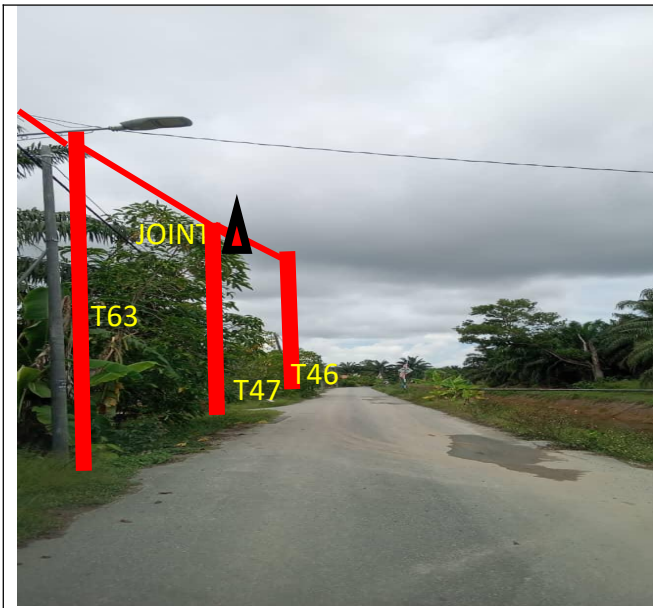
5.0 PROPOSED NEW POLE



Proposed New Pole Coordinate					
No.	Pole Number	Distance (m)	Latitude	Longitude	Local Authority
1	T001	25.25	4.04574	100.79835	Majlis Perbandaran Manjung
2	T002	21.17	4.04585	100.79849	Majlis Perbandaran Manjung
3	T003	20.08	4.04597	100.79854	Majlis Perbandaran Manjung
4	T004	15.98	4.04591	100.79876	Majlis Perbandaran Manjung
5	T005	24.66	4.04584	100.79897	Majlis Perbandaran Manjung
6	T006	25.25	4.04582	100.79814	Majlis Perbandaran Manjung
7	T007	21.56	4.04587	100.79796	Majlis Perbandaran Manjung
8	T008	20.02	4.04595	100.79780	Majlis Perbandaran Manjung
9	T009	14.54	4.04598	100.79767	Majlis Perbandaran Manjung
10	T010	19.56	4.04615	100.79768	Majlis Perbandaran Manjung
11	T011	20.29	4.04620	100.79750	Majlis Perbandaran Manjung
12	T012	29.27	4.04626	100.79724	Majlis Perbandaran Manjung
13	T013	25.30	4.04632	100.797032	Majlis Perbandaran Manjung
14	T014	15.86	4.04585	100.79759	Majlis Perbandaran Manjung
15	T015	25.08	4.04563	100.79756	Majlis Perbandaran Manjung
16	T016	35.38	4.04533	100.79758	Majlis Perbandaran Manjung
17	T017	46.58	4.04490	100.79765	Majlis Perbandaran Manjung
18	T018	38.70	4.04456	100.79771	Majlis Perbandaran Manjung
19	T019	51.76	4.04409	100.79774	Majlis Perbandaran Manjung
20	T020	40.47	4.04373	100.79783	Majlis Perbandaran Manjung
21	T021	51.41	4.04326	100.79786	Majlis Perbandaran Manjung
22	T022	37.62	4.04293	100.79789	Majlis Perbandaran Manjung
23	T023	23.93	4.04260	100.79789	Majlis Perbandaran Manjung
24	T024	29.83	4.04254	100.79791	Majlis Perbandaran Manjung
25	T025	34.93	4.04212	100.79790	Majlis Perbandaran Manjung
26	T026	52.15	4.04163	100.79791	Majlis Perbandaran Manjung
27	T027	27.38	4.04137	100.79789	Majlis Perbandaran Manjung
28	T028	35.35	4.04106	100.79790	Majlis Perbandaran Manjung
29	T029	15.90	4.04091	100.79788	Majlis Perbandaran Manjung
30	T030	58.93	4.04039	100.79774	Majlis Perbandaran Manjung
31	T031	41.63	4.04006	100.79756	Majlis Perbandaran Manjung
32	T032	40.46	4.03971	100.79746	Majlis Perbandaran Manjung

Proposed New Pole Coordinate					
No.	Pole Number	Distance (m)	Latitude	Longitude	Local Authority
33	T033	57.41	4.03924	100.79765	Majlis Perbandaran Manjung
34	T034	46.71	4.03887	100.79782	Majlis Perbandaran Manjung
35	T035	42.41	4.03852	100.79797	Majlis Perbandaran Manjung
36	T036	39.53	4.03817	100.79813	Majlis Perbandaran Manjung
37	T037	34.65	4.03788	100.79826	Majlis Perbandaran Manjung
38	T038	32.68	4.03759	100.79839	Majlis Perbandaran Manjung
39	T039	38.54	4.03730	100.79850	Majlis Perbandaran Manjung
40	T040	39.23	4.03697	100.79864	Majlis Perbandaran Manjung
41	T041	39.64	4.03664	100.79878	Majlis Perbandaran Manjung
42	T042	44.40	4.03626	100.79893	Majlis Perbandaran Manjung
43	T043	34.50	4.03596	100.79907	Majlis Perbandaran Manjung
44	T044	44.90	4.03565	100.79933	Majlis Perbandaran Manjung
45	T045	33.13	4.03539	100.79950	Majlis Perbandaran Manjung
46	T046	37.49	4.03512	100.79970	Majlis Perbandaran Manjung
47	T047	42.45	4.03484	100.79994	Majlis Perbandaran Manjung
48	T048	19.36	4.03481	100.79976	Majlis Perbandaran Manjung
49	T049	13.49	4.03485	100.79965	Majlis Perbandaran Manjung
50	T050	29.95	4.03496	100.79940	Majlis Perbandaran Manjung
51	T051	18.62	4.03498	100.79924	Majlis Perbandaran Manjung
52	T052	44.27	4.03464	100.79944	Majlis Perbandaran Manjung
53	T053	30.72	4.03442	100.79958	Majlis Perbandaran Manjung
54	T054	28.17	4.03427	100.79936	Majlis Perbandaran Manjung
55	T055	35.29	4.03399	100.79923	Majlis Perbandaran Manjung
56	T056	33.63	4.03381	100.79900	Majlis Perbandaran Manjung
57	T057	40.31	4.03412	100.79978	Majlis Perbandaran Manjung
58	T058	30.41	4.03388	100.79994	Majlis Perbandaran Manjung
59	T059	27.96	4.03365	100.80004	Majlis Perbandaran Manjung
60	T060	15.00	4.03353	100.80011	Majlis Perbandaran Manjung
61	T061	28.67	4.03335	100.79992	Majlis Perbandaran Manjung
62	T062	39.50	4.03309	100.79969	Majlis Perbandaran Manjung
63	T063	23.41	4.03467	100.80006	Majlis Perbandaran Manjung
64	T064	31.28	4.03445	100.80023	Majlis Perbandaran Manjung
65	T065	43.12	4.03413	100.80045	Majlis Perbandaran Manjung
66	T066	32.20	4.03399	100.80055	Majlis Perbandaran Manjung
67	T067	32.87	4.03375	100.80073	Majlis Perbandaran Manjung
68	T068	34.95	4.03350	100.80093	Majlis Perbandaran Manjung
69	T069	33.06	4.03325	100.80109	Majlis Perbandaran Manjung

6.0 SITE PHOTOS - PROPOSED NEW POLE





	<p>PROJEK PENYEDIAAN DAN PENYELENGGARAAN POINT OF PRESENT (POP) FASA 2: HAB INFRASTUKTUR GENTIAN OPTIK BERHAMPIRAN DENGAN SEKOLAH, KAWASAN PERINDUSTRIAN, PREMIS KERAJAAN DAN KOMUNITI SEKITARNYA OLEH KEMENTERIAN KOMUNIKASI MALAYSIA - ZON UTARA (KKMM.400-11/17/132(1))</p>	
---	--	--

7.0 3rd PARTIES DEPENDENCIES

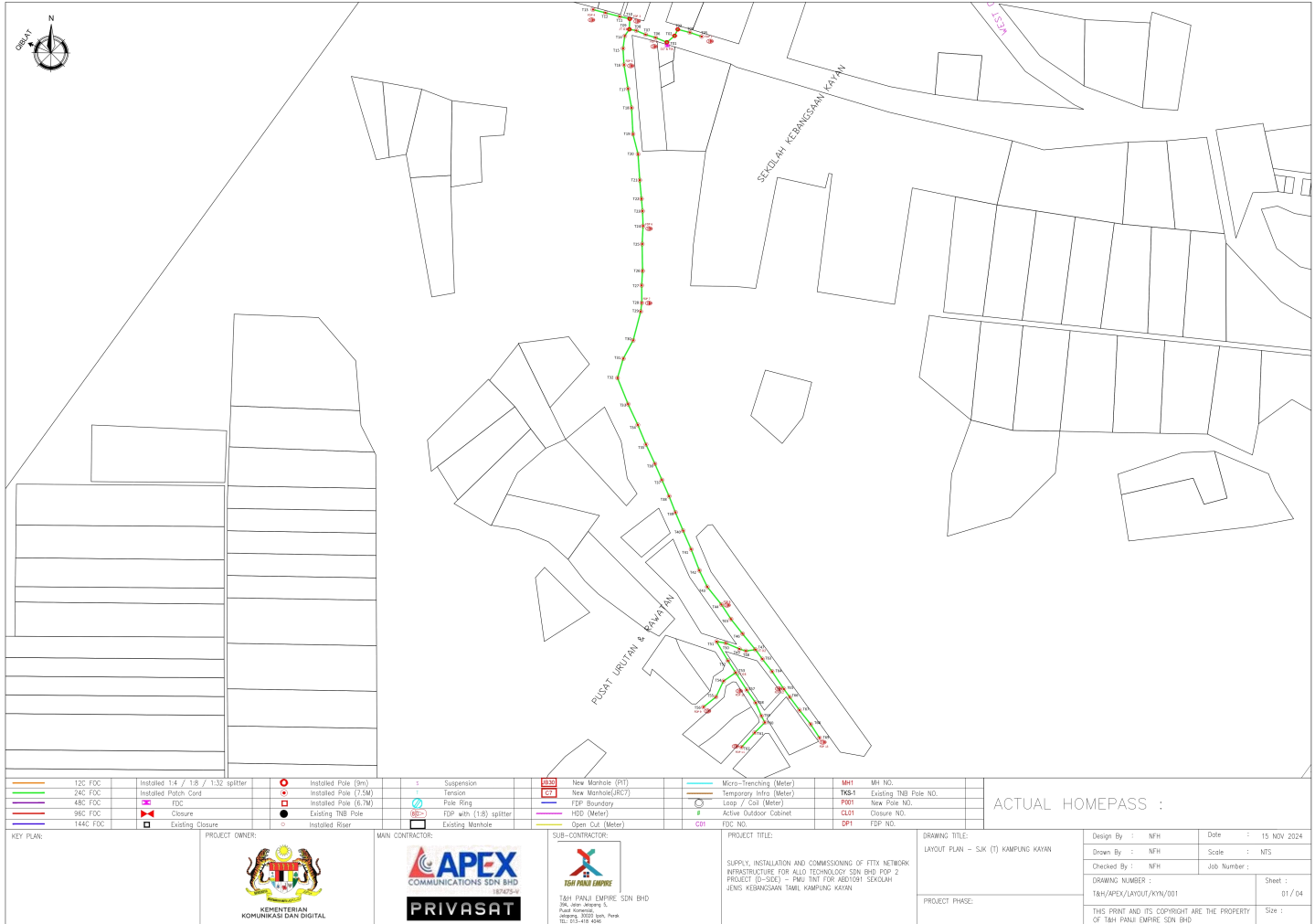
NO	LOCAL COUNCIL / AUTHORITY	REMARK
1	Majlis Perbandaran Manjung	3000M



PROJEK PENYEDIAAN DAN PENYELENGGARAAN POINT OF PRESENT (POP) FASA 2: HAB INFRASTUKTUR GENTIAN OPTIK BERHAMPIRAN DENGAN SEKOLAH, KAWASAN PERINDUSTRIAN, PREMIS KERAJAAN DAN KOMUNITI SEKITARNYA OLEH KEMENTERIAN KOMUNIKASI MALAYSIA - ZON UTARA (KKMM.400-11/17/132(1))



8.0 Drawing
8.1 Layout 1

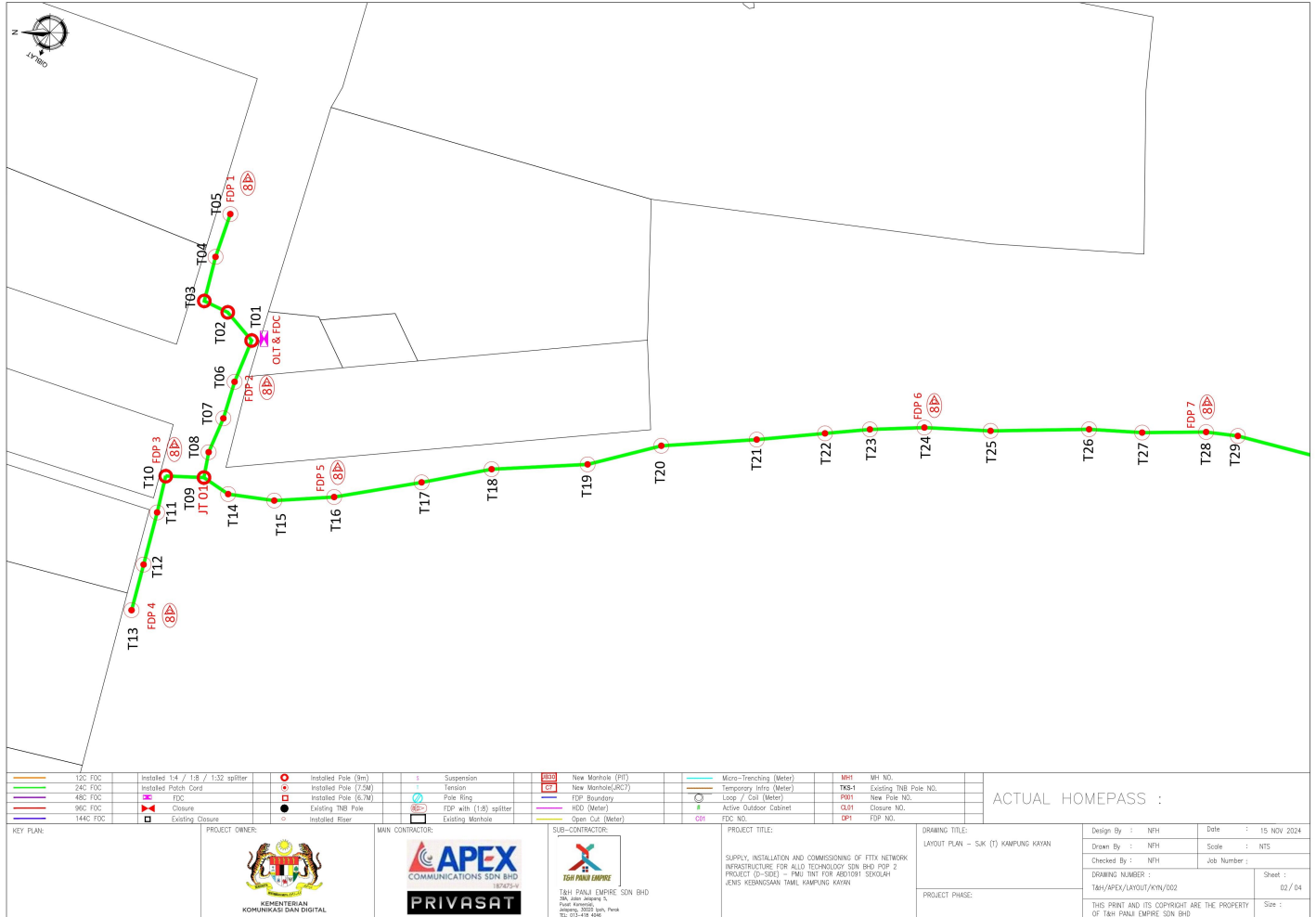




PROJEK PENYEDIAAN DAN PENYELENGGARAAN POINT OF PRESENT (POP) FASA 2: HAB INFRASTRUKTUR GENTIAN OPTIK BERHAMPIRAN DENGAN SEKOLAH, KAWASAN PERINDUSTRIAN, PREMIS KERAJAAN DAN KOMUNITI SEKITARNYA OLEH KEMENTERIAN KOMUNIKASI MALAYSIA - ZON UTARA (KKMM.400-11/17/132(1))



8.2 Layout 1.1

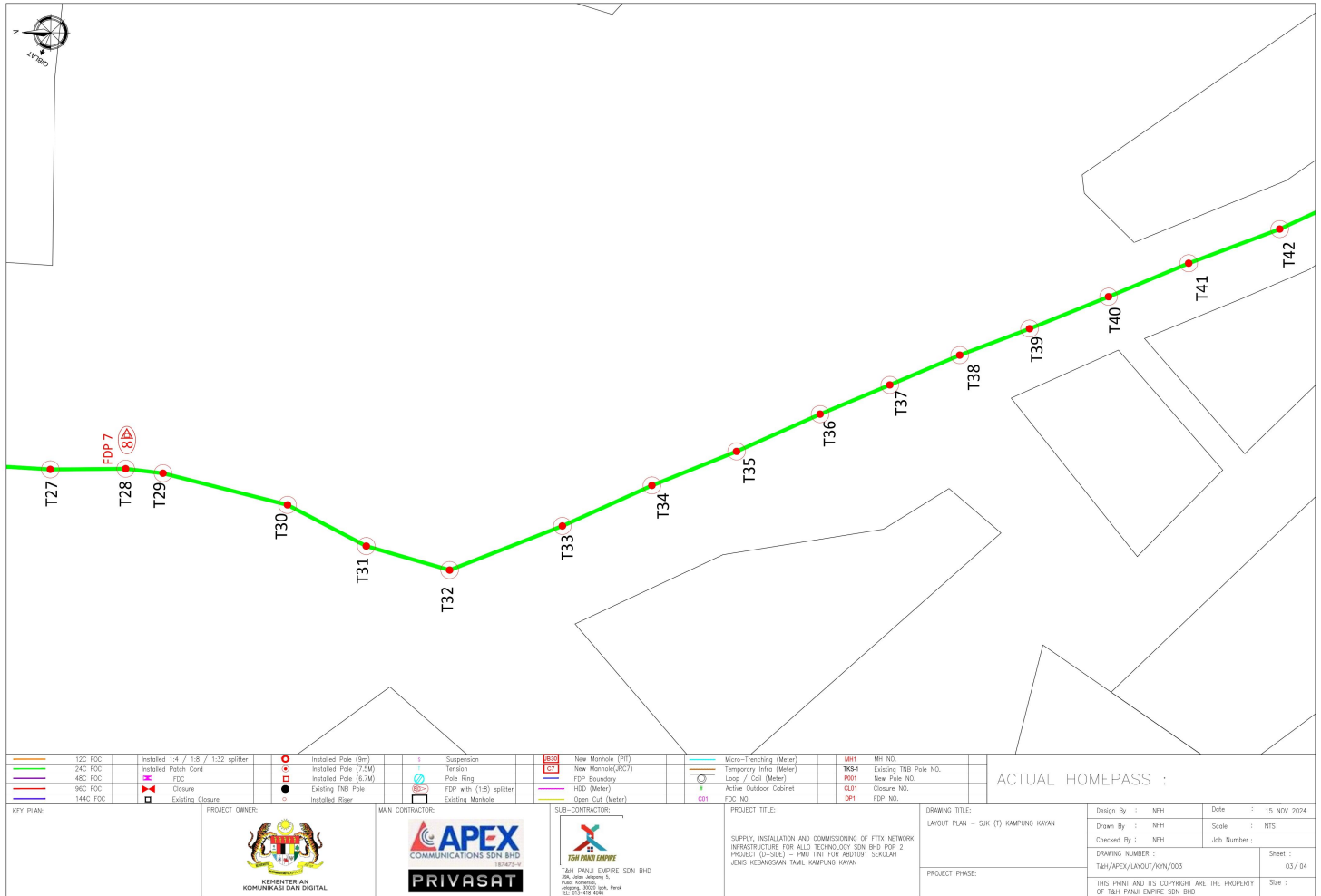




PROJEK PENYEDIAAN DAN PENYELENGGARAAN POINT OF PRESENT (POP) FASA 2: HAB INFRASTRUKTUR GENTIAN OPTIK BERHAMPIRAN DENGAN SEKOLAH, KAWASAN PERINDUSTRIAN, PREMIS KERAJAAN DAN KOMUNITI SEKITARNYA OLEH KEMENTERIAN KOMUNIKASI MALAYSIA - ZON UTARA (KKMM.400-11/17/132(1))



8.3 Layout 1.2





PROJEK PENYEDIAAN DAN PENYELENGGARAAN POINT OF PRESENT (POP) FASA 2: HAB INFRASTRUKTUR GENTIAN OPTIK BERHAMPIRAN DENGAN SEKOLAH, KAWASAN PERINDUSTRIAN, PREMIS KERAJAAN DAN KOMUNITI SEKITARNYA OLEH KEMENTERIAN KOMUNIKASI MALAYSIA - ZON UTARA (KKMM.400-11/17/132(1))



8.4 Layout 1.3

