

- Petunjuk : (Cadangan)
- Kabel B/Tanah 500mmp 3 teras XLPE Al 11kV
  - Kabel B/Tanah 240mmp 3 teras XLPE Al 11kV
  - Corrugated paip 200mmp
  - G.I Paip 200mmp

ALL RIGHTS RESERVED  
 LUKISAN INI TIDAK BOLEH DIUBAHSUAI  
 TANPA KEBENARAN DARI JURUTERA  
 TENAGA NASIONAL BERHAD



Kawasan	Daerah
No. Fail :	IPO 5448
CADANGAN PEMBANGUNAN 1 BLOK SOKO 1 TINGKAT YANG MENGANDUNGI: A. 404 UNIT SKO 2 BLOK (TINGKAT 1-11) B. 6 UNIT KEDAI (TINGKAT BAWAH) C. 1 UNIT SURAU (TINGKAT BAWAH TANAH) D. RUANG, KEDAIAN DI TINGKAT 2 DAN 12 YANG MENGANDUNGI LOBB LAMAR, BLOK KEDAI BERUSAHA, BLOK MESTUJART, RUANG LOBB, BLOK SPA, BLOK PERMAMPAH, KOLAM PERANG & TANDAS, 2 RUANG TANGGI AIR, (TINGKAT BILAUH FALSAFA) F. RUANG LOBB, PENGERUSAN DAN PEMELENGKARAN (TINGKAT BAWAH) G. 1 UNIT PERANGKAP ELEKTRIK (TINGKAT BAWAH) H. TEMPAT LETAK KENDERAAN BERTINGKAT (TINGKAT BAWAH TANAH & TINGKAT 1) I. DAN 1 UNIT RUANG SAMPAN (KCP) SELUAS 2.75 EKAR (1.114 HEKTAR) DI ATAS LOT 30014 (NO. HAJALIK PN 400701), BANDAR IPOH(S), DAERAH KINTA, PERAK DARUL RIDZUAN UNTUK YETUAN EDIM CALDWELL (IPOH) SDN. BHD. LOKAL KPP (PN)	
Pindaan	Dilukis : AMRI
Disemak : SHUHALMI	Diluluskan : CIK HANI
No. Lukisan :	Tarikh : 7.06.2024
C/POH/PTAPAK/IPO 5448	



NO 1 PPU BAINUN



NO 2 PPU BAINUN



NO 3 PPU BAINUN



NO 4 PPU BAINUN



NO 5 PPU BAINUN



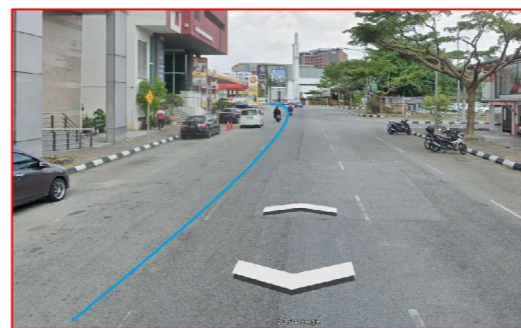
NO 6 PPU BAINUN



NO 7 PPU BAINUN



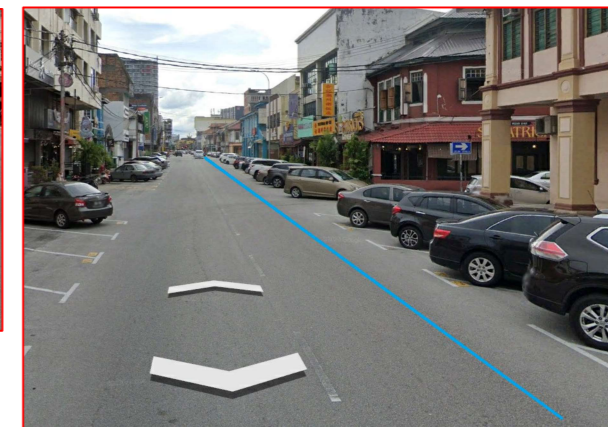
NO 8 PPU BAINUN



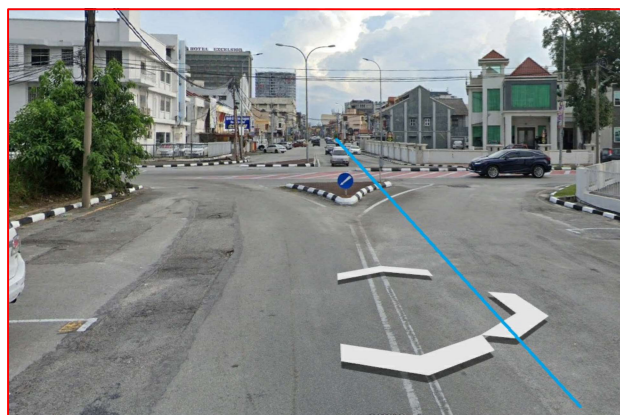
NO 9 PPU BAINUN



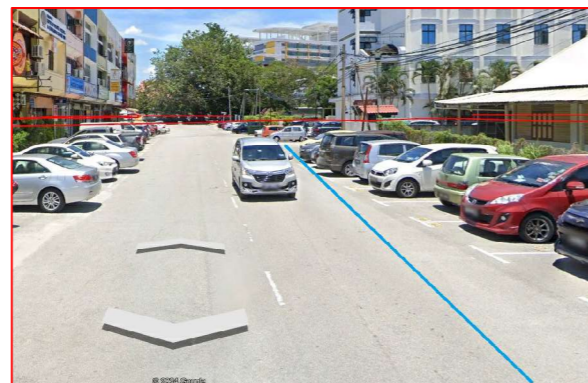
NO 10 PPU BAINUN



NO 11 PPU BAINUN



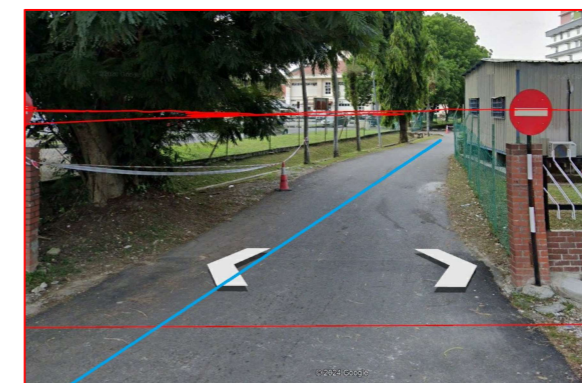
NO 12 PPU BAINUN



NO 13 PPU BAINUN



NO 14 PPU BAINUN



NO 15 PPU BAINUN



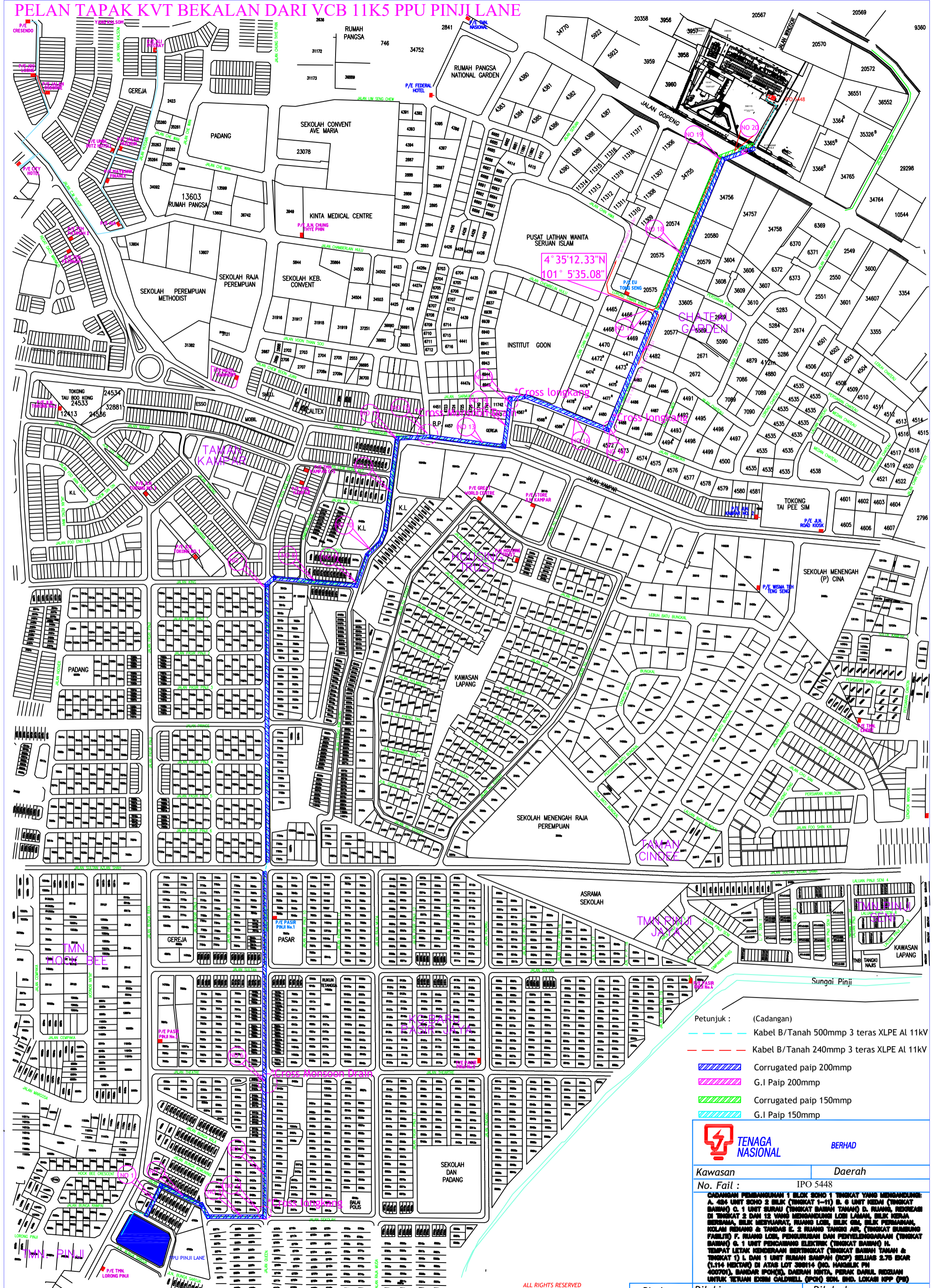
Kawasan : Daerah  
No. Fail : IPO 5448

CADANGAN PEMBANGUNAN 1 BLOK SOHO 1 TINGKAT YANG MENGANDUNGI:  
A. 424 UNIT SOHO 2 BILIK (TINGKAT 1-11) B. 6 UNIT KEDAI (TINGKAT BAWAH)  
C. 1 UNIT SURAU (TINGKAT BAWAH TAMAN) D. RUANG REKREASI  
DI TINGKAT 2 DAN 12 YANG MENGANDUNGI LOBI LAMAN, BILIK KERJA  
BERSAMA, BILIK MESYUARAT, RUANG LOBI, BILIK ORA, BILIK PERMAMAN,  
KOLAM RENANG & TANDAS E. 2 RUANG TANGKI AIR, (TINGKAT BUMBUNG  
FABRIK) F. RUANG LOBI, PENGURUSAN DAN PENYELENGGARAAN (TINGKAT  
BAWAH) G. 1 UNIT PERANGKAP ELEKTRIK (TINGKAT BAWAH) H.  
TEMPAT LETAK KENDERAAN BERTINGKAT (TINGKAT BAWAH TAMAN &  
TINGKAT 1) I. DAN 1 UNIT RUMAH BANGSAH (RBP) SELUAS 2.75 EKAR  
(1.114 HEKTAR) DI ATAS LOT 388114 (NO. HARGAIK PN  
400701), BANDAR IPOH(2), DAERAH KINTA, PERAK DARUL RIDZUAN  
UNTUK TUTUAN EXHIB CALDWELL (PCH) SDN. BHD. LOKASI KPP (PB)

ALL RIGHTS RESERVED  
LUKISAN INI TIDAK BOLEH DIUBAHSUAI  
TANPA KEBENARAN DARI JURUTERA  
TENAGA NASIONAL BERHAD

Pindaan	Dilukis : AMRI	Diluluskan : CIK HANI
	Disemak : SHUHALMI	Tarikh : 7.06.2024
No. Lukisan :	C/POH/PTAPAK/IPO 5448	

# PELAN TAPAK KVT BEKALAN DARI VCB 11K5 PPU PINJUANE



ALL RIGHTS RESERVED  
 LUKISAN INI TIDAK BOLEH DIUBAHSAUI  
 TANPA KEBENARAN DARI JURUTERA  
 TENAGA NASIONAL BERHAD

- Petunjuk :
- (Cadangan)
  - Kabel B/Tanah 500mmp 3 teras XLPE Al 11kV
  - Kabel B/Tanah 240mmp 3 teras XLPE Al 11kV
  - ▨ Corrugated paip 200mmp
  - ▨ G.I Paip 200mmp
  - ▨ Corrugated paip 150mmp
  - ▨ G.I Paip 150mmp

**TENAGA NASIONAL BERHAD**

Kawasan	Daerah
No. Fail :	IPO 5448

CADANGAN PEMBANGUNAN 1 BLOK SKEMA 1 TINGKAT YANG MENGANDUNGI:  
 A. 424 UNIT SKEMA 2 BLOK (TINGKAT 1-11) B. 6 UNIT MEDIAN (TINGKAT BAHAN)  
 C. 1 UNIT BURAU (TINGKAT BAHAN TANAH) D. RUANG, KEDIRIAN DI TINGKAT 2 DAN 12 YANG MENGANDUNGI LOBBY LAMAR, BLOK KERJA BERKUALITI, BLOK RESTORAN, RUANG LOBBY, BLOK SPA, BLOK PERMAGAN, KOLAM REHAB & TANDAS E. 2 RUANG TANGGI AIR, (TINGKAT BANGSUNG FAKULTI) F. RUANG LOBBY, PENGURUSAN DAN PENYELENGKAPAN (TINGKAT BAHAN) G. 1 UNIT PENCAHANG ELEKTRIK (TINGKAT BAHAN) H. TEMPAT LETAK KEDIRIAAN BERTINGKAT (TINGKAT BAHAN TANAH & TINGKAT 1) I. DAN 1 UNIT RUMAH BANGSAH (RCP) SELUAS 2.75 EKAR (1.114 HEKTAR) DI ATAS LOT 300114 (NO. HANGKAP PN 400701), BANDAR IPOH(1), DAERAH KINTA, PERAK DARUL RIDZUAN UNTUK TERJAN EXEM GARDWELL (P) SDN. BHD. LOKAL NPP (PN)

Pindaan	Dilukis : AMRI	Ditulis : CIK HANI
Disemak :	SHUHALMI	Tarikh : 7.06.2024
No. Lukisan :	C/POH/PTAPAK/IPO 5448	

LALUAN KABEL KVT BEKALAN DARI VCB 11K5 PPU PINJI LANE



NO 1



NO 2



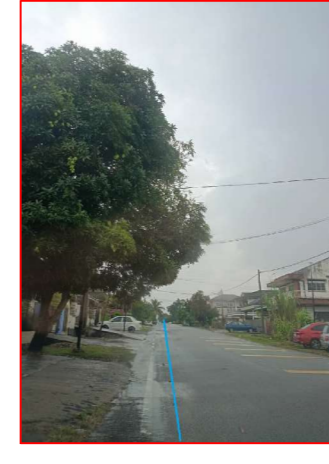
NO 3



NO 4



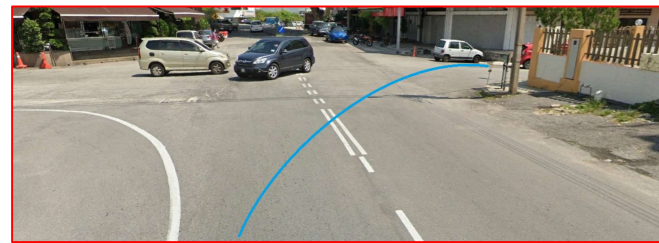
NO 4.0



NO 5



NO 6



NO 7



NO 8



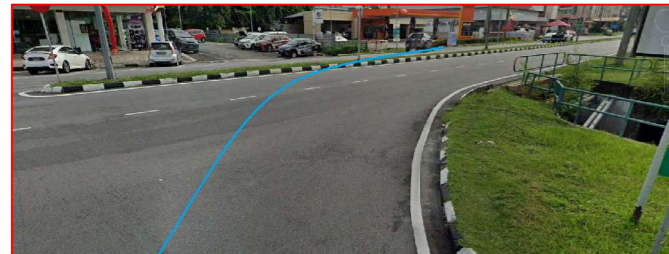
NO 9



NO 10



NO 11



NO 12



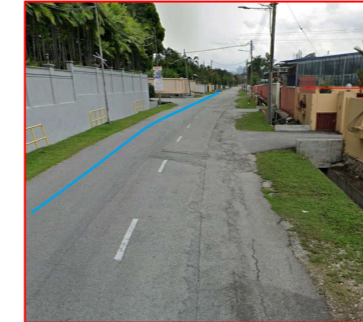
NO 13



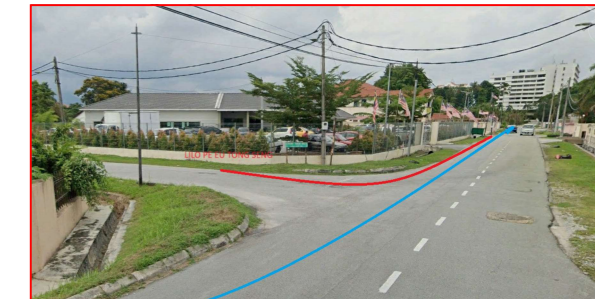
NO 14



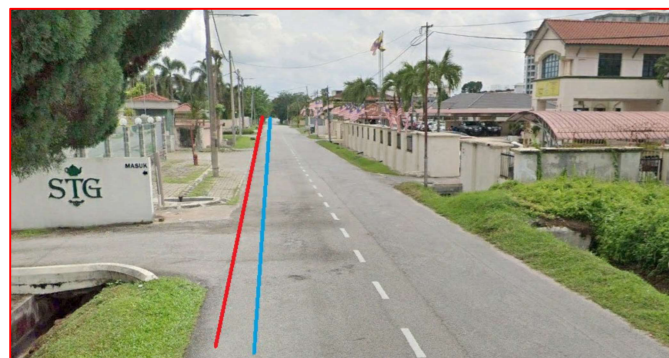
NO 15



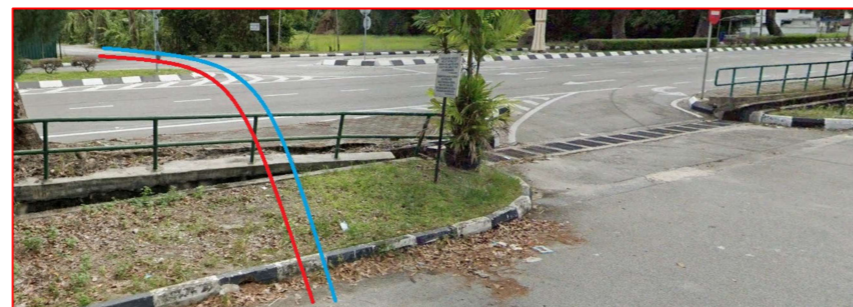
NO 16



NO 17 LILO  
4° 35' 12.33" N  
101° 5' 35.08" E



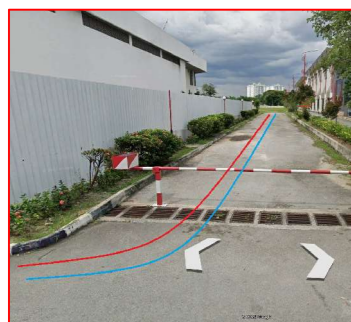
NO 18



NO 19



NO 20



NO 21

ALL RIGHTS RESERVED  
LUKISAN INI TIDAK BOLEH DIUBAHSAUAI  
TANPA KEBENARAN DARI JURUTERA  
TENAGA NASIONAL BERHAD



Kawasan		Daerah
No. Fail :		IPO 5448
CADANGAN PEMBANGUNAN 1 BLOK SOHO 1 TINGKAT YANG MENGANDUNGI: A. 424 UNIT SOHO 2 BILIK (TINGKAT 1-11) B. 6 UNIT KEDAI (TINGKAT BAWAH) C. 1 UNIT SURAU (TINGKAT BAWAH TAMAN) D. RUANG REKREASI DI TINGKAT 2 DAN 12 YANG MENGANDUNGI LOBI LAMAN, BILIK KERJA BERSAMA, BILIK MESYUARAT, RUANG LOBI, BILIK ORA, BILIK PERMAMAN, KOLAM RENANG & TANDAS E. 2 RUANG TANGKI AIR, (TINGKAT BUMBUNG FASILTI) F. RUANG LOBI, PENGURUSAN DAN PENYELENGGARAAN (TINGKAT BAWAH) G. 1 UNIT PERANCANGAN ELEKTRIK (TINGKAT BAWAH) H. TEMPAT LETAK KENDERAAN BERTINGKAT (TINGKAT BAWAH TAMAN & TINGKAT 1) I. DAN 1 UNIT RUMAH BANGPAH (RCP) SELUAS 2.75 EKAR (1.114 HEKTAR) DI ATAS LOT 388114 (NO. HARGAIK PN 400701), BANDAR IPOH(S), DAERAH KINTA, PERAK DARUL RIDZUAN UNTUK TETUAN EXSM CALDWELL (PCH) SDN. BHD. LOKASI KPP (PS)		
Pindaan	Dilukis : AMRI	Diluluskan : CIK HANI
	Disemak : SHUHALMI	Tarikh : 7.06.2024
No. Lukisan :	C/ IPOH/PTAPAK/IPO 5448	