

2.0 BUTIRAN JALAN TERLIBAT

2.1	NAMA JALAN	DAERAH	KAEDAH KERJA	KOORDINAT MULA	KOORDINAT AKHIR	JARAK (METER)
	JALAN TOK SABAH	BESUT	Plinth	5.824531 102.528260		1 X 1 Meter
	JALAN TOK SABAH	BESUT	Kabinet	5.824531 102.528260		1 X 1 Meter
	JALAN TOK SABAH, JALAN KG LAMPU	BESUT	Aerial Fiber Routing Backhaul (Anggaran)	5.824531 102.528260	5.810851 102.546052	3124 Meter (Anggaran)
	JALAN TOK SABAH, JALAN KAYU KELAT 8	BESUT	Aerial Fiber Routing GPON (Anggaran)	5.824531 102.528260	5.825528 102.538611	1694 Meter (Anggaran)
JUMLAH JARAK PERMOHONAN						4818 Meter

CADANGAN TEKNIKAL UNTUK

SEKOLAH KEBANGSAAN ALOR PEROI



MAKLUMAT CADANGAN TEKNIKAL

Nama Site:	Sekolah Kebangsaan Alor Peroi
Site ID:	TBA0018
Lokasi PoP Kabinet:	Jalan Tok Sabah
GPS Koordinat:	5.824531 102.528260
Lokasi Laluan Fiber	Jalan Tok Sabah, Jalan Kayu Kelat 8, Jalan Kg Lampu
GPS Koordinat Backhaul: (Titik Mula-Anggaran)	5.824531 102.528260
GPS Koordinat Backhaul: (Titik Akhir-Anggaran)	5.810851 102.546052
GPS Koordinat GPON: (Titik Mula-Anggaran)	5.824531 102.528260
GPS Koordinat GPON: (Titik Akhir-Anggaran)	5.825528 102.538611
Tarikh:	26/02/2024

Kandungan:

1. Ringkasan Pelaksanaan
2. Peta Penandaan Lokasi (Plinth Kabinet)
3. Gambar Lokasi (*Plinth* Kabinet)
4. Cadangan Laluan Kabel Fiber Pole
5. Cadangan Jadual & Skop Kerja Pelaksanaan PoP *Plinth* Kabinet
6. Cadangan Jadual & Skop Kerja Pelaksanaan Fiber

1. RINGKASAN PELAKSANAAN

1.1 Cadangan Pelaksanaan

Bil	Perkara	Kuantiti
1	PoP <i>Plinth</i> Kabinet Satu (1) unit	1
2	Jumlah Cadangan Fiber Pole 132 poles	132
3	Jumlah Jarak Fiber Pole (Anggaran) Backhul - 3124m GPON - 1694m	4818m

2. PETA PENANDAAN LOKASI *PLINTH* KABINET (PoP)



 SEKOLAH KEBANGSAAN ALOR PEROI (TBA0018)

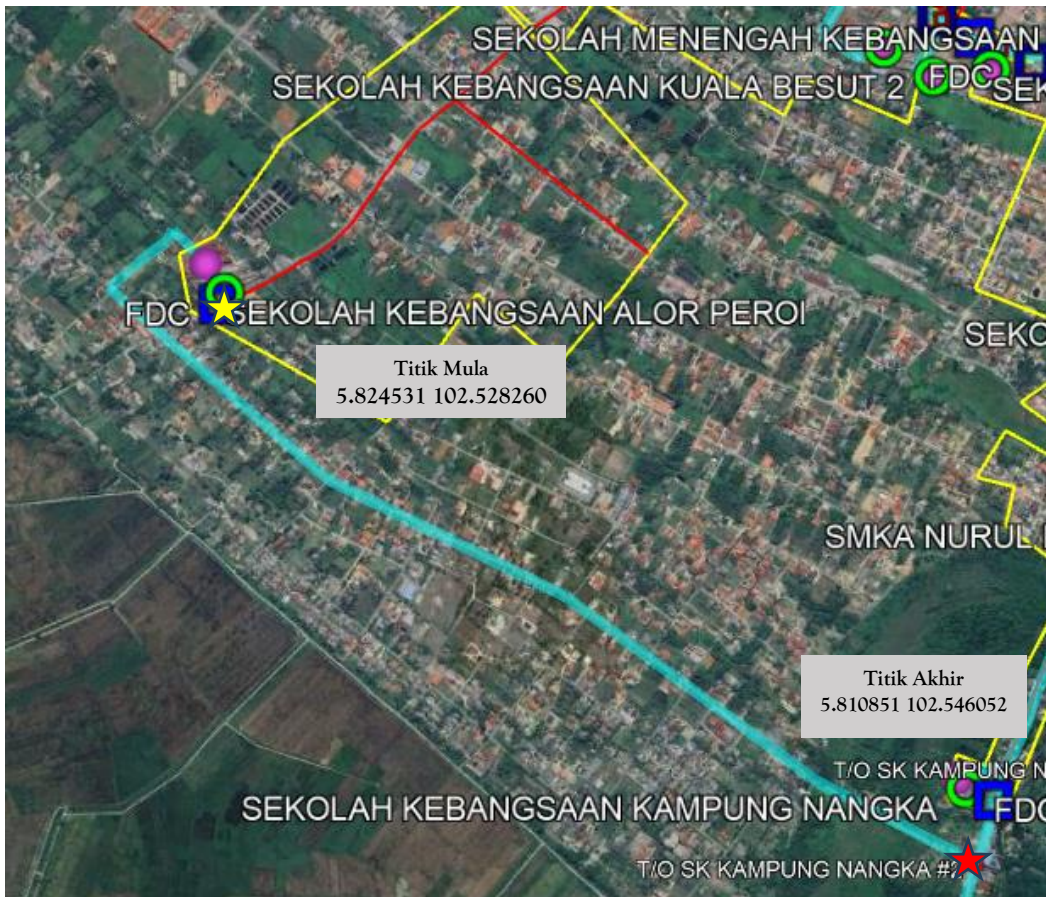
 POP





3. GAMBAR LOKASI *PLINTH* KABINET (PoP)



4. CADANGAN LALUAN KABEL FIBER POLE (ANGGARAN)

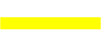
Backhaul



-  Kawasan Sempadan Fiber Servis
-  Laluan Kabel Fiber (Main GPON)
-  Laluan Kabel Fiber (Backhaul)
-  Laluan Kabel Fiber (Under Ground)
-  Sekolah
-  POP
-  Titik Mula Fiber
-  Titik Akhir Fiber

GPON



-  Kawasan Sempadan Fiber Servis
-  Laluan Kabel Fiber (Main GPON)
-  Laluan Kabel Fiber (Backhaul)
-  Laluan Kabel Fiber (Under Ground)
-  Sekolah
-  POP
-  Titik Mula Fiber
-  Titik Akhir Fiber

**5. CADANGAN JADUAL & SKOP KERJA AWAL
PELAKSANAAN
PoP *PLINTH*KABINET**

Bil	Perkara	Hari	1	2	3	4	5	6	7	8	9	10	11	12	13	14
1	<u>Kerja Civil, Teknikal dan, Elektrikal</u>															
1.1	Persiapan di Tapak	1														
1.2	Kerja Pemasangan <i>Plinth</i> PoP	1														
1.3	Kerja Pemasangan Kabinet, FDC & rectifier	1														

6. CADANGAN JADUAL & SKOP KERJA PELAKSANAAN FIBER

Bil	Perkara	Bulan /Minggu															
		Apr 2024			Mei 2024			Jun 2024									
		Minggu 3-4			Minggu 1-4			Minggu 1-2		Minggu 3-4							
1	Persiapan di Tapak	■															
2	Kerja Pengesahan Kabel	■															
3	Kerja Pengorekan		■	■													
4	Kerja Rentang Kabel				■	■	■										
5	Kerja Menimbus Tanah							■	■								
6	Kerja Penurapan Jalan/Pembersihan Tapak									■	■						
7	<i>Integration, Testing & Commissioning</i>												■	■	■		
8	Selesai																■

-Tamat-