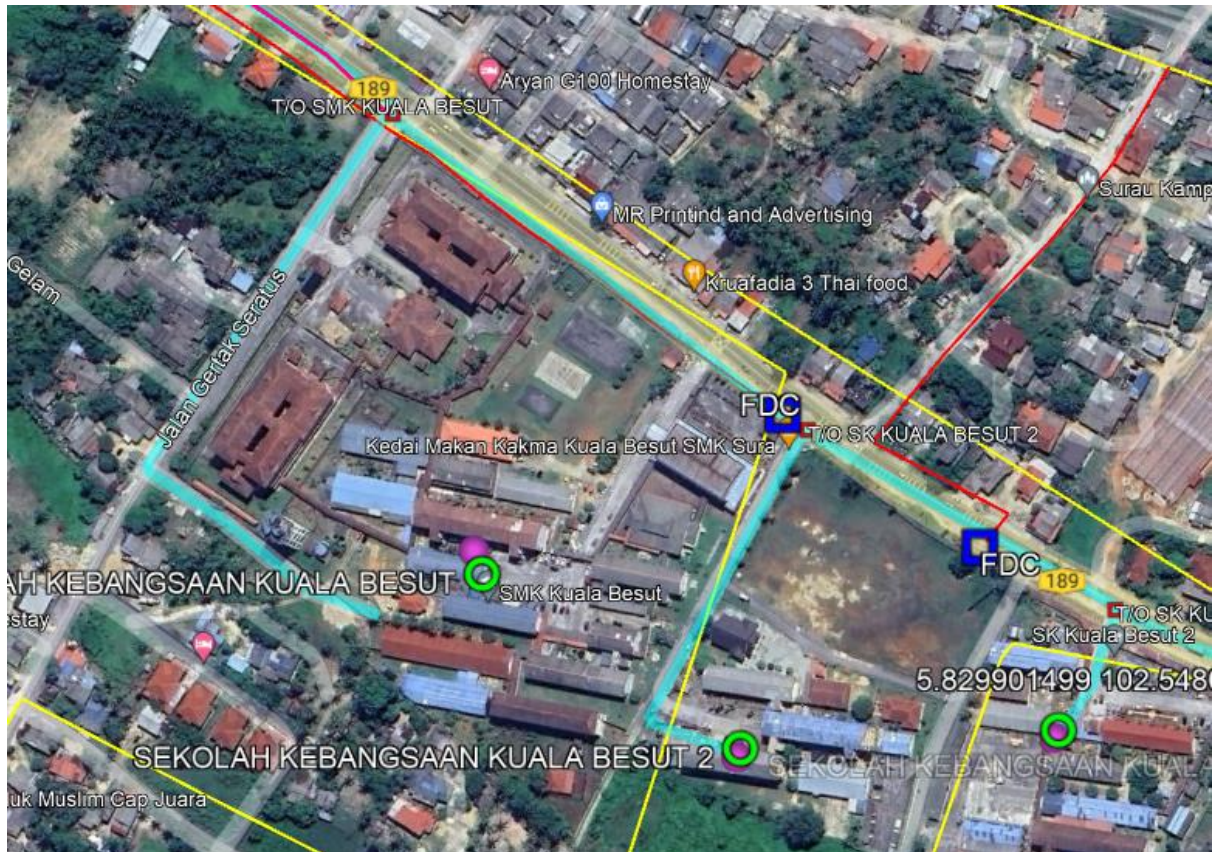


2.0 BUTIRAN JALAN TERLIBAT

2.1	NAMA JALAN	DAERAH	KAEDAH KERJA	KOORDINAT MULA	KOORDINAT AKHIR	JARAK (METER)
	JALAN KUALA BESUT	BESUT	Plinth	5.830539 102.546606		1 X 1 Meter
	JALAN KUALA BESUT	BESUT	Kabinet	5.830539 102.546606		1 X 1 Meter
	JALAN KUALA BESUT	BESUT	Aerial Fiber Routing Backhaul (Anggaran)	5.830539 102.546606	5.832356 102.543959	250 Meter (Anggaran)
	JALAN KUALA BESUT, JALAN SURAU KG PENGKALAN ATAP	BESUT	Aerial Fiber Routing GPON (Anggaran)	5.830539 102.546606	5.832689, 102.547358	325 Meter (Anggaran)
JUMLAH JARAK PERMOHONAN						380 Meter

CADANGAN TEKNIKAL UNTUK

SEKOLAH KEBANGSAAN KUALA BESUT 2



MAKLUMAT CADANGAN TEKNIKAL

Nama Site:	Sekolah Kebangsaan Kuala Besut 2
Site ID:	TBA0069
Lokasi PoP Kabinet:	Jalan Kuala Besut
GPS Koordinat:	5.830539 102.546606
Lokasi Laluan Fiber	Jalan Kuala Besut, Jalan Surau Kg Pengkalan Atap
GPS Koordinat Backhaul: (Titik Mula-Anggaran)	5.830539 102.546606
GPS Koordinat Backhaul: (Titik Akhir-Anggaran)	5.832356 102.543959
GPS Koordinat GPON: (Titik Mula-Anggaran)	5.830539 102.546606
GPS Koordinat GPON: (Titik Akhir-Anggaran)	5.832689 102.547358
Tarikh:	26/02/2024

Kandungan:

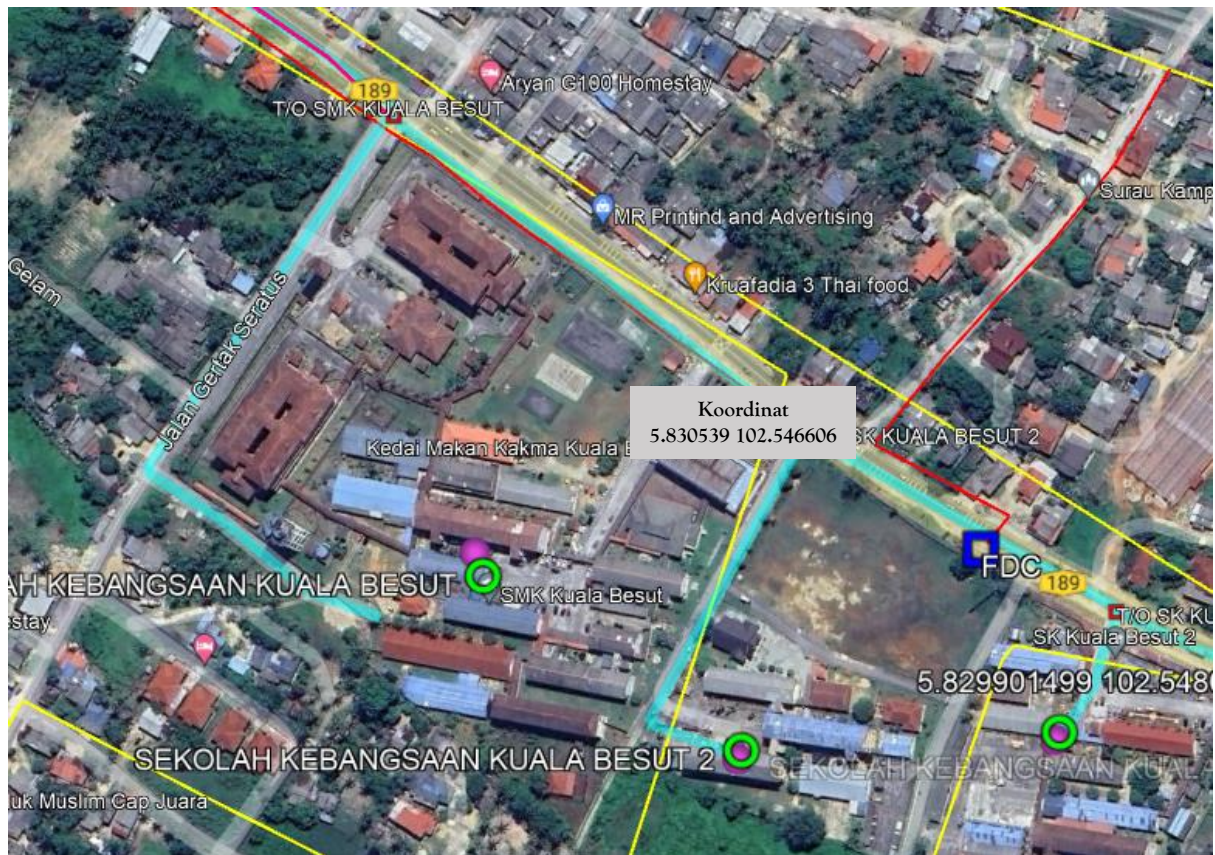
1. Ringkasan Pelaksanaan
2. Peta Penandaan Lokasi (Plinth Kabinet)
3. Gambar Lokasi (*Plinth* Kabinet)
4. Cadangan Laluan Kabel Fiber Pole
5. Cadangan Jadual & Skop Kerja Pelaksanaan PoP *Plinth* Kabinet
6. Cadangan Jadual & Skop Kerja Pelaksanaan Fiber

1. RINGKASAN PELAKSANAAN

1.1 Cadangan Pelaksanaan

Bil	Perkara	Kuantiti
1	PoP <i>Plinth</i> Kabinet Satu (1) unit	1
2	Jumlah Cadangan Fiber Pole 16 poles	16
3	Jumlah Jarak Fiber Pole (Anggaran) Backhul - 250m GPON - 325m	380m

2. PETA PENANDAAN LOKASI *PLINTH* KABINET (PoP)



 SEKOLAH KEBANGSAAN KUALA BESUT 2 (TBA0069)

 POP

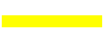



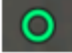



3. GAMBAR LOKASI *PLINTH* KABINET (PoP)



4. CADANGAN LALUAN KABEL FIBER POLE (ANGGARAN)

Backhaul



-  Kawasan Sempadan Fiber Servis
-  Laluan Kabel Fiber (Main GPON)
-  Laluan Kabel Fiber (Backhaul)
-  Laluan Kabel Fiber (Under Ground)
-  Sekolah
-  POP
-  Titik Mula Fiber
-  Titik Akhir Fiber

GPON



-  Kawasan Sempadan Fiber Servis
-  Laluan Kabel Fiber (Main GPON)
-  Laluan Kabel Fiber (Backhaul)
-  Laluan Kabel Fiber (Under Ground)
-  Sekolah
-  POP
-  Titik Mula Fiber
-  Titik Akhir Fiber

**5. CADANGAN JADUAL & SKOP KERJA AWAL
PELAKSANAAN
PoP *PLINTH*KABINET**

Bil	Perkara	Hari	1	2	3	4	5	6	7	8	9	10	11	12	13	14
1	<u>Kerja Civil, Teknikal dan, Elektrikal</u>															
1.1	Persiapan di Tapak	1														
1.2	Kerja Pemasangan <i>Plinth</i> PoP	1														
1.3	Kerja Pemasangan Kabinet, FDC & rectifier	1														

6. CADANGAN JADUAL & SKOP KERJA PELAKSANAAN FIBER

Bil	Perkara	Bulan /Minggu															
		Apr 2024			Mei 2024			Jun 2024									
		Minggu 3-4			Minggu 1-4			Minggu 1-2		Minggu 3-4							
1	Persiapan di Tapak	■															
2	Kerja Pengesahan Kabel	■															
3	Kerja Pengorekan		■	■													
4	Kerja Rentang Kabel				■	■	■										
5	Kerja Menimbus Tanah							■	■								
6	Kerja Penurapan Jalan/Pembersihan Tapak									■	■						
7	<i>Integration, Testing & Commissioning</i>												■	■	■		
8	Selesai																■

-Tamat-