



LEGEND

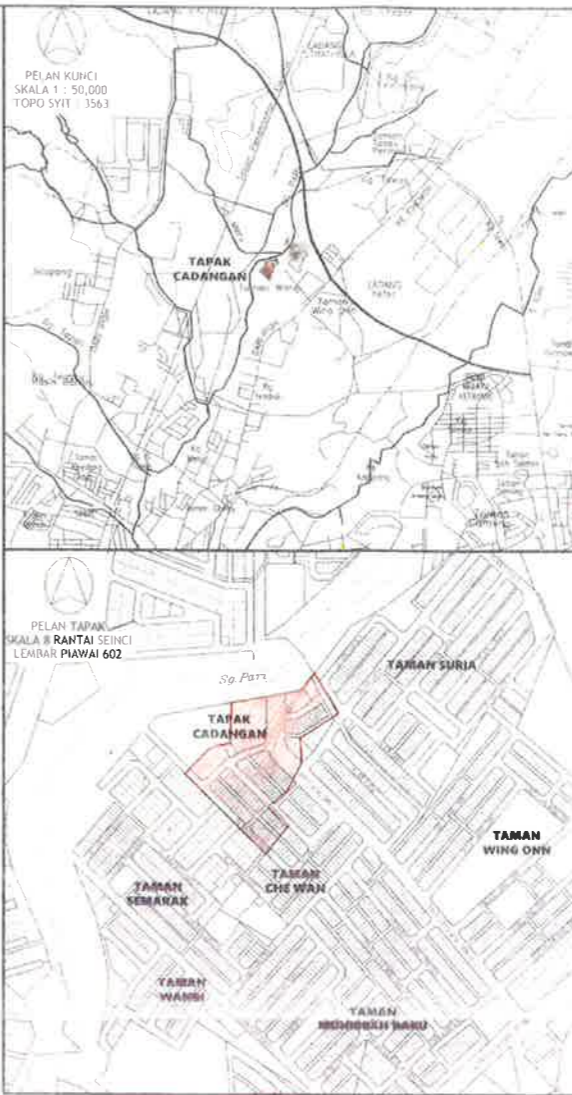
- Lokasi Pengorekan Jalan



12 MAR 2025



NODE	ROAD LEVEL(m)	INVERT LEVEL(m)	DEPTH(m)
M1	41.80	41.60	0.20
M2	41.80	41.42	0.38
M3	45.80	44.13	1.67
M4	45.80	43.99	1.81
M5	45.70	43.84	1.86
M6	41.80	42.06	0.74
M7	45.70	42.72	3.00
M8	45.70	43.42	2.28
M9	41.80	44.50	2.70
M10	44.80	43.80	1.00
M11	44.80	42.70	2.10
M12	44.80	42.51	2.29
M13	44.80	42.32	2.48
M14	45.70	44.70	1.00
M15	45.70	44.51	1.19
M16	45.70	44.32	1.38
M17	45.70	44.13	1.57
M18	45.70	43.94	1.76
M19	45.70	43.75	1.95
M20	45.70	43.56	2.14
M21	45.70	43.37	2.33
M22	45.70	43.18	2.52
M23	45.70	42.99	2.71
M24	45.70	42.80	2.90
M25	45.70	42.61	3.09
M26	45.70	42.42	3.28
M27	45.70	42.23	3.47
M28	45.70	42.04	3.66
M29	45.70	41.85	3.85
M30	45.70	41.66	4.04
M31	45.70	41.47	4.23
M32	45.70	41.28	4.42
M33	45.70	41.09	4.61
M34	45.70	40.90	4.80
M35	45.70	40.71	5.00
M36	45.70	40.52	5.19
M37	45.70	40.33	5.38
M38	45.70	40.14	5.57
M39	45.70	39.95	5.76
M40	45.70	39.76	5.95
M41	45.70	39.57	6.14
M42	45.70	39.38	6.33
M43	45.70	39.19	6.52
M44	45.70	39.00	6.71
M45	45.70	38.81	6.90
M46	45.70	38.62	7.09
M47	45.70	38.43	7.28
M48	45.70	38.24	7.47
M49	45.70	38.05	7.66
M50	45.70	37.86	7.85
M51	45.70	37.67	8.04
M52	45.70	37.48	8.23
M53	45.70	37.29	8.42
M54	45.70	37.10	8.61
M55	45.70	36.91	8.80
M56	45.70	36.72	9.00
M57	45.70	36.53	9.19
M58	45.70	36.34	9.38
M59	45.70	36.15	9.57
M60	45.70	35.96	9.76
M61	45.70	35.77	9.95
M62	45.70	35.58	10.14
M63	45.70	35.39	10.33
M64	45.70	35.20	10.52
M65	45.70	35.01	10.71
M66	45.70	34.82	10.90
M67	45.70	34.63	11.09
M68	45.70	34.44	11.28
M69	45.70	34.25	11.47
M70	45.70	34.06	11.66
M71	45.70	33.87	11.85
M72	45.70	33.68	12.04
M73	45.70	33.49	12.23
M74	45.70	33.30	12.42
M75	45.70	33.11	12.61
M76	45.70	32.92	12.80
M77	45.70	32.73	13.00
M78	45.70	32.54	13.19
M79	45.70	32.35	13.38
M80	45.70	32.16	13.57
M81	45.70	31.97	13.76
M82	45.70	31.78	13.95
M83	45.70	31.59	14.14
M84	45.70	31.40	14.33
M85	45.70	31.21	14.52
M86	45.70	31.02	14.71
M87	45.70	30.83	14.90
M88	45.70	30.64	15.09
M89	45.70	30.45	15.28
M90	45.70	30.26	15.47
M91	45.70	30.07	15.66
M92	45.70	29.88	15.85
M93	45.70	29.69	16.04
M94	45.70	29.50	16.23
M95	45.70	29.31	16.42
M96	45.70	29.12	16.61
M97	45.70	28.93	16.80
M98	45.70	28.74	17.00
M99	45.70	28.55	17.19
M100	45.70	28.36	17.38



NO. RUJUKAN: IWK/C/PK.01/23/0071

DIHUBUNGI DENGAN PERSEKUTUAN Sdn. Bhd.
AGENTS PERAK - PERSEKUTUAN Sdn. Bhd. SPM

DILULUSKAN

BERSEKUTUAN DENGAN PERSEKUTUAN Sdn. Bhd. SPM
JURUTERA PERSEKUTUAN BERSEKUTUAN DAN TERKUALIFIKASI
KELOMPOK PERSEKUTUAN Sdn. Bhd. No. 12
DI DALAM PALE 8880 PE 01/23/0071

1) MELULUSKAN ADALAH
2) PERSEKUTUAN Sdn. Bhd. SPM
3) PERSEKUTUAN Sdn. Bhd. SPM

Agensi Persekutuan Persekutuan
Persekutuan Sdn. Bhd. SPM
12/3/24

MELULUSKAN ADALAH PERSEKUTUAN Sdn. Bhd. SPM
KELOMPOK PERSEKUTUAN Sdn. Bhd. SPM

CADANGAN SISTEM PEMBETUNGAN BAGI SKIM PERUMAHAN DI ATAS LOT 316275 HINGGA LOT 316349, LOT 316351 HINGGA LOT 316362, MUKIM HULU KINTA, DAERAH KINTA, PERAK DARUL RIDZUAN UNTUK FANTASTIC CAPABLE SDN. BHD.

PERKIRAAN PE (POPULATION EQUIVALENT)

BIL.	JENIS GUNATANAH	BIL. UNIT/LUAS	PE. SETARA	PE
1	RUANG TERES 30' x 40'	20 UNIT	2 PE/UNIT	40
2	RUANG TERES 20' x 30'	80 UNIT	5 PE/UNIT	400
3	RUANG TERES 10' x 20'	80 UNIT	5 PE/UNIT	400
4	SIMPANAN AIR	1 UNIT	2 PE/UNIT	2
5	RUANG SESEORANG	1 UNIT	5 PE/UNIT	5
6	KOMPLEKS PERSEKUTUAN	1 UNIT	150 PE/UNIT	150
7	RUANG TERES 10' x 20'	80 UNIT	5 PE/UNIT	400

RUMUSAN

1) JUMLAH PE PERSEKUTUAN Sdn. Bhd. SPM PERSEKUTUAN Sdn. Bhd. SPM
2) JUMLAH PE PERSEKUTUAN Sdn. Bhd. SPM PERSEKUTUAN Sdn. Bhd. SPM
3) JUMLAH PE PERSEKUTUAN Sdn. Bhd. SPM PERSEKUTUAN Sdn. Bhd. SPM

FANTASTIC CAPABLE SDN. BHD.
1174059-P

1. TAN SWEE JOO
CIVIL
C16482
MALAYSIA

LAYOUT PLAN, LOCATION PLAN & KEY PLAN

1. TAN SWEE JOO
CIVIL
C16482
MALAYSIA

LT CONSULTANCY
CIVIL & STRUCTURAL CONSULTING ENGINEERS

1. TAN SWEE JOO
CIVIL
C16482
MALAYSIA

S/LTG 1514/23/FCSB/5/1A