

BUTIRAN JALAN TERLIBAT

A). Maklumat Permohonan Asal:

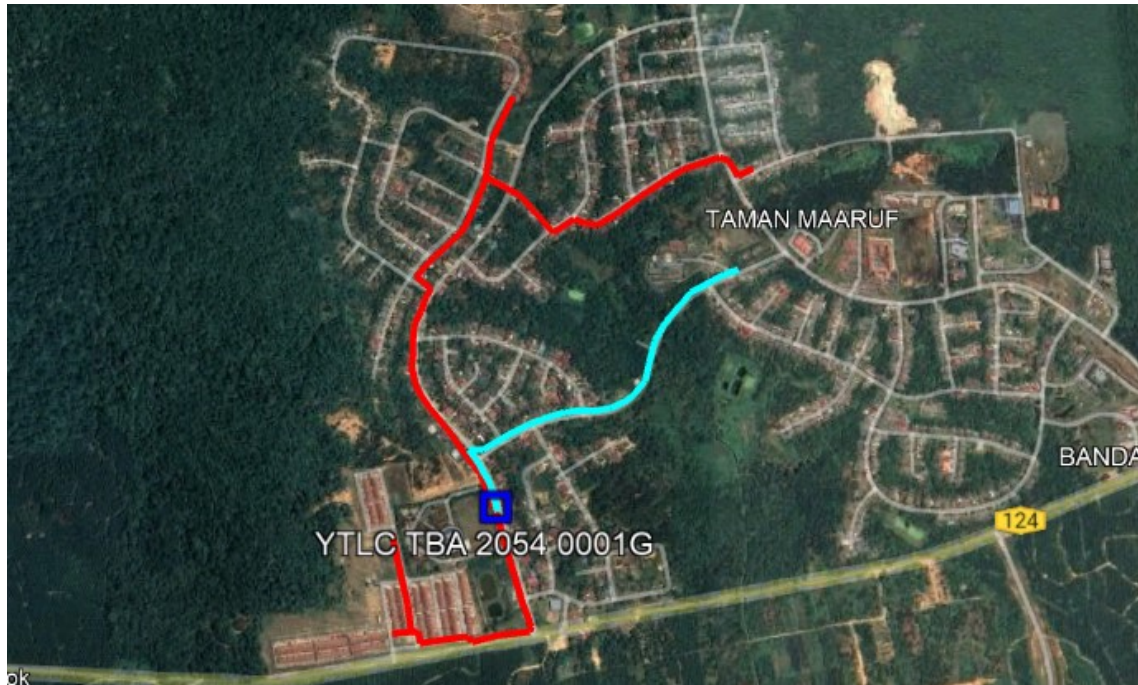
	NAMA JALAN	DAERAH	KAEDAH KERJA	KOORDINAT MULA	KOORDINAT AKHIR	JARAK (METER)
A	JALAN TAMAN MAARUF	KEMAMAN	Plinth	4.374006, 103.316366		1 X 1 Meter
A	JALAN TAMAN MAARUF	KEMAMAN	Kabinet	4.374006, 103.316366		1 X 1 Meter
A1	JALAN TAMAN MAARUF, JALAN TERATAI, JALAN KEMBOJA	KEMAMAN	Aerial Fiber Routing Backhaul (Anggaran)	4.374006, 103.316366	4.379729, 103.321321	800 Meter (Anggaran)
A2	JALAN TAMAN MAARUF, JALAN TERATAI, JALAN KEMBOJA	KEMAMAN	Aerial Fiber Routing GPON (Anggaran)	4.374006, 103.316366	4.379729, 103.321321	1867 Meter (Anggaran)
JUMLAH JARAK (PERMOHONAN TERDAHULU (TELAH TERIMA KELULUSAN PERMIT))						JUMLAH 2667 METER

Nota A2: Ralat pada routing GPON bagi permohonan asal dengan jarak / laluan fiber yang sama

B). Maklumat Permohonan Baharu – Penambahan Jarak:

B2	JALAN TAMAN MAARUF, JALAN TERATAI, JALAN SIANTAN, JALAN KEMBOJA, JALAN SEMARAK API	KEMAMAN	Aerial Fiber Routing GPON (Anggaran)	4.374310° 103.313932°	4.382292° 103.322283°	1177 Meter (Anggaran)
JUMLAH JARAK PERMOHONAN BAHARU -						ANGGARAN JUMLAH 1177 METER
PENAMBAHAN JARAK						

CADANGAN TEKNIKAL UNTUK SEKOLAH KEBANGSAAN SERI BANDI 2



MAKLUMAT CADANGAN TEKNIKAL

Nama Site:	Sekolah Kebangsaan Seri Bandi 2
Site ID:	TBA2054
Lokasi PoP Kabinet:	Jalan Taman Maaruf
GPS Koordinat:	4.374603° 103.316327°
Lokasi Laluan Fiber	Jalan Taman Maaruf, Jalan Teratai, Jalan Kemboja
GPS Koordinat Backhaul: (Titik Mula-Anggaran)	4.375852° 103.315864°
GPS Koordinat Backhaul: (Titik Akhir-Anggaran)	4.380100, 103.322000
GPS Koordinat GPON: (Titik Mula-Anggaran)	4.374310° 103.313932°
GPS Koordinat GPON: (Titik Akhir-Anggaran)	4.382292° 103.322283°
Tarikh:	03/12/2024

Kandungan:

1. Ringkasan Pelaksanaan
2. Peta Penandaan Lokasi (Plinth Kabinet)
3. Gambar Lokasi (*Plinth* Kabinet)
4. Cadangan Laluan Kabel Fiber Pole
5. Cadangan Jadual & Skop Kerja Pelaksanaan PoP *Plinth* Kabinet
6. Cadangan Jadual & Skop Kerja Pelaksanaan Fiber

1. RINGKASAN PELAKSANAAN KESELURUHAN

Cadangan Pelaksanaan Termasuk Permohonan Baharu Penambahan Jarak

Bil	Perkara	Kuantiti
1	PoP <i>Plinth</i> Kabinet Satu (1) unit	1
2	Jumlah Cadangan Fiber Pole 117 poles	117
3	<u>Permohonan Asal</u> - Jumlah Keseluruhan Jarak Fiber Pole (Anggaran) A1). Backhaul (Panggalur Jaringan - 800 Meter A2). GPON - 1867 Meter	2667 Meter
4	<u>Permohonan Baharu</u> Penambahan Jarak Fiber (Anggaran) B2). GPON - 1177 Meter	1177 Meter
	JUMLAH KESELURUHAN PERMOHONAN JARAK (BIL. 3 & 4)	3844 Meter

2. PETA PENANDAAN LOKASI *PLINTH* KABINET (PoP) - LALUAN ASAL



SEKOLAH KEBANGSAAN SERI BANDI 2 (TBA2054)



POP

3. GAMBAR LOKASI *PLINTH* KABINET (PoP)



4. CADANGAN LALUAN KABEL FIBER POLE (ANGGARAN)

BACKHAUL (PENGGALUR JARINGAN)



- Kawasan Sempadan Fiber Servis
- Laluan Kabel Fiber (Main GPON)
- Laluan Kabel Fiber (Backhaul)
- Laluan Kabel Fiber (Backhaul)
- Sekolah
- POP
- Titik Mula Fiber
- Titik Akhir Fiber









GPON-LALUAN ASAL



- Kawasan Sempadan Fiber Servis
- Laluan Kabel Fiber (Main GPON)
- Laluan Kabel Fiber (Backhaul)
- Laluan Kabel Fiber (Backhaul)
- Sekolah
- POP
- ★ Titik Mula Fiber
- ★ Titik Akhir Fiber

PENYAMBUNGAN LALUAN FIBER (GPON)



-  Kawasan Sempadan Fiber Servis
-  Laluan Kabel Fiber (Main GPON)
-  Laluan Kabel Fiber (Backhaul)
-  Laluan Kabel Fiber (Backhaul)
-  Sekolah
-  POP
-  Titik Mula Fiber
-  Titik Akhir Fiber

5. CADANGAN JADUAL & SKOP KERJA AWAL PELAKSANAAN PoP *PLINTH*KABINET

Bil	Perkara	Hari	1	2	3	4	5	6	7	8	9	10	11	12	13	14
1	<u>Kerja Civil, Teknikal dan, Elektrikal</u>															
1.1	Persiapan di Tapak	1														
1.2	Kerja Pemasangan <i>Plinth</i> PoP	1														
1.3	Kerja Pemasangan Kabinet, FDC & rectifier	1														

6. CADANGAN JADUAL & SKOP KERJA PELAKSANAAN FIBER

Bil	Perkara	Bulan /Minggu												
		Dis 2024			Jan 2024			Feb 2024						
		Minggu 3-4			Minggu 1-4			Minggu 1-2		Minggu 3-4				
1	Persiapan di Tapak	■												
2	Kerja Pengesahan Kabel	■												
3	Kerja Pengorekan		■	■										
4	Kerja Rentang Kabel				■	■	■							
5	Kerja Menimbus Tanah							■	■					
6	Kerja Penurapan Jalan/Pembersihan Tapak									■	■			
7	<i>Integration, Testing & Commissioning</i>											■	■	■
8	Selesai													■

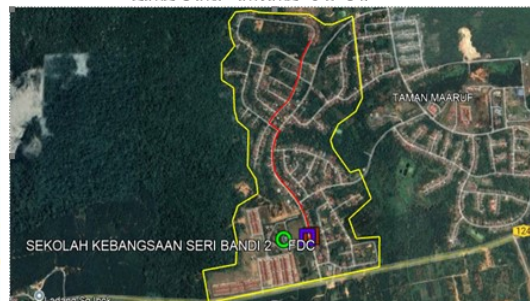
MAKLUMAT LALUAN ASAL FIBER

2.1	NAMA JALAN	DAERAH	KAEDAH KERJA	KOORDINAT MULA	KOORDINAT AKHIR	JARAK (METER)
A	JALAN TAMAN MAARUF	KEMAMAN	Plinth	4.374006, 103.316366		1 X 1 Meter
A	JALAN TAMAN MAARUF	KEMAMAN	Kabinet	4.374006, 103.316366		1 X 1 Meter
A1	JALAN TAMAN MAARUF, JALAN TERATAI, JALAN KEMBOJA	KEMAMAN	Aerial Fiber Routing Backhaul (Anggaran)	4.374006, 103.316366	4.379729, 103.321321	800 Meter (Anggaran)
A2	JALAN TAMAN MAARUF, JALAN TERATAI, JALAN KEMBOJA	KEMAMAN	Aerial Fiber Routing GPON (Anggaran)	4.374006, 103.316366	4.379729, 103.321321	1867 Meter (Anggaran)
JUMLAH JARAK (PERMOHONAN TERDAHULU (TELAH TERIMA KELULUSAN PERMIT))						JUMLAH 2667 METER

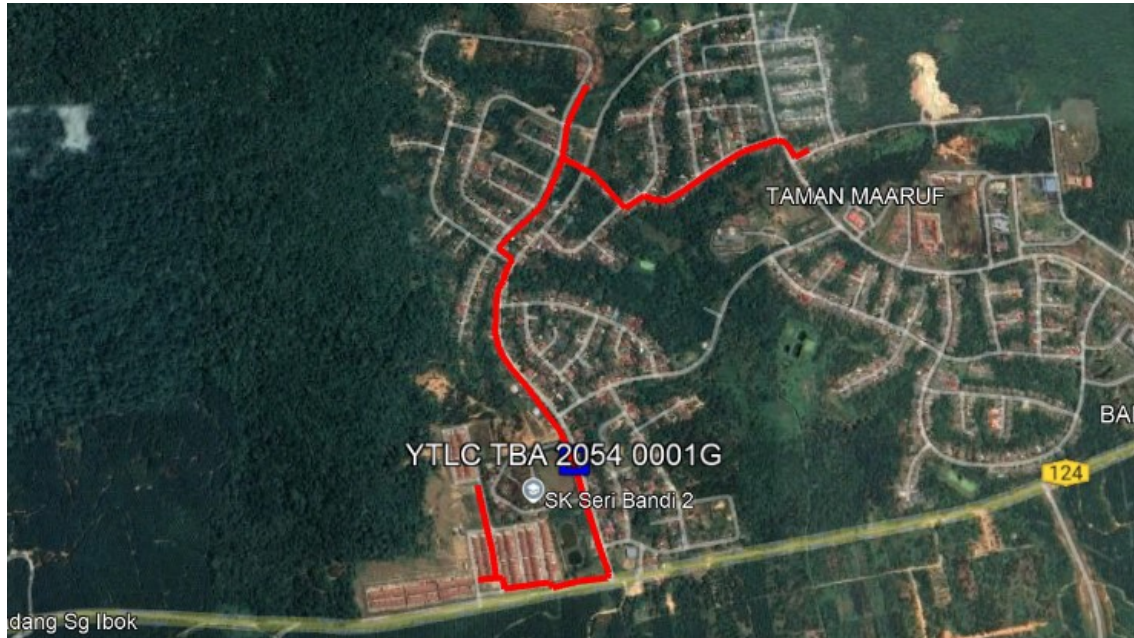
LALUAN ASAL FIBER



LALUAN ASAL GPON



PERMOHONAN PENAMBAHAN JARAK FIBER



Cadangan Pelaksanaan

Bil	Perkara	Kuantiti
1	Jumlah Cadangan Fiber Pole (Anggaran) 44 poles	44
2	Jumlah Jarak Fiber Pole (Anggaran) GPON -1177 Meter	1177 Meter

B2	JALAN TAMAN MAARUF, JALAN TERATAI, JALAN SIANTAN, JALAN KEMBOJA, JALAN SEMARAK API	KEMAMAN	Aerial Fiber Routing GPON (Anggaran)	4.374310° 103.313932°	4.382292° 103.322283°	1177 Meter (Anggaran)
JUMLAH JARAK PERMOHONAN BAHARU -PENAMAMBAHAN JARAK						ANGGARAN JUMLAH 1177 METER

GAMBARAJAH LALUAN - BACKHAUL



GAMBARAJAH LALUAN - GPON

