

## BUTIRAN JALAN TERLIBAT

**A). Maklumat Permohonan Asal:**

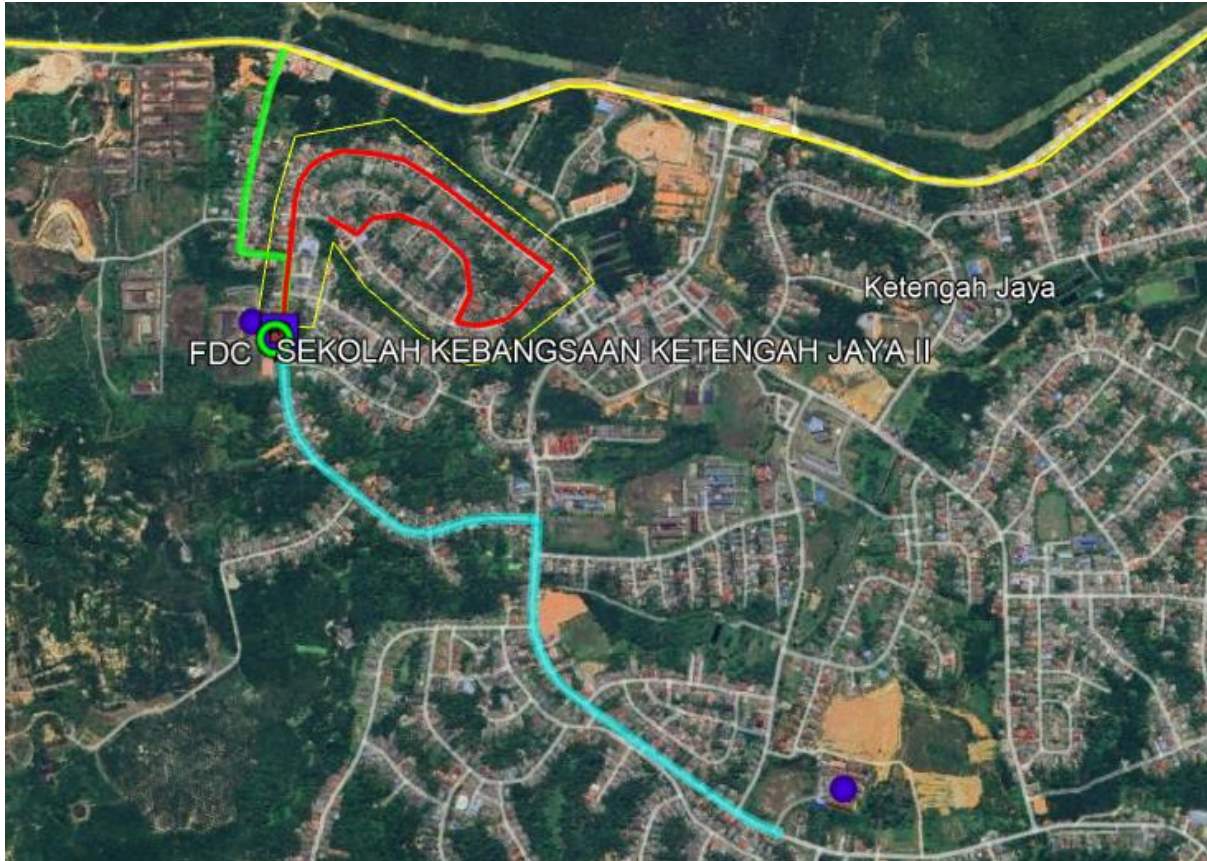
2.1	NAMA JALAN	DAERAH	KAEDAH KERJA	KOORDINAT MULA	KOORDINAT AKHIR	JARAK (METER)
A	JALAN TEMBIKAI	DUNGUN	Plinth	4.574349 103.305118		1 X 1 Meter
A	JALAN TEMBIKAI	DUNGUN	Kabinet	4.574349 103.305118		1 X 1 Meter
A1	JALAN TEMBIKAI	DUNGUN	Aerial Fiber Routing Backhaul (Anggaran)	4.574349 103.305118	4.563111 103.316424	2100 Meter (Anggaran)
A2	JALAN TEMBIKAI	DUNGUN	Aerial Fiber Routing GPON (Anggaran)	4.574349 103.305118	4.576992 103.306165	2100 Meter (Anggaran)
JUMLAH JARAK (PERMOHONAN TERDAHULU (TELAH TERIMA KELULUSAN PERMIT))						<b>JUMLAH 4200 METER</b>

**B). Maklumat Permohonan Baharu – Penambahan Jarak:**

B1	Jalan Felda Kerteh 1	DUNGUN	Aerial Fiber Routing 3 (Anggaran)	4.576129° 103.305309°	4.581281° 103.304745°	650 Meter (Anggaran)
B2	Menyeberang Jalan	DUNGUN	HDD	4.581088° 103.305094°	4.581281° 103.304745°	50 Meter
JUMLAH JARAK PERMOHONAN BAHARU -PENAMBAHAN JARAK						<b>ANGGARAN JUMLAH 700 METER</b>

# CADANGAN TEKNIKAL UNTUK

## SEKOLAH KEBANGSAAN KETENGAH JAYA II



### MAKLUMAT CADANGAN TEKNIKAL

<b>Nama Site:</b>	Sekolah Kebangsaan Ketengah Jaya II
<b>Site ID:</b>	TBA1042
<b>Lokasi PoP Kabinet:</b>	Jalan Tembikai
<b>GPS Koordinat:</b>	4.573950 103.305097
<b>Lokasi Laluan Fiber</b>	Jalan Tembikai, Jalan Felda Kerteh 1
<b>GPS Koordinat Backhaul: (Titik Mula-Anggaran)</b>	4.574349 103.305118
<b>GPS Koordinat Backhaul: (Titik Akhir-Anggaran)</b>	4.563111 103.316424
<b>GPS Koordinat GPON: (Titik Mula-Anggaran)</b>	4.574349 103.305118
<b>GPS Koordinat GPON: (Titik Akhir-Anggaran)</b>	4.576992 103.306165
<b>GPS Koordinat Trunk:</b>	4.576129° 103.305309°

(Titik Mula-Anggaran)	
GPS Koordinat Trunk: (Titik Akhir-Anggaran)	4.581281° 103.304745°
Tarikh:	03/12/2024

**Kandungan:**

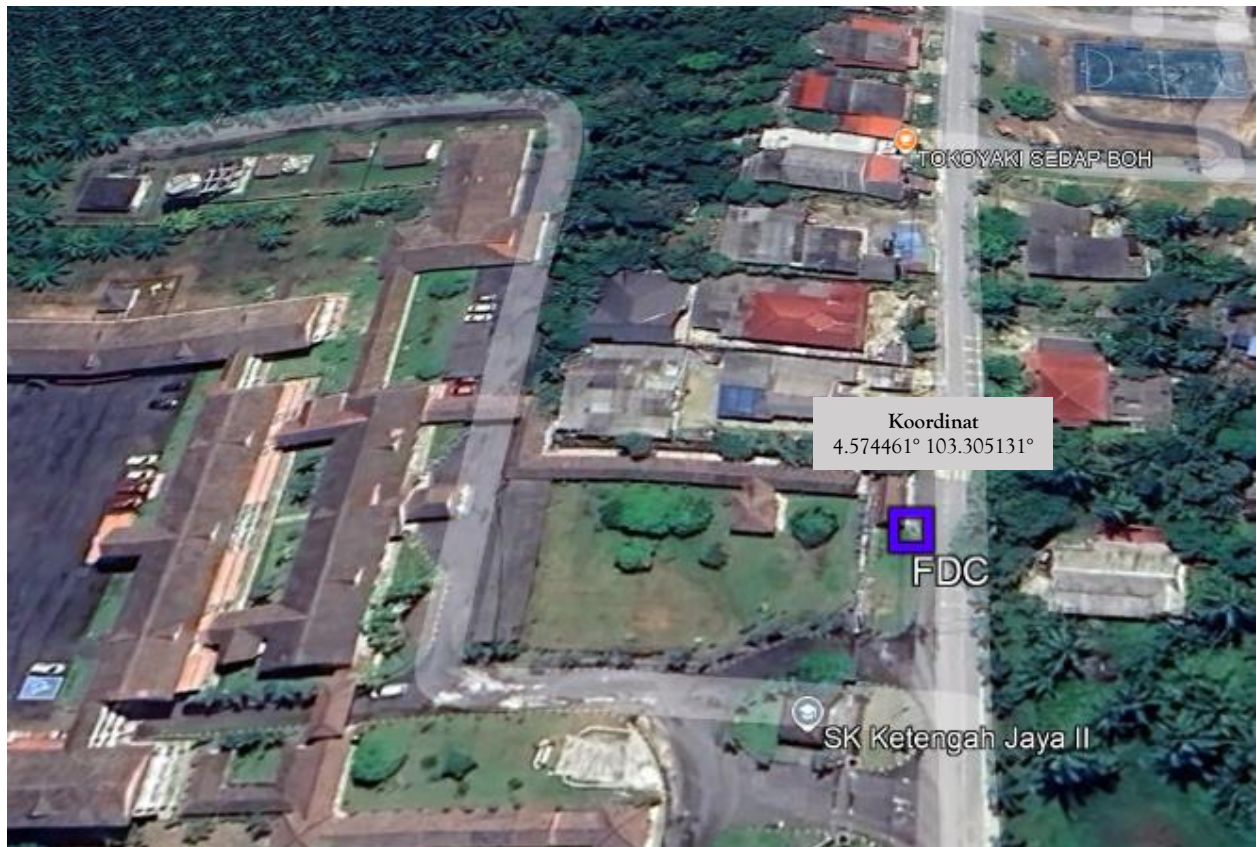
1. Ringkasan Pelaksanaan
2. Peta Penandaan Lokasi (Plinth Kabinet)
3. Gambar Lokasi (*Plinth* Kabinet)
4. Cadangan Laluan Kabel Fiber Pole
5. Cadangan Jadual & Skop Kerja Pelaksanaan PoP *Plinth* Kabinet
6. Cadangan Jadual & Skop Kerja Pelaksanaan Fiber

## 1. RINGKASAN PELAKSANAAN KESELURUHAN

### Cadangan Pelaksanaan Termasuk Permohonan Baharu Penambahan Jarak

Bil	Perkara	Kuantiti
1	PoP <i>Plinth</i> Kabinet Satu (1) unit	1
2	Jumlah Cadangan Fiber Pole 114 poles	114
3	<u>Permohonan Asal</u> - Jumlah Keseluruhan Jarak Fiber Pole (Anggaran) A). Backhaul (Penggalur Jaringan - 2100 Meter A). GPON - 2100 Meter	4200 Meter
4	<u>Permohonan Baharu</u> Penambahan Jarak Fiber (Anggaran) B). Penyambungan Fiber Penggalur Jaringan (Trunk) - 650 Meter B). HDD - 50 Meter	700 Meter
	<b>JUMLAH KESELURUHAN PERMOHONAN JARAK (BIL. 3 &amp;4)</b>	<b>4900 Meter</b>

## 2. PETA PENANDAAN LOKASI *PLINTH* KABINET (PoP) - LALUAN ASAL



 SEKOLAH KEBANGSAAN KETENGAH JAYA II (TBA1042)

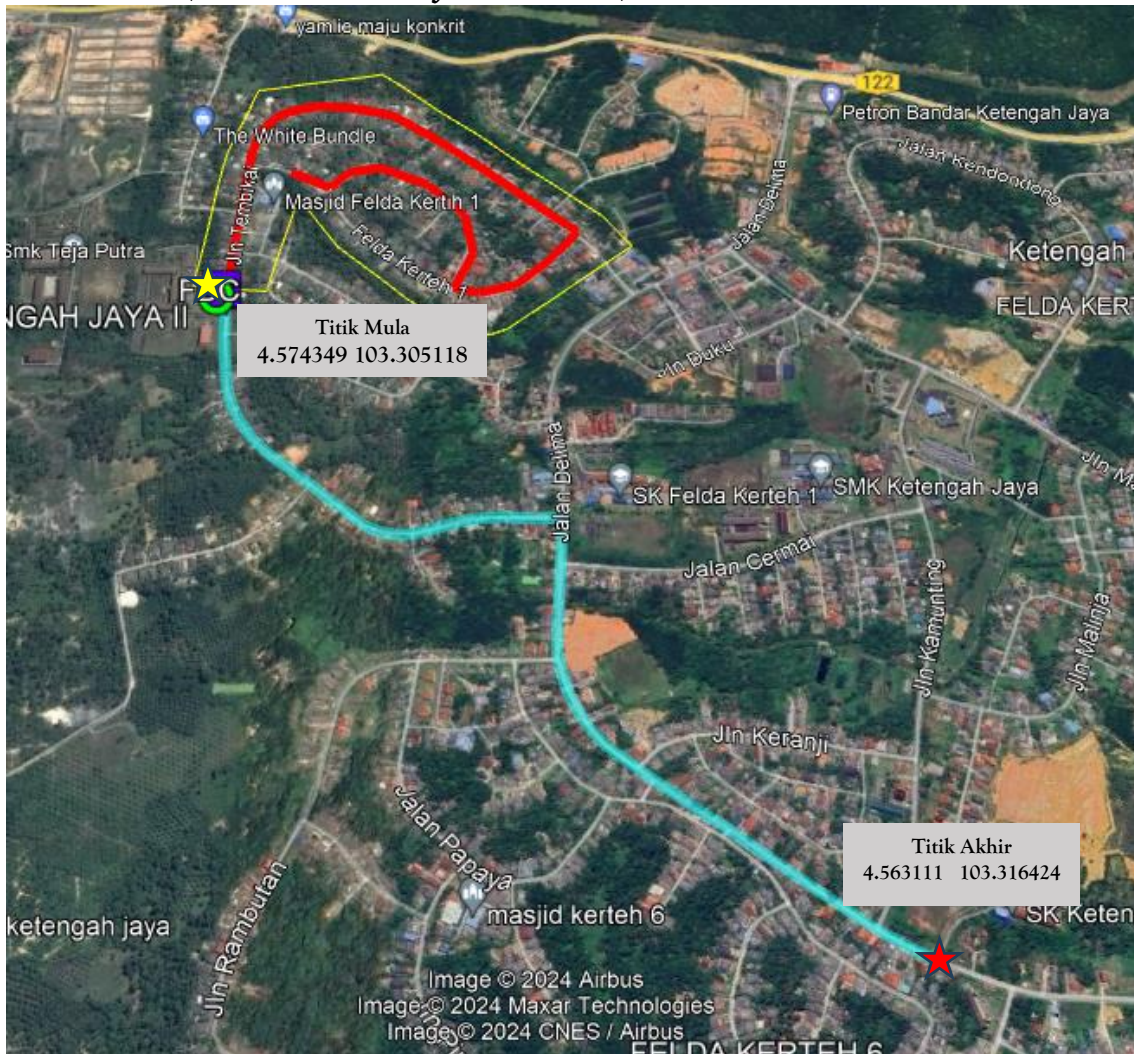
 POP

### 3. GAMBAR LOKASI *PLINTH* KABINET (PoP)



### 4. CADANGAN LALUAN KABEL FIBER POLE (ANGGARAN)

#### BACKHAUL (PENGGALUR JARINGAN)



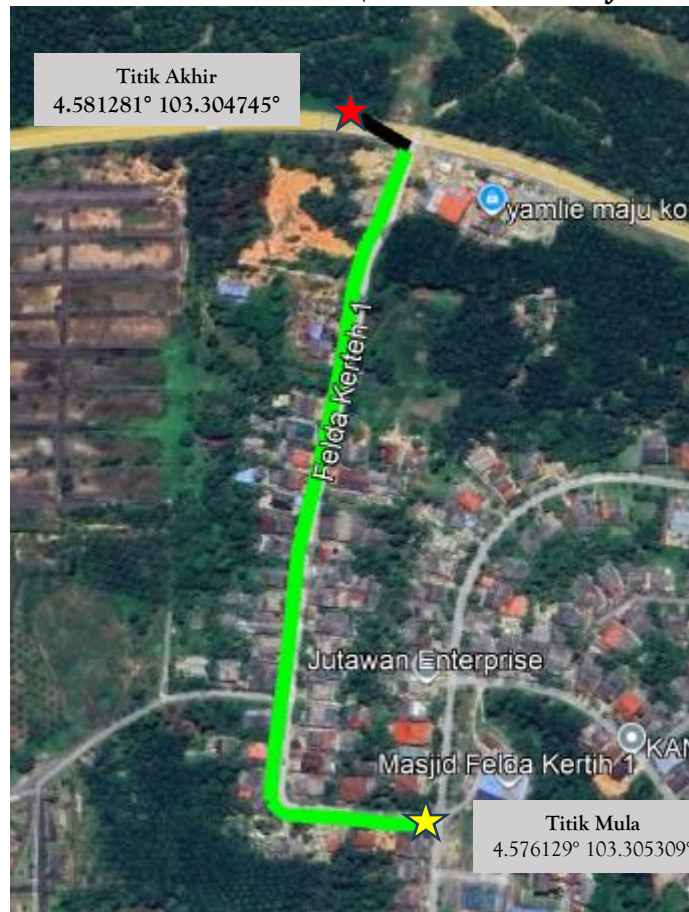
- Kawasan Sempadan Fiber Servis
- Laluan Kabel Fiber (Main GPON)
- Laluan Kabel Fiber (Backhaul)
- Laluan Kabel Fiber (Backhaul)
  
- Sekolah
- POP
- ★ Titik Mula Fiber
- ★ Titik Akhir Fiber









GPON-LALUAN ASAL



- Kawasan Sempadan Fiber Servis
- Laluan Kabel Fiber (Main GPON)
- Laluan Kabel Fiber (Backhaul)
- Laluan Kabel Fiber (Backhaul)
- Sekolah
- POP
- ★ Titik Mula Fiber
- ★ Titik Akhir Fiber

**PENYAMBUNGAN LALUAN FIBER (PENGALUR JARINGAN-TRUNK)**



-  Kawasan Sempadan Fiber Servis
-  Laluan Kabel Fiber (Main GPON)
-  Laluan Kabel Fiber (Backhaul)
-  Laluan Kabel Fiber (Backhaul)
-  Sekolah
-  POP
-  Titik Mula Fiber
-  Titik Akhir Fiber

## 5. CADANGAN JADUAL & SKOP KERJA AWAL PELAKSANAAN PoP *PLINTH* KABINET

Bil	Perkara	Hari	1	2	3	4	5	6	7	8	9	10	11	12	13	14
1	<u>Kerja Civil, Teknikal dan, Elektrikal</u>															
1.1	Persiapan di Tapak	1														
1.2	Kerja Pemasangan <i>Plinth</i> PoP	1														
1.3	Kerja Pemasangan Kabinet, FDC & rectifier	1														

**6. CADANGAN JADUAL & SKOP KERJA PELAKSANAAN FIBER**

Bil	Perkara	Bulan /Minggu											
		Dec 2024			Jan 2025			Feb 2025					
		Minggu 3-4			Minggu 1-4			Minggu 1-2		Minggu 3-4			
1	Persiapan di Tapak	■											
2	Kerja Pengesahan Kabel	■											
3	Kerja Pengorekan		■	■									
4	Kerja Rentang Kabel				■	■	■						
5	Kerja Menimbus Tanah							■	■				
6	Kerja Penurapan Jalan/Pembersihan Tapak									■	■		
7	<i>Integration, Testing &amp; Commissioning</i>											■	■
8	Selesai												■

**MAKLUMAT LALUAN ASAL FIBER**

2.1	NAMA JALAN	DAERAH	KAEDAH KERJA	KOORDINAT MULA	KOORDINAT AKHIR	JARAK (METER)
A	JALAN TEMBIKAI	DUNGUN	Plinth	4.574349 103.305118		1 X 1 Meter
A	JALAN TEMBIKAI	DUNGUN	Kabinet	4.574349 103.305118		1 X 1 Meter
A1	JALAN TEMBIKAI	DUNGUN	Aerial Fiber Routing Backhaul (Anggaran)	4.574349 103.305118	4.563111 103.316424	2100 Meter (Anggaran)
A2	JALAN TEMBIKAI	DUNGUN	Aerial Fiber Routing GPON (Anggaran)	4.574349 103.305118	4.576992 103.306165	2100 Meter (Anggaran)
<b>JUMLAH JARAK (PERMOHONAN TERDAHULU (TELAH TERIMA KELULUSAN PERMIT))</b>						<b><u>JUMLAH 4200 METER</u></b>

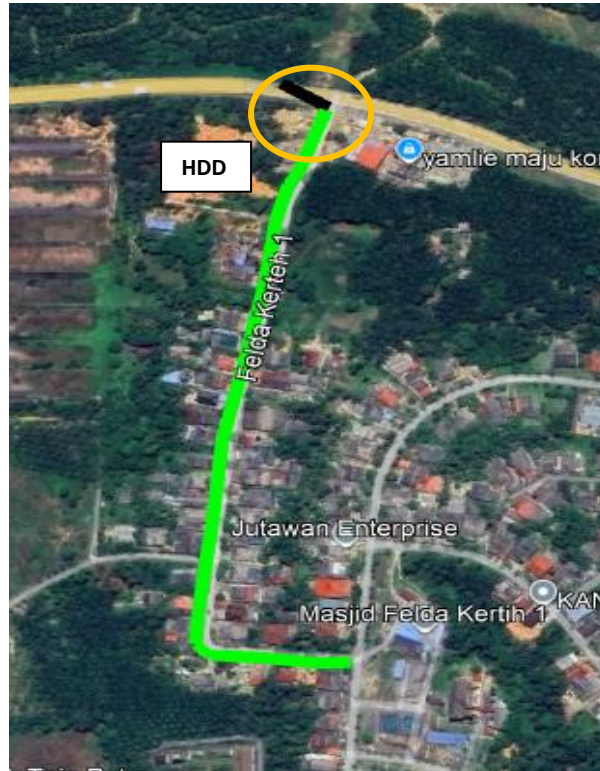
**LALUAN ASAL FIBER-BACKHAUL**



**LALUAN ASAL - GPON**



## PERMOHONAN PENAMBAHAN JARAK FIBER



Laluan Kiri Jalan – **Hijau**

### Cadangan Pelaksanaan

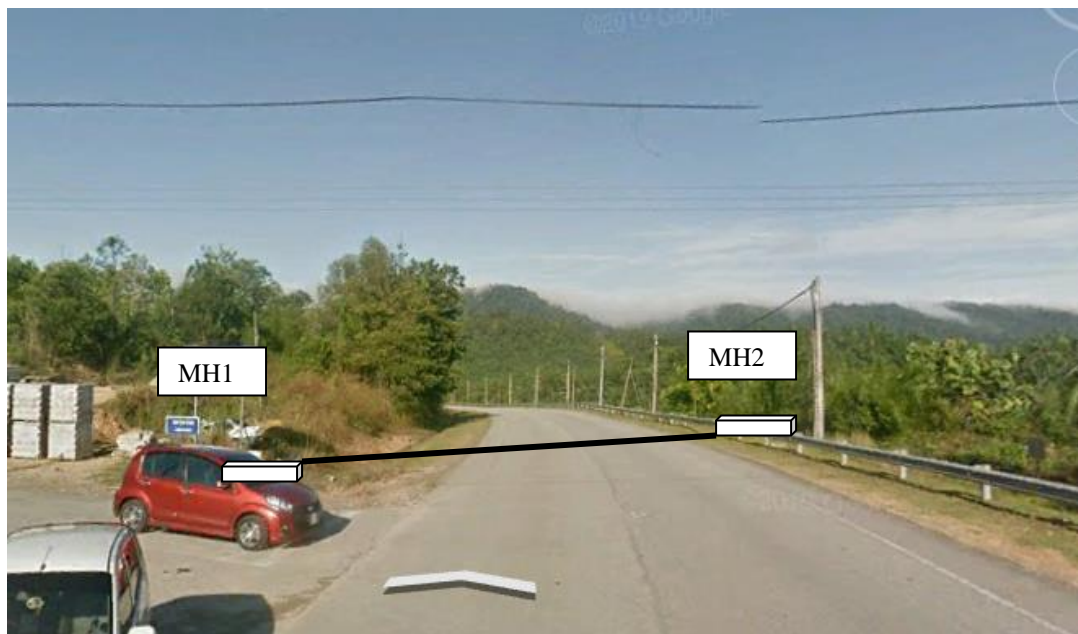
2.1	NAMA JALAN	DAERAH	KAEDAH KERJA	KOORDINAT MULA	KOORDINAT AKHIR	JARAK (METER)
B1	Jalan Felda Kerteh 1	DUNGUN	Aerial Fiber Routing 3 (Anggaran)	4.576129° 103.305309°	4.581281° 103.304745°	650 Meter (Anggaran)
B2	Menyeberang Jalan	DUNGUN	HDD	4.581088° 103.305094°	4.581281° 103.304745°	50 Meter
JUMLAH JARAK PERMOHONAN						700 Meter

Bil	Perkara	Kuantiti
1	Jumlah Cadangan Fiber Pole (Anggaran) 20 poles	20
2	Jumlah Jarak Fiber Pole (Anggaran) Trunk - 650 Meter HDD - 50 Meter	700 Meter

Cadangan kerja - HDD CROSSING



Laluan **kiri** jalan, dari titik mula - 4.576129° 103.305309°



HDD menyeberang jalan - MH1 4.581088° 103.305094°  
MH2 4.581281° 103.304745°

*-Tamat-*