

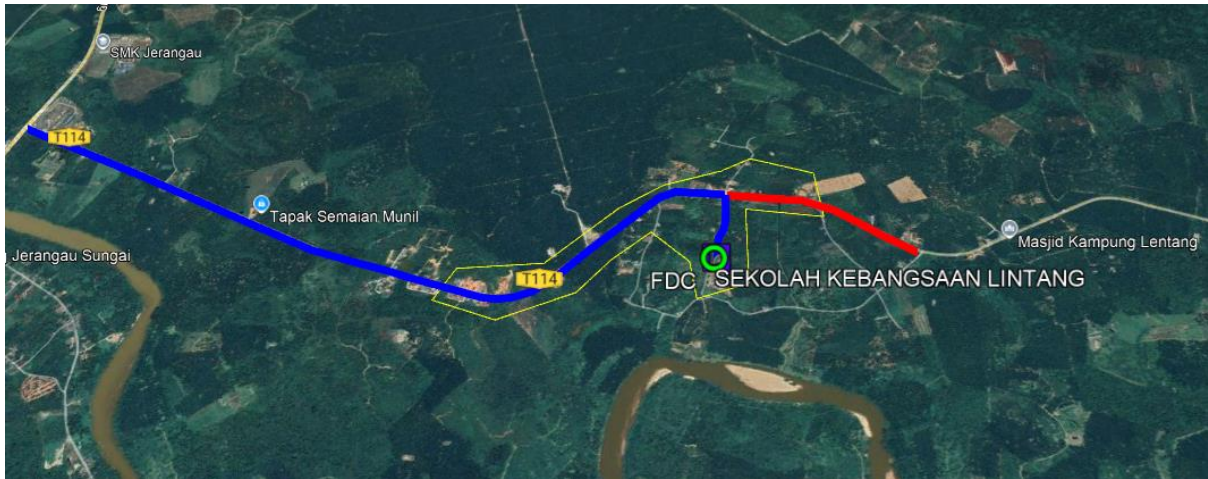
BUTIRAN JALAN TERLIBAT

	NAMA JALAN	DAERAH	KAEDAH KERJA	KOORDINAT MULA	KOORDINAT AKHIR	JARAK (METER)
1	JALAN TOK KAH	DUNGUN	KABINET	4.83037, 103.23542	-	1 X 1 METER
2	JALAN TOK KAH	DUNGUN	PLINTH	4.83037, 103.23542	-	1 X 1 METER
3	JALAN TOK KAH	DUNGUN	BACKHAUL	4.83037, 103.23542	4.846612, 103.206300	4717
4	JALAN TOK KAH	DUNGUN	GPON	4.83425556, 103.23707222	4.82932, 103.24396	969
JUMLAH JARAK PERMOHONAN						5686M

PERMOHONAN ASAL

	NAMA JALAN	DAERAH	KAEDAH KERJA	KOORDINAT MULA	KOORDINAT AKHIR	JARAK (METER)
	JALAN SEKOLAH	DUNGUN	Plinth	4.830505, 103.235593	-	1 X 1 Meter
	JALAN SEKOLAH	DUNGUN	Kabinet	4.830505, 103.235593	-	1 X 1 Meter
	JALAN SEKOLAH, JALAN TOK KAH LINTANG, JALAN KUALA BERANG	DUNGUN	Aerial Fiber Routing Backhaul (Anggaran)	4.830505, 103.235593	4.842081, 103.202953	5330 Meter (Anggaran)
JUMLAH JARAK PERMOHONAN						5330 Meter

CADANGAN TEKNIKAL UNTUK SEKOLAH KEBANGSAAN LINTANG



MAKLUMAT CADANGAN TEKNIKAL

Nama Site:	Sekolah Kebangsaan Lintang
Site ID:	TBA1028
Lokasi PoP Kabinet:	Jalan Tok Kah
GPS Koordinat:	4.83037, 103.23542
Lokasi Laluan Fiber	Jalan Tok Kah - Lintang
GPS Koordinat Backhaul: (Titik Mula-Anggaran)	4.83037, 103.23542
GPS Koordinat Backhaul: (Titik Akhir-Anggaran)	4.846612, 103.206300
GPS Koordinat GPON: (Titik Mula-Anggaran)	4.83425556, 103.23707222
GPS Koordinat GPON: (Titik Akhir-Anggaran)	4.82932, 103.24396
Tarikh:	16/10/2024

Kandungan:

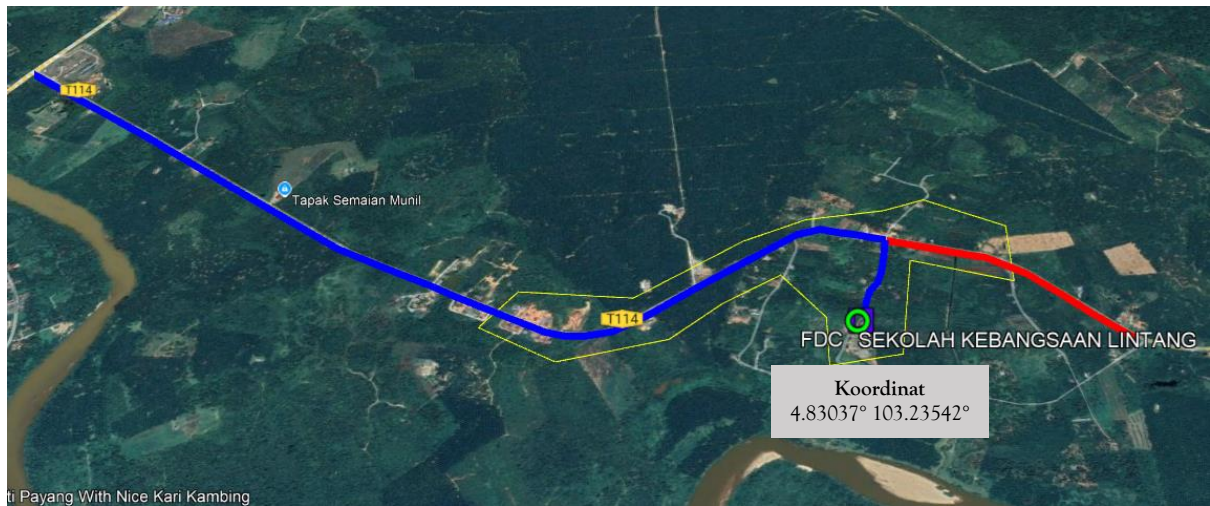
1. Ringkasan Pelaksanaan
2. Peta Penandaan Lokasi (Plinth Kabinet)
3. Gambar Lokasi (*Plinth* Kabinet)
4. Cadangan Laluan Kabel Fiber Pole
5. Cadangan Jadual & Skop Kerja Pelaksanaan PoP *Plinth* Kabinet
6. Cadangan Jadual & Skop Kerja Pelaksanaan Fiber

1. RINGKASAN PELAKSANAAN

1.1 Cadangan Pelaksanaan

Bil	Perkara	Kuantiti
1	PoP <i>Plinth</i> Kabinet Satu (1) unit	1
2	Jumlah Cadangan Fiber Pole (Anggaran) 144 Poles	144
3	Jumlah Jarak Fiber Pole (Anggaran) Backhul - 4717m GPON - 969m	5686m

2. PETA PENANDAAN LOKASI *PLINTH* KABINET (PoP)



 SEKOLAH KEBANGSAAN LINTANG (TBA10028)

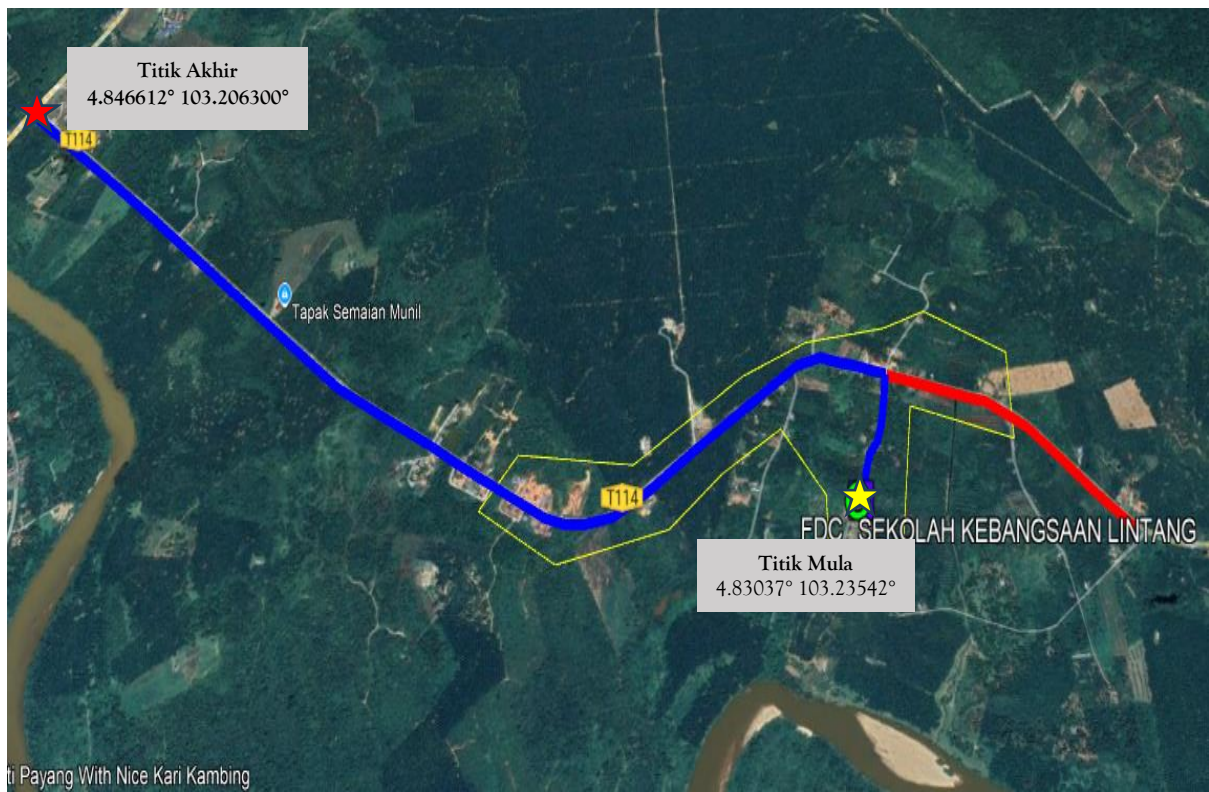
 POP






3. GAMBAR LOKASI *PLINTH* KABINET (PoP)



4. CADANGAN LALUAN KABEL FIBER POLE (ANGGARAN)





Backhaul



-  Kawasan Sempadan Fiber Servis
-  Laluan Kabel Fiber (Under Ground)
-  Laluan Kabel Fiber (Backhaul)
-  Laluan Kabel Fiber (Main GPON)
-  Sekolah
-  POP
-  Titik Mula Fiber
-  Titik Akhir Fiber

GPON



-  Kawasan Sempadan Fiber Servis
-  Laluan Kabel Fiber (Under Ground)
-  Laluan Kabel Fiber (Backhaul)
-  Laluan Kabel Fiber (Main GPON)
-  Sekolah
-  POP
-  Titik Mula Fiber
-  Titik Akhir Fiber

5. CADANGAN JADUAL & SKOP KERJA AWAL PELAKSANAAN PoP *PLINTH* KABINET

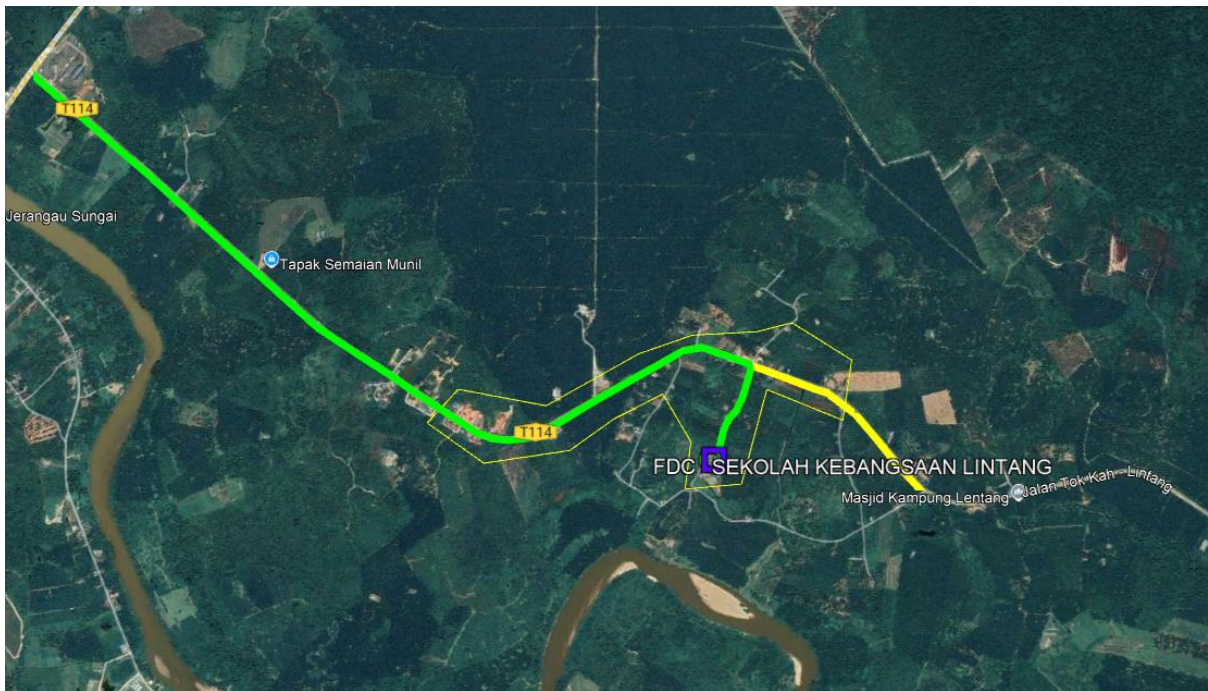
Bil	Perkara	Hari	1	2	3	4	5	6	7	8	9	10	11	12	13	14
1	<u>Kerja Civil, Teknikal dan, Elektrikal</u>															
1.1	Persiapan di Tapak	1														
1.2	Kerja Pemasangan <i>Plinth</i> PoP	1														
1.3	Kerja Pemasangan Kabinet, FDC & rectifier	1														

6. CADANGAN JADUAL & SKOP KERJA PELAKSANAAN FIBER

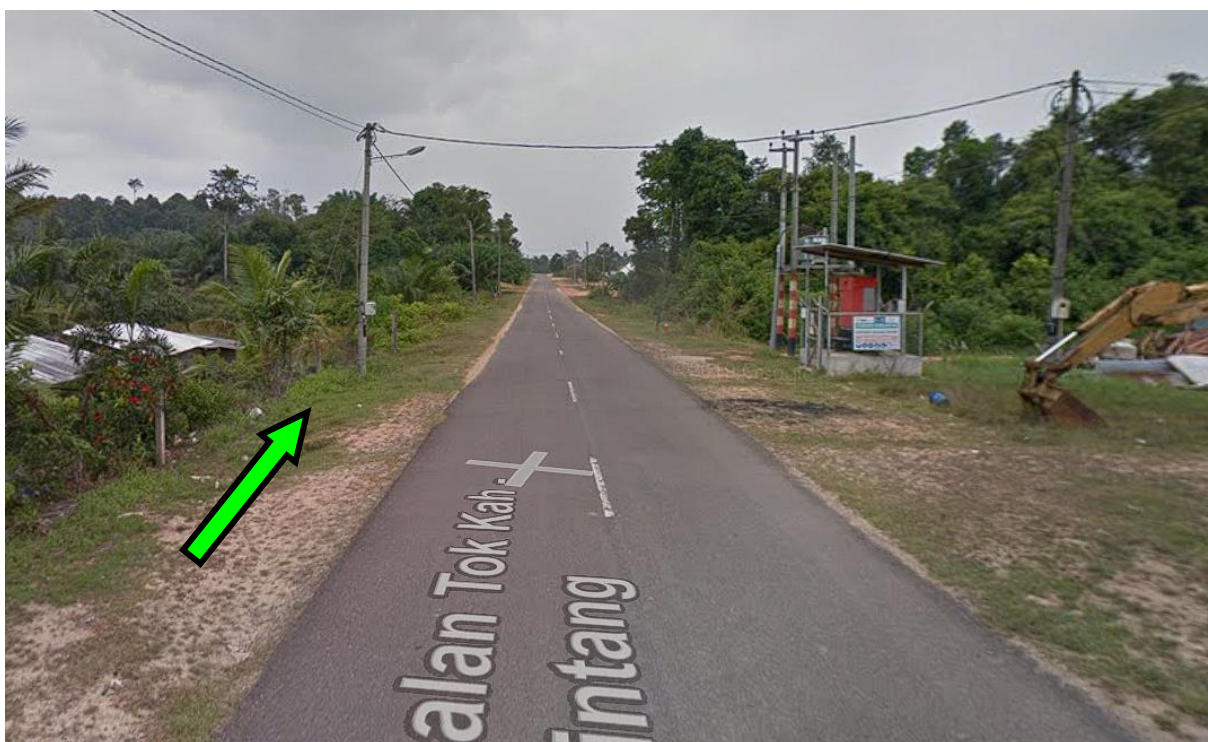
Bil	Perkara	Bulan /Minggu															
		Nov 2024			Dec 2024			Jan 2025									
		Minggu 3-4			Minggu 1-4			Minggu 1-2		Minggu 3-4							
1	Persiapan di Tapak	■															
2	Kerja Pengesahan Kabel	■															
3	Kerja Pengorekan		■	■													
4	Kerja Rentang Kabel				■	■	■										
5	Kerja Menimbus Tanah							■	■								
6	Kerja Penurapan Jalan/Pembersihan Tapak									■	■						
7	<i>Integration, Testing & Commissioning</i>												■	■	■		
8	Selesai																■

Gambarajah Laluan Fiber

Backhaul & GPON



SK Lintang ke simpang tiga jerangau – Laluan **kiri**
GPON – Laluan **Kanan** jalan





-Tamat-