

TECHNICAL PROPOSAL

POP2 ABA7002 SEKOLAH KEBANGSAAN KUAK HULU (D-SIDE)

Company Name : WabTech Sdn Bhd
Company Address : 101-1, Jalan Metro Sendayan, 71950, Seremban, Negeri Sembilan.
Prepared By : Mohd Farid bin Othman
Date : 18/02/2025



Starting Point

Site / Boundary Name : Sekolah Kebangsaan Kuak Hulu
Address : Kampung Kuak Hulu, 33100 Pengkalan Hulu, Perak.
District : Pengkalan Hulu
Postcode : 33100
State : Perak
GPS Coordinate : 5.731164, 100.987924
LRD : A

End Point

Site / Boundary Name : Kampung Kuak Hulu, Pengkalan Hulu
Address : Jalan Banggol Poh, Kampung Kuak Hulu, 33100 Pengkalan Hulu, Perak.
District : Pengkalan Hulu
Postcode : 33100
State : Perak
GPS Coordinate : 5.730854, 100.991988
LRD : B



PROJEK PENYEDIAAN DAN PENYELENGGARAAN POINT OF PRESENCE (POP)
FASA 2: HAB INFRASTRUTUK GENTIAN OPTIK BERHAMPIRAN DENGAN
SEKOLAH, KAWASAN PERINDUSTRIAN, PREMIS KERAJAAN DAN KOMUNITI
SEKITARNYA OLEH KEMENTERIAN KOMUNIKASI MALAYSIA – ZON UTARA
(KKMM.400-11/17/132(1))



WABTECH SDN BHD
(1398887-X)

1.0 WORK SUMMARY

NO	PROPOSED DISTANCE AND METHOD	UNIT	QUANTITY
1	Horizontal Directional Drilling (HDD)	m	39
2	Carriage Way Open Trench (CW)	m	0
3	Grass Verge Open Trenching (GV)	m	0
4	Micro Trenching (MT)	m	0
Total			

NO	OTHER INFORMATION	UNIT	QUANTITY
1	Installation of Short Span ADSS Fibre Cables	m	2643m
2	Install New Pole	ea	66
3	Install New JRC7 Manhole	ea	2
4	Install GI Riser 100mm	ea	2
5	Install Fiber Distribution Point and Closure (Splicing, Termination and Testing)	ea	18
6	Estimated Time Required for Completion	days	30



PROJEK PENYEDIAAN DAN PENYELENGGARAAN POINT OF PRESENCE (POP)
FASA 2: HAB INFRASTRUTUK GENTIAN OPTIK BERHAMPIRAN DENGAN
SEKOLAH, KAWASAN PERINDUSTRIAN, PREMIS KERAJAAN DAN KOMUNITI
SEKITARNYA OLEH KEMENTERIAN KOMUNIKASI MALAYSIA – ZON UTARA
(KKMM.400-11/17/132(1))



WABTECH SDN BHD
(1398887-X)

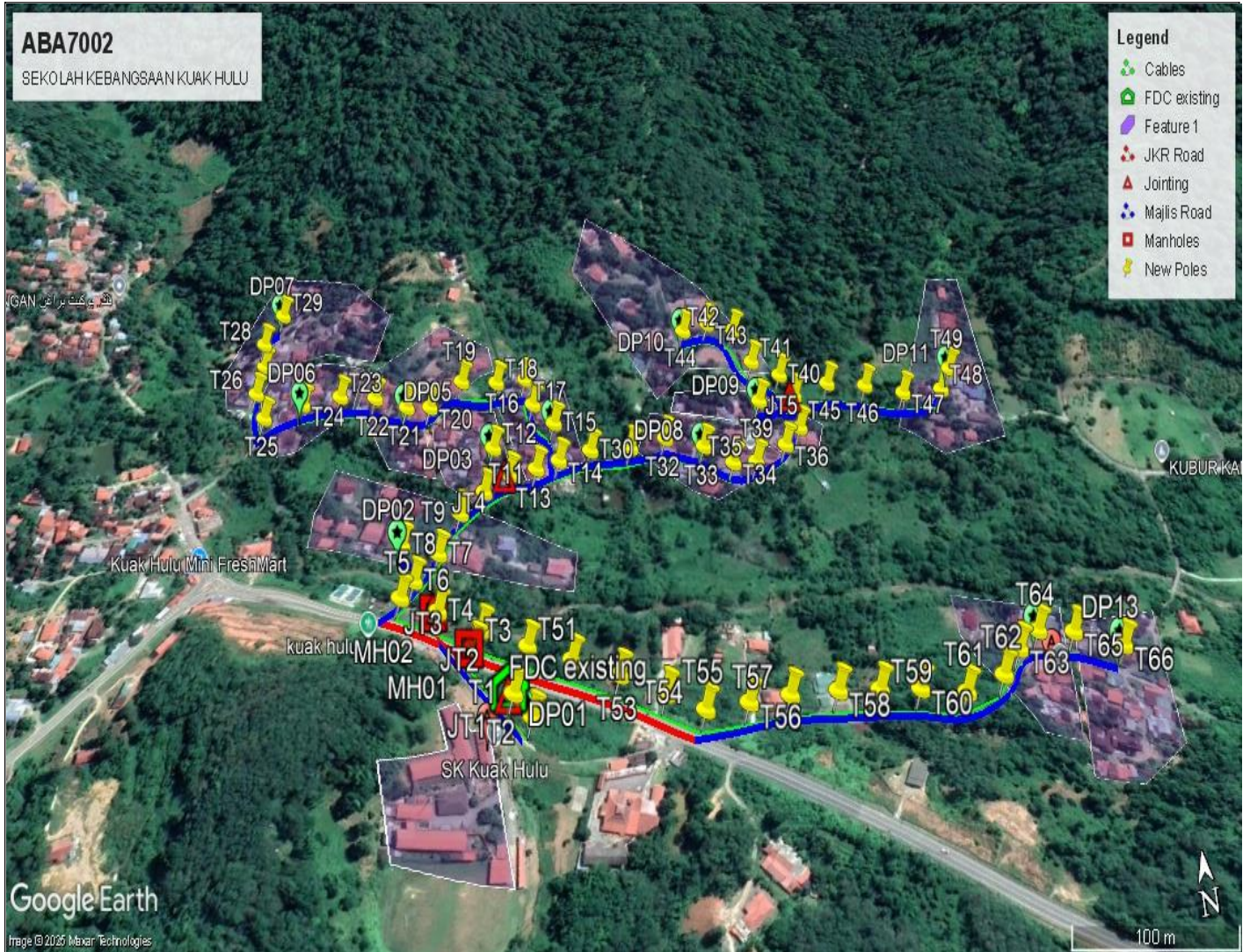
2.0 LOCAL AUTHORITY SUMMARY

Daerah Pengkalan Hulu

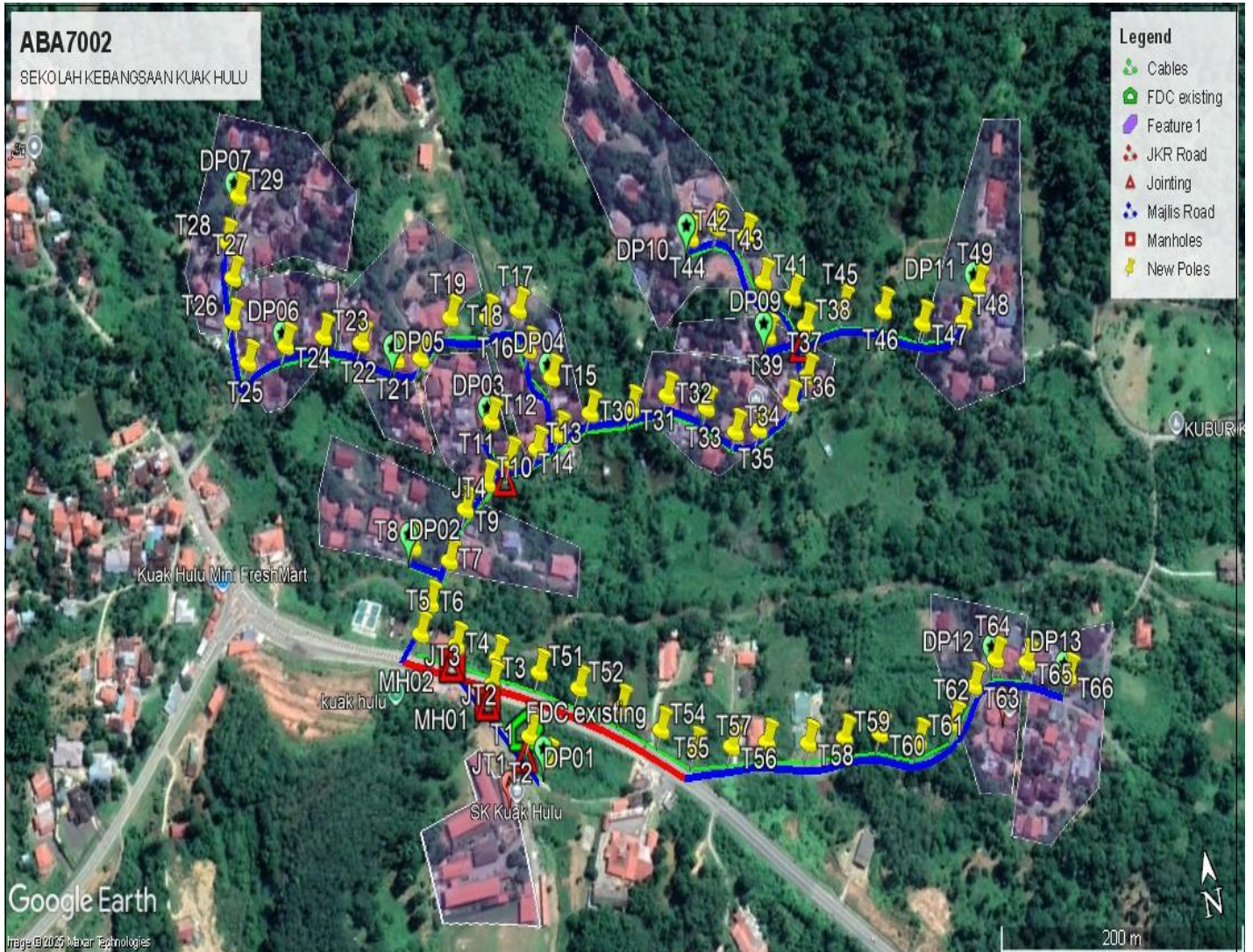
NO	ITEMS	Owner	Quantity	Distance (m)
1	HDD	JKR	1	39
		Majlis	-	-
		PDT	-	-
2	New Pole	JKR	9	1730
		Majlis	57	253
		PDT	-	-
Total Distance (m)				2022

3.0 SITE PLAN (KMZ)

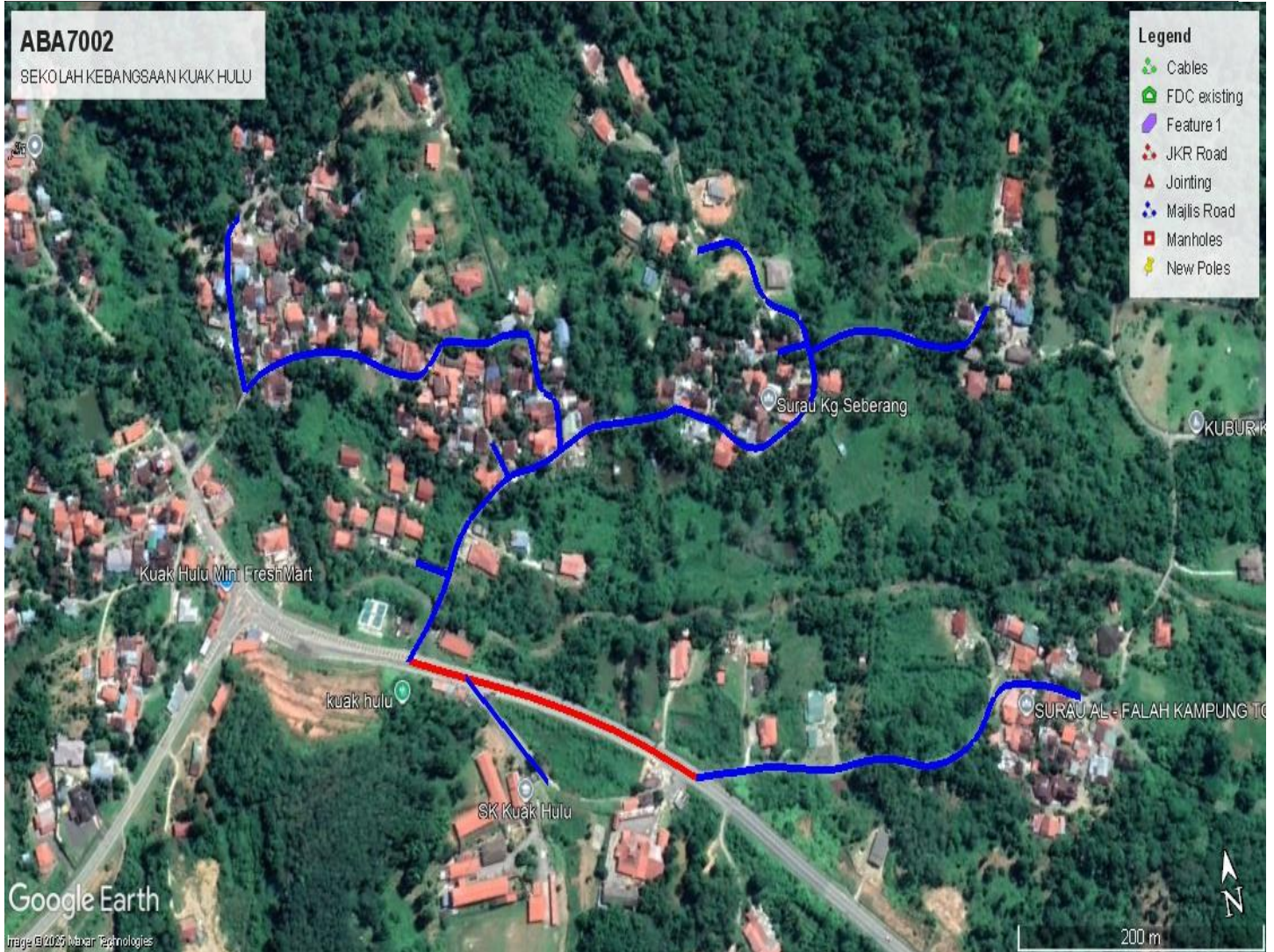
3.1 Overview Site Area



3.2 Site boundry



3.3 Road Boundry

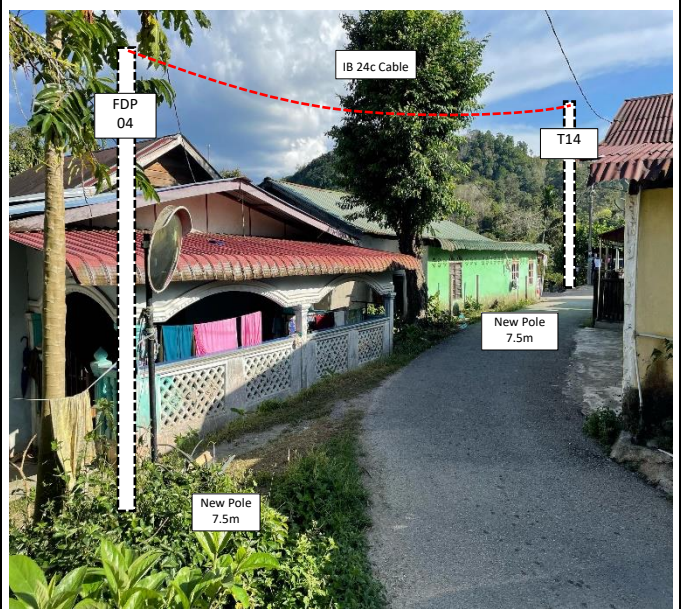
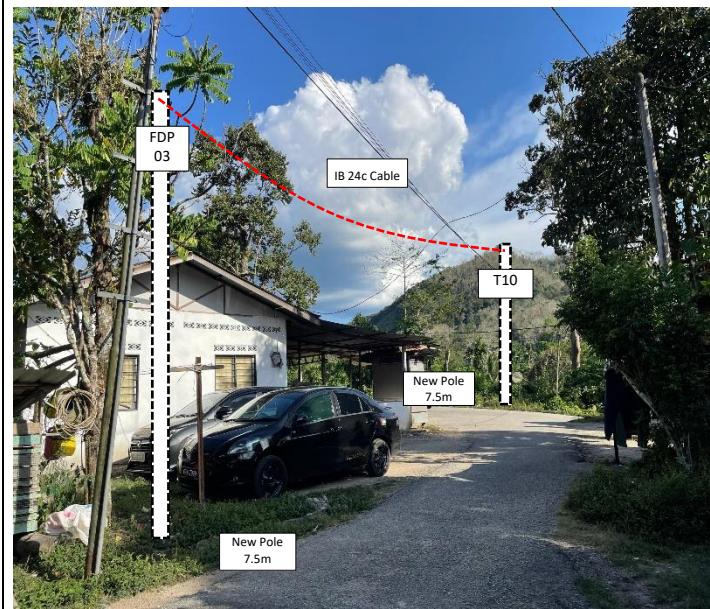
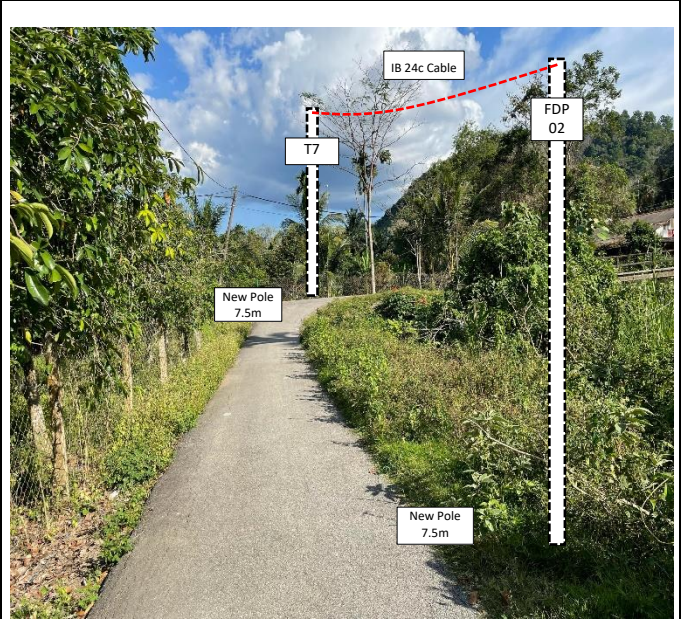
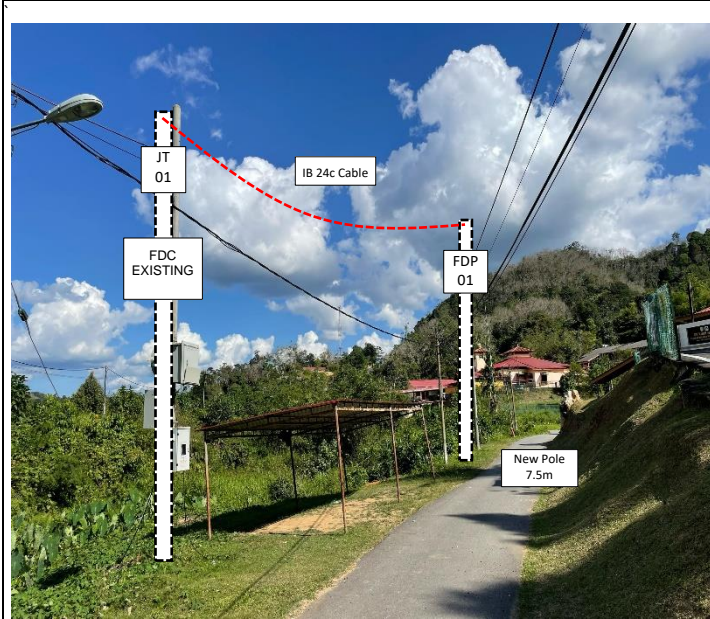


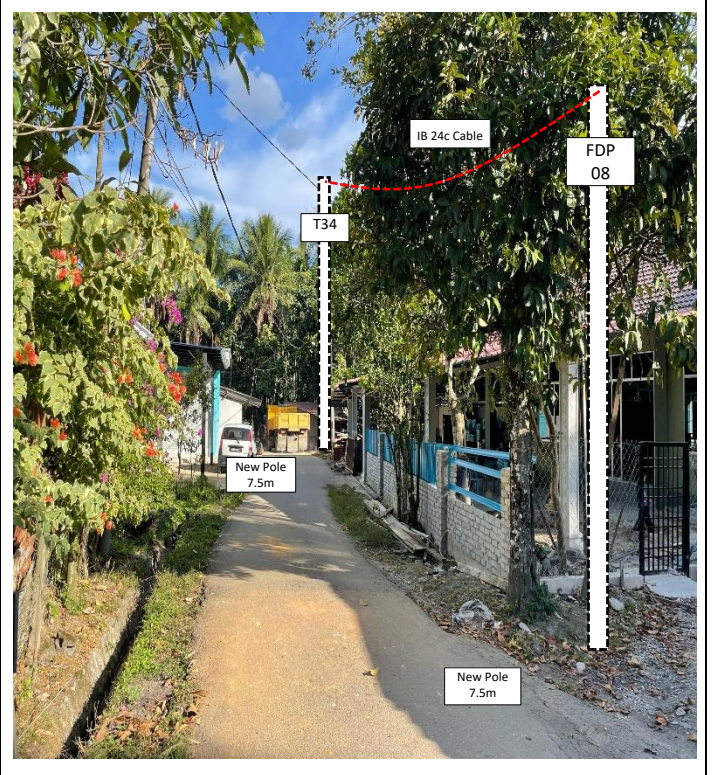
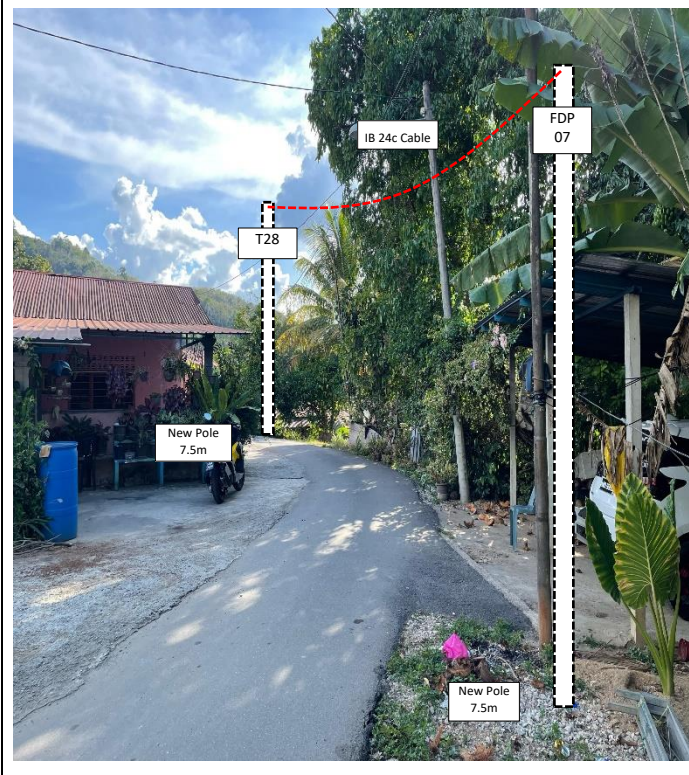
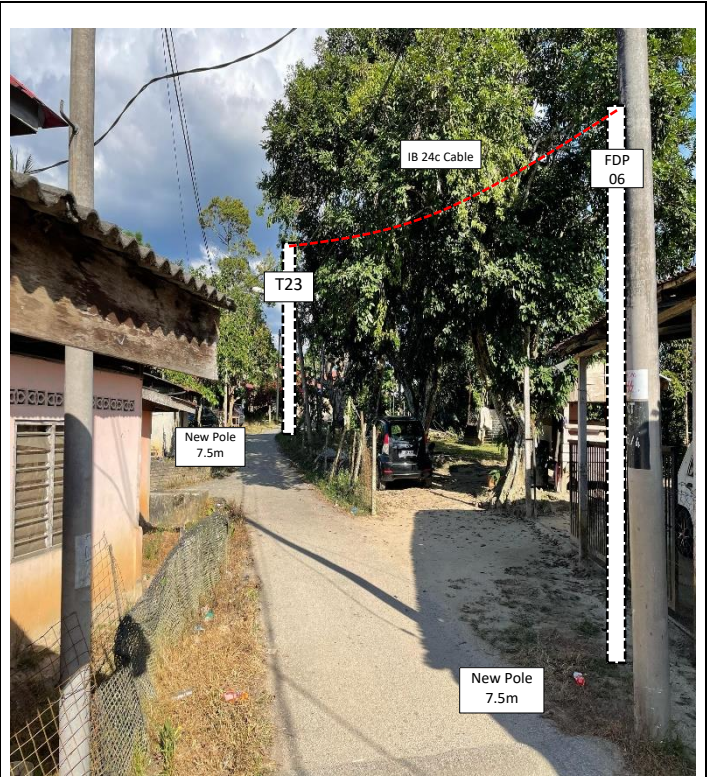
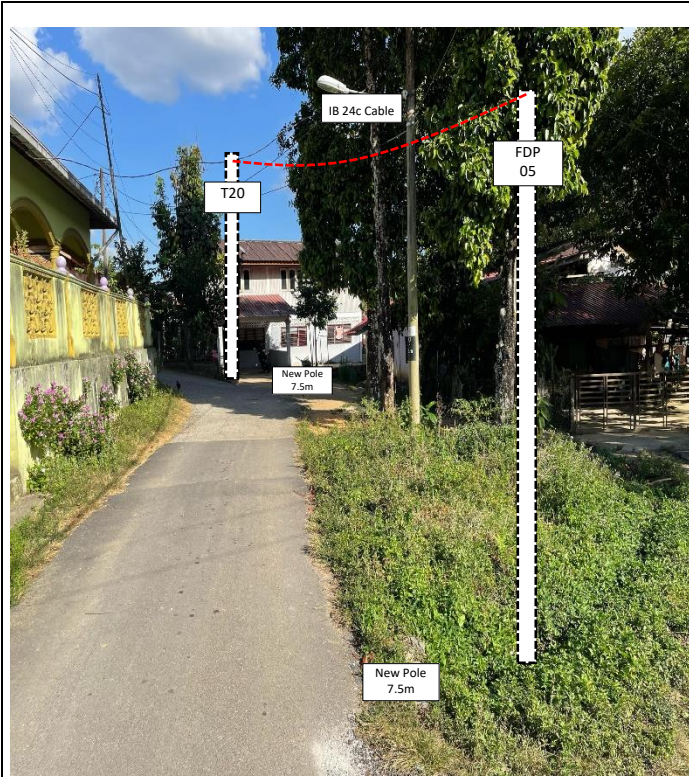
4.0 PROPOSED NEW POLE

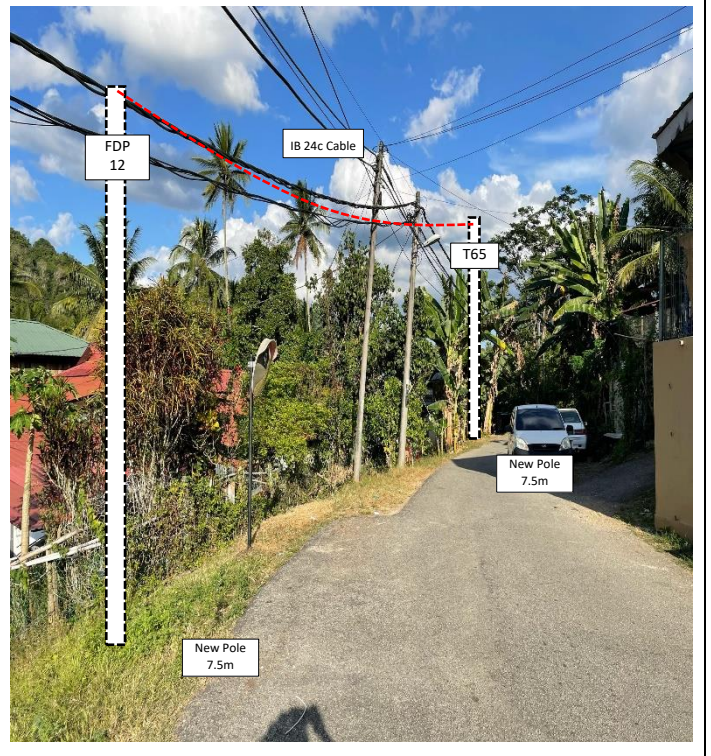
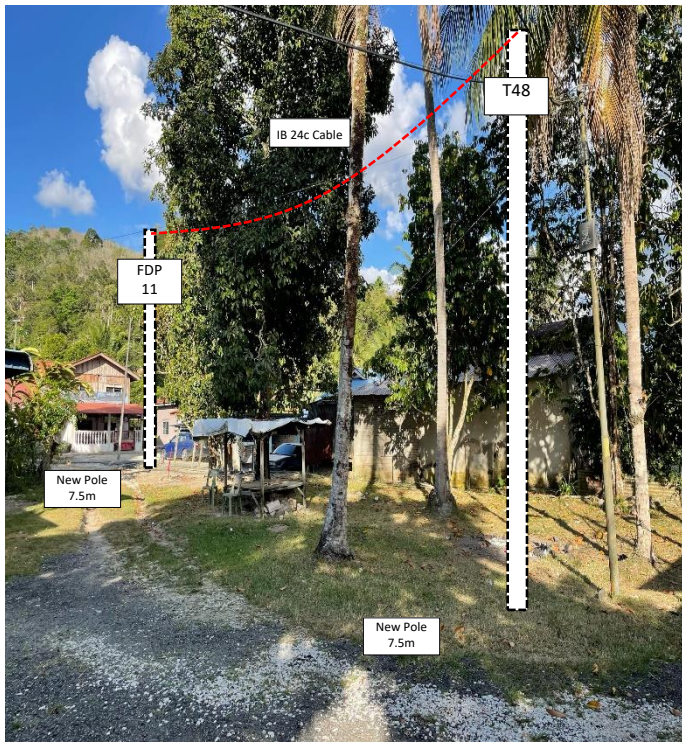
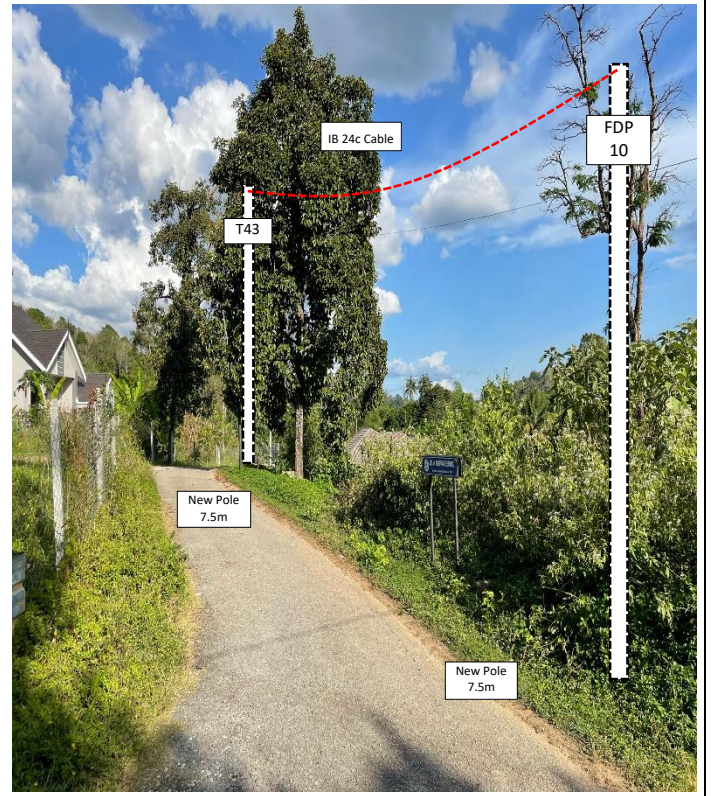
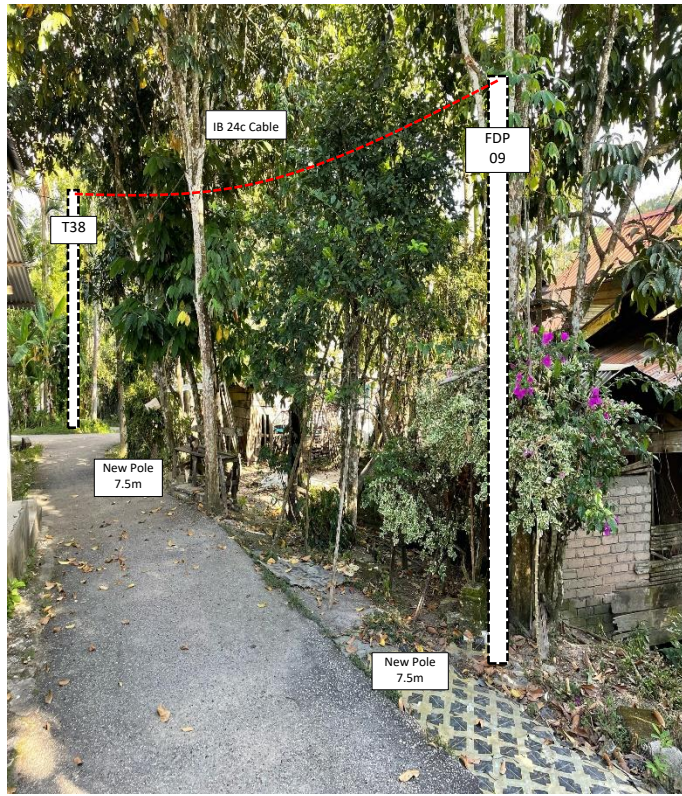
Proposed New Pole Coordinate					
No.	Pole Number	Distance (m)	Latitude	Longitude	Local Authority
1	FDC POLE	10	5.731330	100.987818	Majlis Daerah Pengkalan Hulu
2	T001	22	5.731330	100.987818	Majlis Daerah Pengkalan Hulu
3	T002	46	5.731165	100.987923	Majlis Daerah Pengkalan Hulu
4	T003	39	5.731677	100.987592	JKR
5	T004	31	5.731949	100.987362	JKR
6	T005	20	5.732066	100.987111	JKR
7	T006	31	5.732219	100.987208	Majlis Daerah Pengkalan Hulu
8	T007	32	5.732427	100.987392	Majlis Daerah Pengkalan Hulu
9	T008	36	5.732559	100.987130	Majlis Daerah Pengkalan Hulu
10	T009	25	5.732691	100.987577	Majlis Daerah Pengkalan Hulu
11	T010	25	5.732804	100.987771	Majlis Daerah Pengkalan Hulu
12	T011	29	5.732899	100.987973	Majlis Daerah Pengkalan Hulu
13	T012	24	5.733145	100.987877	Majlis Daerah Pengkalan Hulu
14	T013	21	5.732920	100.988187	Majlis Daerah Pengkalan Hulu
15	T014	36	5.732970	100.988372	Majlis Daerah Pengkalan Hulu
16	T015	26	5.733298	100.988381	Majlis Daerah Pengkalan Hulu
17	T016	26	5.733485	100.988235	Majlis Daerah Pengkalan Hulu
18	T017	27	5.733720	100.988203	Majlis Daerah Pengkalan Hulu
19	T018	32	5.733724	100.987965	Majlis Daerah Pengkalan Hulu
20	T019	36	5.733776	100.987685	Majlis Daerah Pengkalan Hulu
21	T020	21	5.733596	100.987412	Majlis Daerah Pengkalan Hulu
22	T021	32	5.733627	100.987228	Majlis Daerah Pengkalan Hulu
23	T022	33	5.733773	100.986978	Majlis Daerah Pengkalan Hulu
24	T023	33	5.733864	100.986694	Majlis Daerah Pengkalan Hulu
25	T024	35	5.733873	100.986392	Majlis Daerah Pengkalan Hulu
26	T025	29	5.733839	100.986077	Majlis Daerah Pengkalan Hulu
27	T026	28	5.734094	100.986001	Majlis Daerah Pengkalan Hulu
28	T027	24	5.734334	100.986061	Majlis Daerah Pengkalan Hulu
29	T028	31	5.734546	100.986053	Majlis Daerah Pengkalan Hulu
30	T029	30	5.734770	100.986211	Majlis Daerah Pengkalan Hulu
31	T030	35	5.733043	100.988633	Majlis Daerah Pengkalan Hulu
32	T031	32	5.733009	100.988951	Majlis Daerah Pengkalan Hulu
33	T032	35	5.733028	100.989240	Majlis Daerah Pengkalan Hulu
34	T033	29	5.732897	100.989526	Majlis Daerah Pengkalan Hulu
35	T034	20	5.732719	100.989721	Majlis Daerah Pengkalan Hulu
36	T035	32	5.732698	100.989904	Majlis Daerah Pengkalan Hulu
37	T036	23	5.732799	100.990175	Majlis Daerah Pengkalan Hulu
38	T037	31	5.732926	100.990333	Majlis Daerah Pengkalan Hulu

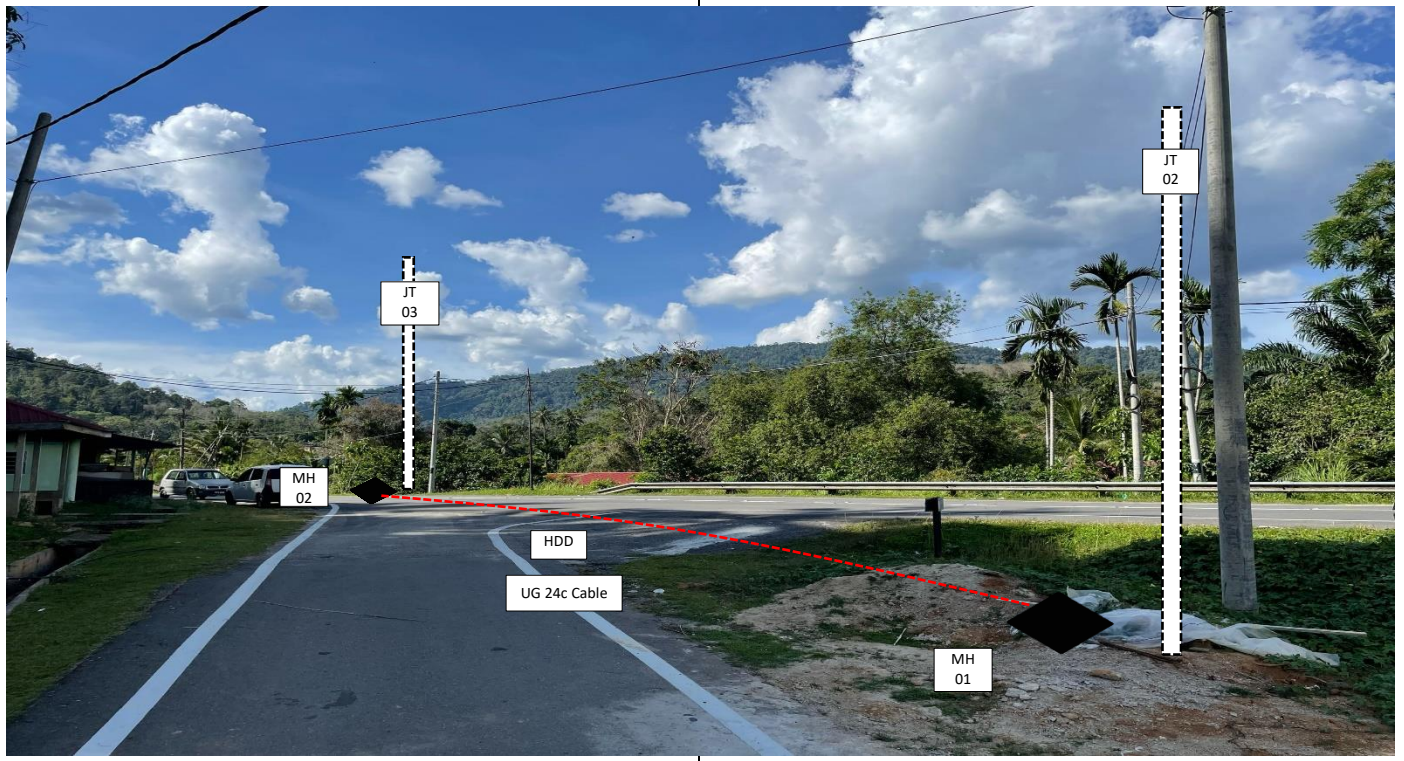
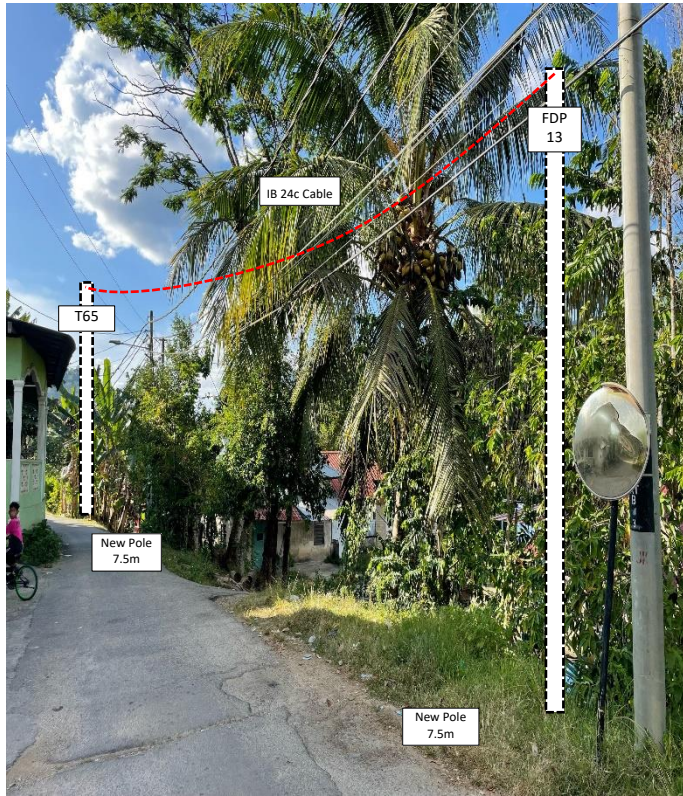
No.	Pole Number	Distance (m)	Latitude	Longitude	Local Authority
39	T038	33	5.733207	100.990374	Majlis Daerah Pengkalan Hulu
40	T039	21	5.733208	100.990074	Majlis Daerah Pengkalan Hulu
41	T040	27	5.733387	100.990301	Majlis Daerah Pengkalan Hulu
42	T041	31	5.733512	100.990091	Majlis Daerah Pengkalan Hulu
43	T042	25	5.733777	100.989998	Majlis Daerah Pengkalan Hulu
44	T043	24	5.733868	100.989794	Majlis Daerah Pengkalan Hulu
45	T044	34	5.733853	100.989580	Majlis Daerah Pengkalan Hulu
46	T045	35	5.733253	100.990676	Majlis Daerah Pengkalan Hulu
47	T046	35	5.733177	100.990981	Majlis Daerah Pengkalan Hulu
48	T047	35	5.733046	100.991265	Majlis Daerah Pengkalan Hulu
49	T048	24	5.732997	100.991575	Majlis Daerah Pengkalan Hulu
50	T049	36	5.733165	100.991717	Majlis Daerah Pengkalan Hulu
51	T050	37	5.731810	100.987652	JKR
52	T051	36	5.731666	100.987953	JKR
53	T052	39	5.731517	100.988240	JKR
54	T053	37	5.731348	100.988543	JKR
55	T054	31	5.731162	100.988822	JKR
56	T055	32	5.731004	100.989053	JKR
57	T056	30	5.730972	100.989340	Majlis Daerah Pengkalan Hulu
58	T057	34	5.730948	100.989612	Majlis Daerah Pengkalan Hulu
59	T058	31	5.730887	100.989919	Majlis Daerah Pengkalan Hulu
60	T059	31	5.730858	100.990202	Majlis Daerah Pengkalan Hulu
61	T060	34	5.730825	100.990478	Majlis Daerah Pengkalan Hulu
62	T061	32	5.730729	100.990758	Majlis Daerah Pengkalan Hulu
63	T062	29	5.730777	100.991043	Majlis Daerah Pengkalan Hulu
64	T063	25	5.730947	100.991249	Majlis Daerah Pengkalan Hulu
65	T064	27	5.731057	100.991452	Majlis Daerah Pengkalan Hulu
66	T065	38	5.730996	100.991686	Majlis Daerah Pengkalan Hulu
67	T066	38	5.730853	100.991989	Majlis Daerah Pengkalan Hulu
68	MH01	39	5.731681	100.987587	JKR
69	MH02	39	5.731947	100.987366	JKR

5.0 SITE PHOTOS - PROPOSED NEW POLE











PROJEK PENYEDIAAN DAN PENYELENGGARAAN POINT OF PRESENCE (POP)
FASA 2: HAB INFRASTRUTUK GENTIAN OPTIK BERHAMPIRAN DENGAN
SEKOLAH, KAWASAN PERINDUSTRIAN, PREMIS KERAJAAN DAN KOMUNITI
SEKITARNYA OLEH KEMENTERIAN KOMUNIKASI MALAYSIA – ZON UTARA
(KKMM.400-11/17/132(1))



WABTECH SDN BHD
(1398387-X)

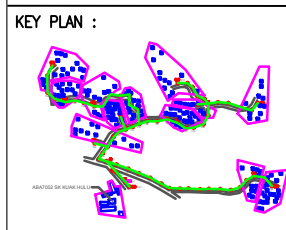
6.0 3rd PARTIES DEPENDENCIES

NO	LOCAL COUNCIL / AUTHORITY	REMARK
1	Majlis Daerah Pengkalan Hulu	1730m
2	JKR Daerah Pengkalan Hulu	253m

ABA7002 SK KUAH HULU

TOTAL HOME PASSES: 104 UNITS

LEGEND										
	12C FOC	Installed 1:4 splitter in FDC		Installed Pole (9m)		New Manhole(JRC7)		Tension Small / Tension Big		MH NO.
	24C FOC	FDP with (1:8) splitter		Installed Riser		House Number		Existing Manhole		Existing TNB Pole NO.
	48C FOC	Closure		Suspension Big		Existing TNB Pole		Closure NO.		New Pole NO.
	96C FOC	New Manhole (PT)		Suspension Small		LOOP		FDP NO.		SEE A-A in this page
	144C FOC	Installed Pole (7.5M)		FDC		FDP Boundary		FDC NO.		SEE SHEET XXXX



PROJECT OWNER :

KEMENTERIAN KOMUNIKASI

MAIN CONTRACTOR

PRIVASAT

SUB-CONTRACTOR :

WABTECH SDN BHD

PROJECT TITLE:

CONTRACT FOR THE PROVISION OF SUPPLY, INSTALLATION, AND COMMISSIONING OF FTTX NETWORK INFRASTRUCTURE - POP 2 PROJECT D-SIDE - ABA7002 - SK KUAH HULU

DRAWING TITLE:

ABA7002 SK KUAH HULU

PROJECT PHASE:

PROJECT PHASE

Design By	ENGINEER	Date	DATE
Drawn By	CAD ENGINEER	Scale	NTS
Checked By	ENGINEER	Job Number	JOB/NUMBER
DRAWING NUMBER :		Sheet :	
DRAWING/NUMBER		1/1	
THIS PRINT AND ITS COPYRIGHT ARE THE PROPERTY			
Size : A3			

