

## BUTIRAN JALAN TERLIBAT

**A). Maklumat Permohonan Asal:**

	NAMA JALAN	DAERAH	KAEDAH KERJA	KOORDINAT MULA	KOORDINAT AKHIR	JARAK (METER)
A	JALAN PINTASAN SEKOLAH SK WAKAF TAPAI	Marang	Plinth	5.135800, 103.085300		1 X 1 Meter
A	JALAN PINTASAN SEKOLAH SK WAKAF TAPAI	Marang	Kabinet	5.135800, 103.085300		1 X 1 Meter
A1	JALAN PINTASAN SEKOLAH, JALAN KUALA BERANG	Marang	Aerial Fiber Routing GPON (Anggaran)	5.135800, 103.085300	5.151984 103.083795	2000 Meter (Anggaran)
A2	JALAN PINTASAN SEKOLAH SK WAKAF TAPAI, Route 14, T107, T158 SK Tapu.	Marang	Aerial Fiber Routing Backhaul (Anggaran)	5.135800, 103.085300	5.154502 103.048738	7750 Meter (Anggaran)
A3	Bawah Lebuhraya LPT2	Marang	Open Cut	5.125759° 103.063983°	5.125489° 103.063640°	44 Meter (Anggaran)
A4	TNB Pylon	Marang	Open Cut	5.129944° 103.050472°	5.130334° 103.050131°	103 Meter (Anggaran)
A5	Bawah Lebuhraya LPT2	Marang	Open Cut	5.137843° 103.048059°	5.138446° 103.048060°	103 Meter (Anggaran)
JUMLAH JARAK (PERMOHONAN TERDAHULU (TELAH TERIMA KELULUSAN PERMIT))						JUMLAH <u>10,000 METER</u>

Nota A3-A5: Ralat pada kaedah Open cut sahaja bagi permohonan asal dengan jarak / laluan fiber yang sama

**Maklumat Pengurangan Jarak Fiber Daripada 2000 Meter Kepada 1660 Meter (Rujuk Maklumat A1)**

	NAMA JALAN	DAERAH	KAEDAH KERJA	KOORDINAT MULA	KOORDINAT AKHIR	JARAK (METER)
A1	JALAN PINTASAN SEKOLAH, JALAN KUALA BERANG	Marang	Aerial Fiber Routing GPON (Anggaran)	5.135800, 103.085300	5.149568° 103.084246°	1660 Meter (Anggaran)

**B). Maklumat Permohonan Baharu - Penambahan Jarak:**

B	JALAN KUALA BERANG	Marang	Aerial Fiber Routing GPON (Anggaran)	5.129186° 103.085668°	5.125972° 103.086379°	900 Meter (Anggaran)
JUMLAH JARAK PERMOHONAN BAHARU -PENAMBAHAN JARAK						JUMLAH <u>900 METER</u>

# CADANGAN TEKNIKAL UNTUK

## SEKOLAH KEBANGSAAN WAKAF TAPAI



### MAKLUMAT CADANGAN TEKNIKAL

Nama Site:	SEKOLAH KEBANGSAAN WAKAF TAPAI
Site ID:	TBA4015
Lokasi PoP Kabinet:	Jalan Pintasan Sekolah Sk Wakaf Tapai
GPS Koordinat:	5.135940° 103.084923°
Lokasi Laluan Fiber	Jalan Pintasan Sekolah, Jalan Kuala Berang, Jalan Tanggol, Jalan Kampung Kenanga Tengah, Jalan Kenanga
GPS Koordinat GPON: (Titik Mula-Anggaran)	5.135857° 103.086553°
GPS Koordinat GPON: (Titik Akhir-Anggaran)	5.149014° 103.076163°
GPS Koordinat Backhaul: (Titik Mula-Anggaran)	5.135940° 103.084923°
GPS Koordinat Backhaul: (Titik Akhir-Anggaran)	5.154502° 103.048738°
Tarikh:	16/12/2024

## **Kandungan:**

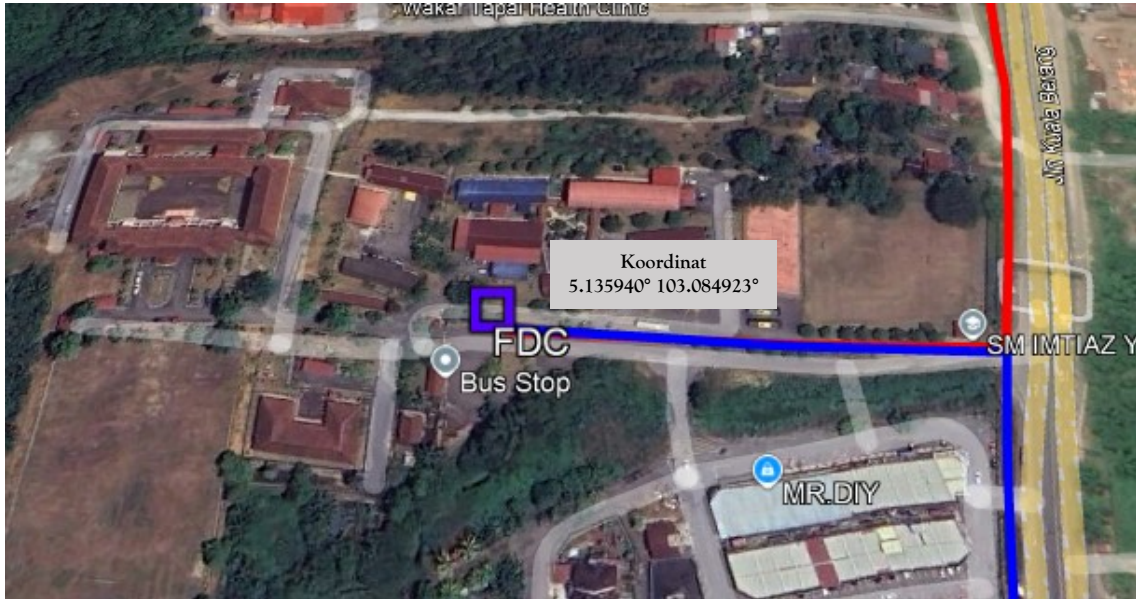
1. Ringkasan Pelaksanaan
2. Peta Penandaan Lokasi (Plinth Kabinet)
3. Gambar Lokasi (*Plinth* Kabinet)
4. Cadangan Laluan Kabel Fiber Pole
5. Cadangan Jadual & Skop Kerja Pelaksanaan PoP *Plinth* Kabinet
6. Cadangan Jadual & Skop Kerja Pelaksanaan Fiber

## 1. RINGKASAN PELAKSANAAN KESELURUHAN

### Cadangan Pelaksanaan Termasuk Permohonan Baharu Penambahan Jarak dan Pengurangan Jarak

Bil	Perkara	Kuantiti
1	PoP <i>Plinth</i> Kabinet Satu (1) unit	1
2	Jumlah Cadangan Fiber Pole 320 poles	320
3	<u>Permohonan Asal</u> Jumlah Keseluruhan Jarak Fiber Pole (Anggaran) A1). GPON - 2,000 Meter A2). Backhaul (Panggalur Jaringan - 7750 Meter A3). Open cut - 44 Meter A4). Open cut - 103 Meter A5). Open cut - 103 Meter	10,000 Meter
4	<u>Perubahan</u> - Pengurangan Jumlah Jarak Fiber Pole (Anggaran) A). GPON - 1,660 Meter	1'660 Meter
5	<u>Permohonan Baharu</u> Penambahan Jarak Fiber (Anggaran) B). GPON - 900 Meter	900 Meter
	JUMLAH KESELURUHAN JARAK (BIL. 3 (A2-A5), 4 & 5)	10,560 Meter

## 2. PETA PENANDAAN LOKASI *PLINTH* KABINET (PoP) - LALUAN ASAL



SEKOLAH KEBANGSAAN WAKAF TAPAI (TBA4015)



POP

### 3. GAMBAR LOKASI *PLINTH* KABINET (PoP)



## 4. CADANGAN LALUAN KABEL FIBER POLE (ANGGARAN)

### BACKHAUL (PENGGALUR JARINGAN)



- Kawasan Sempadan Fiber Servis
- Laluan Kabel Fiber (Main GPON)
- Laluan Kabel Fiber (Backhaul)
- Laluan Kabel Fiber (Backhaul)
- Sekolah
- POP
- ★ Titik Mula Fiber
- ★ Titik Akhir Fiber

GPON-LALUAN ASAL



- Kawasan Sempadan Fiber Servis
- Laluan Kabel Fiber (Main GPON)
- Laluan Kabel Fiber (Backhaul)
- Laluan Kabel Fiber (Backhaul)
- Sekolah
- POP
- ★ Titik Mula Fiber
- ★ Titik Akhir Fiber

**5. CADANGAN JADUAL & SKOP KERJA AWAL PELAKSANAAN  
PoP *PLINTH*KABINET**

Bil	Perkara	Hari	1	2	3	4	5	6	7	8	9	10	11	12	13	14
1	<u>Kerja Civil, Teknikal dan, Elektrikal</u>															
1.1	Persiapan di Tapak	1														
1.2	Kerja Pemasangan <i>Plinth</i> PoP	1														
1.3	Kerja Pemasangan Kabinet, FDC & rectifier	1														

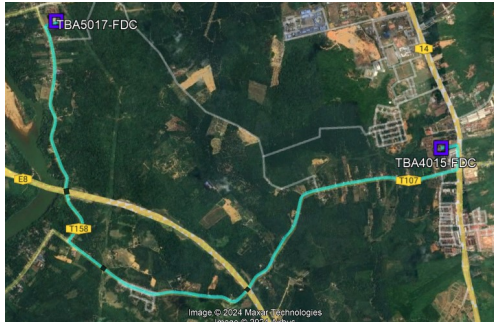
**6. CADANGAN JADUAL & SKOP KERJA PELAKSANAAN FIBER**

Bil	Perkara	Bulan /Minggu												
		Apr 2024			Mei 2024			Jun 2024						
		Minggu 3-4			Minggu 1-4			Minggu 1-2		Minggu 3-4				
1	Persiapan di Tapak	■												
2	Kerja Pengesahan Kabel	■												
3	Kerja Pengorekan		■	■										
4	Kerja Rentang Kabel				■	■	■							
5	Kerja Menimbus Tanah							■	■					
6	Kerja Penurapan Jalan/Pembersihan Tapak									■	■			
7	<i>Integration, Testing &amp; Commissioning</i>											■	■	■
8	Selesai													■

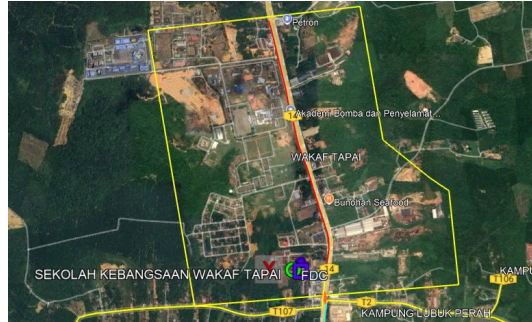
**MAKLUMAT LALUAN ASAL FIBER**

2.1	NAMA JALAN	DAERAH	KAEDAH KERJA	KOORDINAT MULA	KOORDINAT AKHIR	JARAK (METER)
A	JALAN PINTASAN SEKOLAH SK WAKAF TAPAI	Marang	Plinth	5.135800, 103.085300		1 X 1 Meter
A	JALAN PINTASAN SEKOLAH SK WAKAF TAPAI	Marang	Kabinet	5.135800, 103.085300		1 X 1 Meter
A1	JALAN PINTASAN SEKOLAH, JALAN KUALA BERANG	Marang	Aerial Fiber Routing GPON (Anggaran)	5.135800, 103.085300	5.151984 103.083795	2000 Meter (Anggaran)
A2	JALAN PINTASAN SEKOLAH SK WAKAF TAPAI, Route 14, T107, T158 SK Tapu.	Marang	Aerial Fiber Routing Backhaul (Anggaran)	5.135800, 103.085300	5.154502 103.048738	7750 Meter (Anggaran)
A3	Bawah Lebuhraya LPT2	Marang	Open Cut	5.125759° 103.063983°	5.125489° 103.063640°	44 Meter (Anggaran)
A4	TNB Pylon	Marang	Open Cut	5.129944° 103.050472°	5.130334° 103.050131°	103 Meter (Anggaran)
A5	Bawah Lebuhraya LPT2	Marang	Open Cut	5.137843° 103.048059°	5.138446° 103.048060°	103 Meter (Anggaran)
<b>JUMLAH JARAK (PERMOHONAN TERDAHULU (TELAH TERIMA KELULUSAN PERMIT))</b>						<b>JUMLAH 10,000 METER</b>

LALUAN ASAL FIBER



LALUAN ASAL GPON



KAEDAH OPEN CUT - UNDER LPT2



KAEDAH OPEN CUT - UNDER LPT2



KAEDAH OPEN CUT - TNB PYLON

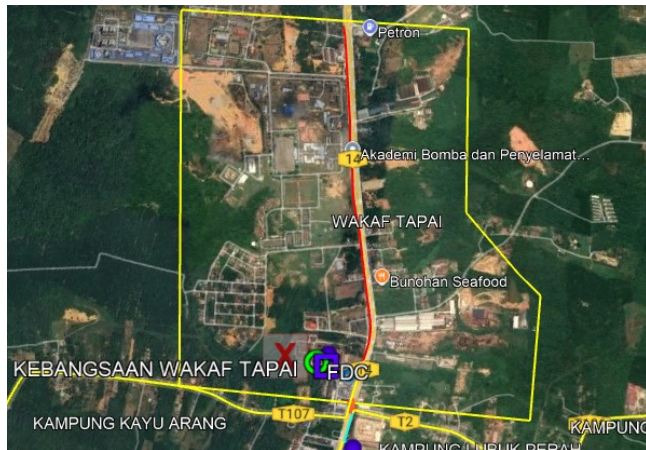


	NAMA JALAN	DAERAH	KAEDAH KERJA	KOORDINAT MULA	KOORDINAT AKHIR	JARAK (METER)
A1	JALAN PINTASAN SEKOLAH, JALAN KUALA BERANG	Marang	Aerial Fiber Routing GPON (Anggaran)	5.135800, 103.085300	5.151984 103.083795	2000 Meter (Anggaran)

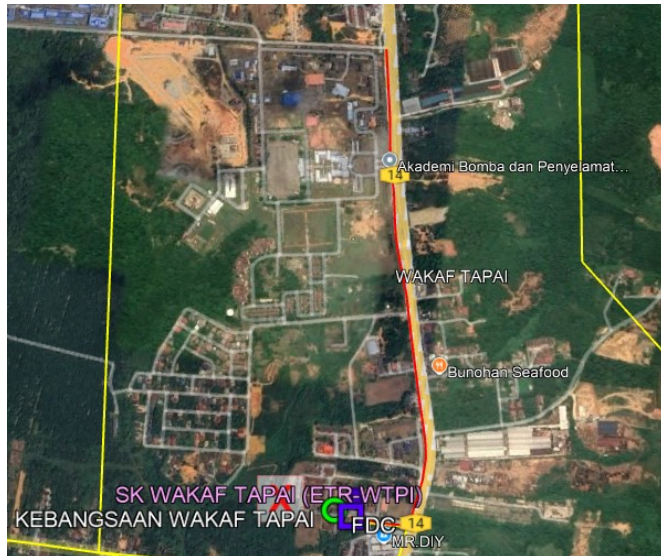
**LALUAN PERUBAHAN FIBER-PENGURANGAN JARAK.**

	NAMA JALAN	DAERAH	KAEDAH KERJA	KOORDINAT MULA	KOORDINAT AKHIR	JARAK (METER)
A1	JALAN PINTASAN SEKOLAH, JALAN KUALA BERANG	Marang	Aerial Fiber Routing GPON (Anggaran)	5.135800, 103.085300	5.149568° 103.084246°	1660 Meter (Anggaran)

**Laluan Asal GPON**



**Laluan Baru GPON**



**PERMOHONAN PENAMBAHAN JARAK FIBER**



B1	JALAN KUALA BERANG	Marang	Aerial Fiber Routing GPON (Anggaran)	5.129186° 103.085668°	5.125972° 103.086379°	900 Meter (Anggaran)
JUMLAH JARAK (PERMOHONAN TERDAHULU (TELAH TERIMA KELULUSAN PERMIT))						<b>JUMLAH 900 METER</b>

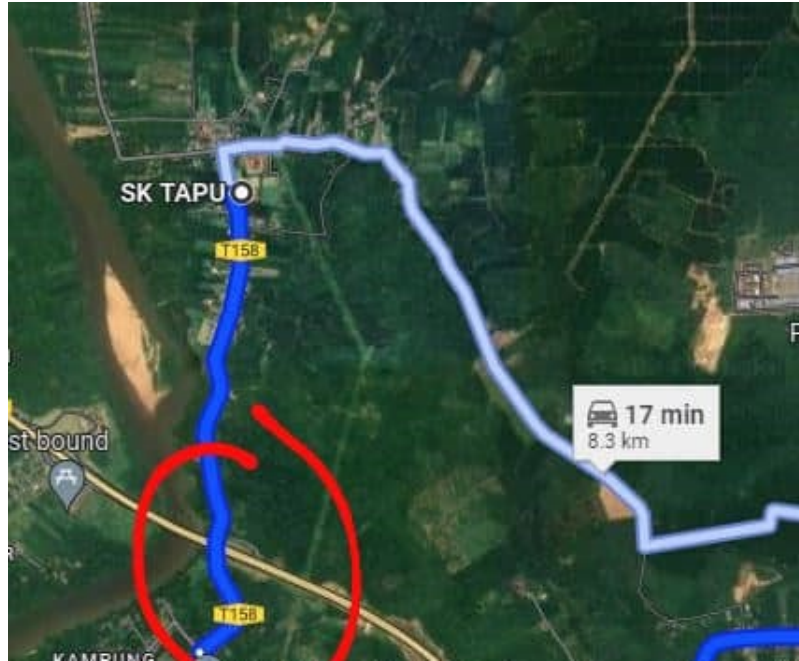
**Cadangan Pelaksanaan**

Bil	Perkara	Kuantiti
1	Jumlah Cadangan Fiber Pole (Anggaran) 26 poles	26
2	Jumlah Jarak Fiber Pole (Anggaran) GPON - 900	900 Meter

GAMBARAJAH LALUAN - BACKHAUL



Kaedah - Open cut.



Open Cut 1: Menyeberangi Jejantas LPT 2



Open Cut 2: TNB Pylon



3. Menyeberangi Jejantas LPT 2



GAMBARAJAH LALUAN – GPON



*-Tamat-*