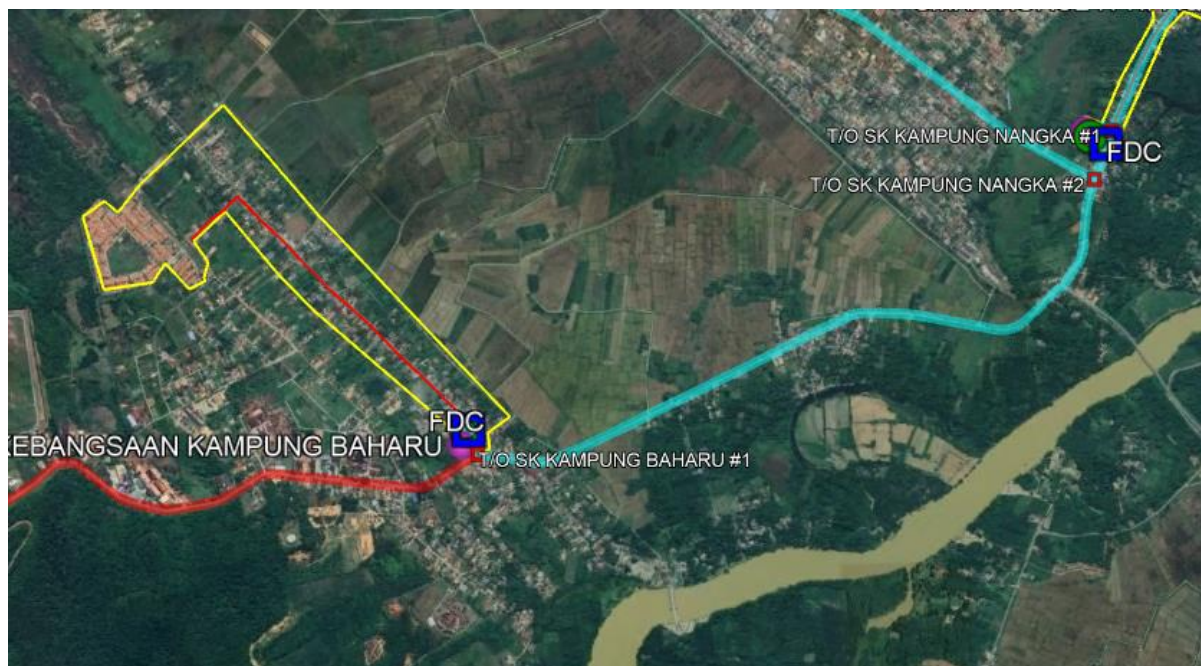


2.0 BUTIRAN JALAN TERLIBAT

2.1	NAMA JALAN	DAERAH	KAEDAH KERJA	KOORDINAT MULA	KOORDINAT AKHIR	JARAK (METER)
	JALAN GONG MANOK	BESUT	Plinth	5.80056 102.520244		1 X 1 Meter
	JALAN GONG MANOK	BESUT	Kabinet	5.80056 102.520244		1 X 1 Meter
	JALAN GONG MANOK, JALAN KUALA BESUT	BESUT	Aerial Fiber Routing Backhaul (Anggaran)	5.80056 102.520244	5.812845 102.546749	3926 Meter (Anggaran)
	JALAN GONG MANOK, JALAN KUBUR	BESUT	Aerial Fiber Routing GPON (Anggaran)	5.80056 102.520244	5.808317 102.508778	1791 Meter (Anggaran)
	JALAN GONG MANOK, JALAN KUALA BESUT	BESUT	Aerial Fiber Routing Backhaul (Anggaran)	5.813554 102.507877	5.784521 102.480598	7670 Meter (Anggaran)
JUMLAH JARAK PERMOHONAN						13387 Meter

CADANGAN TEKNIKAL (ASAL) UNTUK SEKOLAH KEBANGSAAN KAMPUNG BAHARU



MAKLUMAT CADANGAN TEKNIKAL

Nama Site:	Sekolah Kebangsaan Kampung Baharu
Site ID:	TBA0017
Lokasi PoP Kabinet:	Jalan Gong Manok
GPS Koordinat:	5.80056 102.520244
Lokasi Laluan Fiber	Jalan Gong Manok, Jalan Kuala Besut, Jalan Kubur
GPS Koordinat Backhaul: (Titik Mula-Anggaran)	5.80056 102.520244
GPS Koordinat Backhaul: (Titik Akhir-Anggaran)	5.812845 102.546749
GPS Koordinat GPON: (Titik Mula-Anggaran)	5.80056 102.520244
GPS Koordinat GPON: (Titik Akhir-Anggaran)	5.808317 102.508778
Tarikh:	26/02/2024

Kandungan:

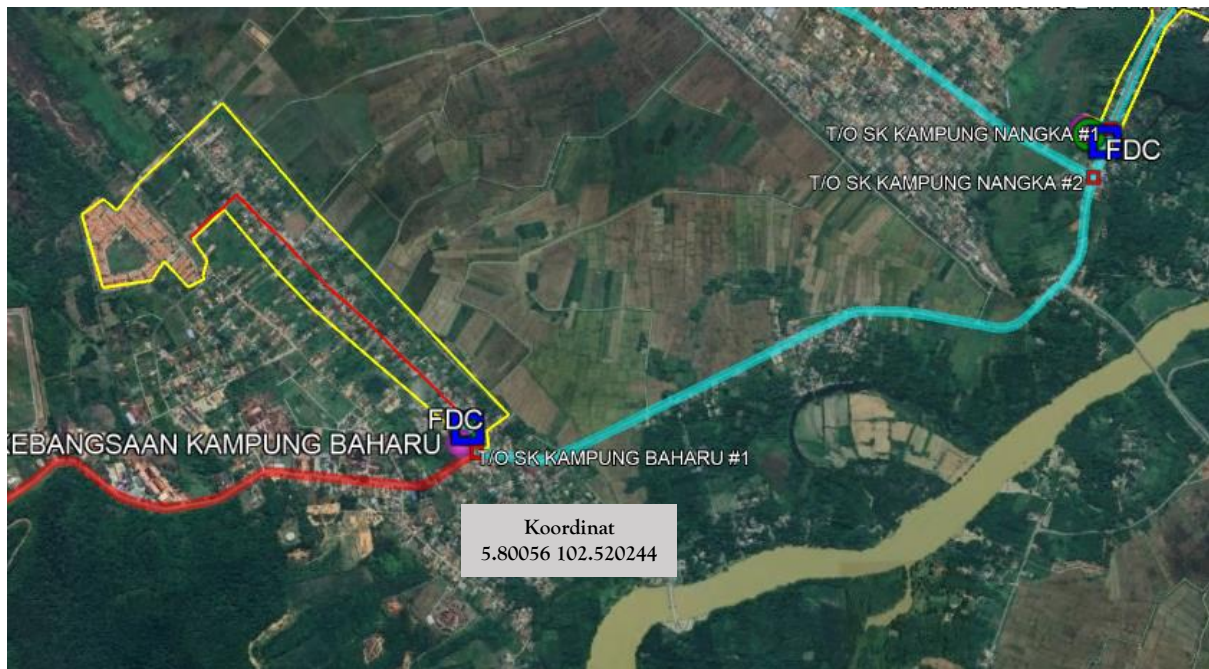
1. Ringkasan Pelaksanaan
2. Peta Penandaan Lokasi (Plinth Kabinet)
3. Gambar Lokasi (*Plinth* Kabinet)
4. Cadangan Laluan Kabel Fiber Pole
5. Pindaan Cadangan Teknikal (Penambahan Jarak)
6. Cadangan Jadual & Skop Kerja Pelaksanaan PoP *Plinth* Kabinet
7. Cadangan Jadual & Skop Kerja Pelaksanaan Fiber

1. RINGKASAN PELAKSANAAN

1.1 Cadangan Pelaksanaan

Bil	Perkara	Kuantiti
1	PoP <i>Plinth</i> Kabinet Satu (1) unit	1
2	Jumlah Cadangan Fiber Pole 387 poles	387
3	Jumlah Jarak Fiber Pole (Anggaran) Backhul - 3926m GPON - 1791m	5717m
4	Jumlah Penambahan Jarak Fiber Pole (Anggaran) Backhul - 7670m	7670m

2. PETA PENANDAAN LOKASI *PLINTH* KABINET (PoP)



 SEKOLAH KEBANGSAAN KAMPUNG BAHARU (TBA0017)

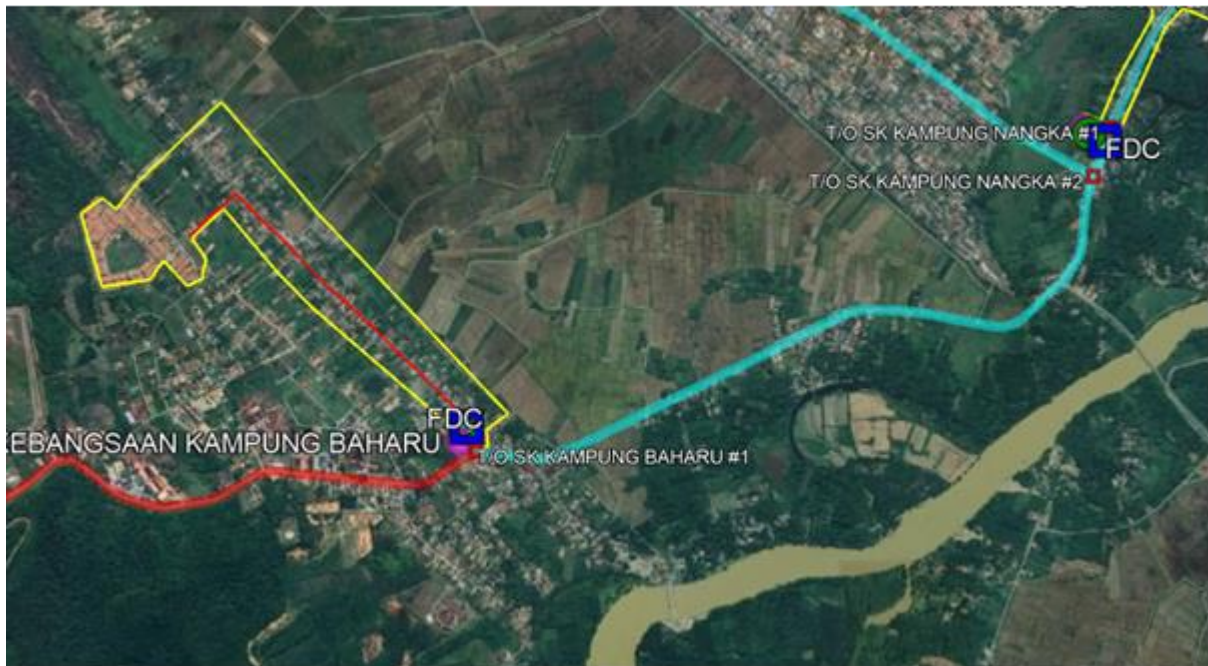
 POP

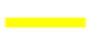



3. GAMBAR LOKASI *PLINTH* KABINET (PoP)



4. CADANGAN LALUAN KABEL FIBER POLE (ANGGARAN)

GPON



-  Kawasan Sempadan Fiber Servis
-  Laluan Kabel Fiber (Main GPON)
-  Laluan Kabel Fiber (Backhaul)
-  Laluan Kabel Fiber (Under Ground)

 Sekolah

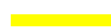

 POP

 Titik Mula Fiber

 Titik Akhir Fiber

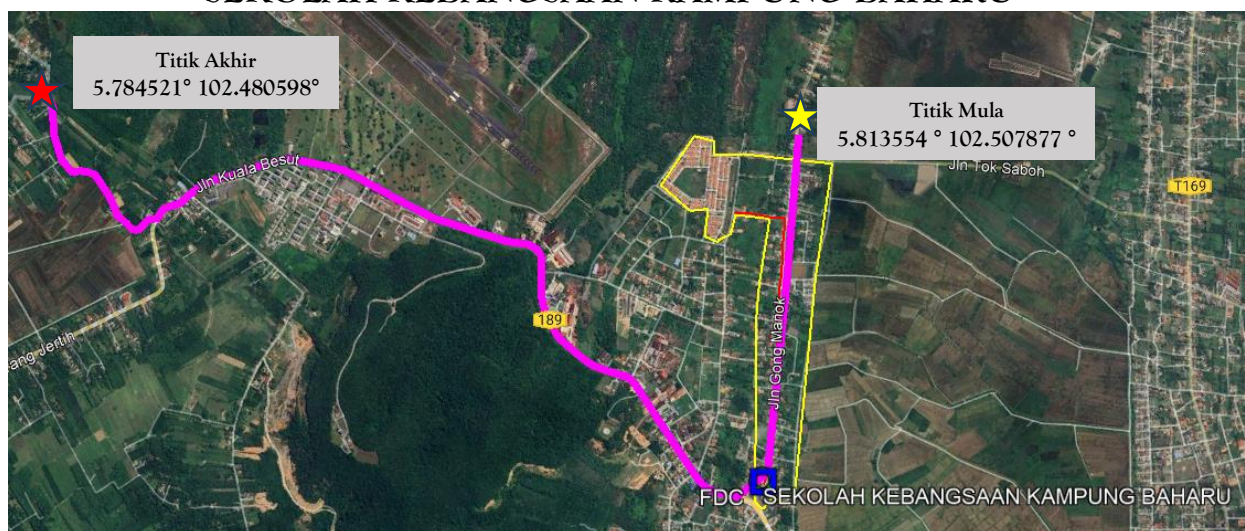
Backhaul



-  Kawasan Sempadan Fiber Servis
-  Laluan Kabel Fiber (Main GPON)
-  Laluan Kabel Fiber (Backhaul)
-  Laluan Kabel Fiber (Under Ground)
-  Sekolah
-  POP
-  Titik Mula Fiber
-  Titik Akhir Fiber

PINDAAN CADANGAN TEKNIKAL (PENAMBAHAN JARAK)

SEKOLAH KEBANGSAAN KAMPUNG BAHARU



— Laluan Fiber Kabel (Penambahan Jarak)

★ Titik Mula Fiber

★ Titik Akhir Fiber

MAKLUMAT CADANGAN TEKNIKAL (PENAMBAHAN JARAK)

Nama Site:	Sekolah Kebangsaan Kampung Baharu
Site ID:	TBA0017
Lokasi PoP Kabinet:	1) Jalan Kuala Besut 2) Jalan Gong Manok
GPS Koordinat:	5.80056 102.520244
Lokasi Laluan Fiber	Jalan Kuala Besut – Jalan Gong Manok
GPS Koordinat: (Titik Mula-Anggaran)	5.813554 102.507877
GPS Koordinat: (Titik Akhir-Anggaran)	5.784521° 102.480598°
Tarikh:	21/10/2024
Penambahan Jarak	7670m

5. CADANGAN JADUAL & SKOP KERJA AWAL PERLAKSANAAN PoP *PLINTH* KABINET

Bil	Perkara	Hari	1	2	3	4	5	6	7	8	9	10	11	12	13	14
1	<u>Kerja Civil, Teknikal dan, Elektrikal</u>															
1.1	Persiapan di Tapak	1														
1.2	Kerja Pemasangan <i>Plinth</i> PoP	1														
1.3	Kerja Pemasangan Kabinet, FDC & rectifier	1														

8. CADANGAN JADUAL & SKOP KERJA PELAKSANAAN FIBER

Bil	Perkara	Bulan / Minggu											
		Dec-24				Jan-25				Feb-25			
		Minggu 1-4 1-4				Minggu 1-4				Minggu 1-4			
1	Persiapan di Tapak	■											
2	Kerja Pengesahan Kabel	■											
3	Kerja Pengorekan & Pemasangan Tiang		■	■									
4	Kerja Rentang Kabel				■	■	■						
5	Kerja Menimbus Tanah							■	■				
6	Kerja Penurapan Jalan/Pembersihan Tapak									■	■		
7	Integration, Testing & Commissioning											■	■

-Tamat-