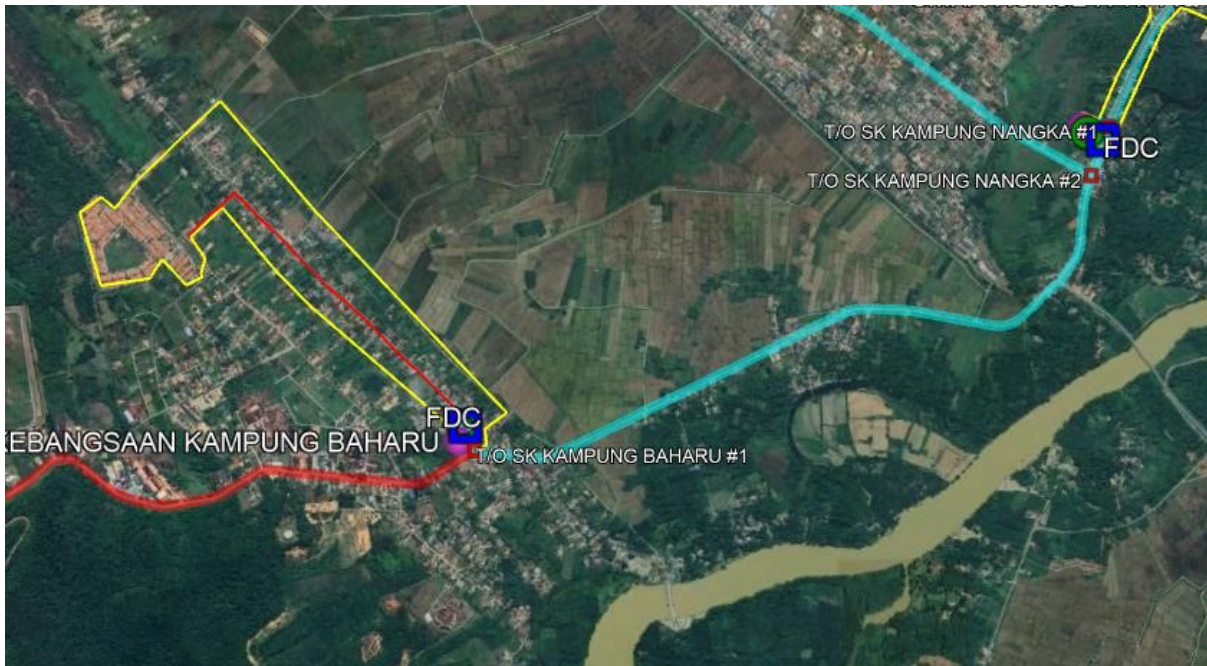


2.0 BUTIRAN JALAN TERLIBAT

2.1	NAMA JALAN	DAERAH	KAEDAH KERJA	KOORDINAT MULA	KOORDINAT AKHIR	JARAK (METER)
	JALAN GONG MANOK	BESUT	Plinth	5.80056 102.520244		1 X 1 Meter
	JALAN GONG MANOK	BESUT	Kabinet	5.80056 102.520244		1 X 1 Meter
	JALAN GONG MANOK, JALAN KUALA BESUT	BESUT	Aerial Fiber Routing Backhaul (Anggaran)	5.80056 102.520244	5.812845 102.546749	3926 Meter (Anggaran)
	JALAN GONG MANOK, JALAN KUBUR	BESUT	Aerial Fiber Routing GPON (Anggaran)	5.80056 102.520244	5.808317 102.508778	1791 Meter (Anggaran)
JUMLAH JARAK PERMOHONAN						5717 Meter

CADANGAN TEKNIKAL UNTUK

SEKOLAH KEBANGSAAN KAMPUNG BAHARU



MAKLUMAT CADANGAN TEKNIKAL

Nama Site:	Sekolah Kebangsaan Kampung Baharu
Site ID:	TBA0017
Lokasi PoP Kabinet:	Jalan Gong Manok
GPS Koordinat:	5.80056 102.520244
Lokasi Laluan Fiber	Jalan Gong Manok, Jalan Kuala Besut, Jalan Kubur
GPS Koordinat Backhaul: (Titik Mula-Anggaran)	5.80056 102.520244
GPS Koordinat Backhaul: (Titik Akhir-Anggaran)	5.812845 102.546749
GPS Koordinat GPON: (Titik Mula-Anggaran)	5.80056 102.520244
GPS Koordinat GPON: (Titik Akhir-Anggaran)	5.808317 102.508778
Tarikh:	26/02/2024

Kandungan:

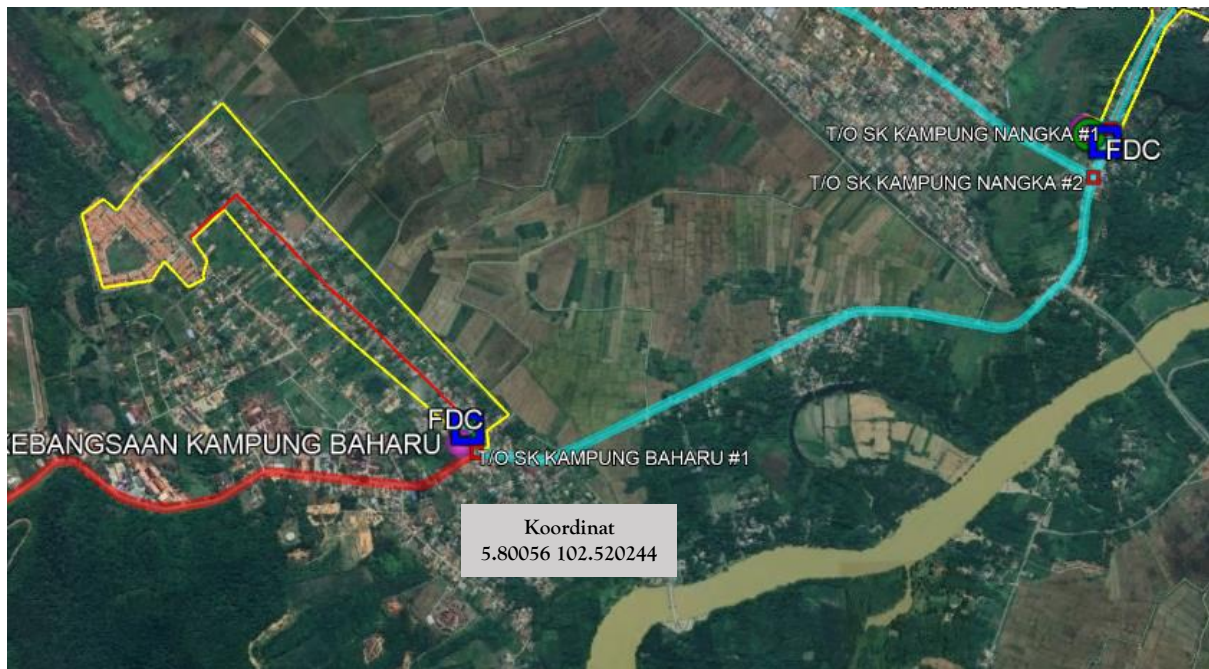
1. Ringkasan Pelaksanaan
2. Peta Penandaan Lokasi (Plinth Kabinet)
3. Gambar Lokasi (*Plinth* Kabinet)
4. Cadangan Laluan Kabel Fiber Pole
5. Cadangan Jadual & Skop Kerja Pelaksanaan PoP *Plinth* Kabinet
6. Cadangan Jadual & Skop Kerja Pelaksanaan Fiber

1. RINGKASAN PELAKSANAAN

1.1 Cadangan Pelaksanaan

Bil	Perkara	Kuantiti
1	PoP <i>Plinth</i> Kabinet Satu (1) unit	1
2	Jumlah Cadangan Fiber Pole 157 poles	157
3	Jumlah Jarak Fiber Pole (Anggaran) Backhul - 3926m GPON - 1791m	5717m

2. PETA PENANDAAN LOKASI *PLINTH* KABINET (PoP)



 SEKOLAH KEBANGSAAN KAMPUNG BAHARU (TBA0017)

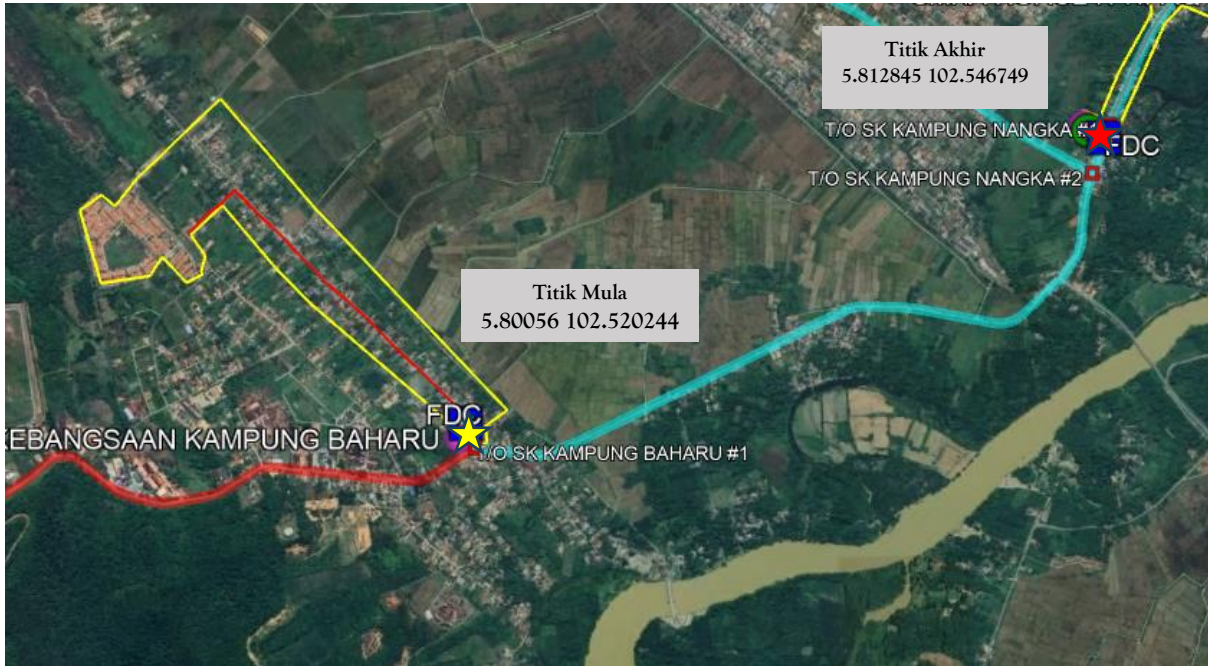
 POP

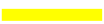







3. GAMBAR LOKASI *PLINTH* KABINET (PoP)



4. CADANGAN LALUAN KABEL FIBER POLE (ANGGARAN)

Backhaul



-  Kawasan Sempadan Fiber Servis
-  Laluan Kabel Fiber (Main GPON)
-  Laluan Kabel Fiber (Backhaul)
-  Laluan Kabel Fiber (Under Ground)
-  Sekolah
-  POP
-  Titik Mula Fiber
-  Titik Akhir Fiber

GPON



-  Kawasan Sempadan Fiber Servis
-  Laluan Kabel Fiber (Main GPON)
-  Laluan Kabel Fiber (Backhaul)
-  Laluan Kabel Fiber (Under Ground)
-  Sekolah
-  POP
-  Titik Mula Fiber
-  Titik Akhir Fiber

**5. CADANGAN JADUAL & SKOP KERJA AWAL
PELAKSANAAN
PoP *PLINTH*KABINET**

Bil	Perkara	Hari	1	2	3	4	5	6	7	8	9	10	11	12	13	14
1	<u>Kerja Civil, Teknikal dan, Elektrikal</u>															
1.1	Persiapan di Tapak	1														
1.2	Kerja Pemasangan <i>Plinth</i> PoP	1														
1.3	Kerja Pemasangan Kabinet, FDC & rectifier	1														

6. CADANGAN JADUAL & SKOP KERJA PELAKSANAAN FIBER

Bil	Perkara	Bulan /Minggu															
		Apr 2024			Mei 2024			Jun 2024									
		Minggu 3-4			Minggu 1-4			Minggu 1-2		Minggu 3-4							
1	Persiapan di Tapak	■															
2	Kerja Pengesahan Kabel	■															
3	Kerja Pengorekan		■	■													
4	Kerja Rentang Kabel				■	■	■										
5	Kerja Menimbus Tanah							■	■								
6	Kerja Penurapan Jalan/Pembersihan Tapak									■	■						
7	<i>Integration, Testing & Commissioning</i>												■	■	■		
8	Selesai																■

-Tamat-