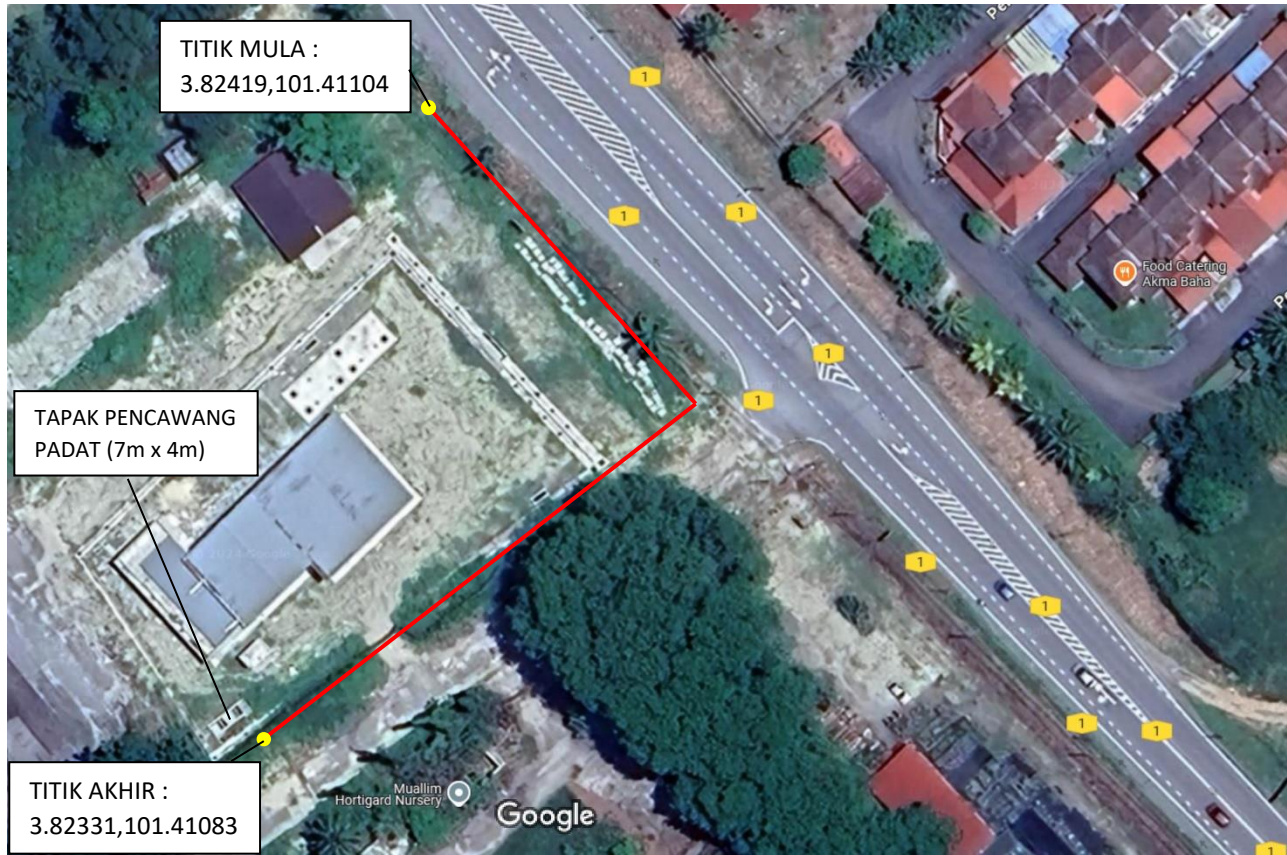


**BEKALAN ELEKTRIK BAGI CADANGAN MEMBINA SEBUAH STESEN MINYAK BESERTA KEDAI SERBANEKA SATU TINGKAT DI ATAS SEBAHAGIAN LOT 3921 (GM 1932), BANDAR SLIM RIVER, MUKIM SLIM, DAERAH MUALIM, PERAK DARUL RIDZUAN.
UNTUK : TETUAN SLIM MAJU (M) SDN. BHD.**

GAMBAR LOKASI PEMASANGAN



— CADANGAN LALUAN KABEL SECARA 'OPEN-CUT'
SEPANJANG 146 meter



Gambar 1 : Cadangan Laluan Kabel Secara 'Open-cut' di kawasan rezab jalan susur/khidmat 50' sepanjang 60m



Gambar 2 : Cadangan Laluan Kabel Secara 'Open-cut' di kawasan rezab jalan susur 40' masuk ke tapak pencawang padat sepanjang 86m.



Gambar 3 : Cadangan Laluan Kabel Secara 'Open-cut' di kawasan rezab jalan susur/khidmat 50' dan jalan susur 40' ke tapak pencawang padat dengan jarak keseluruhan 146m.