

BUTIRAN JALAN TERLIBAT

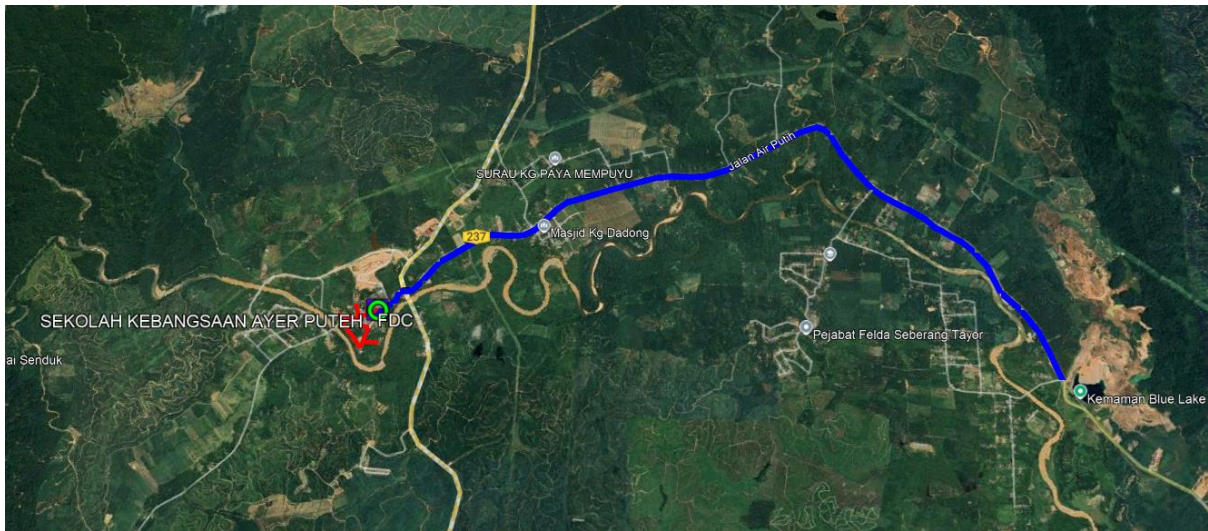
2.1	NAMA JALAN	DAERAH	KAEDAH KERJA	KOORDINAT MULA	KOORDINAT AKHIR	JARAK (METER)
1	JALAN AIR PUTIH	KEMAMAN	Kabinet	4.26982, 103.21217	-	1 X 1 METER
2	JALAN AIR PUTIH	KEMAMAN	Plinth	4.26982, 103.21217	-	1 X 1 METER
3	JALAN AIR PUTIH	KEMAMAN	Aerial Fiber Routing 1 (Anggaran)	4.26982, 103.21217	4.26564, 103.27650	9283 Meter (Anggaran)
4	JALAN MASJID AIR PUTIH, LORONG TENGAH, LORONG BALAI	KEMAMAN	Aerial Fiber Routing 2 (Anggaran)	4.270262° 103.212489°	4.268905° 103.210419°	1150 Meter (Anggaran)
5	JALAN TANPA NAMA	KEMAMAN	Aerial Fiber Routing 3 (Anggaran)	4.269603° 103.210408°	4.270920° 103.210036°	150 Meter (Anggaran)
6	JALAN TANJUNG ATEK	KEMAMAN	Aerial Fiber Routing 4 (Anggaran)	4.269296° 103.209626°	4.269787° 103.208380°	170 Meter (Anggaran)
7	JALAN TANPA NAMA	KEMAMAN	Aerial Fiber Routing 5 (Anggaran)	4.267195° 103.211100°	4.267140° 103.212567°	170 Meter (Anggaran)
8	JALAN AIR PUTIH	KEMAMAN	HDD	4.27235, 103.21423	4.27245, 103.21512	100
9	JALAN AIR PUTIH	KEMAMAN	Open Cut	4.27705, 103.21991	4.27732, 103.22036	60
JUMLAH JARAK PERMOHONAN						11,083M

Maklumat Permohonan Asal

2.2	NAMA JALAN	DAERAH	KAEDAH KERJA	KOORDINAT MULA	KOORDINAT AKHIR	JARAK (METER)
	JALAN MASJID AIR PUTIH	KEMAMAN	Plinth	4.270137, 103.212324		1 X 1 Meter
	JALAN MASJID AIR PUTIH	KEMAMAN	Kabinet	4.270137, 103.212324		1 X 1 Meter
	JALAN MASJID AIR PUTIH, JALAN AIR PUTIH, JALAN SEBERANG TAYUR – KUALA TAYUR	KEMAMAN	Aerial Fiber Routing Backhaul (Anggaran)	4.270137, 103.212324	4.279164, 103.255909	7327 Meter (Anggaran)
	JALAN MASJID AIR PUTIH, JALAN TELADAS	KEMAMAN	Aerial Fiber Routing GPON (Anggaran)	4.270137, 103.212324	4.266539, 103.199039	1892 Meter (Anggaran)
JUMLAH JARAK PERMOHONAN						9219 Meter

CADANGAN TEKNIKAL UNTUK

SEKOLAH KEBANGSAAN AYER PUTEH



MAKLUMAT CADANGAN TEKNIKAL

Nama Site:	SEKOLAH KEBANGSAAN AYER PUTEH
Site ID:	TBA2009
Lokasi PoP Kabinet:	Kampung Ayer Puteh, 24000 Chukai, Terengganu
GPS Koordinat:	4.26982, 103.21217
Lokasi Laluan Fiber	Jalan Air Putih
GPS Koordinat 1: (Titik Mula-Anggaran)	4.26982, 103.21217
GPS Koordinat 1: (Titik Akhir-Anggaran)	4.26564, 103.27650
GPS Koordinat 2: (Titik Mula-Anggaran)	4.270262° 103.212489°
GPS Koordinat 2: (Titik Akhir-Anggaran)	4.268905° 103.210419°
GPS Koordinat 3: (Titik Mula-Anggaran)	4.269603° 103.210408°
GPS Koordinat 3: (Titik Mula-Anggaran)	4.270920° 103.210036°
GPS Koordinat 4: (Titik Mula-Anggaran)	4.269296° 103.209626°
GPS Koordinat 4: (Titik Mula-Anggaran)	4.269787° 103.208380°
GPS Koordinat 5: (Titik Mula-Anggaran)	4.267195° 103.211100°

GPS Koordinat 5: (Titik Mula-Anggaran)	4.267140° 103.212567°
Tarikh:	29/10/2024

Kandungan:

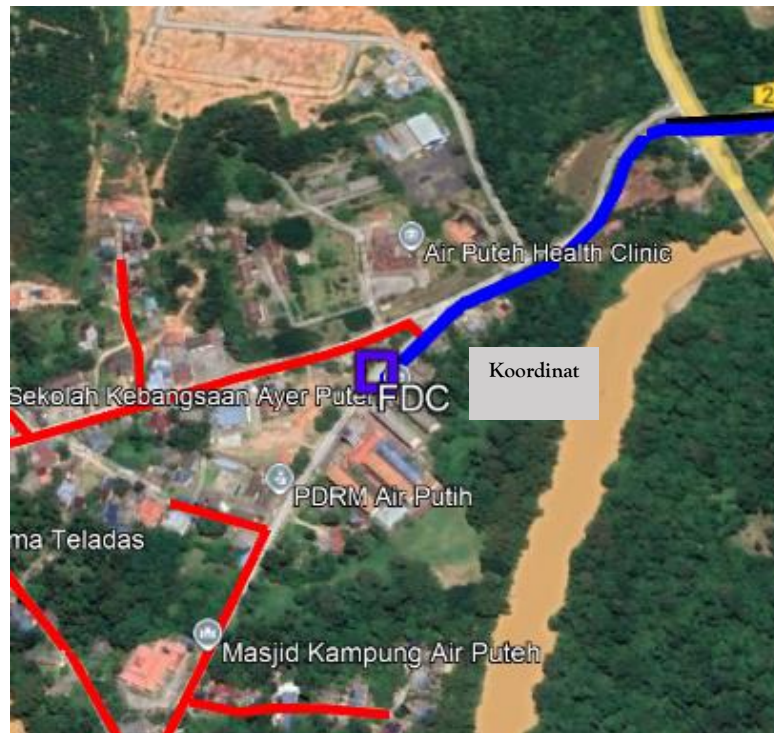
1. Ringkasan Pelaksanaan
2. Peta Penandaan Lokasi (Plinth Kabinet)
3. Gambar Lokasi (*Plinth* Kabinet)
4. Cadangan Laluan Kabel Fiber Pole
5. Cadangan Jadual & Skop Kerja Pelaksanaan PoP *Plinth* Kabinet
6. Cadangan Jadual & Skop Kerja Pelaksanaan Fiber

1. RINGKASAN PELAKSANAAN

1.1 Cadangan Pelaksanaan

Bil	Perkara	Kuantiti
1	PoP <i>Plinth</i> Kabinet Satu (1) unit	1
2	Jumlah Cadangan Fiber Pole (Anggaran) 315 poles	315Poles
3	Jumlah Jarak Fiber Pole (Anggaran) Fiber 1 - 9283M Fiber 2 - 1150M Fiber 3 - 150M Fiber 4 - 170M Fiber 5 - 170M HDD - 100M Open Cut - 60M	10,923M

2. PETA PENANDAAN LOKASI *PLINTH* KABINET (PoP)



 SEKOLAH KEBANGSAAN AYER PUTEH (TBA2009)

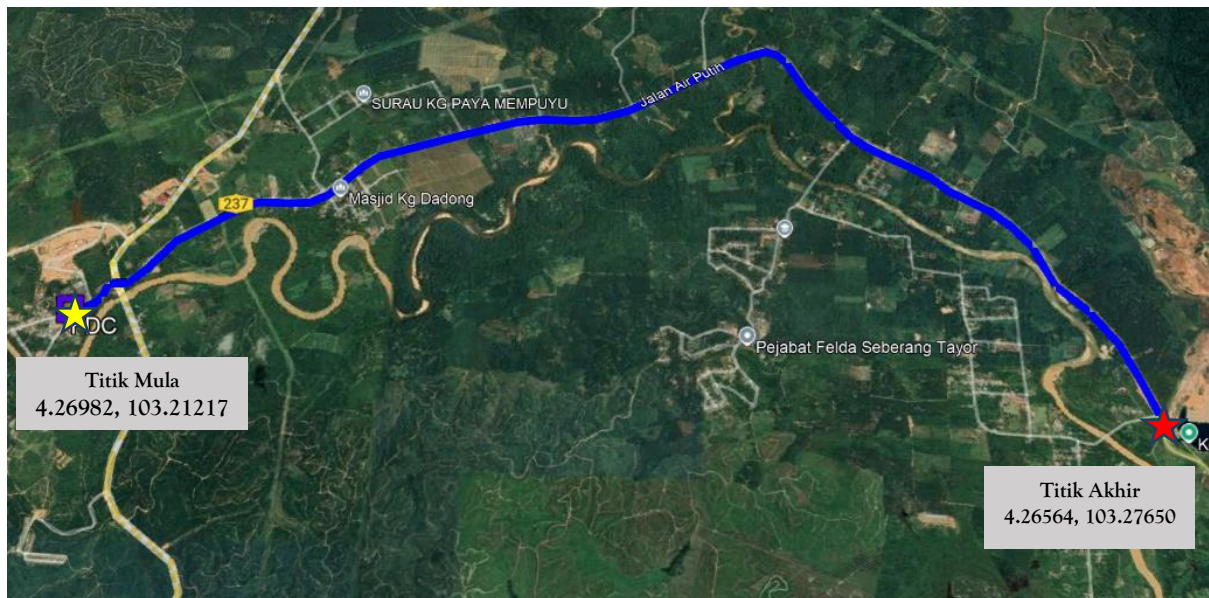
 POP









3. GAMBAR LOKASI *PLINTH* KABINET (PoP)



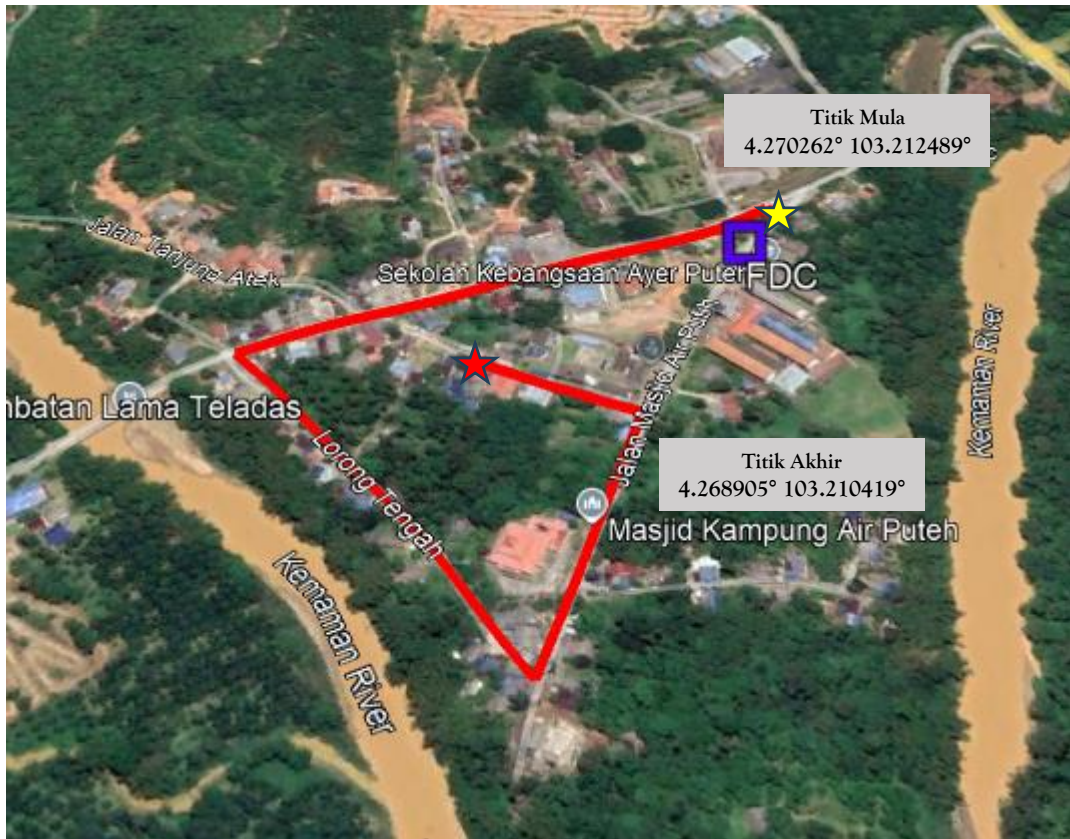
4. CADANGAN LALUAN KABEL FIBER POLE (ANGGARAN)

Fiber 1



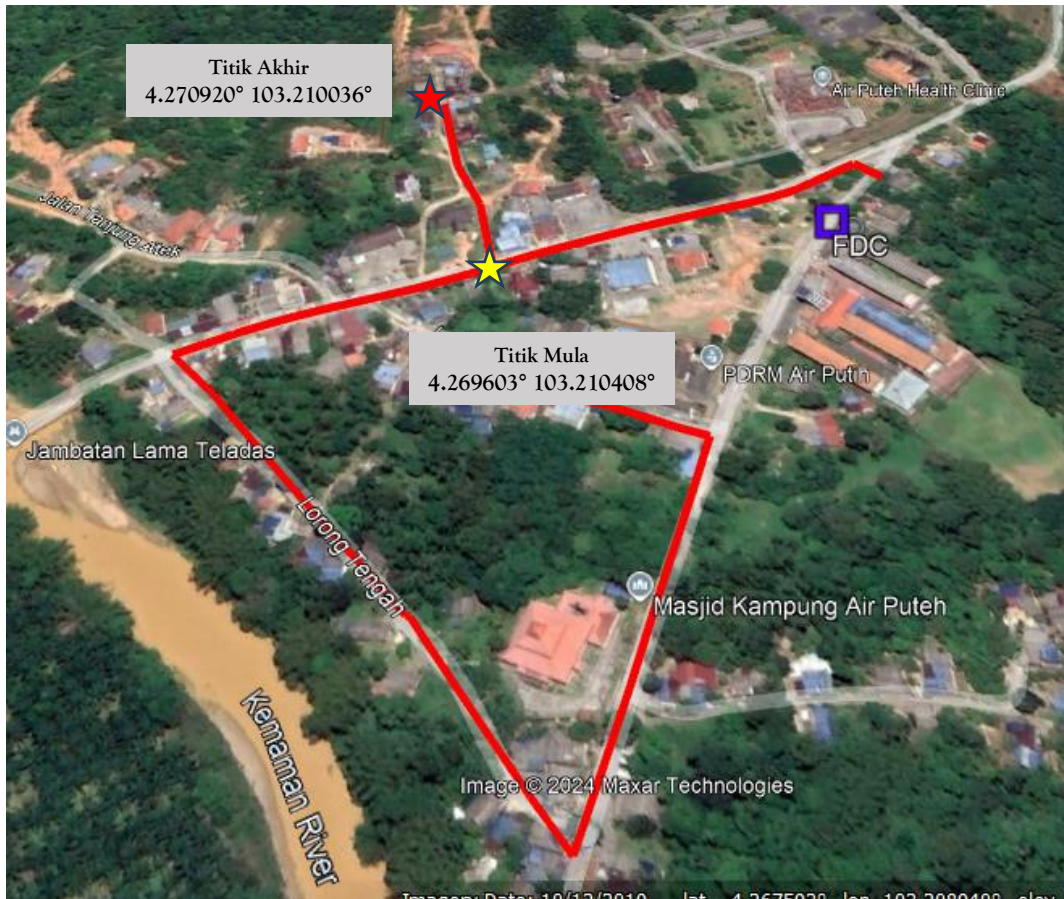
-  Kawasan Sempadan Fiber Servis
-  Laluan Kabel Fiber (Under Ground)
-  Laluan Kabel Fiber (Backhaul)
-  Laluan Kabel Fiber (Main GPON)
-  Sekolah
-  POP
-  Titik Mula Fiber
-  Titik Akhir Fiber

Fiber 2



-  Kawasan Sempadan Fiber Servis
-  Laluan Kabel Fiber (Main GPON)
-  Laluan Kabel Fiber (Backhaul)
-  Laluan Kabel Fiber (Under Ground)
-  Sekolah
-  POP
-  Titik Mula Fiber
-  Titik Akhir Fiber


Fiber 3



-  Kawasan Sempadan Fiber Servis
-  Laluan Kabel Fiber (Main GPON)
-  Laluan Kabel Fiber (Backhaul)
-  Laluan Kabel Fiber (Under Ground)
-  Sekolah
-  POP
-  Titik Mula Fiber
-  Titik Akhir Fiber


Fiber 4



-  Kawasan Sempadan Fiber Servis
-  Laluan Kabel Fiber (Main GPON)
-  Laluan Kabel Fiber (Backhaul)
-  Laluan Kabel Fiber (Under Ground)
-  Sekolah
-  POP
-  Titik Mula Fiber
-  Titik Akhir Fiber

Fiber 5



-  Kawasan Sempadan Fiber Servis
-  Laluan Kabel Fiber (Main GPON)
-  Laluan Kabel Fiber (Backhaul)
-  Laluan Kabel Fiber (Under Ground)
-  Sekolah
-  POP
-  Titik Mula Fiber
-  Titik Akhir Fiber

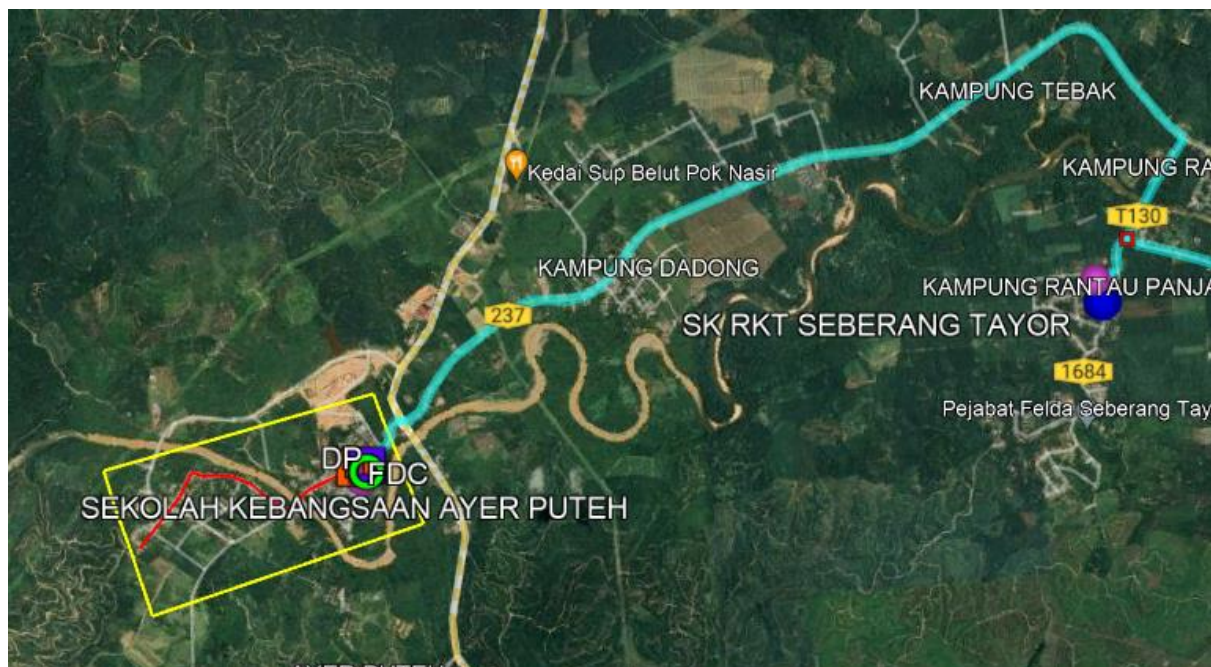
5. CADANGAN JADUAL & SKOP KERJA AWAL PELAKSANAAN PoP *PLINTH* KABINET

Bil	Perkara	Hari	1	2	3	4	5	6	7	8	9	10	11	12	13	14
1	<u>Kerja Civil, Teknikal dan, Elektrikal</u>															
1.1	Persiapan di Tapak	1														
1.2	Kerja Pemasangan <i>Plinth</i> PoP	1														
1.3	Kerja Pemasangan Kabinet, FDC & rectifier	1														

6. CADANGAN JADUAL & SKOP KERJA PELAKSANAAN FIBER

Bil	Perkara	Bulan /Minggu														
		Nov 2024			Dec 2024			Jan 2025								
		Minggu 3-4			Minggu 1-4			Minggu 1-2		Minggu 3-4						
1	Persiapan di Tapak	■														
2	Kerja Pengesahan Kabel	■														
3	Kerja Pengorekan		■	■												
4	Kerja Rentang Kabel				■	■	■									
5	Kerja Menimbus Tanah							■	■							
6	Kerja Penurapan Jalan/Pembersihan Tapak									■	■					
7	<i>Integration, Testing & Commissioning</i>												■	■	■	
8	Selesai															■

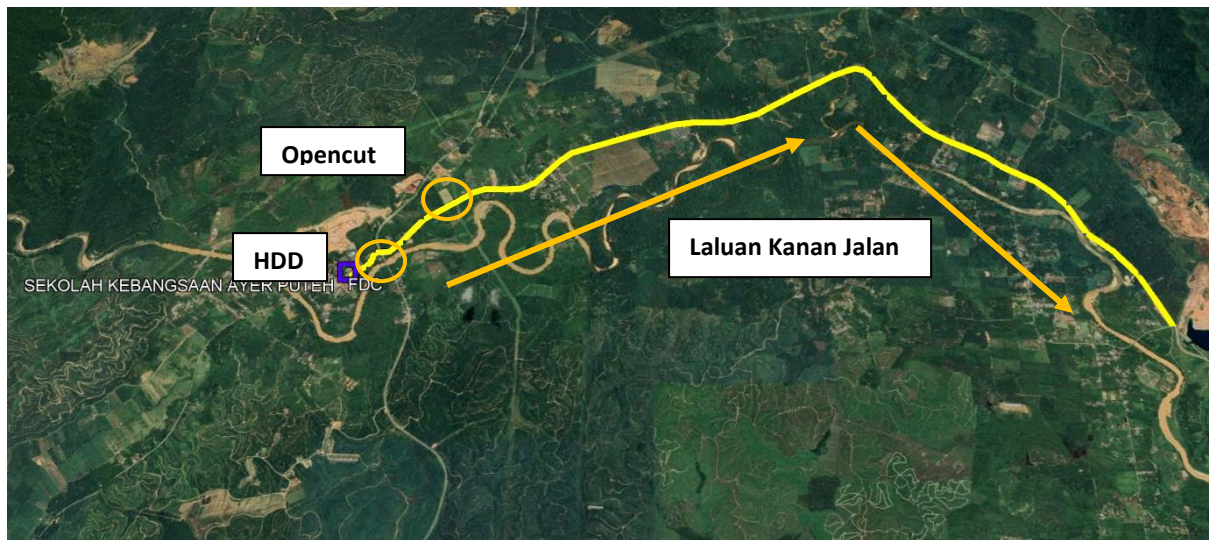
Maklumat Permohonan Asal



2.2	NAMA JALAN	DAERAH	KAEDAH KERJA	KOORDINAT MULA	KOORDINAT AKHIR	JARAK (METER)
	JALAN MASJID AIR PUTIH	KEMAMAN	Plinth	4.270137, 103.212324		1 X 1 Meter
	JALAN MASJID AIR PUTIH	KEMAMAN	Kabinet	4.270137, 103.212324		1 X 1 Meter
	JALAN MASJID AIR PUTIH, JALAN AIR PUTIH, JALAN SEBERANG TAYUR – KUALA TAYUR	KEMAMAN	Aerial Fiber Routing Backhaul (Anggaran)	4.270137, 103.212324	4.279164, 103.255909	7327 Meter (Anggaran)
	JALAN MASJID AIR PUTIH, JALAN TELADAS	KEMAMAN	Aerial Fiber Routing GPON (Anggaran)	4.270137, 103.212324	4.266539, 103.199039	1892 Meter (Anggaran)
JUMLAH JARAK PERMOHONAN						9219 Meter

Maklumat Laluan Fiber

Fiber 1



Laluan kanan jalan - Kuning

1	JALAN AIR PUTIH	KEMAMAN	Aerial Fiber Routing 1 (Anggaran)	4.26982, 103.21217	4.26564, 103.27650	9283 Meter (Anggaran)
2	JALAN AIR PUTIH	KEMAMAN	HDD	4.27235, 103.21423	4.27245, 103.21512	100
3	JALAN AIR PUTIH	KEMAMAN	Open Cut	4.27705, 103.21991	4.27732, 103.22036	60

Gambarajah Laluan



Laluan Kanan Jalan



Laluan Kanan Jalan

HDD - Menyeberangi jalan (100m)



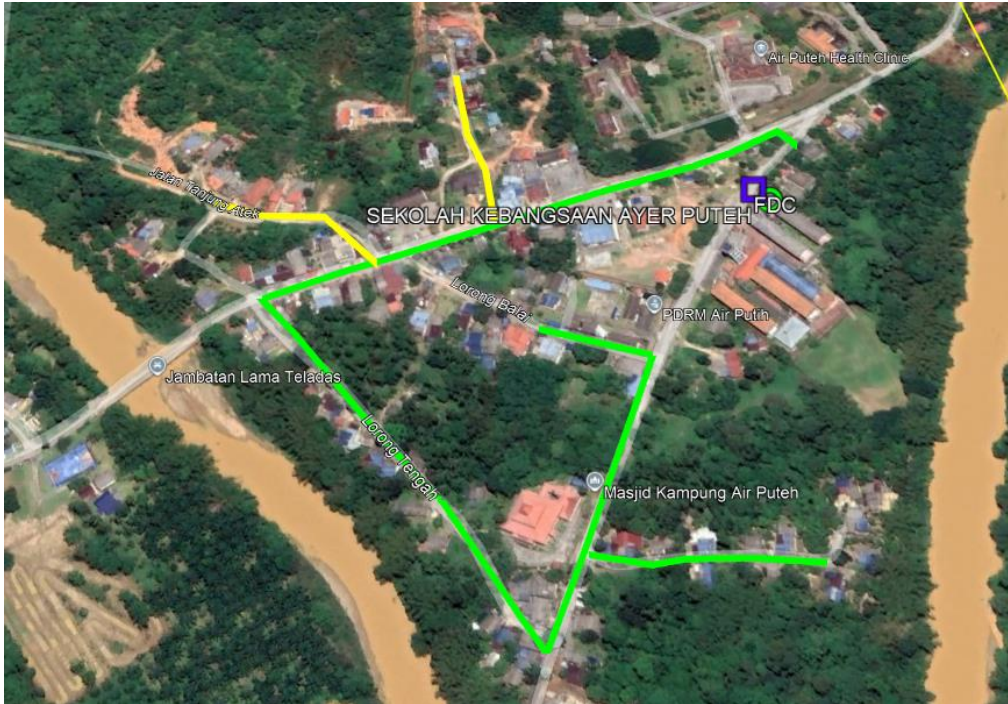
Open Cut - Pylon (60m)





Laluan Kanan Jalan sehingga titik akhir.

Fiber 2



Laluan kanan jalan- kuning
 Laluan kiri jalan- hijau

1	JALAN MASJID AIR PUTIH, LORONG TENGAH, LORONG BALAI	KEMAMAN	Aerial Fiber Routing 2 (Anggaran)	4.270262° 103.212489°	4.268905° 103.210419°	1150 Meter (Anggaran)
2	JALAN TANPA NAMA	KEMAMAN	Aerial Fiber Routing 3 (Anggaran)	4.269603° 103.210408°	4.270920° 103.210036°	150 Meter (Anggaran)
3	JALAN TANJUNG ATEK	KEMAMAN	Aerial Fiber Routing 4 (Anggaran)	4.269296° 103.209626°	4.269787° 103.208380°	170 Meter (Anggaran)
4	JALAN TANPA NAMA	KEMAMAN	Aerial Fiber Routing 5 (Anggaran)	4.267195° 103.211100°	4.267140° 103.212567°	170 Meter (Anggaran)

-Tamat-