

## BUTIRAN JALAN TERLIBAT

**A). Maklumat Permohonan Asal:**

	NAMA JALAN	DAERAH	KAEDAH KERJA	KOORDINAT MULA	KOORDINAT AKHIR	JARAK (METER)
A	JALAN TERATAI	KEMAMAN	Plinth	4.380100, 103.322000		1 X 1 Meter
A	JALAN TERATAI	KEMAMAN	Kabinet	4.380100, 103.322000		1 X 1 Meter
A1	JALAN TERATAI, JALAN BUNGA TANJUNG, JALAN OKID, JALAN JERANGAU-JABOR PENGHANTAR 2	KEMAMAN	Aerial Fiber Routing Backhaul (Anggaran)	4.380100, 103.322000	4.371792, 103.393519	8,835 Meter (Anggaran)
A2	JALAN ORKID	KEMAMAN	Aerial Fiber Routing GPON (Anggaran)	4.376939, 103.328866	4.378739, 103.329652	250 Meter (Anggaran)
A3	LINTASAN JAMBATAN, JALAN JERANGAU-JABOR PENGHANTAR 2	KEMAMAN	(Anggaran)	4.377036, 103.342122	4.376983, 103.342592	50 Meter
JUMLAH JARAK (PERMOHONAN TERDAHULU (TELAH TERIMA KELULUSAN PERMIT))						<b>JUMLAH 9,135 METER</b>

Maklumat Pengurangan dan Pembatalan Laluan Fiber Routing Backhaul and GPON (**Rujuk Maklumat A1 & A2**)

A1 - Pengurangan jarak daripada 8,835 meter kepada 8,215 meter

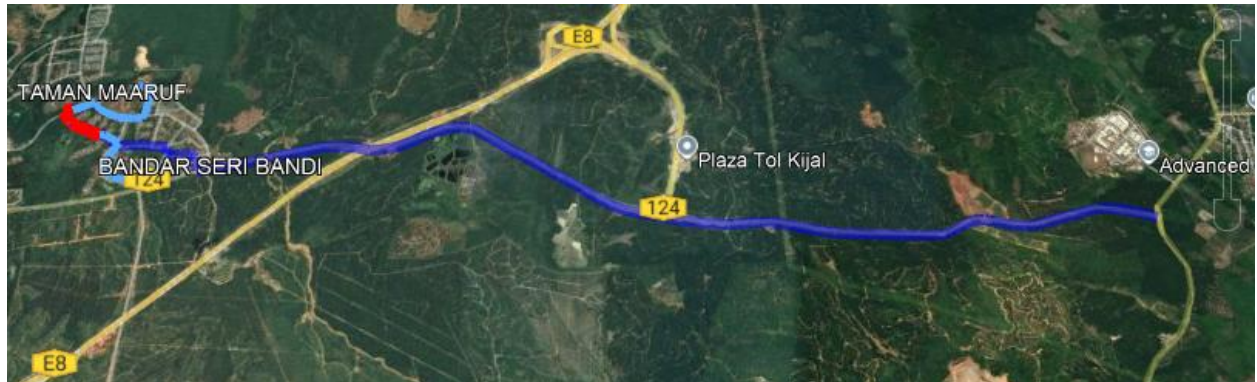
A2 - Pembatalan laluan fiber 250 meter

	NAMA JALAN	DAERAH	KAEDAH KERJA	KOORDINAT MULA	KOORDINAT AKHIR	JARAK (METER)
A1	JALAN BUNGA TANJUNG, JALAN ORKID	KEMAMAN	Aerial Fiber Routing (Anggaran)	4.377136° 103.325405°	4.376330° 103.328823°	620 Meter (Anggaran)
A2	JALAN ORKID	KEMAMAN	Aerial Fiber Routing GPON (Anggaran)	4.376939, 103.328866	4.378739, 103.329652	250 Meter (Anggaran)

**B). Maklumat Permohonan Baharu - Penambahan Jarak:**

B1	Jalan Teratai, Jalan Bunga Raya, Jalan Seroja	KEMAMAN	Aerial Fiber Routing GPON (Anggaran)	4.380100, 103.322000	4.381823° 103.326306°	897 Meter (Anggaran)
B2	Jalan Bunga Tanjung 4	KEMAMAN	Aerial Fiber Routing GPON (Anggaran)	4.377742° 103.324667°	4.376713° 103.323792°	153 Meter (Anggaran)
B3	Jalan Orkid	KEMAMAN	Aerial Fiber Routing Backhaul (Anggaran)	4.376369° 103.328882°	4.377136° 103.325405°	835 Meter (Anggaran)
JUMLAH JARAK PERMOHONAN BAHARU -PENAMBAHAN JARAK						<b>ANGGARAN JUMLAH 1,885 METER</b>

## CADANGAN TEKNIKAL UNTUK SEKOLAH KEBANGSAAN SERI BANDI



### MAKLUMAT CADANGAN TEKNIKAL

<b>Nama Site:</b>	Sekolah Kebangsaan Seri Bandi
<b>Site ID:</b>	TBA2037
<b>Lokasi PoP Kabinet:</b>	Jalan Teratai
<b>GPS Koordinat:</b>	4.380100, 103.322000
<b>Lokasi Laluan Fiber</b>	Jalan Teratai, Jalan Bunga Tanjung, Jalan Okid, Jalan Jerangau-Jabor Penghantar 2,
<b>GPS Koordinat Backhaul: (Titik Mula-Anggaran)</b>	4.380100, 103.322000
<b>GPS Koordinat Backhaul: (Titik Akhir-Anggaran)</b>	4.371792, 103.393519
<b>GPS Koordinat GPON: (Titik Mula-Anggaran)</b>	4.380100 103.322000
<b>GPS Koordinat GPON: (Titik Akhir-Anggaran)</b>	4.381798°103.326332°
<b>Tarikh:</b>	17/12/2024

**Kandungan:**

1. Ringkasan Pelaksanaan
2. Peta Penandaan Lokasi (Plinth Kabinet)
3. Gambar Lokasi (*Plinth* Kabinet)
4. Cadangan Laluan Kabel Fiber Pole
5. Cadangan Jadual & Skop Kerja Pelaksanaan PoP *Plinth* Kabinet
6. Cadangan Jadual & Skop Kerja Pelaksanaan Fiber

## 1. RINGKASAN PELAKSANAAN KESELURUHAN

### Cadangan Pelaksanaan Termasuk Permohonan Baharu Penambahan Jarak dan Pembatalan Jarak

Bil	Perkara	Kuantiti
1	PoP <i>Plinth</i> Kabinet Satu (1) unit	1
2	Jumlah Cadangan Fiber Pole 300 poles	300
3	<u>Permohonan Asal</u> - Jumlah Keseluruhan Jarak Fiber Pole (Anggaran) A1). Backhaul (Penggalur Jaringan) - 8,835 Meter A2). GPON - 250 Meter A). Open Cut - 50 Meter	9,135 Meter
4	<u>Pembatalan</u> / Pengurangan - Jumlah Jarak Fiber (Anggaran) A1). Backhaul (Penggalur Jaringan) - 620 Meter A2). GPON - 250 Meter	870 Meter
5	<u>Permohonan Baharu</u> Penambahan Jarak Fiber (Anggaran) B1). GPON - 897 Meter B2). GPON - 153 Meter B3). Backhaul (Penggalur Jaringan - 835 Meter	1,885 Meter
	JUMLAH KESELURUHAN JARAK (BIL. 3 & 5 B1-B3)	10,150 Meter

## 2. PETA PENANDAAN LOKASI *PLINTH* KABINET (PoP) - LALUAN ASAL



 SEKOLAH KEBANGSAAN SERI BANDI (TBA2037)

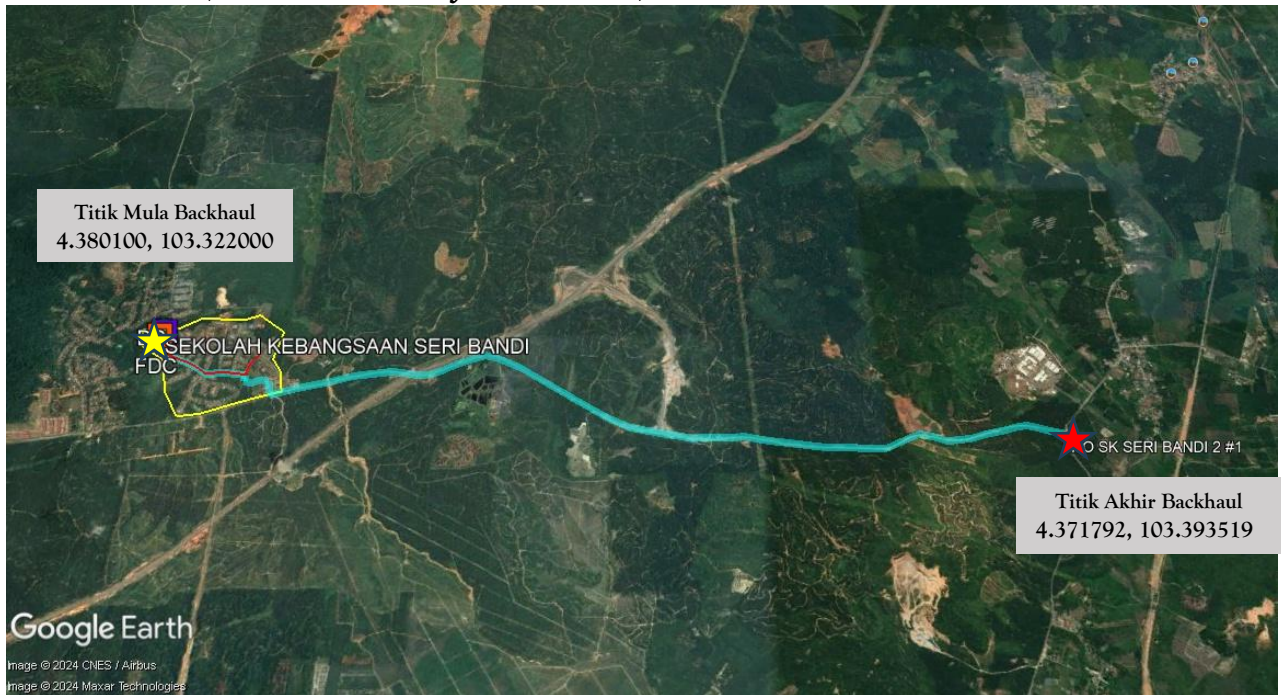
 POP

### 3. GAMBAR LOKASI *PLINTH* KABINET (PoP)



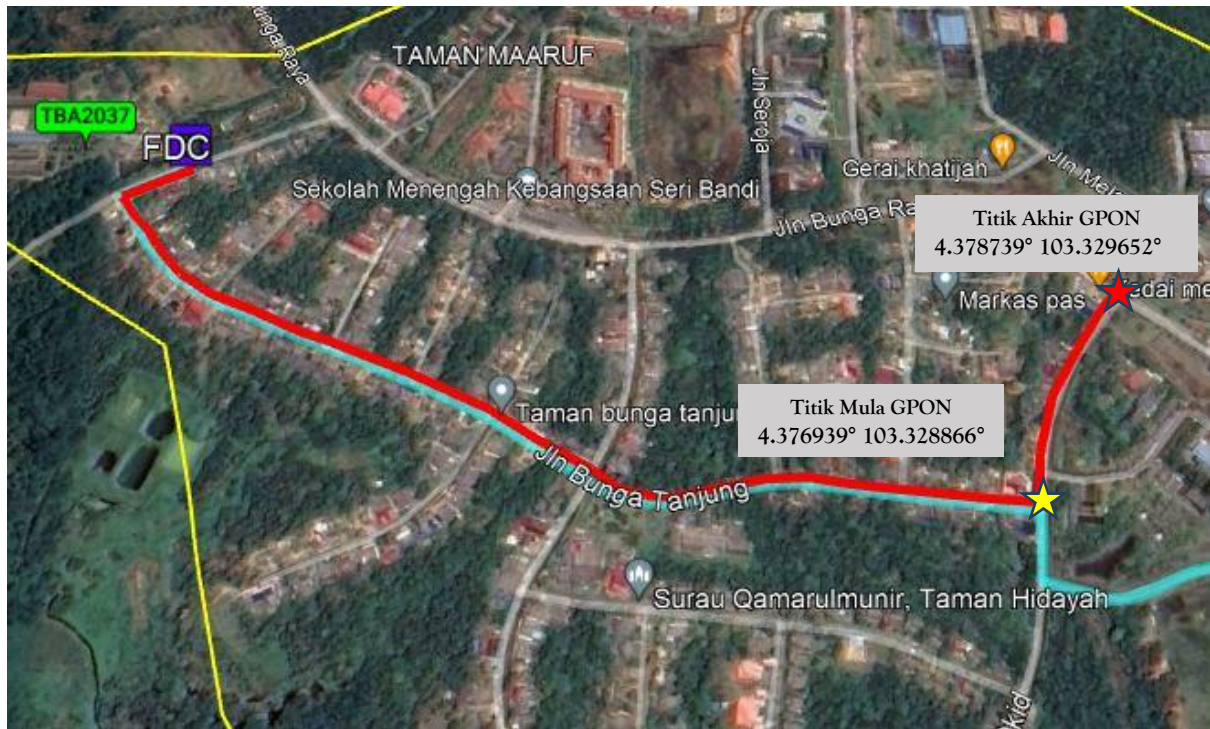
## 4. CADANGAN LALUAN KABEL FIBER POLE (ANGGARAN)

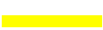







### BACKHAUL (PENGGALUR JARINGAN)



- Kawasan Sempadan Fiber Servis
- Laluan Kabel Fiber (Main GPON)
- Laluan Kabel Fiber (Backhaul)
- Laluan Kabel Fiber (Backhaul)
- Sekolah
- POP
- ★ Titik Mula Fiber
- ★ Titik Akhir Fiber

GPON-LALUAN ASAL



-  Kawasan Sempadan Fiber Servis
-  Laluan Kabel Fiber (Main GPON)
-  Laluan Kabel Fiber (Backhaul)
-  Laluan Kabel Fiber (Backhaul)
-  Sekolah
-  POP
-  Titik Mula Fiber
-  Titik Akhir Fiber

**PENYAMBUNGAN LALUAN FIBER (GPON)**



- Kawasan Sempadan Fiber Servis
- Laluan Kabel Fiber (Main GPON)
- Laluan Kabel Fiber (Backhaul)
- Laluan Kabel Fiber (Backhaul)
- Sekolah
- POP
- ★ Titik Mula Fiber
- ★ Titik Akhir Fiber

## 5. CADANGAN JADUAL & SKOP KERJA AWAL PELAKSANAAN PoP *PLINTH* KABINET

Bil	Perkara	Hari	1	2	3	4	5	6	7	8	9	10	11	12	13	14
1	<u>Kerja Civil, Teknikal dan, Elektrikal</u>															
1.1	Persiapan di Tapak	1														
1.2	Kerja Pemasangan <i>Plinth</i> PoP	1														
1.3	Kerja Pemasangan Kabinet, FDC & rectifier	1														

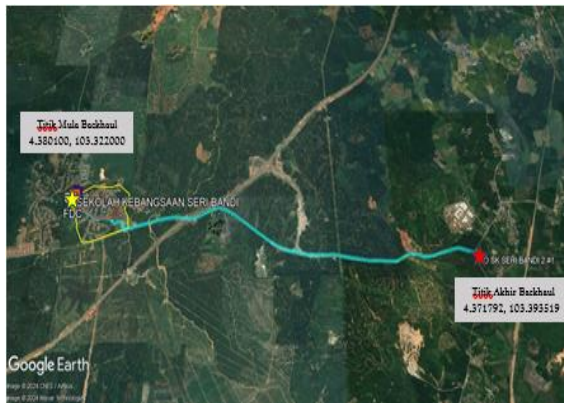
**6. CADANGAN JADUAL & SKOP KERJA PELAKSANAAN FIBER**

Bil	Perkara	Bulan /Minggu												
		Apr 2024			Mei 2024			Jun 2024						
		Minggu 3-4			Minggu 1-4			Minggu 1-2		Minggu 3-4				
1	Persiapan di Tapak	■												
2	Kerja Pengesahan Kabel	■												
3	Kerja Pengorekan		■	■										
4	Kerja Rentang Kabel				■	■	■							
5	Kerja Menimbus Tanah							■	■					
6	Kerja Penurapan Jalan/Pembersihan Tapak									■	■			
7	<i>Integration, Testing &amp; Commissioning</i>											■	■	■
8	Selesai													■

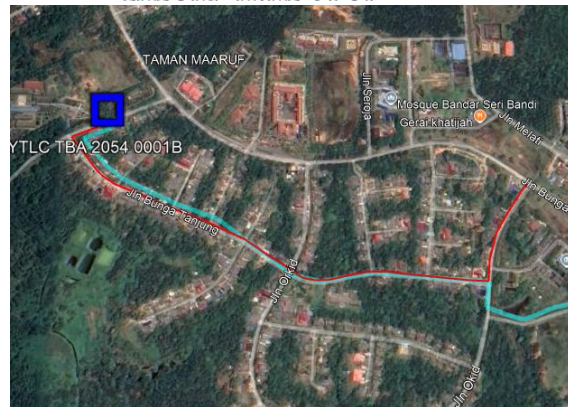
**MAKLUMAT LALUAN ASAL FIBER**

	NAMA JALAN	DAERAH	KAEDAH KERJA	KOORDINAT MULA	KOORDINAT AKHIR	JARAK (METER)
A	JALAN TERATAI	KEMAMAN	Plinth	4.380100, 103.322000		1 X 1 Meter
A	JALAN TERATAI	KEMAMAN	Kabinet	4.380100, 103.322000		1 X 1 Meter
A1	JALAN TERATAI, JALAN BUNGA TANJUNG, JALAN OKID, JALAN JERANGAU-JABOR PENGHANTAR 2	KEMAMAN	Aerial Fiber Routing Backhaul (Anggaran)	4.380100, 103.322000	4.371792, 103.393519	8,835 Meter (Anggaran)
A2	Jalan Orkid	KEMAMAN	Aerial Fiber Routing GPON (Anggaran)	4.376939, 103.328866	4.378739, 103.329652	250 Meter (Anggaran)
A3	LINTASAN JAMBATAN, JALAN JERANGAU-JABOR PENGHANTAR 2	KEMAMAN	Open Cut	4.377036, 103.342122	4.376983, 103.342592	50 Meter
<b>JUMLAH JARAK (PERMOHONAN TERDAHULU (TELAH TERIMA KELULUSAN PERMIT))</b>						<b><u>JUMLAH 9,135 METER</u></b>

**LALUAN ASAL FIBER**



**LALUAN ASAL GPON**



**OPEN CUT**



**LALUAN PERUBAHAN FIBER - PEMBATALAN JARAK.**

	NAMA JALAN	DAERAH	KAEDAH KERJA	KOORDINAT MULA	KOORDINAT AKHIR	JARAK (METER)
A1	Jalan Bunga Tanjung, Jalan Orkid	KEMAMAN	Aerial Fiber Routing (Anggaran)	4.377136° 103.325405°	4.376330° 103.328823°	620 Meter (Anggaran)
A2	Jalan Orkid	KEMAMAN	Aerial Fiber Routing GPON (Anggaran)	4.376939, 103.328866	4.378739, 103.329652	250 Meter (Anggaran)

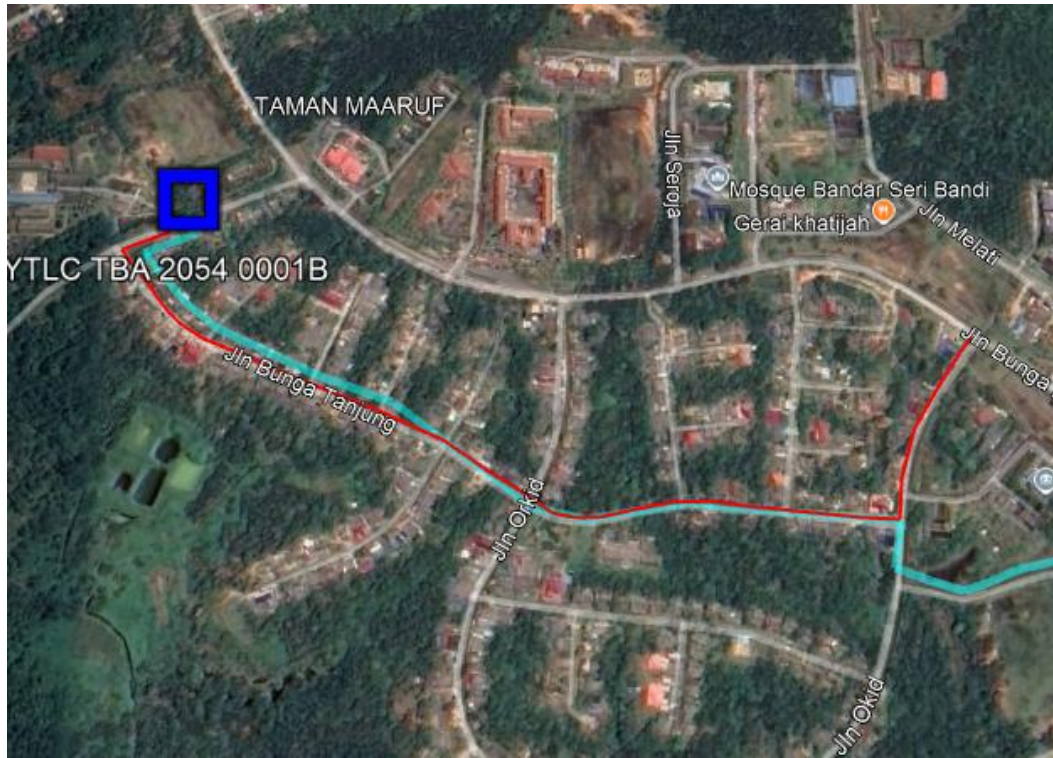
**LALUAN ASAL FIBER - BACKHAUL**



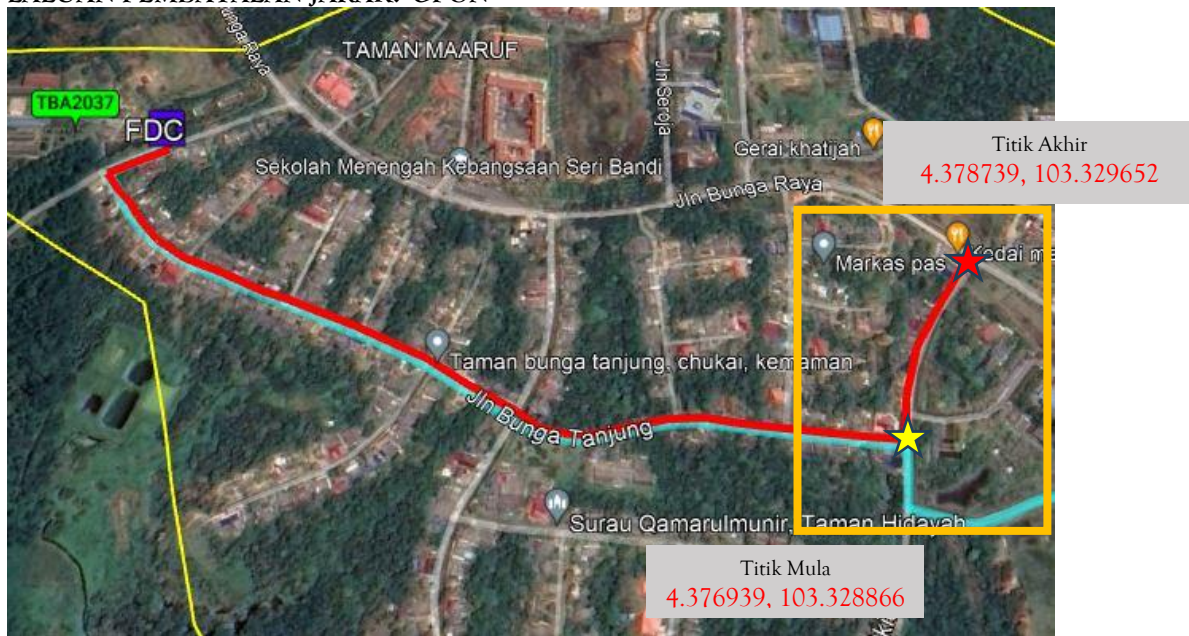
**LALUAN PEMBATALAN JARAK.- BACKHAUL**



LALUAN ASAL GPON



LALUAN PEMBATALAN JARAK.- GPON



# PERMOHONAN PENAMBAHAN JARAK FIBER

## LALUAN PENAMBAHAN JARAK.- GPON



## LALUAN PENAMBAHAN JARAK.- BACKHAUL



## Cadangan Pelaksanaan

Bil	Perkara	Kuantiti
1	<b>Jumlah Cadangan Fiber Pole (Anggaran)</b> 41 poles	41
2	<b>Jumlah Jarak Fiber Pole (Anggaran)</b> Backhaul - 835 Meter GPON - 1050 Meter	1.885 km

B1	Jalan Teratai, Jalan Bunga Raya, Jalan Seroja	KEMAMAN	Aerial Fiber Routing GPON (Anggaran)	4.380100, 103.322000	4.381823° 103.326306°	897 Meter (Anggaran)
B2	Jalan Bunga Tanjung 4	KEMAMAN	Aerial Fiber Routing GPON (Anggaran)	4.377742° 103.324667°	4.376713° 103.323792°	153 Meter (Anggaran)
B3	Jalan Orkid	KEMAMAN	Aerial Fiber Routing Backhaul (Anggaran)	4.376369° 103.328882°	4.377136° 103.325405°	835 Meter (Anggaran)
<b>JUMLAH JARAK PERMOHONAN BAHARU -PENAMBAHAN JARAK</b>						<b>ANGGARAN JUMLAH <u>1,885 METER</u></b>

### GAMBARAJAH LALUAN - BACKHAUL





**GAMBARAJAH LALUAN - GPON**



*-Tamat-*