

BUTIRAN JALAN TERLIBAT

A). Maklumat Permohonan Asal:

2.1	NAMA JALAN	DAERAH	KAEDAH KERJA	KOORDINAT MULA	KOORDINAT AKHIR	JARAK (METER)
A	JALAN KG. KG. BARU RASAU KERTEH 5	DUNGUN	Plinth	4.576940° 103.329240°		1 X 1 Meter
A	JALAN KG. KG. BARU RASAU KERTEH 5	DUNGUN	Kabinet	4.576940° 103.329240°		1 X 1 Meter
A1	JALAN KG. KG. BARU RASAU KERTEH 5 JALAN JERAGAU - JABUR PENGHANTAR 4	DUNGUN	Aerial Fiber Routing Backhaul (Anggaran)	4.576940° 103.329240°	4.598502° 103.344283°	3021 Meter (Anggaran)
A2	JALAN KG. KG. BARU RASAU KERTEH 5	DUNGUN	Aerial Fiber Routing GPON (Anggaran)	4.576940° 103.329240°	4.580290° 103.326894°	2400 Meter (Anggaran)
A3	TNB PYLON	DUNGUN	HDD	4.598502° 103.344283°	4.597300° 103.343405°	180 Meter (Anggaran)
A4	MENYEBERANGI JALAN	DUNGUN	HDD	4.585235° 103.335617°	4.584886° 103.335636°	50 Meter (Anggaran)
JUMLAH JARAK (PERMOHONAN TERDAHULU (TELAH TERIMA KELULUSAN PERMIT))						JUMLAH 5651 METER

B). Maklumat Permohonan Baharu – Penambahan Jarak:

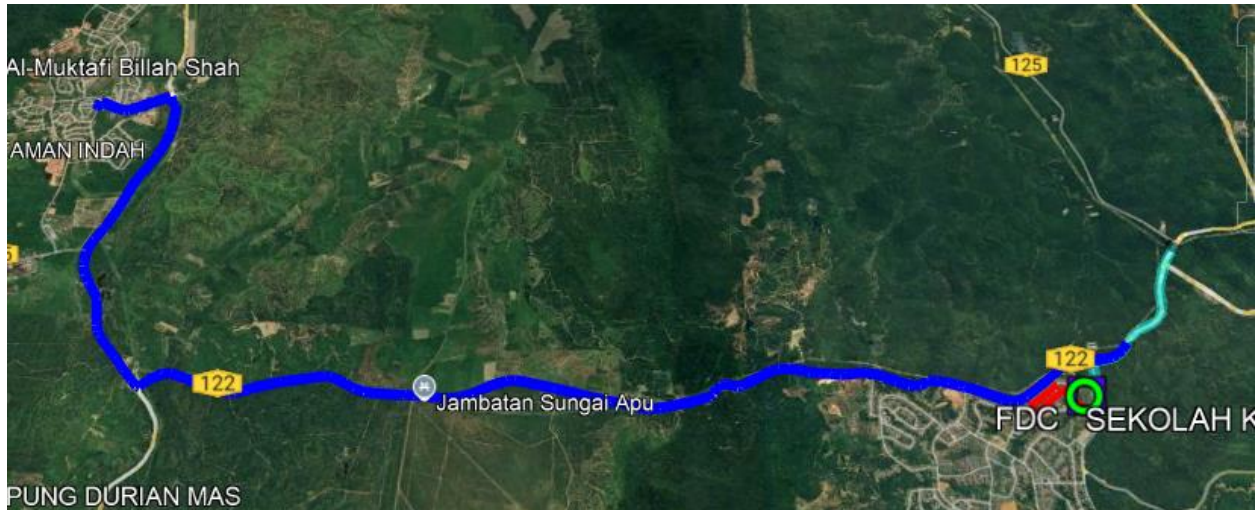
B1	Route122, Route 14, Jlnn Sultan Zainal Abidin 1, Jln Sheikh Hassan	DUNGUN	Aerial Fiber Routing Trunk (Anggaran)	4.585235° 103.335617°	4.618157° 103.206349°	19,220Meter (Anggaran)
B2	TNB Pylon	DUNGUN	Opencut	4.581228° 103.305112°	4.581251° 103.304986°	30 Meter
B3	TNB Pylon	DUNGUN	Opencut	4.580186° 103.219720°	4.579956° 103.219470°	45 Meter
B4	TNB Pylon	DUNGUN	Opencut	4.604971° 103.212682°	4.606020° 103.213055°	135 Meter
B5	Crossing Road	DUNGUN	HDD	4.620543° 103.216043°	4.620275° 103.215580°	70 Meter
JUMLAH JARAK PERMOHONAN BAHARU - PENAMBAHAN JARAK						ANGGARAN JUMLAH 19,500 METER

Maklumat Pengurangan Jarak Fiber Daripada 2400 Meter Kepada 1740 Meter (Rujuk Maklumat A2)

	NAMA JALAN	DAERAH	KAEDAH KERJA	KOORDINAT MULA	KOORDINAT AKHIR	JARAK (METER)
	JALAN KG. KG. BARU RASAU KERTEH 5	DUNGUN	Aerial Fiber Routing GPON (Anggaran)	4.576940° 103.329240°	4.580290° 103.326894°	1740 Meter (Anggaran)

CADANGAN TEKNIKAL UNTUK

SEKOLAH KEBANGSAAN KG. BARU RASAU KERTEH 5



MAKLUMAT CADANGAN TEKNIKAL

Nama Site:	Sekolah Kebangsaan Kg. Baru Rasau Kerteh 5
Site ID:	TBA2049
Lokasi PoP Kabinet:	Jalan Kg. Baru Rasau Kerteh 5
GPS Koordinat:	4.576940 103.329240
Lokasi Laluan Fiber	Jalan Kg. Baru Rasau Kerteh 5 Jalan Jerangau - Jabor Penghantar 4 Jalan Delima
GPS Koordinat Backhaul: (Titik Mula-Anggaran)	4.576940 103.329240
GPS Koordinat Backhaul: (Titik Akhir-Anggaran)	4.598502° 103.344283
GPS Koordinat GPON: (Titik Mula-Anggaran)	4.576940 103.329240
GPS Koordinat GPON: (Titik Akhir-Anggaran)	4.580290° 103.326894°
GPS Koordinat Trunk: (Titik Mula-Anggaran)	4.585235° 103.335617°
GPS Koordinat Trunk: (Titik Akhir-Anggaran)	4.618157° 103.206349°
Tarikh:	26/09/2024

Kandungan:

1. Ringkasan Pelaksanaan
2. Peta Penandaan Lokasi (Plinth Kabinet)
3. Gambar Lokasi (*Plinth* Kabinet)
4. Cadangan Laluan Kabel Fiber Pole
5. Cadangan Jadual & Skop Kerja Pelaksanaan PoP *Plinth* Kabinet
6. Cadangan Jadual & Skop Kerja Pelaksanaan Fiber

1. RINGKASAN PELAKSANAAN KESELURUHAN

Cadangan Pelaksanaan Termasuk Permohonan Baharu Penambahan Jarak dan Pengurangan Jarak

Bil	Perkara	Kuantiti
1	PoP <i>Plinth</i> Kabinet Satu (1) unit	1
2	Jumlah Cadangan Fiber Pole 710 poles	710
3	<u>Permohonan Asal</u> - Jumlah Keseluruhan Jarak Fiber Pole (Anggaran) A). Backhaul (Panggalur Jaringan - 3021 Meter A). GPON - 2400 Meter A). HDD - 230 Meter	5651 Meter
4	<u>Perubahan</u> - Jumlah Jarak Fiber Pole (Anggaran) A). GPON - 1740 Meter	1740 Meter
5	<u>Permohonan Baharu</u> Penambahan Jarak Fiber (Anggaran) B). Penyambungan Fiber Panggalur Jaringan (Trunk) - 19,220 Meter B). Opencut - 210 Meter B). HDD - 70 Meter	19,500 Meter
	JUMLAH KESELURUHAN PERMOHONAN JARAK (BIL. 4 & 5)	21,240 Meter

2. PETA PENANDAAN LOKASI *PLINTH* KABINET (PoP) - LALUAN ASAL



 SEKOLAH KEBANGSAAN KG. BARU RASAU KERTEH 5 (TBA2049)

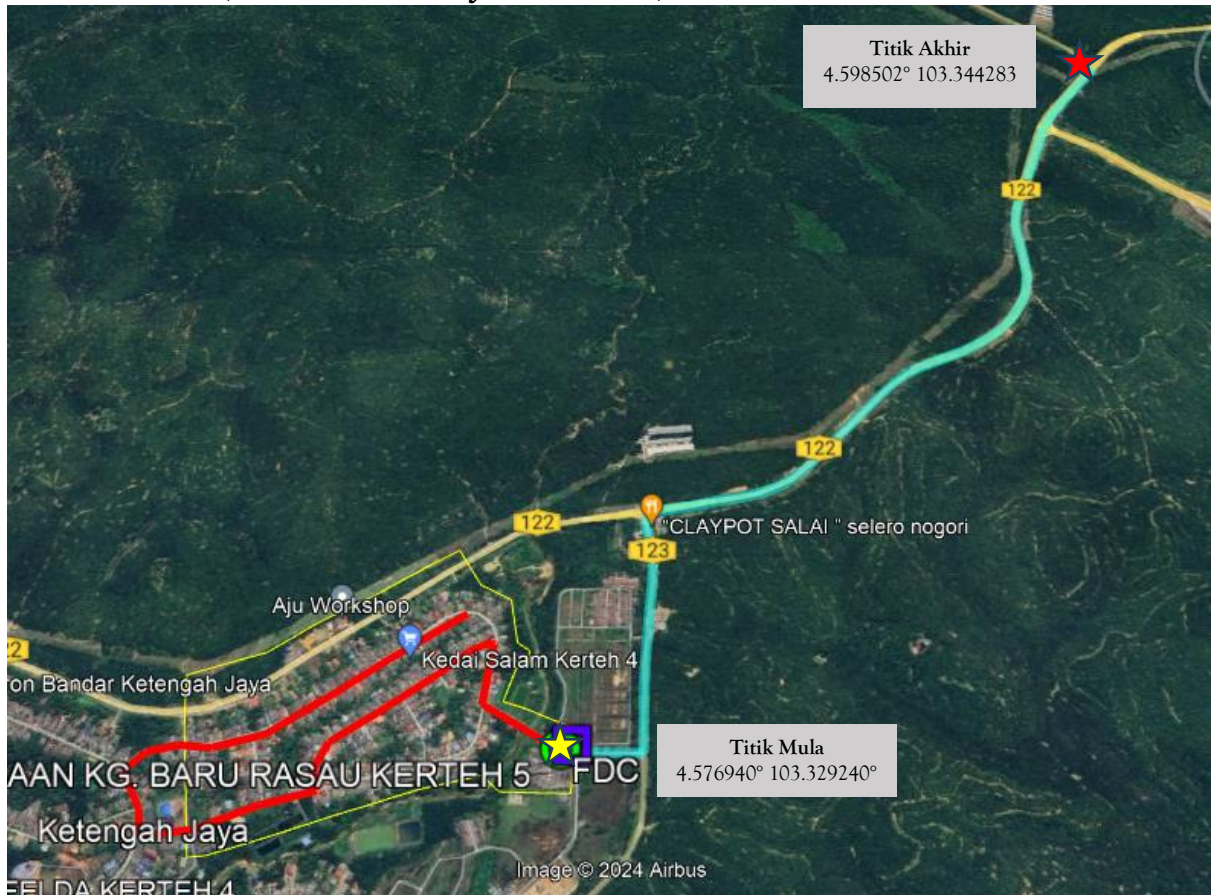
 POP

3. GAMBAR LOKASI *PLINTH* KABINET (PoP)



4. CADANGAN LALUAN KABEL FIBER POLE (ANGGARAN)

BACKHAUL (PENGGALUR JARINGAN)



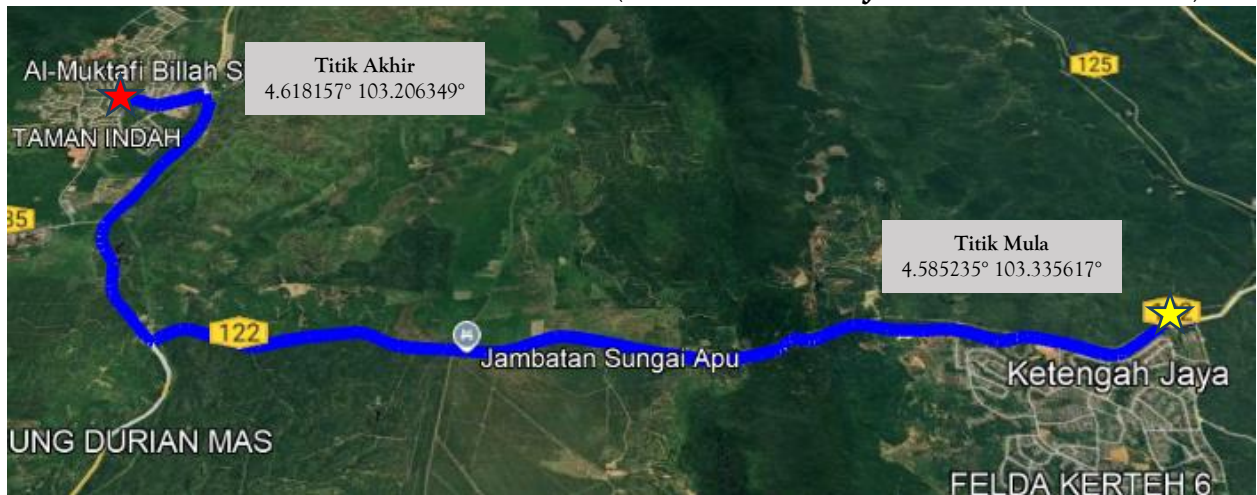
- Kawasan Sempadan Fiber Servis
- Laluan Kabel Fiber (Main GPON)
- Laluan Kabel Fiber (Backhaul)
- Laluan Kabel Fiber (Backhaul)
- Sekolah
- POP
- ★ Titik Mula Fiber
- ★ Titik Akhir Fiber

GPON-LALUAN ASAL



- Kawasan Sempadan Fiber Servis
- Laluan Kabel Fiber (Main GPON)
- Laluan Kabel Fiber (Backhaul)
- Laluan Kabel Fiber (Backhaul)
- Sekolah
- POP
- ★ Titik Mula Fiber
- ★ Titik Akhir Fiber

PENYAMBUNGAN LALUAN FIBER (PENGGALUR JARINGAN-TRUNK)



- Kawasan Sempadan Fiber Servis
- Laluan Kabel Fiber (Main GPON)
- Laluan Kabel Fiber (Backhaul)
- Laluan Kabel Fiber (Backhaul)

- Sekolah
- POP
- Titik Mula Fiber
- Titik Akhir Fiber

5. CADANGAN JADUAL & SKOP KERJA AWAL PELAKSANAAN PoP *PLINTH* KABINET

Bil	Perkara	Hari	1	2	3	4	5	6	7	8	9	10	11	12	13	14
1	<u>Kerja Civil, Teknikal dan, Elektrikal</u>															
1.1	Persiapan di Tapak	1														
1.2	Kerja Pemasangan <i>Plinth</i> PoP	1														
1.3	Kerja Pemasangan Kabinet, FDC & rectifier	1														

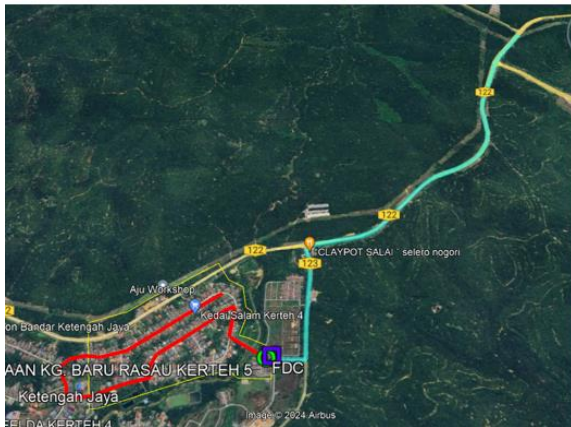
6. CADANGAN JADUAL & SKOP KERJA PELAKSANAAN FIBER

Bil	Perkara	Bulan /Minggu											
		Nov 2024			Dis 2024			Jan 2025					
		Minggu 3-4			Minggu 1-4			Minggu 1-2		Minggu 3-4			
1	Persiapan di Tapak	■											
2	Kerja Pengesahan Kabel	■											
3	Kerja Pengorekan		■	■									
4	Kerja Rentang Kabel				■	■	■						
5	Kerja Menimbus Tanah							■	■				
6	Kerja Penurapan Jalan/Pembersihan Tapak									■	■		
7	<i>Integration, Testing & Commissioning</i>											■	■
8	Selesai												■

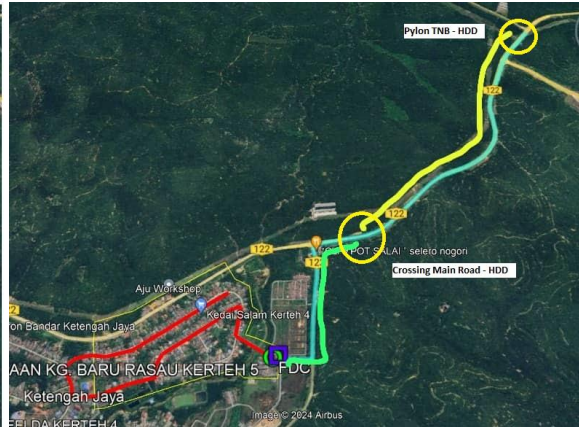
MAKLUMAT LALUAN ASAL FIBER

2.1	NAMA JALAN	DAERAH	KAEDAH KERJA	KOORDINAT MULA	KOORDINAT AKHIR	JARAK (METER)
A	JALAN KG. KG. BARU RASAU KERTEH 5	DUNGUN	Plinth	4.576940° 103.329240°		1 X 1 Meter
A	JALAN KG. KG. BARU RASAU KERTEH 5	DUNGUN	Kabinet	4.576940° 103.329240°		1 X 1 Meter
A	JALAN KG. KG. BARU RASAU KERTEH 5 JALAN JERAGAU – JABUR PENGHANTAR 4	DUNGUN	Aerial Fiber Routing Backhaul (Anggaran)	4.576940° 103.329240°	4.598502° 103.344283°	3021 Meter (Anggaran)
A	JALAN KG. KG. BARU RASAU KERTEH 5	DUNGUN	Aerial Fiber Routing GPON (Anggaran)	4.576940° 103.329240°	4.580290° 103.326894°	2400 Meter (Anggaran)
A	TNB PYLON	DUNGUN	HDD	4.598502° 103.344283°	4.597300° 103.343405°	180 Meter (Anggaran)
A	MENYEBERANGI JALAN	DUNGUN	HDD	4.585235° 103.335617°	4.584886° 103.335636°	50 Meter (Anggaran)
JUMLAH JARAK PERMOHONAN						5651 Meter

LALUAN ASAL FIBER



KAEDAH HDD



Crossing Main Road – HDD (4.585117° 103.335713°)



Pylon TNB – HDD (4.597779° 103.343852°)

LALUAN PERUBAHAN FIBER-PENGURANGAN JARAK.

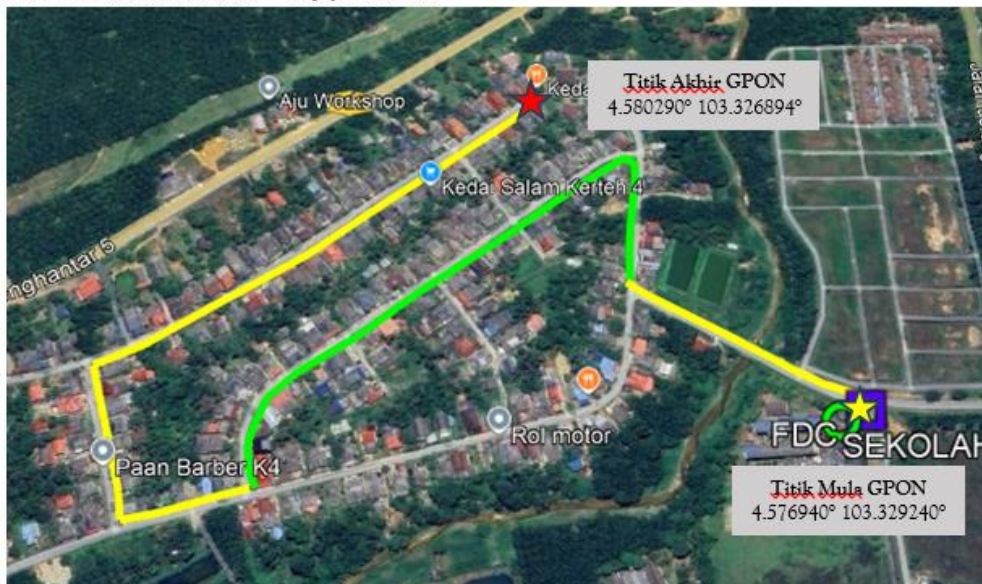
2.1	NAMA JALAN	DAERAH	KAEDAH KERJA	KOORDINAT MULA	KOORDINAT AKHIR	JARAK (METER)
A	JALAN KG. KG. BARU RASAU KERTEH 5	DUNGUN	Aerial Fiber Routing GPON (Anggaran)	4.576940° 103.329240°	4.580290° 103.326894°	2400 Meter (Anggaran)

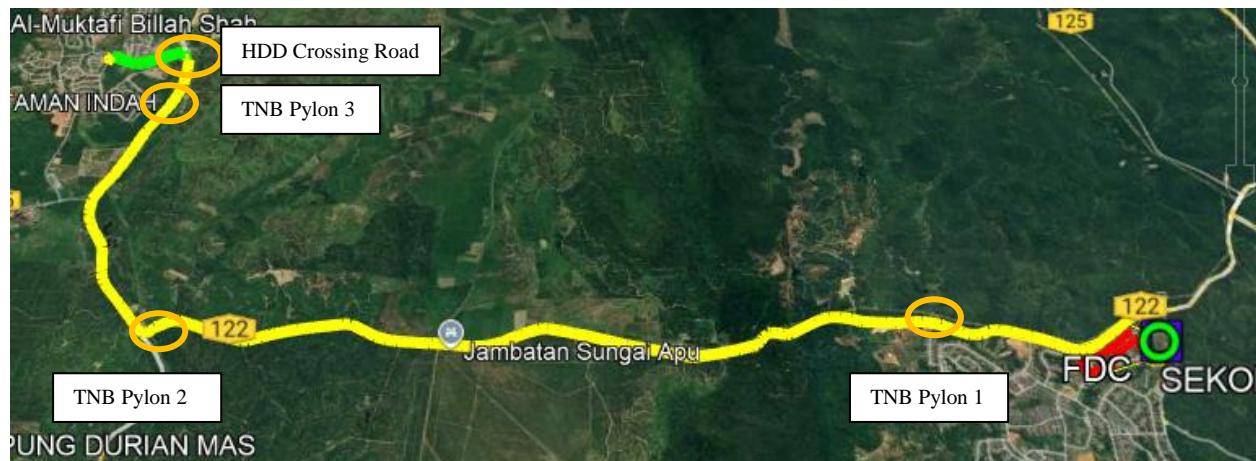
Laluan Asal GPON



	NAMA JALAN	DAERAH	KAEDAH KERJA	KOORDINAT MULA	KOORDINAT AKHIR	JARAK (METER)
B).	JALAN KG. KG. BARU RASAU KERTEH 5	DUNGUN	Aerial Fiber Routing GPON (Anggaran)	4.576940° 103.329240°	4.580290° 103.326894°	1740 Meter (Anggaran)

Laluan Baru GPON - 1740 Meter



PERMOHONAN PENAMBAHAN JARAK FIBER

Laluan Kanan Jalan - **Kuning**

Laluan Kiri Jalan - **Hijau**

	NAMA JALAN	DAERAH	KAEDAH KERJA	KOORDINAT MULA	KOORDINAT AKHIR	JARAK (METER)
B).	Route122, Route 14, Jlnn Sultan Zainal Abidin 1, Jln Sheikh Hassan	DUNGUN	Aerial Fiber Routing Backhaul (Anggaran)	4.576940° 103.329240°	4.598502° 103.344283°	19,220 Meter (Anggaran)
B).	TNB Pylon	DUNGUN	Opencut	4.581228° 103.305112°	4.581251° 103.304986°	30 Meter
B).	TNB Pylon	DUNGUN	Opencut	4.580186° 103.219720°	4.579956° 103.219470°	45 Meter
B).	TNB Pylon	DUNGUN	Opencut	4.604971° 103.212682°	4.606020° 103.213055°	135 Meter
B).	Crossing Road	DUNGUN	HDD	4.620543° 103.216043°	4.620275° 103.215580°	70 Meter
JUMLAH JARAK PERMOHONAN						19,500 Meter

Cadangan Pelaksanaan

Bil	Perkara	Kuantiti
1	Jumlah Cadangan Fiber Pole (Anggaran) 565 poles	565
2	Jumlah Jarak Fiber Pole (Anggaran) Trunk - 19220 Meter Opencut 1 - 30 Meter Opencut 2 - 45 Meter Opencut 3 - 135 Meter	19,500 Meter

TNB Pylon
Cadangan kerja – Opencut



4.581229° 103.305042°



4.580069° 103.219658°



4.605622° 103.212785°

HDD - Crossing Road



4.620424° 103.215834°

-Tamat-