

BUTIRAN JALAN TERLIBAT

A). Maklumat Permohonan Asal:

2.1	NAMA JALAN	DAERAH	KAEDAH KERJA	KOORDINAT MULA	KOORDINAT AKHIR	JARAK (METER)
A	JALAN KG. KG. BARU RASAU KERTEH 5	DUNGUN	Plinth	4.576940° 103.329240°		1 X 1 Meter
A	JALAN KG. KG. BARU RASAU KERTEH 5	DUNGUN	Kabinet	4.576940° 103.329240°		1 X 1 Meter
A1	JALAN KG. KG. BARU RASAU KERTEH 5 JALAN JERAGAU - JABUR PENGHANTAR 4	DUNGUN	Aerial Fiber Routing Backhaul (Anggaran)	4.576940° 103.329240°	4.598502° 103.344283°	3021 Meter (Anggaran)
A2	JALAN KG. KG. BARU RASAU KERTEH 5	DUNGUN	Aerial Fiber Routing GPON (Anggaran)	4.576940° 103.329240°	4.580290° 103.326894°	2400 Meter (Anggaran)
A3	TNB PYLON	DUNGUN	HDD	4.598502° 103.344283°	4.597300° 103.343405°	180 Meter (Anggaran)
A4	MENYEBERANGI JALAN	DUNGUN	HDD	4.585235° 103.335617°	4.584886° 103.335636°	50 Meter (Anggaran)
JUMLAH JARAK (PERMOHONAN TERDAHULU (TELAH TERIMA KELULUSAN PERMIT))						JUMLAH 5651 METER

B). Maklumat Permohonan Baharu - Penambahan Jarak:

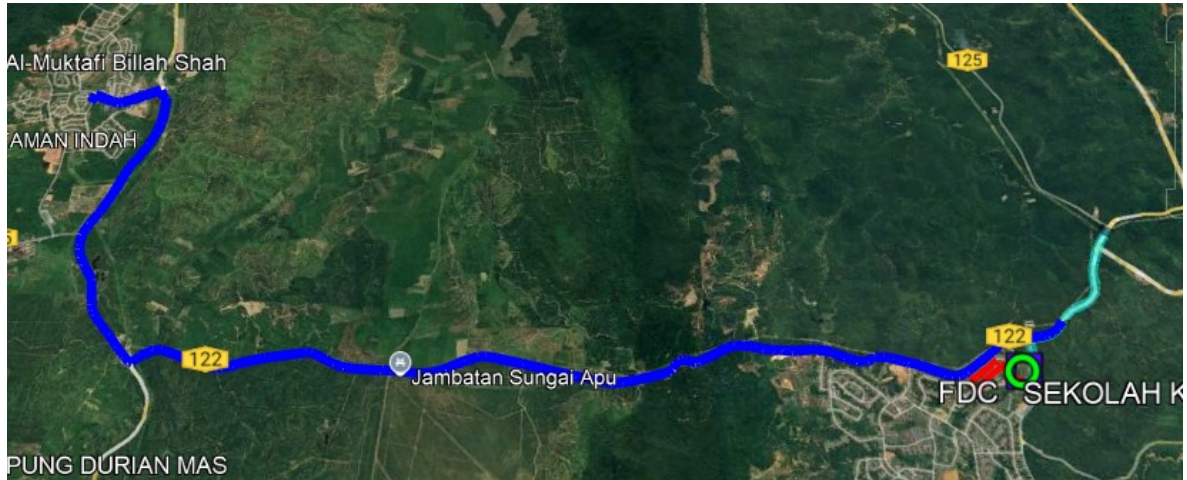
B1	Route122, Route 14, Jlnn Sultan Zainal Abidin 1, Jln Sheikh Hassan	DUNGUN	Aerial Fiber Routing Trunk (Anggaran)	4.585235° 103.335617°	4.618157° 103.206349°	19,220Meter (Anggaran)
B2	TNB Pylon	DUNGUN	Opencut	4.581228° 103.305112°	4.581251° 103.304986°	30 Meter
B3	TNB Pylon	DUNGUN	Opencut	4.580186° 103.219720°	4.579956° 103.219470°	45 Meter
B4	TNB Pylon	DUNGUN	Opencut	4.604971° 103.212682°	4.606020° 103.213055°	135 Meter
B5	Crossing Road	DUNGUN	HDD	4.620543° 103.216043°	4.620275° 103.215580°	70 Meter
JUMLAH JARAK PERMOHONAN BAHARU - PENAMBAHAN JARAK						ANGGARAN JUMLAH 19,500 METER

Maklumat Pengurangan Jarak Fiber Daripada 2400 Meter Kepada 1740 Meter (**Rujuk Maklumat A2**)

	NAMA JALAN	DAERAH	KAEDAH KERJA	KOORDINAT MULA	KOORDINAT AKHIR	JARAK (METER)
	JALAN KG. KG. BARU RASAU KERTEH 5	DUNGUN	Aerial Fiber Routing GPON (Anggaran)	4.576940° 103.329240°	4.580290° 103.326894°	1740 Meter (Anggaran)

CADANGAN TEKNIKAL UNTUK

SEKOLAH KEBANGSAAN KG. BARU RASAU KERTEH 5



MAKLUMAT CADANGAN TEKNIKAL

Nama Site:	Sekolah Kebangsaan Kg. Baru Rasau Kerteh 5
Site ID:	TBA2049
Lokasi PoP Kabinet:	Jalan Kg. Baru Rasau Kerteh 5
GPS Koordinat:	4.576940 103.329240
Lokasi Laluan Fiber	Jalan Kg. Baru Rasau Kerteh 5 Jalan Jerangau - Jabor Penghantar 4 Jalan Delima
GPS Koordinat Backhaul: (Titik Mula-Anggaran)	4.576940 103.329240
GPS Koordinat Backhaul: (Titik Akhir-Anggaran)	4.598502° 103.344283
GPS Koordinat GPON: (Titik Mula-Anggaran)	4.576940 103.329240
GPS Koordinat GPON: (Titik Akhir-Anggaran)	4.580290° 103.326894°
GPS Koordinat Trunk: (Titik Mula-Anggaran)	4.585235° 103.335617°
GPS Koordinat Trunk: (Titik Akhir-Anggaran)	4.618157° 103.206349°
Tarikh:	26/09/2024

Kandungan:

1. Ringkasan Pelaksanaan
2. Peta Penandaan Lokasi (Plinth Kabinet)
3. Gambar Lokasi (*Plinth* Kabinet)
4. Cadangan Laluan Kabel Fiber Pole
5. Cadangan Jadual & Skop Kerja Pelaksanaan PoP *Plinth* Kabinet
6. Cadangan Jadual & Skop Kerja Pelaksanaan Fiber


1. RINGKASAN PELAKSANAAN KESELURUHAN

Cadangan Pelaksanaan Termasuk Permohonan Baharu Penambahan Jarak dan Pengurangan Jarak

Bil	Perkara	Kuantiti
1	PoP <i>Plinth</i> Kabinet Satu (1) unit	1
2	Jumlah Cadangan Fiber Pole 710 poles	710
3	<u>Permohonan Asal</u> - Jumlah Keseluruhan Jarak Fiber Pole (Anggaran) A). Backhaul (Penggalur Jaringan - 3021 Meter A). GPON - 2400 Meter A). HDD - 230 Meter	5651 Meter
4	<u>Perubahan</u> - Jumlah Jarak Fiber Pole (Anggaran) A). GPON - 1740 Meter	1740 Meter
5	<u>Permohonan Baharu</u> Penambahan Jarak Fiber (Anggaran) B). Penyambungan Fiber Penggalur Jaringan (Trunk) - 19,220 Meter B). Opencut - 210 Meter B). HDD - 70 Meter	19,500 Meter
	JUMLAH KESELURUHAN PERMOHONAN JARAK (BIL. 4 & 5)	21,240 Meter

2. PETA PENANDAAN LOKASI *PLINTH* KABINET (PoP) - LALUAN ASAL



 SEKOLAH KEBANGSAAN KG. BARU RASAU KERTEH 5 (TBA2049)

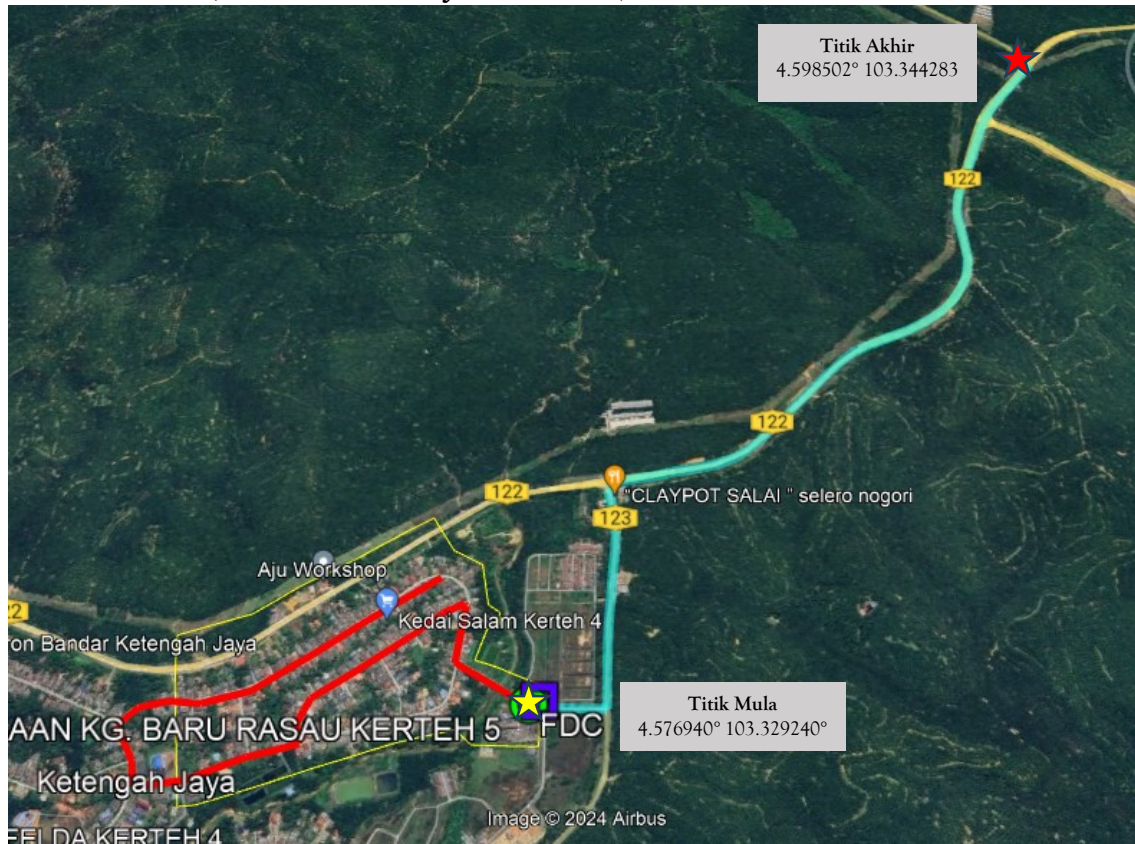
 POP

3. GAMBAR LOKASI *PLINTH* KABINET (PoP)



4. CADANGAN LALUAN KABEL FIBER POLE (ANGGARAN)

BACKHAUL (PENGGALUR JARINGAN)

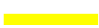









- Kawasan Sempadan Fiber Servis
- Laluan Kabel Fiber (Main GPON)
- Laluan Kabel Fiber (Backhaul)
- Laluan Kabel Fiber (Backhaul)

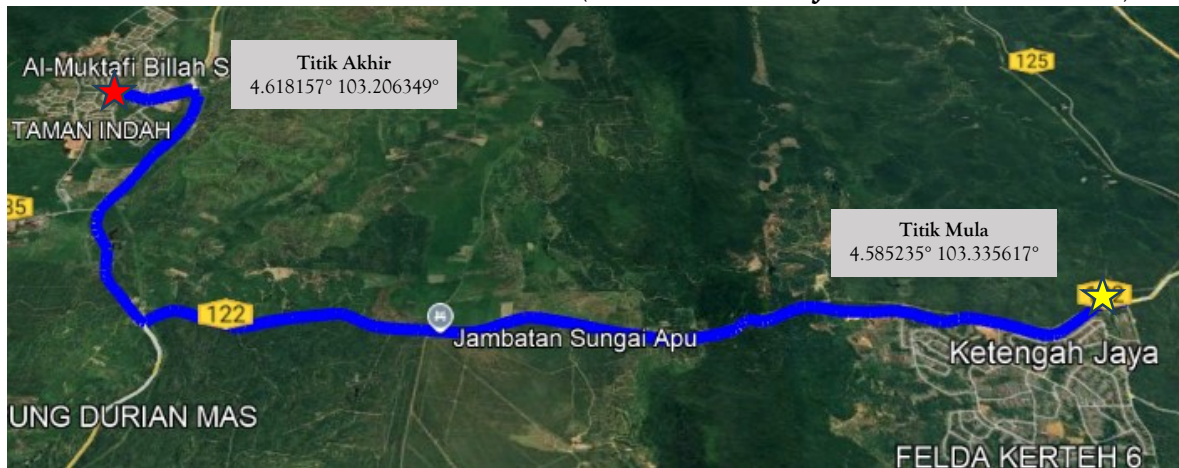
- Sekolah
- POP
- ★ Titik Mula Fiber
- ★ Titik Akhir Fiber

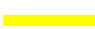






GPON-LALUAN ASAL



-  Kawasan Sempadan Fiber Servis
-  Laluan Kabel Fiber (Main GPON)
-  Laluan Kabel Fiber (Backhaul)
-  Laluan Kabel Fiber (Backhaul)
-  Sekolah
-  POP
-  Titik Mula Fiber
-  Titik Akhir Fiber

PENYAMBUNGAN LALUAN FIBER (PENGGALUR JARINGAN-TRUNK)



-  Kawasan Sempadan Fiber Servis
-  Laluan Kabel Fiber (Main GPON)
-  Laluan Kabel Fiber (Backhaul)
-  Laluan Kabel Fiber (Backhaul)
-  Sekolah
-  POP
-  Titik Mula Fiber
-  Titik Akhir Fiber

5. CADANGAN JADUAL & SKOP KERJA AWAL PELAKSANAAN PoP *PLINTH*KABINET

Bil	Perkara	Hari	1	2	3	4	5	6	7	8	9	10	11	12	13	14
1	<u>Kerja Civil, Teknikal dan, Elektrikal</u>															
1.1	Persiapan di Tapak	1														
1.2	Kerja Pemasangan <i>Plinth</i> PoP	1														
1.3	Kerja Pemasangan Kabinet, FDC & rectifier	1														

6. CADANGAN JADUAL & SKOP KERJA PELAKSANAAN FIBER

Bil	Perkara	Bulan /Minggu												
		Nov 2024			Dis 2024			Jan 2025						
		Minggu 3-4			Minggu 1-4			Minggu 1-2		Minggu 3-4				
1	Persiapan di Tapak	■												
2	Kerja Pengesahan Kabel	■												
3	Kerja Pengorekan		■	■										
4	Kerja Rentang Kabel				■	■	■							
5	Kerja Menimbus Tanah							■	■					
6	Kerja Penurapan Jalan/Pembersihan Tapak									■	■			
7	<i>Integration, Testing & Commissioning</i>											■	■	■
8	Selesai													■

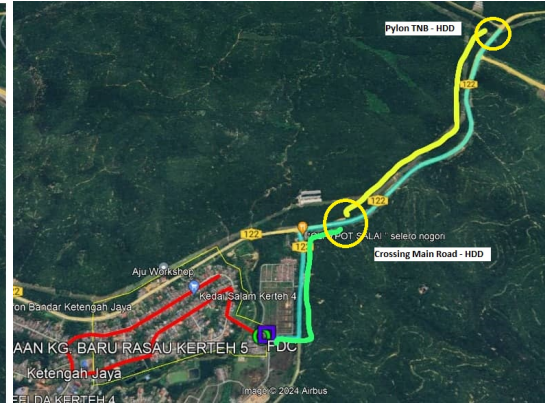
MAKLUMAT LALUAN ASAL FIBER

2.1	NAMA JALAN	DAERAH	KAEDAH KERJA	KOORDINAT MULA	KOORDINAT AKHIR	JARAK (METER)
A	JALAN KG. KG. BARU RASAU KERTEH 5	DUNGUN	Plinth	4.576940° 103.329240°		1 X 1 Meter
A	JALAN KG. KG. BARU RASAU KERTEH 5	DUNGUN	Kabinet	4.576940° 103.329240°		1 X 1 Meter
A	JALAN KG. KG. BARU RASAU KERTEH 5 JALAN JERAGAU – JABUR PENGHANTAR 4	DUNGUN	Aerial Fiber Routing Backhaul (Anggaran)	4.576940° 103.329240°	4.598502° 103.344283°	3021 Meter (Anggaran)
A	JALAN KG. KG. BARU RASAU KERTEH 5	DUNGUN	Aerial Fiber Routing GPON (Anggaran)	4.576940° 103.329240°	4.580290° 103.326894°	2400 Meter (Anggaran)
A	TNB PYLON	DUNGUN	HDD	4.598502° 103.344283°	4.597300° 103.343405°	180 Meter (Anggaran)
A	MENYEBERANGI JALAN	DUNGUN	HDD	4.585235° 103.335617°	4.584886° 103.335636°	50 Meter (Anggaran)
JUMLAH JARAK PERMOHONAN						5651 Meter

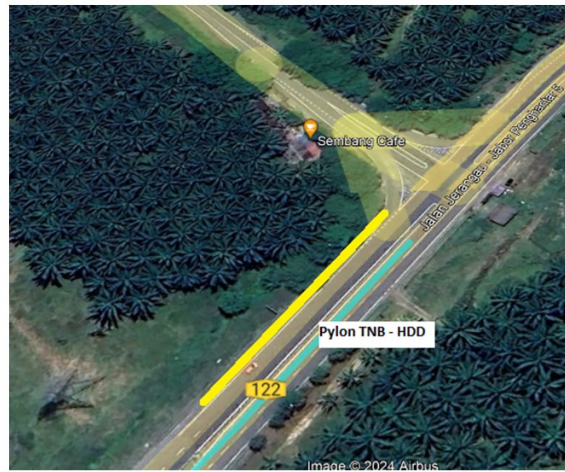
LALUAN ASAL FIBER



KAEDAH HDD



Crossing Main Road – HDD (4.585117° 103.335713°)



Pylon TNB – HDD (4.597779° 103.343852°)

LALUAN PERUBAHAN FIBER-PENGURANGAN JARAK.

2.1	NAMA JALAN	DAERAH	KAEDAH KERJA	KOORDINAT MULA	KOORDINAT AKHIR	JARAK (METER)
A	JALAN KG. KG. BARU RASAU KERTEH 5	DUNGUN	Aerial Fiber Routing GPON (Anggaran)	4.576940° 103.329240°	4.580290° 103.326894°	2400 Meter (Anggaran)

Laluan Asal GPON



	NAMA JALAN	DAERAH	KAEDAH KERJA	KOORDINAT MULA	KOORDINAT AKHIR	JARAK (METER)
B).	JALAN KG. KG. BARU RASAU KERTEH 5	DUNGUN	Aerial Fiber Routing GPON (Anggaran)	4.576940° 103.329240°	4.580290° 103.326894°	1740 Meter (Anggaran)

Laluan Baru GPON - 1740 Meter



PERMOHONAN PENAMBAHAN JARAK FIBER



Laluan Kanan Jalan - **Kuning**

Laluan Kiri Jalan - **Hijau**

	NAMA JALAN	DAERAH	KAEDAH KERJA	KOORDINAT MULA	KOORDINAT AKHIR	JARAK (METER)
B).	Route122, Route 14, Jlnn Sultan Zainal Abidin 1, Jln Sheikh Hassan	DUNGUN	Aerial Fiber Routing Backhaul (Anggaran)	4.576940° 103.329240°	4.598502° 103.344283°	19,220 Meter (Anggaran)
B).	TNB Pylon	DUNGUN	Opencut	4.581228° 103.305112°	4.581251° 103.304986°	30 Meter
B).	TNB Pylon	DUNGUN	Opencut	4.580186° 103.219720°	4.579956° 103.219470°	45 Meter
B).	TNB Pylon	DUNGUN	Opencut	4.604971° 103.212682°	4.606020° 103.213055°	135 Meter
B).	Crossing Road	DUNGUN	HDD	4.620543° 103.216043°	4.620275° 103.215580°	70 Meter
JUMLAH JARAK PERMOHONAN						19,500 Meter

Cadangan Pelaksanaan

Bil	Perkara	Kuantiti
1	Jumlah Cadangan Fiber Pole (Anggaran) 565 poles	565
2	Jumlah Jarak Fiber Pole (Anggaran) Trunk - 19220 Meter Opencut 1 - 30 Meter Opencut 2 - 45 Meter Opencut 3 - 135 Meter	19,500 Meter

GAMBARAJAH LALUAN - TRUNK



Laluan **kanan** jalan - dari titik mula 4.585235° 103.335617° - Jalan 122 Jerangau - Jabor Penghantar 5



Laluan **kanan** jalan



Laluan kanan jalan. Cadangan Kerja Open cut - Bawah TNB Pylon 4.581229° 103.305042°



Laluan kanan jalan



Laluan kanan jalan
Cadangan Kerja Open cut - Bawah TNB Pylon 4.580069° 103.219658°



Laluan kanan jalan



Laluan kanan jalan
Cadangan Kerja Open cut - Bawah TNB Pylon 4.605622° 103.212785°

HDD - Crossing Road



Cadangan Kerja HDD - Menyeberang jalan 4.620424° 103.215834°



Laluan kiri jalan - Sehingga titik akhir 4.618157° 103.206349° Jalan Sheikh Hassan

-Tamat-