

TECHNICAL PROPOSAL

POP2 ABA3034 - SEKOLAH KEBANGSAAN SERI PINANG (D-SIDE)

Company Name	:	SEGALA DELIMA (M) SDN BHD
Company Address	:	No. 8, Jalan Ampang Baru 6B, Pusat Perdagangan Baru, 31350 Ipoh, Perak
Prepared By	:	Mohamad Helmi
Date	:	03/01/2025



Point A



Point B

Starting Point

Site / Boundary Name	:	Sekolah Kebangsaan Seri Pinang
District	:	Simpang Empat Semanggol
Postcode	:	34400
State	:	Perak
GPS Coordinate	:	4.949550 100.597547
LRD	:	A

End Point

Site / Boundary Name	:	Sekolah Kebangsaan Seri Pinang
Address	:	Jalan Gula
District	:	Simpang Empat Semanggol
Postcode	:	34400
State	:	Perak
GPS Coordinate	:	4.951428 100.617192
LRD	:	B

1.0 WORK SUMMARY

NO	PROPOSED DISTANCE AND METHOD	UNIT	QUANTITY
1	Horizontal Directional Drilling (HDD)	m	0
2	Carriage Way Open Trench(CW)	m	0
3	Grass Verge Open Trenching (GV)	m	0
4	Micro Trenching (MT)	m	0
Total			0

NO	OTHER INFORMATION	UNIT	QUANTITY
1	Installation of Short Span ADSS Fiber Cables	m	3692
2	Install New Pole	ea	127
3	Install New JRC7 Manhole	ea	0
4	Install GI Riser 100mm	ea	0
5	Install Fiber Distribution Point and Closure (Splicing, Termination and Testing)	ea	18
6	Estimated Time Required for Completion	days	90

2.0 LOCAL AUTHORITY SUMMARY

Daerah Kerian

NO	ITEMS	Owner	Quantity	Distance (m)
1	HDD	JKR	-	-
		Majlis	-	-
		Estate / Private Land	-	-
2	New Pole	JKR	55	1962
		Majlis	72	1730
		Estate / Private Land	-	-
Total Distance (m)				3692

3.0 SITE PLAN (KMZ)

3.1 Overview Site Area (Propose New Pole)



3.2 Proposed FDP and Closure



3.3 Site Plan - KMZ Routing (All Local Authority)



Red Colour - JKR
Road Blue Colour - Majlis Road

3.0 PROPOSED NEW MANHOLE

Proposed New Manhole Coordinate					
No.	Manhole Number	Distance (m)	Latitude	Longitude	Local Authority
1	MH01	-	-	-	-
2	MH02	-	-	-	-

4.0 PROPOSED NEW POLE

Proposed New Pole Coordinate					
No.	Pole Number	Distance (m)	Latitude	Longitude	Local Authority
1	T001	30m	4.949596355	100.597851198	JKR Daerah Kerian
2	T002	30m	4.949661678	100.598158299	JKR Daerah Kerian
3	T003	35m	4.949661678	100.598158299	JKR Daerah Kerian
4	T004	35m	4.949740431	100.598467287	JKR Daerah Kerian
5	T005	35m	4.949809719	100.598769523	JKR Daerah Kerian
6	T006	35m	4.949881047	100.599070274	JKR Daerah Kerian
7	T007	35m	4.949950675	100.599373694	JKR Daerah Kerian
8	T008	35m	4.950019454	100.599682525	JKR Daerah Kerian
9	T009	35m	4.950080912	100.600006619	JKR Daerah Kerian
10	T010	35m	4.950135290	100.600320283	JKR Daerah Kerian
11	T011	35m	4.950208646	100.600627770	JKR Daerah Kerian
12	T012	35m	4.950272978	100.600948252	JKR Daerah Kerian
13	T013	35m	4.950336185	100.601256363	JKR Daerah Kerian
14	T014	35m	4.950405621	100.601567597	JKR Daerah Kerian
15	T015	35m	4.950465748	100.601876977	JKR Daerah Kerian
16	T016	15m	4.950538757	100.602179877	JKR Daerah Kerian
17	T017	26m	4.950577316	100.602499971	JKR Daerah Kerian
18	T018	35m	4.950648505	100.602831694	JKR Daerah Kerian
19	T019	35m	4.950725050	100.603146167	JKR Daerah Kerian
20	T020	35m	4.950789083	100.603449360	JKR Daerah Kerian
21	T021	35m	4.950865405	100.603747259	JKR Daerah Kerian
22	T022	35m	4.950927960	100.604058088	JKR Daerah Kerian
23	T023	35m	4.950986898	100.604364001	JKR Daerah Kerian
24	T024	35m	4.951056718	100.604671981	JKR Daerah Kerian
25	T025	35m	4.951121281	100.604970979	JKR Daerah Kerian
26	TP26	35m	4.951171782	100.605283249	JKR Daerah Kerian
27	T027	35m	4.951247255	100.605622920	JKR Daerah Kerian
28	T028	35m	4.951311096	100.605936519	JKR Daerah Kerian
29	T029	35m	4.951348761	100.606256977	JKR Daerah Kerian
30	T030	35m	4.951375884	100.606595143	JKR Daerah Kerian
31	T031	35m	4.951363496	100.606918567	JKR Daerah Kerian
32	T032	35m	4.951401350	100.607252574	JKR Daerah Kerian
33	T033	35m	4.951394123	100.607575885	JKR Daerah Kerian

Proposed New Pole Coordinate					
No.	Pole Number	Distance (m)	Latitude	Longitude	Local Authority
34	T034	35m	4.951389676	100.607917654	JKR Daerah Kerian
35	T035	35m	4.951392629	100.608238823	JKR Daerah Kerian
36	T036	35m	4.951393973	100.608573445	JKR Daerah Kerian
37	T037	35m	4.951409254	100.608898059	JKR Daerah Kerian
38	T038	35m	4.951405991	100.609220390	JKR Daerah Kerian
39	T039	35m	4.951375896	100.609532870	JKR Daerah Kerian
40	T040	35m	4.951399787	100.609850823	JKR Daerah Kerian
41	T041	35m	4.951401499	100.610157204	JKR Daerah Kerian
42	T042	35m	4.951409596	100.610496162	JKR Daerah Kerian
43	T043	30m	4.951419029	100.610814121	JKR Daerah Kerian
44	T044	35m	4.951391875	100.611147877	JKR Daerah Kerian
45	T045	35m	4.951385161	100.611456381	JKR Daerah Kerian
46	T046	35m	4.951380887	100.611786128	JKR Daerah Kerian
47	T047	35m	4.951356411	100.612098607	JKR Daerah Kerian
48	T048	35m	4.951344706	100.612428048	JKR Daerah Kerian
49	T049	35m	4.951336545	100.612737804	JKR Daerah Kerian
50	T050	35m	4.951327374	100.613063066	JKR Daerah Kerian
51	T051	35m	4.951322024	100.613392921	JKR Daerah Kerian
52	T052	35m	4.951319692	100.613733598	JKR Daerah Kerian
53	T053	35m	4.951302430	100.614082750	JKR Daerah Kerian
54	T054	35m	4.951290997	100.614403155	JKR Daerah Kerian
55	T055	35m	4.951271219	100.614748559	JKR Daerah Kerian
56	T056	35m	4.951254300	100.614996384	Majlis Daerah Kerian
57	T057	35m	4.951255887	100.615312198	Majlis Daerah Kerian
58	T058	35m	4.951250663	100.615601987	Majlis Daerah Kerian
59	T059	35m	4.951225681	100.615868496	Majlis Daerah Kerian
60	T060	35m	4.951499375	100.614998793	Majlis Daerah Kerian
61	T061	25m	4.951802446	100.615023508	Majlis Daerah Kerian
62	T062	35m	4.951792502	100.615303415	Majlis Daerah Kerian
63	T063	35m	4.951783776	100.615624265	Majlis Daerah Kerian
64	T064	35m	4.951811422	100.615856793	Majlis Daerah Kerian
65	T065	35m	4.952088844	100.615040951	Majlis Daerah Kerian
66	T066	35m	4.952380960	100.615049954	Majlis Daerah Kerian
67	T067	35m	4.952385309	100.615383807	Majlis Daerah Kerian
68	T068	35m	4.952384972	100.615691027	Majlis Daerah Kerian
69	P069	35m	4.952587992	100.615057634	Majlis Daerah Kerian
70	P070	35m	4.952949508	100.615084010	Majlis Daerah Kerian
71	P071	35m	4.952970721	100.614878150	Majlis Daerah Kerian
72	P072	35m	4.953038083	100.615156173	Majlis Daerah Kerian
73	P073	35m	4.953030407	100.615400789	Majlis Daerah Kerian
74	P074	35m	4.953057697	100.615642027	Majlis Daerah Kerian
75	P075	35m			Majlis Daerah Kerian

**Proposed New Pole
Coordinate**

No.	Pole Number	Distance (m)	Latitude	Longitude	Local Authority
76	P076	35m	4.953222153	100.615894386	Majlis Daerah Kerian
77	P077	35m	4.953392418	100.615800573	Majlis Daerah Kerian
78	P078	35m	4.953605168	100.615626004	Majlis Daerah Kerian
79	P079	35m	4.953820703	100.615458118	Majlis Daerah Kerian
80	P080	35m	4.954101173	100.615299330	Majlis Daerah Kerian
81	P081	35m	4.954132241	100.614980524	Majlis Daerah Kerian
82	P082	35m	4.954406080	100.615208967	Majlis Daerah Kerian
83	P083	35m	4.954700872	100.615139854	Majlis Daerah Kerian
84	P084	35m	4.954983461	100.615123405	Majlis Daerah Kerian
85	P085	35m	4.955246955	100.615128433	Majlis Daerah Kerian
86	P086	35m	4.955511830	100.615149652	Majlis Daerah Kerian
87	P087	35m	4.955794187	100.615156559	Majlis Daerah Kerian
88	P088	35m	4.954769004	100.615418298	Majlis Daerah Kerian
89	P089	35m	4.954824671	100.615714022	Majlis Daerah Kerian
90	P090	35m	4.955099289	100.615745550	Majlis Daerah Kerian
91	P091	35m	4.955402670	100.615739422	Majlis Daerah Kerian
92	P092	35m	4.955576951	100.615757485	Majlis Daerah Kerian
93	P093	35m	4.955562922	100.616121896	Majlis Daerah Kerian
94	P094	35m	4.955536766	100.616417841	Majlis Daerah Kerian
95	P095	35m	4.955456345	100.616760604	Majlis Daerah Kerian
96	P096	35m	4.955376429	100.616987074	Majlis Daerah Kerian
97	P097	35m	4.955607366	100.617023619	Majlis Daerah Kerian
98	P098	35m	4.955315496	100.617311012	Majlis Daerah Kerian
99	P099	35m	4.955302467	100.617572467	Majlis Daerah Kerian
100	P100	35m	4.955662063	100.617612183	Majlis Daerah Kerian
101	P101	35m	4.954842935	100.615906247	Majlis Daerah Kerian
102	P102	35m	4.954834117	100.616200216	Majlis Daerah Kerian
103	P103	35m	4.954819414	100.616471373	Majlis Daerah Kerian
104	P104	35m	4.954805758	100.616616891	Majlis Daerah Kerian
105	P105	35m	4.954773638	100.616926450	Majlis Daerah Kerian
106	P106	35m	4.954750592	100.617198319	Majlis Daerah Kerian
107	P107	35m	4.954730298	100.617476364	Majlis Daerah Kerian
108	P108	35m	4.954554737	100.616897285	Majlis Daerah Kerian
109	P109	35m	4.954323074	100.616685491	Majlis Daerah Kerian
110	P110	35m	4.954065268	100.616477652	Majlis Daerah Kerian
111	P111	35m	4.953874138	100.616397246	Majlis Daerah Kerian
112	P112	35m	4.953652294	100.616369540	Majlis Daerah Kerian
113	P113	35m	4.953079782	100.616052472	Majlis Daerah Kerian
114	P114	35m	4.952862175	100.616151152	Majlis Daerah Kerian
115	P115	35m	4.953021300	100.616425334	Majlis Daerah Kerian

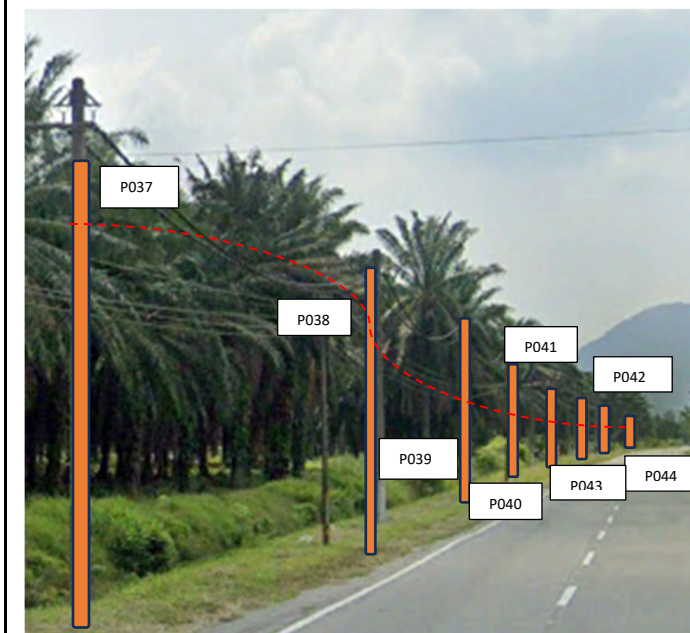
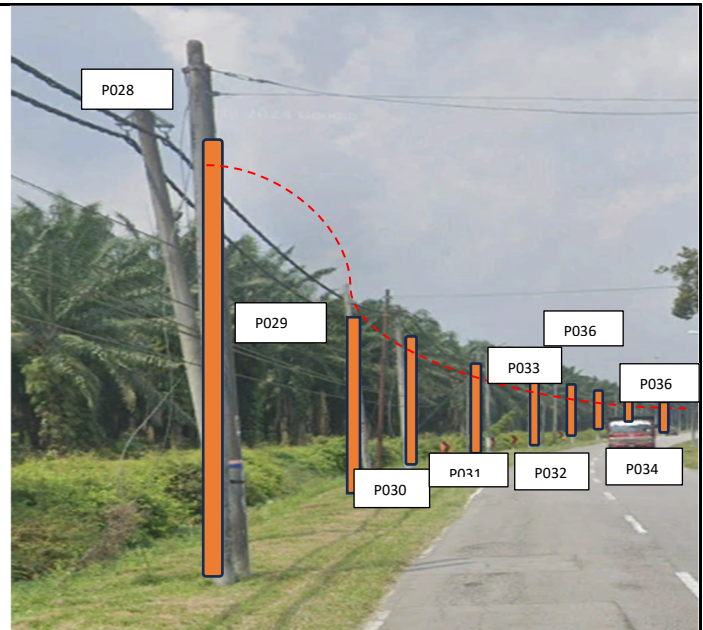
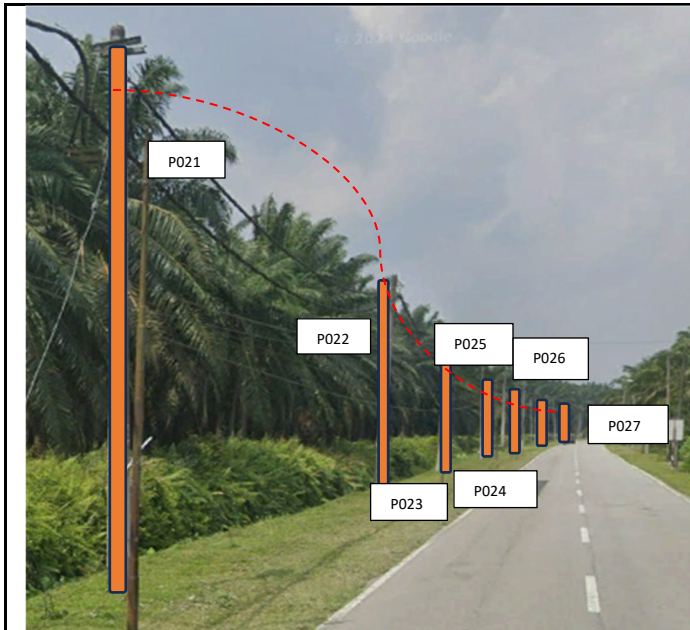
**Proposed New Pole
Coordinate**

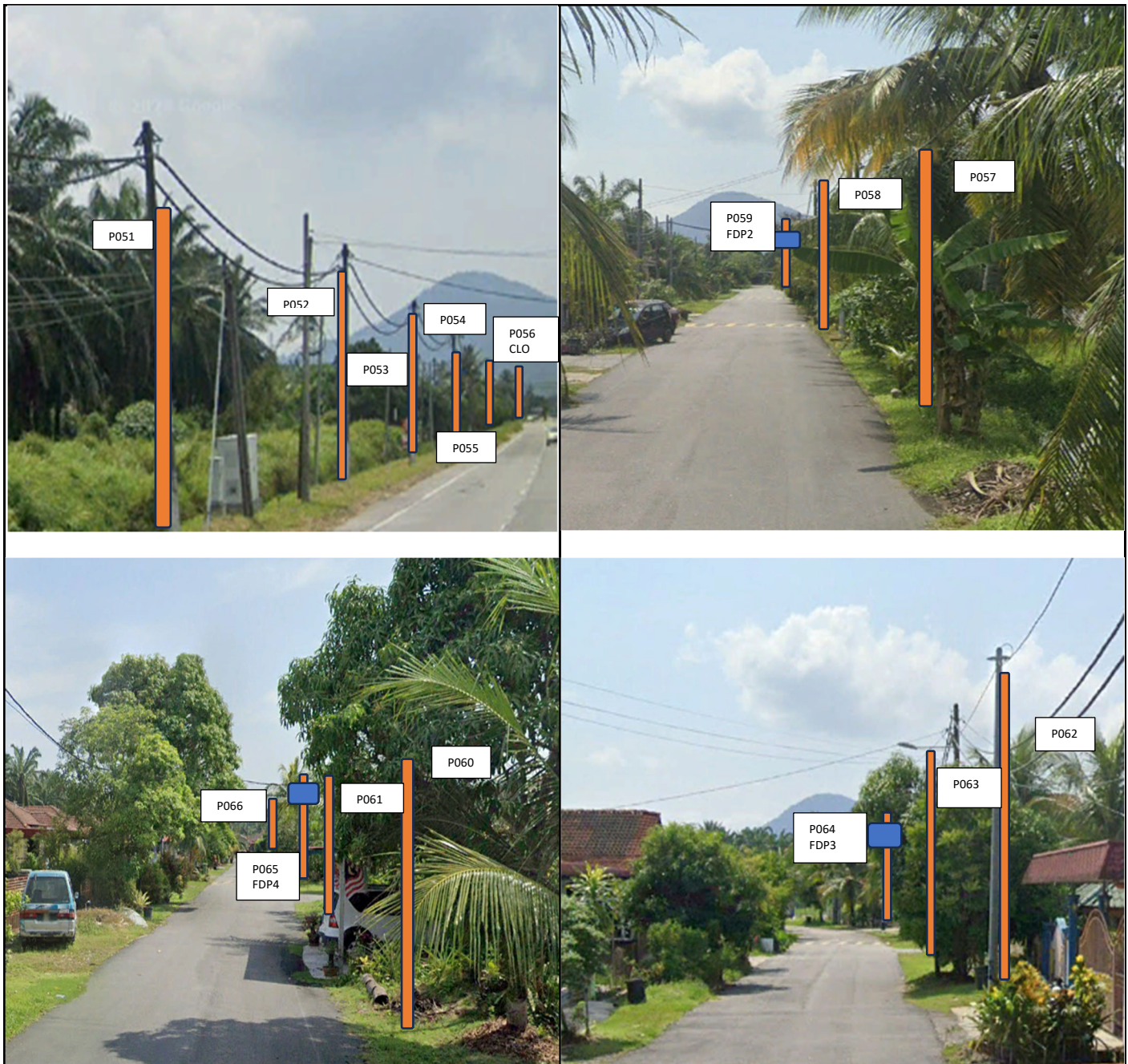
No.	Pole Number	Distance (m)	Latitude	Longitude	Local Authority
116	P116	35m	4.953143142	100.616638801	Majlis Daerah Kerian
117	P117	35m	4.953302229	100.616950236	Majlis Daerah Kerian
118	P118	35m	4.952560043	100.616284783	Majlis Daerah Kerian
119	P119	35m	4.952345435	100.616394172	Majlis Daerah Kerian
120	P120	35m	4.952496130	100.616680816	Majlis Daerah Kerian
121	P121	35m	4.952624563	100.616928482	Majlis Daerah Kerian
122	P122	35m	4.952733520	100.617104208	Majlis Daerah Kerian
123	P123	35m	4.952836090	100.617268380	Majlis Daerah Kerian
124	P124	35m	4.952895034	100.617395602	Majlis Daerah Kerian
125	P125	35m	4.952370083	100.617179542	Majlis Daerah Kerian
126	P126	35m	4.952057941	100.617214081	Majlis Daerah Kerian
127	P127	35m	4.951745938	100.617199898	Majlis Daerah Kerian

5.0 SITE PHOTOS - PROPOSED HDD AND NEW MANHOLE (N/A)

6.0 SITE PHOTOS - PROPOSED NEW POLE

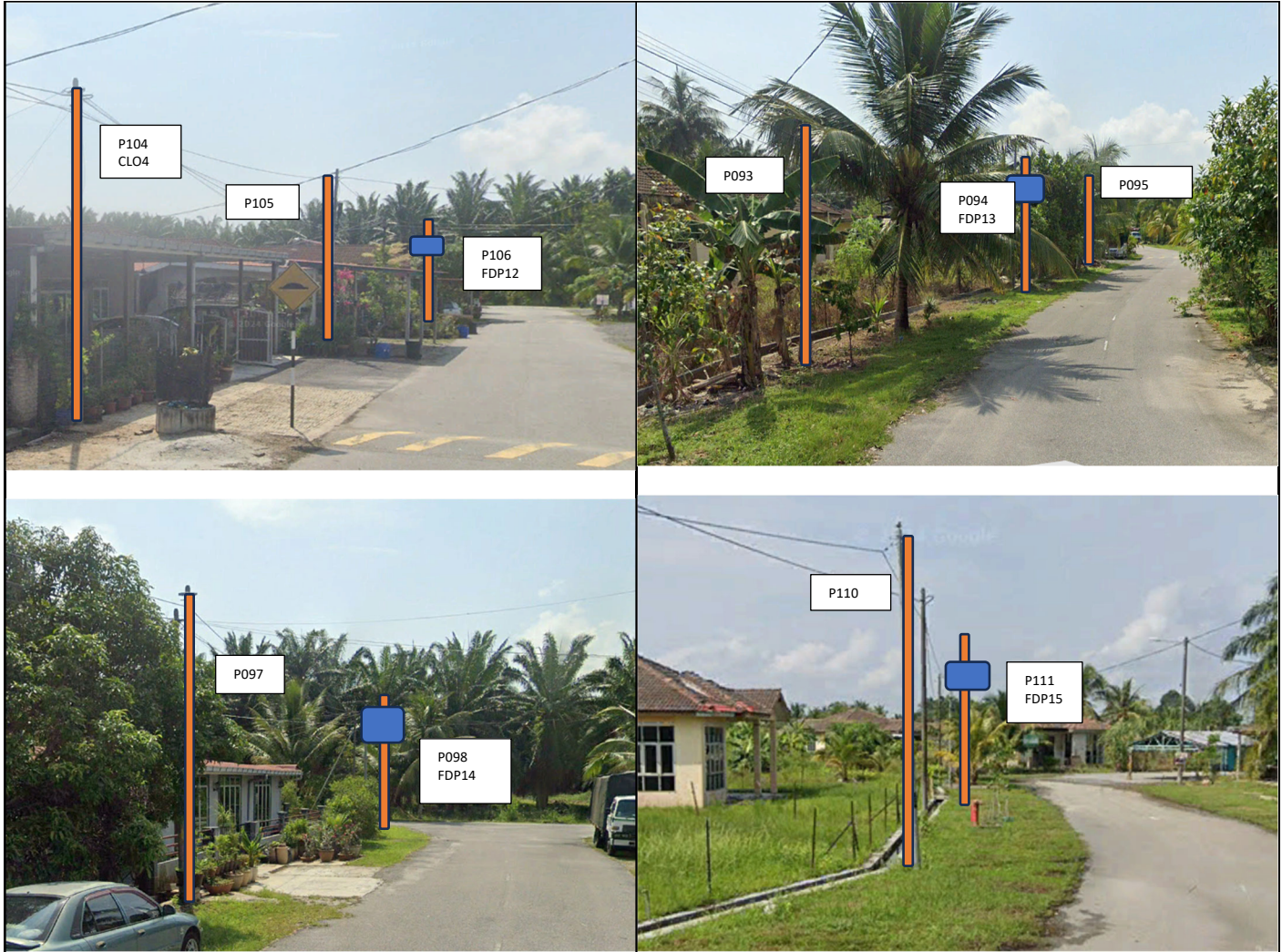














NO	LOCAL COUNCIL / AUTHORITY	REMARK
1	Majlis Daerah Kerian	1730m
2	JKR Daerah Kerian	1962m



12C FOC	Installed 1:4 / 1:8 / 1:32 splitter	Installed Pole (9m)	1	Suspension	New Manhole (PIT)	Micro-Trenching (Meter)	MH1	MH NO.
24C FOC	3,962m Installed Patch Cord	Installed Pole (7.5M)	126	Tension	New Manhole(JRC7)	Temporary Infra (Meter)	TKS-1	Existing TNB Pole NO.
48C FOC	FDC	Installed Pole (6.7M)	1	Pole Ring	FDP Boundary	Loop / Coil (Meter)	P001	New Pole NO.
96C FOC	Closure	Existing TNB Pole	6	FDP with (1:8) splitter	HDD (Meter)	#	CL01	Closure NO.
144C FOC	Existing Closure	Installed Riser	0	Existing Manhole	Open Cut (Meter)	C01	DP1	FDP NO.

ACTUAL HOMEPASS :

KEY PLAN:

PROJECT OWNER:

KEMENTERIAN KOMUNIKASI DAN DIGITAL

MAIN CONTRACTOR:

APEX COMMUNICATIONS SDN BHD
187475-V
PRIVASAT

SUB-CONTRACTOR:

SEGALA DELIMA (M) SDN BHD
NO8, JALAN AMPANG BARU 6B
PUSAT PERDAGANGAN AMPANG BARU
31350 IPOH, PERAK.
E-MAIL : SEGALA.DELIMA@GMAIL.COM

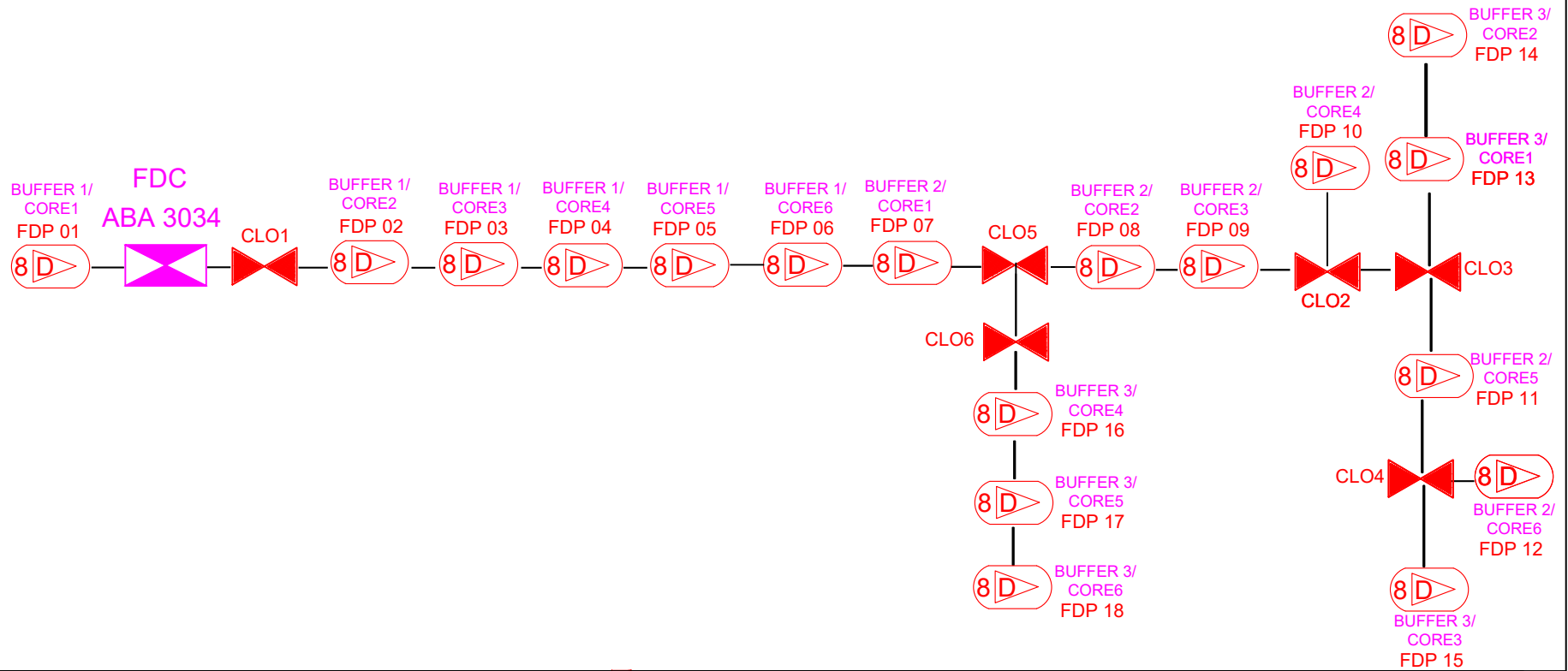
PROJECT TITLE:

CONTRACT FOR SURVEY TECHNICAL PROPOSAL AND WAYLEAVE & PERMITTING APPROVAL POP 2 PROJECT

DRAWING TITLE:
ABA3034 - SEKOLAH KEBANGSAAN SERI PINANG

PROJECT PHASE:
POP 2

Design By : HELMI	Date : 10 DIS 2024
Drawn By : HELMI	Scale : 1 : 5000
Checked By :	Job Number :
DRAWING NUMBER :	Sheet : 1 / 1
	Size : A1



	12C FOC	Installed 1:4 / 1:8 / 1:32 splitter		Installed Pole (9m)		Suspension		New Manhole (PIT)		Micro-Trenching (Meter)		MH1	MH NO.
	24C FOC	Installed Patch Cord		Installed Pole (7.5M)		Tension		New Manhole (RC7)		Temporary Infra (Meter)		TNS-1	Existing TNB Pole NO.
	48C FOC	FDC		Installed Pole (6.7M)		Pole Ring		FDP Boundary		Loop / Coil (Meter)		PX01	New Pole NO.
	96C FOC	Closure		Existing TNB Pole		FDP with (1:8) splitter		HDD (Meter)		Active Outdoor Cabinet		CLO1	Closure NO.
	144C FOC	Existing Closure		Installed Riser		Existing Manhole		Open Cut (Meter)		FDC NO.		DPT	FDP NO.

KEY PLAN:	PROJECT OWNER: 	MAIN CONTRACTOR: 	SUB-CONTRACTOR: 	PROJECT TITLE: ABA3034 SEKOLAH KEBANGSAAN SERI PINANG	DRAWING TITLE: CORE ASSIGNMENT DRAWING	Design By :	Date : 2024
					PROJECT PHASE: POP 2	Drawn By :	Scale : 1 : 5000
						Checked By :	Job Number :
						DRAWING NUMBER :	Sheet : 1 / 1
							Size : A1

ACTUAL HOMEPASS :