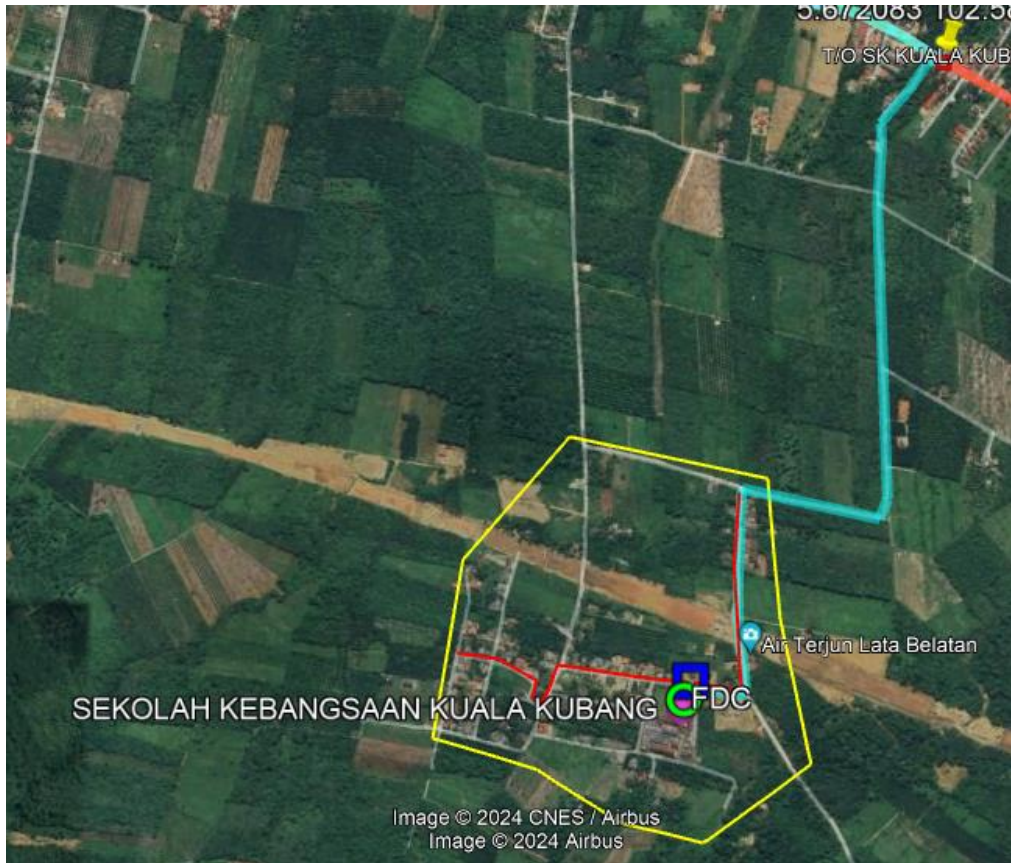


2.0 BUTIRAN JALAN TERLIBAT

2.1	NAMA JALAN	DAERAH	KAEDAH KERJA	KOORDINAT MULA	KOORDINAT AKHIR	JARAK (METER)
	JALAN SEKOLAH	BESUT	Plinth	5.657703, 102.583115		1 X 1 Meter
	JALAN SEKOLAH	BESUT	Kabinet	5.657703, 102.583115		1 X 1 Meter
	JALAN SEKOLAH, JALAN AIR TERJUN LATA BELATAN, JALAN KG GONG PENAGA	BESUT	Aerial Fiber Routing Backhaul (Anggaran)	5.657703, 102.583115	5.672083, 102.588332	2305 Meter (Anggaran)
	JALAN SEKOLAH, JALAN KG KUALA KUBANG, JALAN AIR TERJUN LATA BELATAN	BESUT	Aerial Fiber Routing GPON (Anggaran)	5.657703, 102.583115	5.658203, 102.577839	726 Meter (Anggaran)
JUMLAH JARAK PERMOHONAN						3031 Meter

CADANGAN TEKNIKAL UNTUK

SEKOLAH KEBANGSAAN KUALA KUBANG



MAKLUMAT CADANGAN TEKNIKAL

Nama Site:	Sekolah Kebangsaan Kuala Kubang
Site ID:	TBA0055
Lokasi PoP Kabinet:	Jalan Sekolah
GPS Koordinat:	5.657703, 102.583115
Lokasi Laluan Fiber	Jalan Sekolah, Jalan Air Terjun Lata Belatan, Jalan Kg Gong Penaga, Jalan Kg Kuala Kubang
GPS Koordinat Backhaul: (Titik Mula-Anggaran)	5.657703, 102.583115
GPS Koordinat Backhaul: (Titik Akhir-Anggaran)	5.672083, 102.588332
GPS Koordinat GPON: (Titik Mula-Anggaran)	5.657703, 102.583115
GPS Koordinat GPON: (Titik Akhir-Anggaran)	5.658203, 102.577839
Tarikh:	27/02/2024

Kandungan:

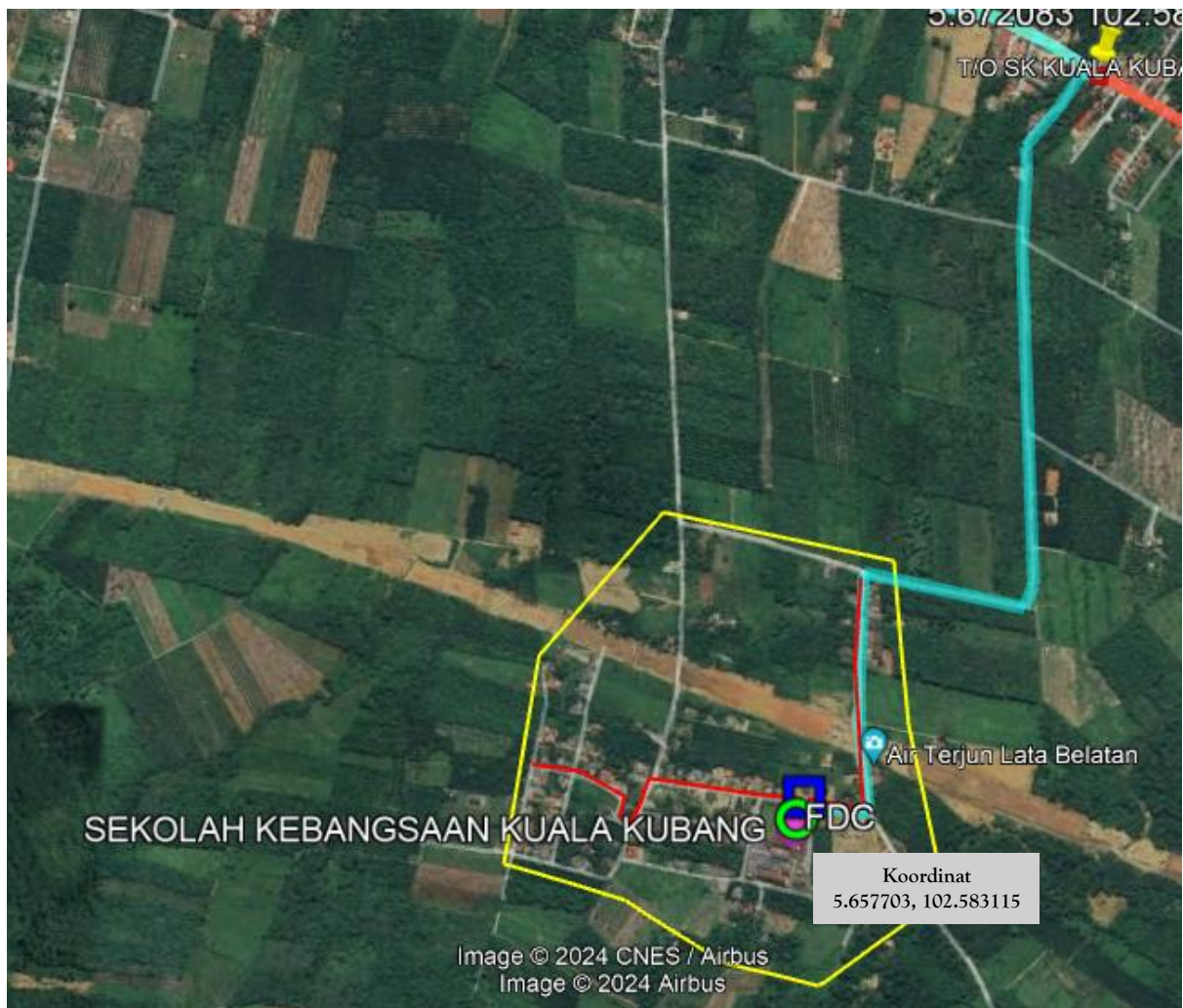
1. Ringkasan Pelaksanaan
2. Peta Penandaan Lokasi (Plinth Kabinet)
3. Gambar Lokasi (*Plinth* Kabinet)
4. Cadangan Laluan Kabel Fiber Pole
5. Cadangan Jadual & Skop Kerja Pelaksanaan PoP *Plinth* Kabinet
6. Cadangan Jadual & Skop Kerja Pelaksanaan Fiber

1. RINGKASAN PELAKSANAAN

1.1 Cadangan Pelaksanaan

Bil	Perkara	Kuantiti
1	PoP <i>Plinth</i> Kabinet Satu (1) unit	1
2	Jumlah Cadangan Fiber Pole 87 poles	87
3	Jumlah Jarak Fiber Pole (Anggaran) Backhul - 2305m GPON - 726m	3031m

2. PETA PENANDAAN LOKASI *PLINTH* KABINET (PoP)



 SEKOLAH KEBANGSAAN KUALA KUBANG (TBA0055)

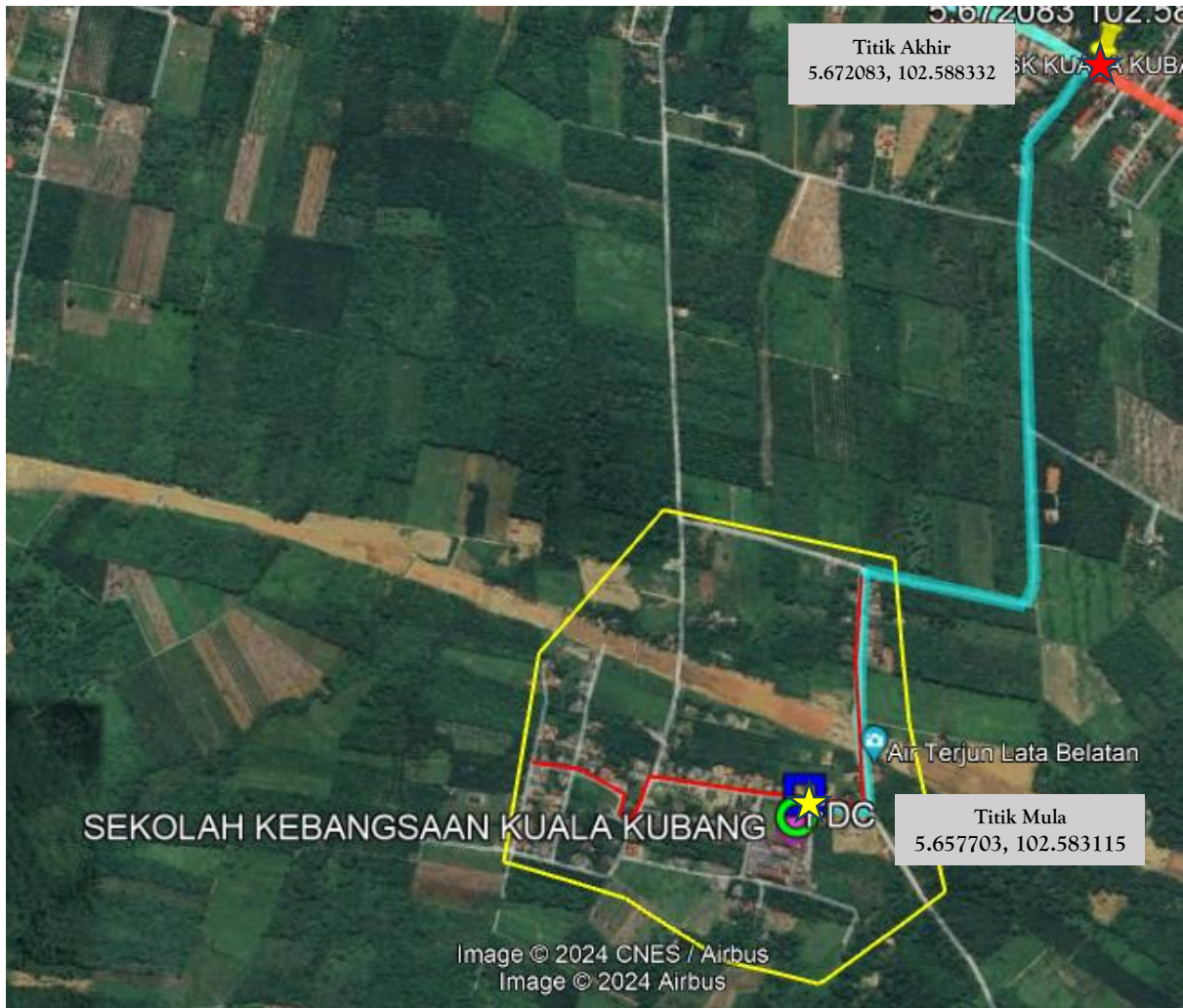
 POP

3. GAMBAR LOKASI *PLINTH* KABINET (PoP)



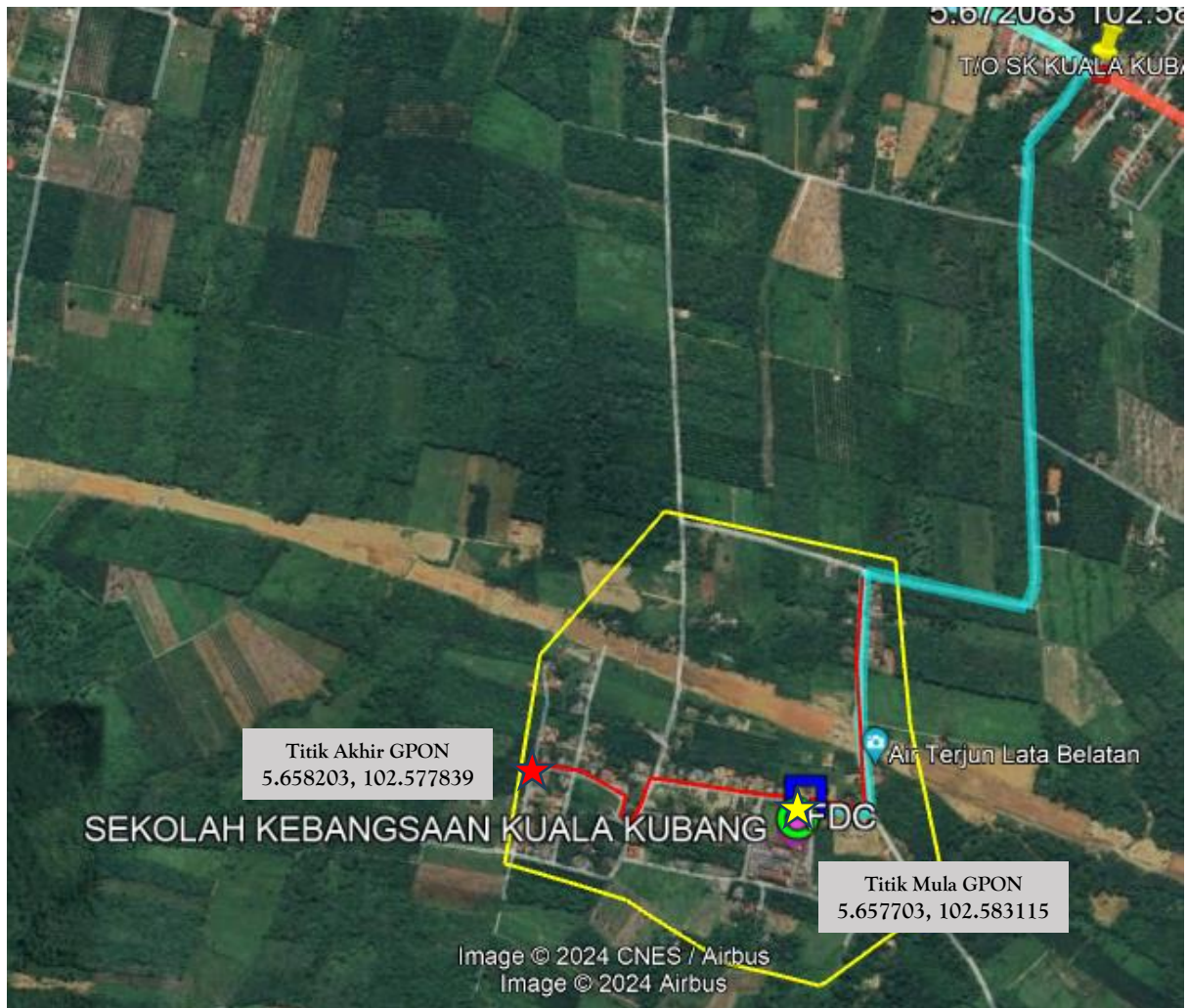
4. CADANGAN LALUAN KABEL FIBER POLE (ANGGARAN)







Backhaul



-  Kawasan Sempadan Fiber Servis
-  Laluan Kabel Fiber (Main GPON)
-  Laluan Kabel Fiber (Backhaul)
-  Laluan Kabel Fiber (Under Ground)
-  Sekolah
-  POP
-  Titik Mula Fiber
-  Titik Akhir Fiber

GPON



-  Kawasan Sempadan Fiber Servis
-  Laluan Kabel Fiber (Main GPON)
-  Laluan Kabel Fiber (Backhaul)
-  Laluan Kabel Fiber (Under Ground)
-  Sekolah
-  POP
-  Titik Mula Fiber
-  Titik Akhir Fiber

**5. CADANGAN JADUAL & SKOP KERJA AWAL
PELAKSANAAN
PoP *PLINTH*KABINET**

Bil	Perkara	Hari	1	2	3	4	5	6	7	8	9	10	11	12	13	14
1	<u>Kerja Civil, Teknikal dan, Elektrikal</u>															
1.1	Persiapan di Tapak	1														
1.2	Kerja Pemasangan <i>Plinth</i> PoP	1														
1.3	Kerja Pemasangan Kabinet, FDC & rectifier	1														

6. CADANGAN JADUAL & SKOP KERJA PELAKSANAAN FIBER

Bil	Perkara	Bulan /Minggu															
		Apr 2024			Mei 2024			Jun 2024									
		Minggu 3-4			Minggu 1-4			Minggu 1-2		Minggu 3-4							
1	Persiapan di Tapak	■															
2	Kerja Pengesahan Kabel	■															
3	Kerja Pengorekan		■	■													
4	Kerja Rentang Kabel				■	■	■										
5	Kerja Menimbus Tanah							■	■								
6	Kerja Penurapan Jalan/Pembersihan Tapak									■	■						
7	<i>Integration, Testing & Commissioning</i>												■	■	■		
8	Selesai																■

-Tamat-