



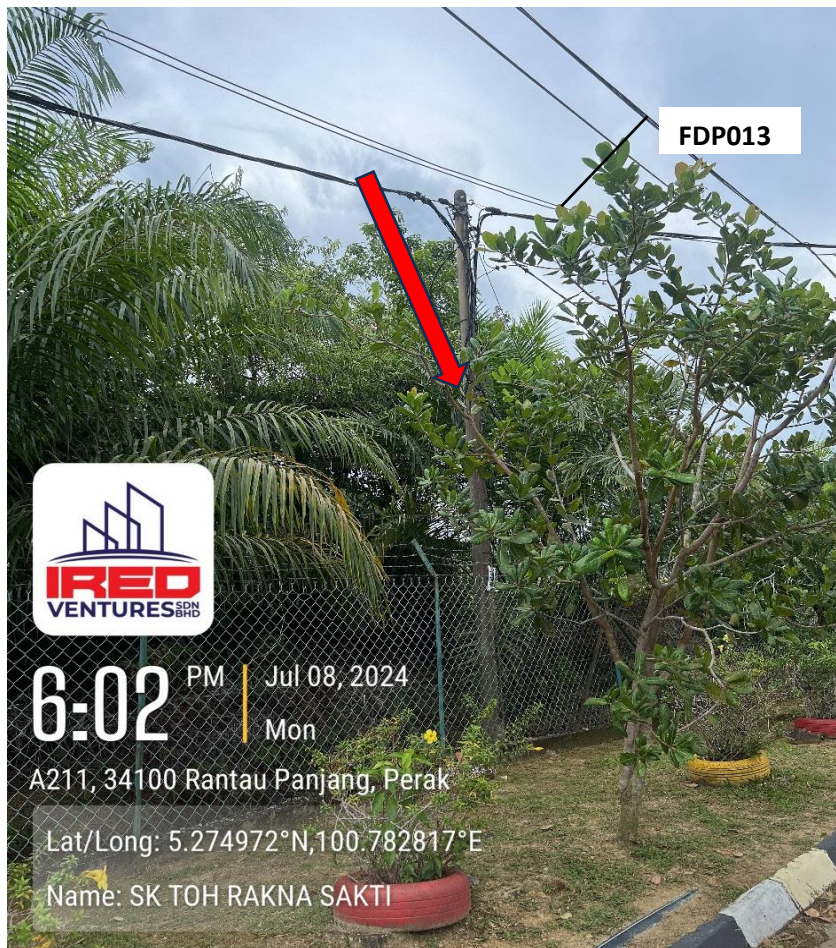
PROJEK PENYEDIAAN DAN PENYELENGGARAAN POINT OF PRESENCE (POP) FASA 2: HAB INFRASTRUKTUR GENTIAN OPTIK BERHAMPIRAN DENGAN SEKOLAH, KAWASAN PERINDUSTRIAN, PREMIS KERAJAAN DAN KOMUNITI SEKITARNYA OLEH KEMENTERIAN KOMUNIKASI MALAYSIA - ZON UTARA (KKMM.400-11/17/132(1))



TECHNICAL PROPOSAL - D SIDE
POP2 ABA6044 SEKOLAH KEBANGSAAN TOH RAKNA SAKTI

Company Name : Ired Ventures Sdn. Bhd.
Company Address : No 33, Jalan Shahab Perdana 6, Shahab Perdana 05350 Alor Setar, Kedah.
Prepared By : Asiff, Nabil, Adib, Wan, Apit
Date : 18/07/2024
TP No : POP2-ALLO-NR-TP-0133-REV01

Site/ Boundary Name	: Rantau Panjang
Address	: SK Toh Rakna Sakti, Sg. Rambutan 34140 Selama,Perak.
District	: Selama
Postcode	: 34140
State	: Perak
GPS Coordinate	: 5.274971 N, 100.782817 E
LRD	: A





PROJEK PENYEDIAAN DAN PENYELENGGARAAN POINT OF PRESENCE (POP) FASA 2: HAB INFRASTRUKTUR GENTIAN OPTIK BERHAMPIRAN DENGAN SEKOLAH, KAWASAN PERINDUSTRIAN, PREMIS KERAJAAN DAN KOMUNITI SEKITARNYA OLEH KEMENTERIAN KOMUNIKASI MALAYSIA - ZON UTARA (KKMM.400-11/17/132(1))



End Point

Site/Boundary Name	: Kuala Muda
Address	: Kg.Tengah, Sg.Rambutan 34140 Selama, Perak.
District	: Selama
Postcode	: 34140
State	: Perak
GPS Coordinate	: 5.277762 N, 100.785815 E
LRD	: B



FDP01
tADIKa
kEMAS



5:45 PM | Jul 08, 2024
Mon

Lat/Long: 5.277762°N,100.785815°E

Name: SK TOH RAKNA SAKTI



PROJEK PENYEDIAAN DAN PENYELENGGARAAN POINT OF PRESENCE (POP) FASA 2: HAB INFRASTRUKTUR GENTIAN OPTIK BERHAMPIRAN DENGAN SEKOLAH, KAWASAN PERINDUSTRIAN, PREMIS KERAJAAN DAN KOMUNITI SEKITARNYA OLEH KEMENTERIAN KOMUNIKASI MALAYSIA - ZON UTARA (KKMM.400-11/17/132(1))



WORK SUMMARY

NO	PROPOSED DISTANCE AND METHOD	UNIT	QTY
1	Horizontal Directional Drilling (HDD)	m	0
2	Carriage Way Open trench (CW)	m	0
3	Grass Verge Open Trenching (GV)	m	0
4	Micro trenching (MT)	m	0
Total			0

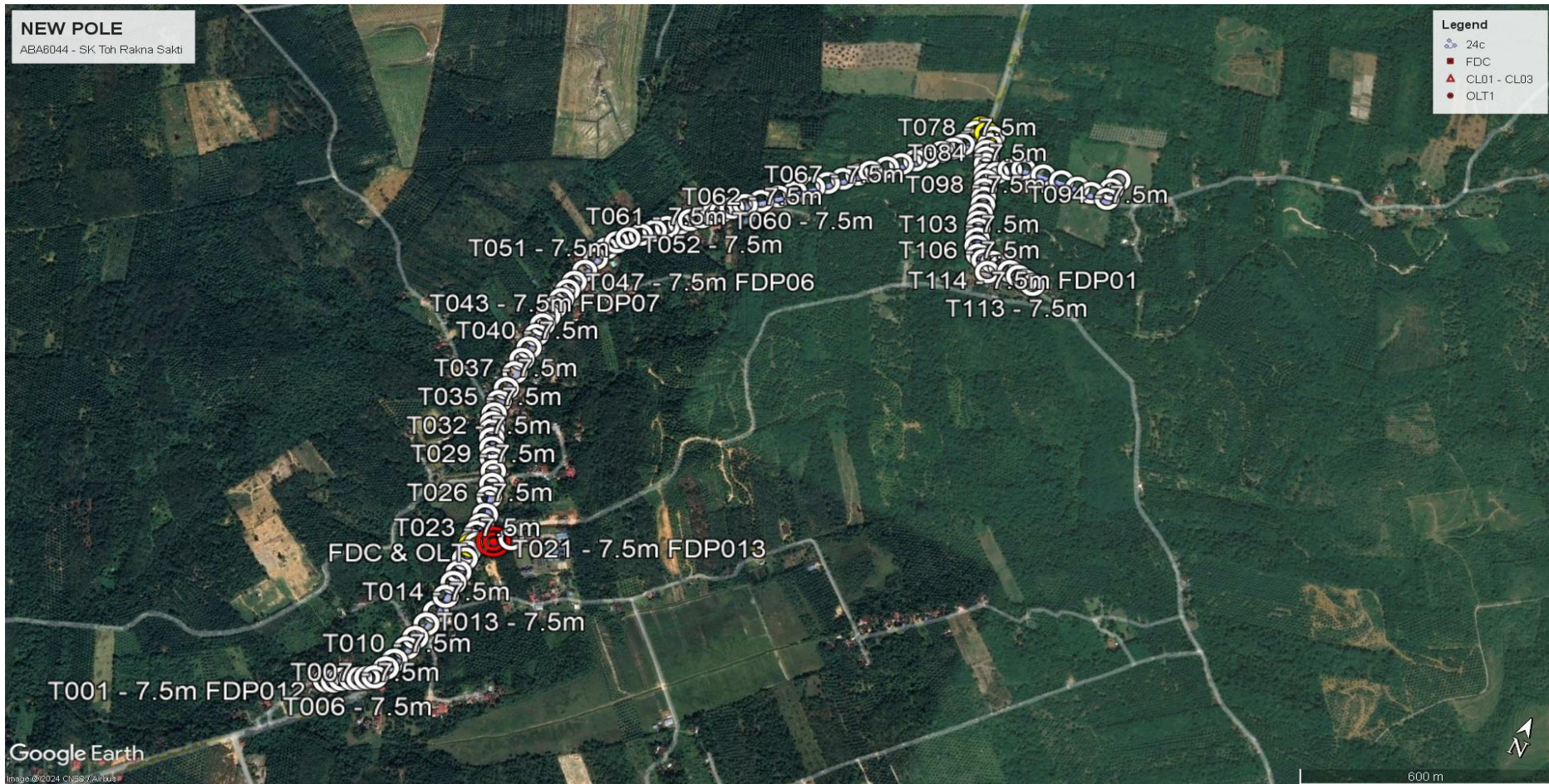
NO	OTHER INFORMATION	UNIT	QTY
1	Proposed Manhole	ea	0
2	Proposed New Pole	ea	114
3	Installation of Joint/Closure	ea	3
4	Installation of Short Span ADSS Fibre Cables	m	3852
5	Install Fiber Distribution Point	ea	13
6	Estimated time required for completion	days	90

LOCAL AUTHORITY SUMMARY

Daerah Selama, Perak Darul Ridzuan

BIL	ITEMS	OWNER	QTY	DISTANCE (M)
1	HDD	JKR	-	-
		Majlis	-	-
		Estate/Private Land	-	-
2	New Pole	JKR	72	2400
		PDT	42	1249
		Estate/Private Land	-	-
3	Existing TNB Pole	JKR	-	-
		Majlis	-	-
		Estate/Private Land	-	-
Total				3649

KMZ - Site Plan (Overview Area)





PROJEK PENYEDIAAN DAN PENYELENGGARAAN POINT OF PRESENCE (POP) FASA 2: HAB INFRASTRUKTUR GENTIAN OPTIK BERHAMPIRAN DENGAN SEKOLAH, KAWASAN PERINDUSTRIAN, PREMIS KERAJAAN DAN KOMUNITI SEKITARNYA OLEH KEMENTERIAN KOMUNIKASI MALAYSIA - ZON UTARA (KKMM.400-11/17/132(1))



KMZ - Homepass area SK Sungai Bayor

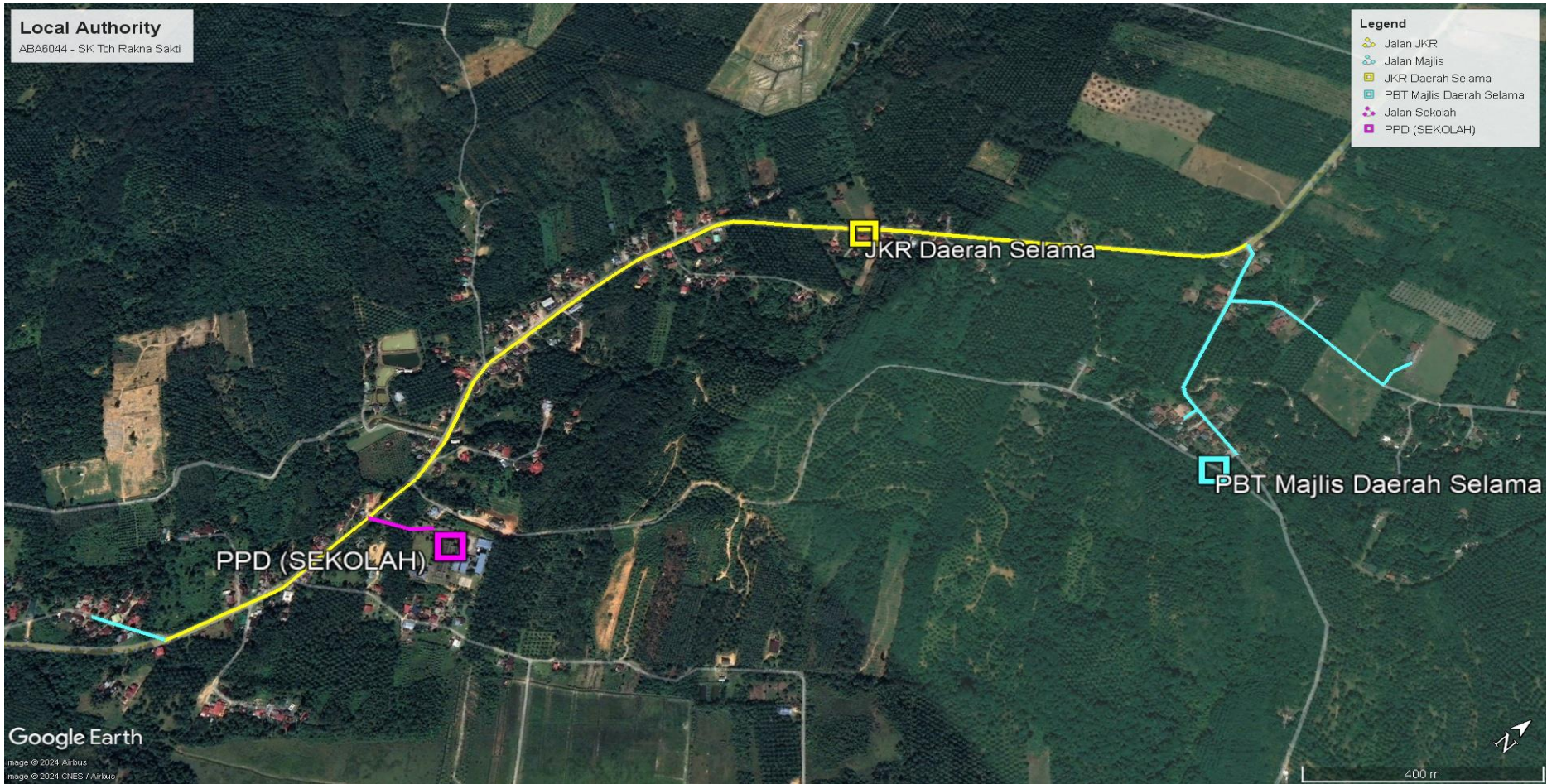




PROJEK PENYEDIAAN DAN PENYELENGGARAAN POINT OF PRESENCE (POP) FASA 2: HAB INFRASTRUKTUR GENTIAN OPTIK BERHAMPIRAN DENGAN SEKOLAH, KAWASAN PERINDUSTRIAN, PREMIS KERAJAAN DAN KOMUNITI SEKITARNYA OLEH KEMENTERIAN KOMUNIKASI MALAYSIA - ZON UTARA (KKMM.400-11/17/132(1))



Local Authority (Route)





PROJEK PENYEDIAAN DAN PENYELENGGARAAN POINT OF PRESENCE (POP) FASA 2: HAB INFRASTRUKTUR GENTIAN OPTIK BERHAMPIRAN DENGAN SEKOLAH, KAWASAN PERINDUSTRIAN, PREMIS KERAJAAN DAN KOMUNITI SEKITARNYA OLEH KEMENTERIAN KOMUNIKASI MALAYSIA - ZON UTARA (KKMM.400-11/17/132(1))



PROPOSED FDP LOCATION





PROJEK PENYEDIAAN DAN PENYELENGGARAAN POINT OF PRESENCE (POP) FASA 2: HAB INFRASTRUKTUR GENTIAN OPTIK BERHAMPIRAN DENGAN SEKOLAH, KAWASAN PERINDUSTRIAN, PREMIS KERAJAAN DAN KOMUNITI SEKITARNYA OLEH KEMENTERIAN KOMUNIKASI MALAYSIA - ZON UTARA (KKMM.400-11/17/132(1))



FDC / OLT / JOINT ON SITE





PROJEK PENYEDIAAN DAN PENYELENGGARAAN POINT OF PRESENCE (POP) FASA 2: HAB INFRASTRUKTUR GENTIAN OPTIK BERHAMPIRAN DENGAN SEKOLAH, KAWASAN PERINDUSTRIAN, PREMIS KERAJAAN DAN KOMUNITI SEKITARNYA OLEH KEMENTERIAN KOMUNIKASI MALAYSIA - ZON UTARA (KKMM.400-11/17/132(1))



Overview Cable route





PROJEK PENYEDIAAN DAN PENYELENGGARAAN POINT OF PRESENCE (POP) FASA 2: HAB INFRASTRUKTUR GENTIAN OPTIK BERHAMPIRAN DENGAN SEKOLAH, KAWASAN PERINDUSTRIAN, PREMIS KERAJAAN DAN KOMUNITI SEKITARNYA OLEH KEMENTERIAN KOMUNIKASI MALAYSIA - ZON UTARA (KKMM.400-11/17/132(1))



ROUTE 1

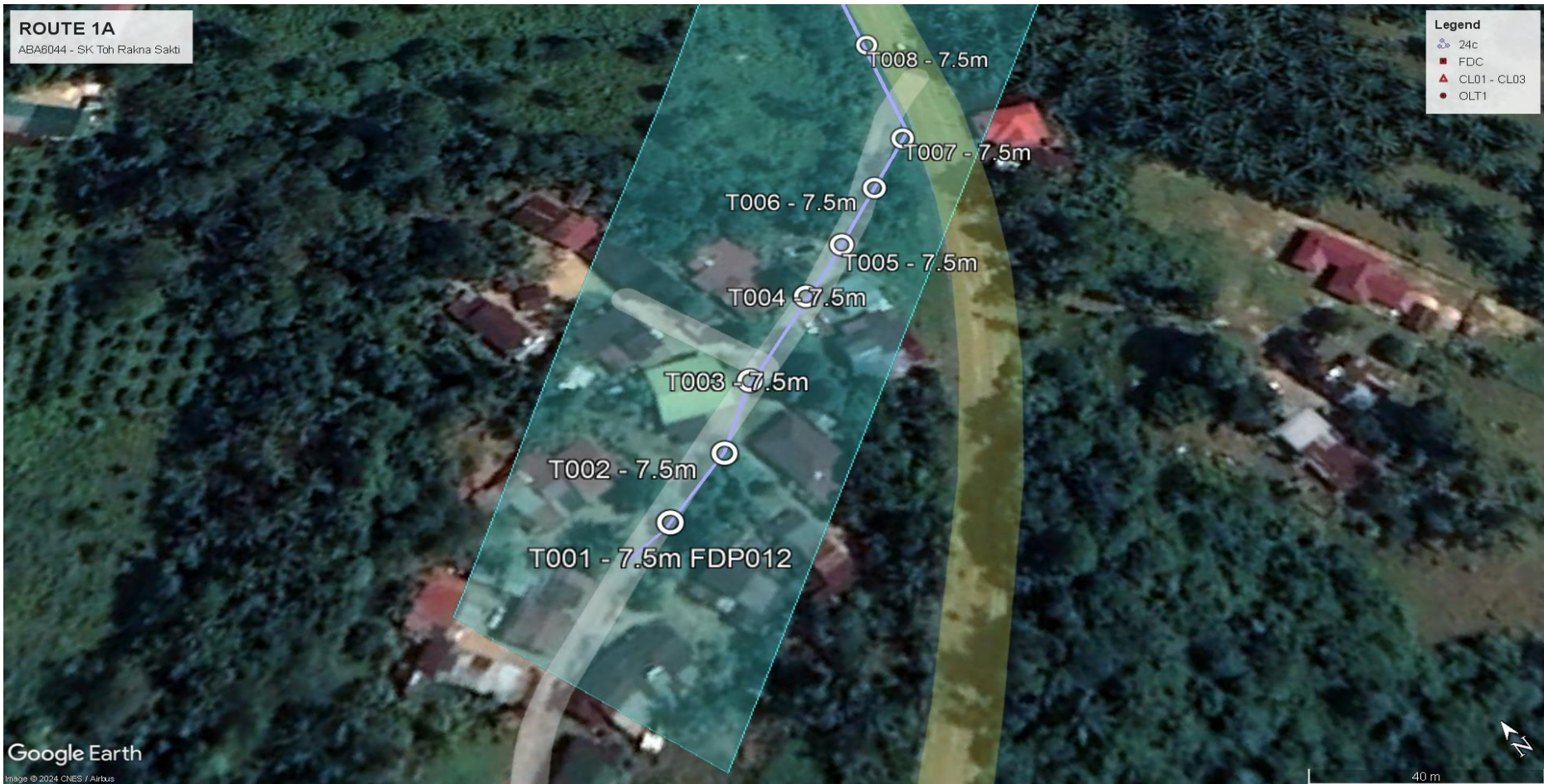




PROJEK PENYEDIAAN DAN PENYELENGGARAAN POINT OF PRESENCE (POP) FASA 2: HAB INFRASTRUKTUR GENTIAN OPTIK BERHAMPIRAN DENGAN SEKOLAH, KAWASAN PERINDUSTRIAN, PREMIS KERAJAAN DAN KOMUNITI SEKITARNYA OLEH KEMENTERIAN KOMUNIKASI MALAYSIA - ZON UTARA (KKMM.400-11/17/132(1))



ROUTE 1A





PROJEK PENYEDIAAN DAN PENYELENGGARAAN POINT OF PRESENCE (POP) FASA 2: HAB INFRASTRUKTUR GENTIAN OPTIK BERHAMPIRAN DENGAN SEKOLAH, KAWASAN PERINDUSTRIAN, PREMIS KERAJAAN DAN KOMUNITI SEKITARNYA OLEH KEMENTERIAN KOMUNIKASI MALAYSIA - ZON UTARA (KKMM.400-11/17/132(1))



ROUTE 1B

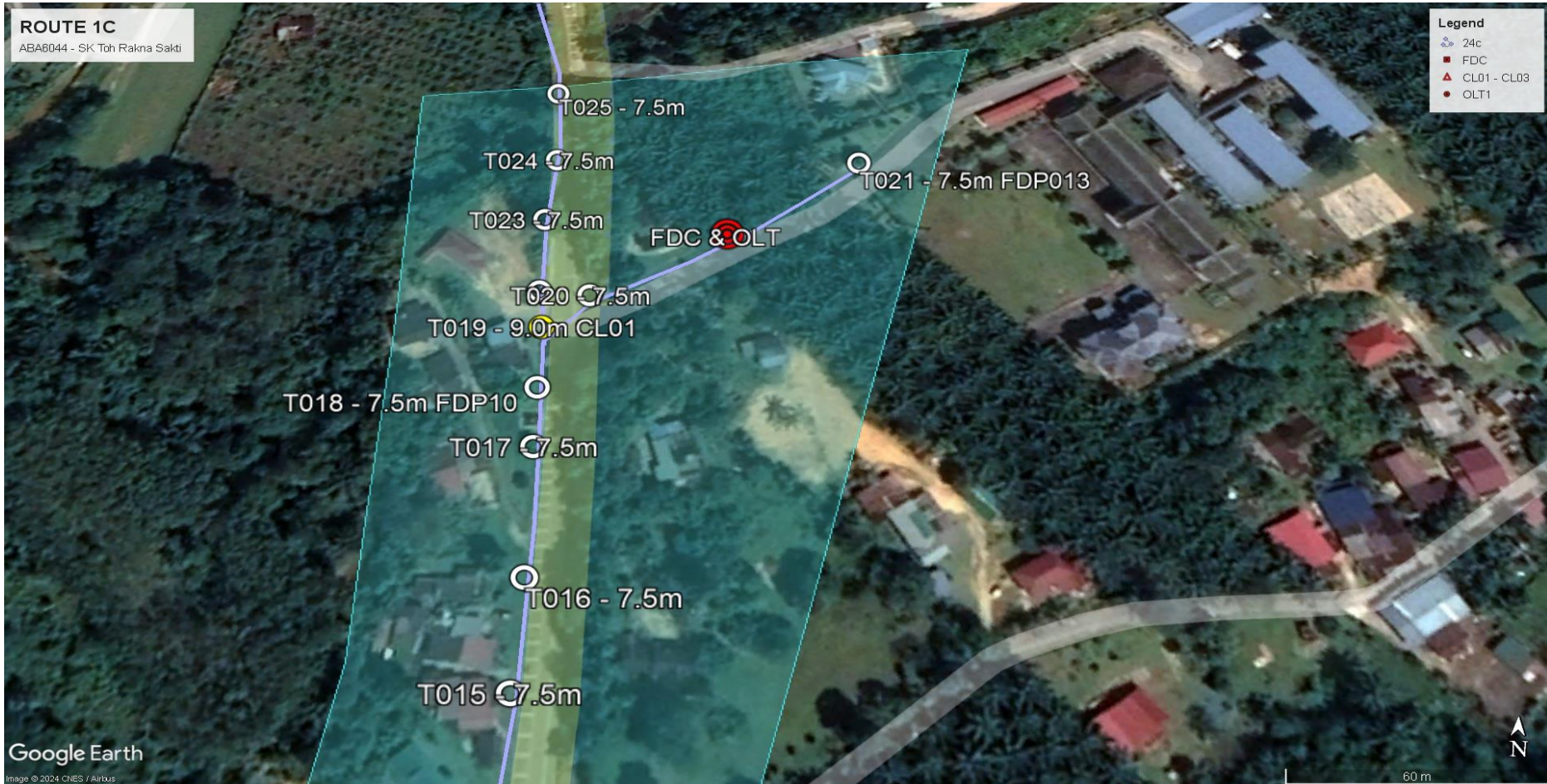




PROJEK PENYEDIAAN DAN PENYELENGGARAAN POINT OF PRESENCE (POP) FASA 2: HAB INFRASTRUKTUR GENTIAN OPTIK BERHAMPIRAN DENGAN SEKOLAH, KAWASAN PERINDUSTRIAN, PREMIS KERAJAAN DAN KOMUNITI SEKITARNYA OLEH KEMENTERIAN KOMUNIKASI MALAYSIA - ZON UTARA (KKMM.400-11/17/132(1))



ROUTE 1C





PROJEK PENYEDIAAN DAN PENYELENGGARAAN POINT OF PRESENCE (POP) FASA 2: HAB INFRASTRUKTUR GENTIAN OPTIK BERHAMPIRAN DENGAN SEKOLAH, KAWASAN PERINDUSTRIAN, PREMIS KERAJAAN DAN KOMUNITI SEKITARNYA OLEH KEMENTERIAN KOMUNIKASI MALAYSIA - ZON UTARA (KKMM.400-11/17/132(1))



ROUTE 2





PROJEK PENYEDIAAN DAN PENYELENGGARAAN POINT OF PRESENCE (POP) FASA 2: HAB INFRASTRUKTUR GENTIAN OPTIK BERHAMPIRAN DENGAN SEKOLAH, KAWASAN PERINDUSTRIAN, PREMIS KERAJAAN DAN KOMUNITI SEKITARNYA OLEH KEMENTERIAN KOMUNIKASI MALAYSIA - ZON UTARA (KKMM.400-11/17/132(1))



ROUTE 2A





PROJEK PENYEDIAAN DAN PENYELENGGARAAN POINT OF PRESENCE (POP) FASA 2: HAB INFRASTRUKTUR GENTIAN OPTIK BERHAMPIRAN DENGAN SEKOLAH, KAWASAN PERINDUSTRIAN, PREMIS KERAJAAN DAN KOMUNITI SEKITARNYA OLEH KEMENTERIAN KOMUNIKASI MALAYSIA - ZON UTARA (KKMM.400-11/17/132(1))



ROUTE 2B





PROJEK PENYEDIAAN DAN PENYELENGGARAAN POINT OF PRESENCE (POP) FASA 2: HAB INFRASTRUKTUR GENTIAN OPTIK BERHAMPIRAN DENGAN SEKOLAH, KAWASAN PERINDUSTRIAN, PREMIS KERAJAAN DAN KOMUNITI SEKITARNYA OLEH KEMENTERIAN KOMUNIKASI MALAYSIA - ZON UTARA (KKMM.400-11/17/132(1))



ROUTE 2C

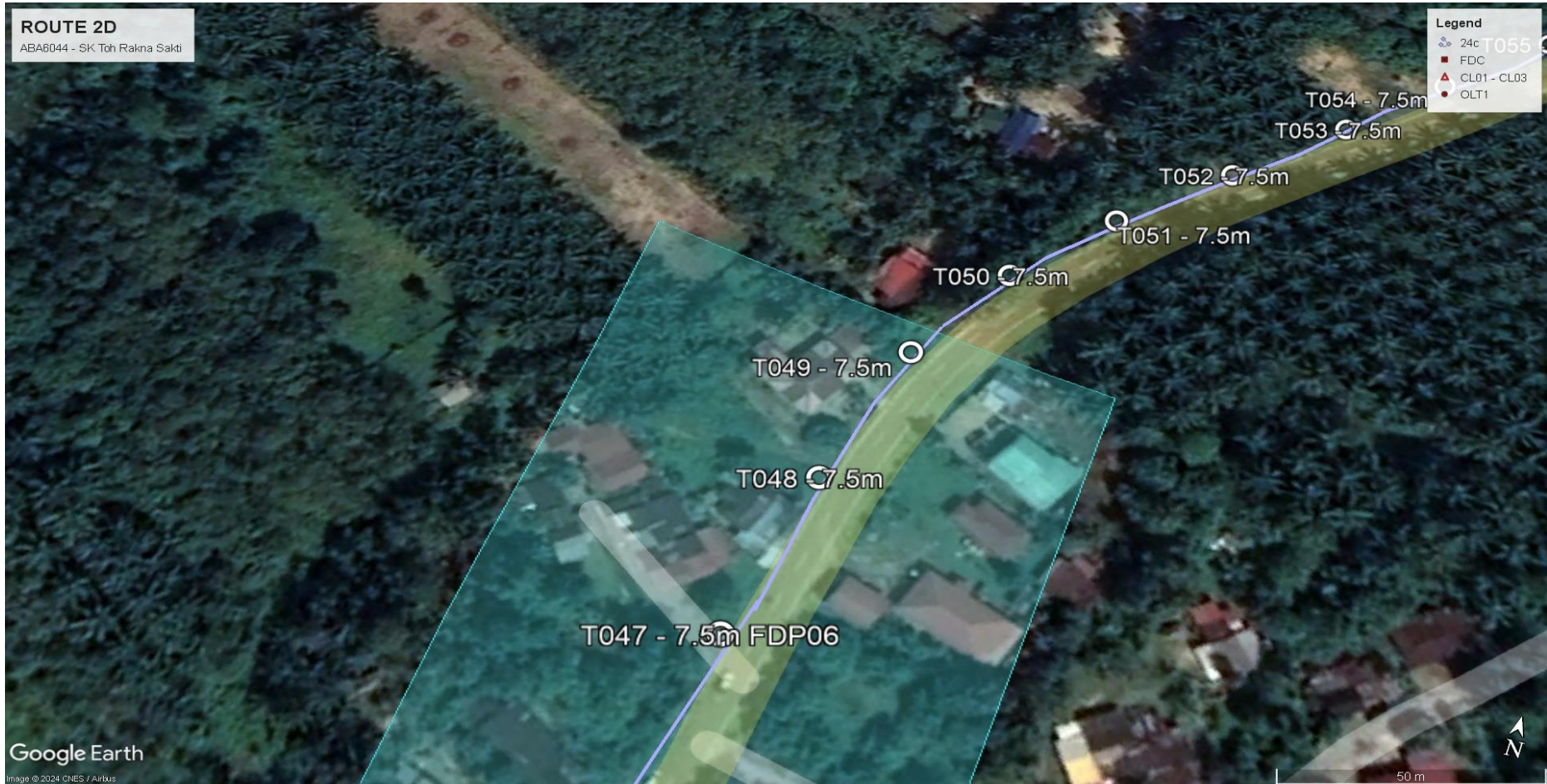




PROJEK PENYEDIAAN DAN PENYELENGGARAAN POINT OF PRESENCE (POP) FASA 2: HAB INFRASTRUKTUR GENTIAN OPTIK BERHAMPIRAN DENGAN SEKOLAH, KAWASAN PERINDUSTRIAN, PREMIS KERAJAAN DAN KOMUNITI SEKITARNYA OLEH KEMENTERIAN KOMUNIKASI MALAYSIA - ZON UTARA (KKMM.400-11/17/132(1))



ROUTE 2D





PROJEK PENYEDIAAN DAN PENYELENGGARAAN POINT OF PRESENCE (POP) FASA 2: HAB INFRASTRUKTUR GENTIAN OPTIK BERHAMPIRAN DENGAN SEKOLAH, KAWASAN PERINDUSTRIAN, PREMIS KERAJAAN DAN KOMUNITI SEKITARNYA OLEH KEMENTERIAN KOMUNIKASI MALAYSIA - ZON UTARA (KKMM.400-11/17/132(1))



ROUTE 3

ROUTE 1, 2, 3, 4

ABA6044 - SK Toh Rakna Sakti

Legend

- 24c
- FDC
- CL01 - CL03
- OLT1



Google Earth

Image © 2024 CNES / Airbus

400 m



PROJEK PENYEDIAAN DAN PENYELENGGARAAN POINT OF PRESENCE (POP) FASA 2: HAB INFRASTRUKTUR GENTIAN OPTIK BERHAMPIRAN DENGAN SEKOLAH, KAWASAN PERINDUSTRIAN, PREMIS KERAJAAN DAN KOMUNITI SEKITARNYA OLEH KEMENTERIAN KOMUNIKASI MALAYSIA - ZON UTARA (KKMM.400-11/17/132(1))



ROUTE 3A





PROJEK PENYEDIAAN DAN PENYELENGGARAAN POINT OF PRESENCE (POP) FASA 2: HAB INFRASTRUKTUR GENTIAN OPTIK BERHAMPIRAN DENGAN SEKOLAH, KAWASAN PERINDUSTRIAN, PREMIS KERAJAAN DAN KOMUNITI SEKITARNYA OLEH KEMENTERIAN KOMUNIKASI MALAYSIA - ZON UTARA (KKMM.400-11/17/132(1))



ROUTE 3B





PROJEK PENYEDIAAN DAN PENYELENGGARAAN POINT OF PRESENCE (POP) FASA 2: HAB INFRASTRUKTUR GENTIAN OPTIK BERHAMPIRAN DENGAN SEKOLAH, KAWASAN PERINDUSTRIAN, PREMIS KERAJAAN DAN KOMUNITI SEKITARNYA OLEH KEMENTERIAN KOMUNIKASI MALAYSIA - ZON UTARA (KKMM.400-11/17/132(1))



ROUTE 3C





PROJEK PENYEDIAAN DAN PENYELENGGARAAN POINT OF PRESENCE (POP) FASA 2: HAB INFRASTRUKTUR GENTIAN OPTIK BERHAMPIRAN DENGAN SEKOLAH, KAWASAN PERINDUSTRIAN, PREMIS KERAJAAN DAN KOMUNITI SEKITARNYA OLEH KEMENTERIAN KOMUNIKASI MALAYSIA - ZON UTARA (KKMM.400-11/17/132(1))



ROUTE 4





PROJEK PENYEDIAAN DAN PENYELENGGARAAN POINT OF PRESENCE (POP) FASA 2: HAB INFRASTRUKTUR GENTIAN OPTIK BERHAMPIRAN DENGAN SEKOLAH, KAWASAN PERINDUSTRIAN, PREMIS KERAJAAN DAN KOMUNITI SEKITARNYA OLEH KEMENTERIAN KOMUNIKASI MALAYSIA - ZON UTARA (KKMM.400-11/17/132(1))



ROUTE 4A





PROJEK PENYEDIAAN DAN PENYELENGGARAAN POINT OF PRESENCE (POP) FASA 2: HAB INFRASTRUKTUR GENTIAN OPTIK BERHAMPIRAN DENGAN SEKOLAH, KAWASAN PERINDUSTRIAN, PREMIS KERAJAAN DAN KOMUNITI SEKITARNYA OLEH KEMENTERIAN KOMUNIKASI MALAYSIA - ZON UTARA (KKMM.400-11/17/132(1))



ROUTE 4B





PROJEK PENYEDIAAN DAN PENYELENGGARAAN POINT OF PRESENCE (POP) FASA 2: HAB INFRASTRUKTUR GENTIAN OPTIK BERHAMPIRAN DENGAN SEKOLAH, KAWASAN PERINDUSTRIAN, PREMIS KERAJAAN DAN KOMUNITI SEKITARNYA OLEH KEMENTERIAN KOMUNIKASI MALAYSIA - ZON UTARA (KKMM.400-11/17/132(1))



ROUTE 4C





PROJEK PENYEDIAAN DAN PENYELENGGARAAN POINT OF PRESENCE (POP) FASA 2: HAB INFRASTRUKTUR GENTIAN OPTIK BERHAMPIRAN DENGAN SEKOLAH, KAWASAN PERINDUSTRIAN, PREMIS KERAJAAN DAN KOMUNITI SEKITARNYA OLEH KEMENTERIAN KOMUNIKASI MALAYSIA - ZON UTARA (KKMM.400-11/17/132(1))



3RD PARTIES DEPENDENCIES

NO	LOCAL COUNCIL/AUTHORITY	REMARK
1	PEJABAT DAERAH & TANAH SELAMA	1249 M
2	JKR DAERAH LARUT MATANG & SELAMA	2400 M



PROJEK PENYEDIAAN DAN PENYELENGGARAAN POINT OF PRESENCE (POP) FASA 2: HAB INFRASTRUKTUR GENTIAN OPTIK BERHAMPIRAN DENGAN SEKOLAH, KAWASAN PERINDUSTRIAN, PREMIS KERAJAAN DAN KOMUNITI SEKITARNYA OLEH KEMENTERIAN KOMUNIKASI MALAYSIA - ZON UTARA (KKMM.400-11/17/132(1))



NO.	EXISTING POLE REFERENCE	DISTANCE	LATITUDE (N)	LONGITUDE (E)	REMARK	POLE TYPE	NEW POLE	ROUTE
1	SRD SRS 18/7	30	5°16'11.92"N	100°46'49.45"E	(FDP 12)	7.5 M	P001	ROUTE 1
2	SRD SRS 18/8	25	5°16'11.88"N	100°46'49.86"E		7.5 M	P002	
3	SRD SRS 18/9	28	5°16'12.27"N	100°46'50.33"E		7.5 M	P003	
4	N/A	33	5°16'12.66"N	100°46'51.07"E		7.5 M	P004	
5	N/A	30	5°16'12.91"N	100°46'51.56"E		7.5 M	P005	
6	SRD SRS 11	37	5°16'13.22"N	100°46'52.09"E		7.5 M	P006	
7	SRD SRS 10	35	5°16'13.53"N	100°46'52.59"E		7.5 M	P007	
8	SRD SRS 9	35	5°16'14.56"N	100°46'53.03"E		7.5 M	P008	
9	SRD SRS 8	35	5°16'15.43"N	100°46'53.33"E		7.5 M	P009	
10	SRD SRS 7	35	5°16'16.78"N	100°46'53.70"E		7.5 M	P010	
11	SRD SRS 6	33	5°16'17.86"N	100°46'53.91"E		7.5 M	P011	
12	SRD SRS 5	33	5°16'19.26"N	100°46'54.17"E	(FDP11)	7.5 M	P012	
13	SRD SRS 4	33	5°16'20.53"N	100°46'54.37"E		7.5 M	P013	
14	SRD SRS 3	30	5°16'22.04"N	100°46'54.47"E		7.5 M	P014	
15	SRD SRS 2	33	5°16'23.37"N	100°46'54.47"E		7.5 M	P015	
16	SRD SRS 1	35	5°16'24.35"N	100°46'54.45"E		7.5 M	P016	
17	N/A	33	5°16'25.59"N	100°46'54.35"E		7.5 M	P017	
18	N/A	41	5°16'26.20"N	100°46'54.30"E	(FDP 10)	7.5 M	P018	
19	N/A	31	5°16'26.86"N	100°46'54.25"E	CLOSURE(CL01)	9 M	P019	
20	N/A	16	5°16'27.19"N	100°46'54.64"E		7.5 M	P020	
N/A	N/A	44	5°16'27.83"N	100°46'55.80"E	FDC / OLT	7.5 M	FDC	



PROJEK PENYEDIAAN DAN PENYELENGGARAAN POINT OF PRESENCE (POP) FASA 2: HAB INFRASTRUKTUR GENTIAN OPTIK BERHAMPIRAN DENGAN SEKOLAH, KAWASAN PERINDUSTRIAN, PREMIS KERAJAAN DAN KOMUNITI SEKITARNYA OLEH KEMENTERIAN KOMUNIKASI MALAYSIA - ZON UTARA (KKMM.400-11/17/132(1))



NO.	EXISTING POLE REFERENCE	DISTANCE	LATITUDE (N)	LONGITUDE (E)	REMARK	POLE TYPE	NEW POLE	ROUTE
21	N/A	39	5°16'28.74"N	100°46'56.94"E	(FDP 13)	7.5 M	P021	ROUTE 1
22	TL SRD 56	11	5°16'27.25"N	100°46'54.19"E		7.5 M	P022	
23	TL SRD 55	33	5°16'28.07"N	100°46'54.14"E		7.5 M	P023	
24	TL SRD 54	33	5°16'28.80"N	100°46'54.16"E		7.5 M	P024	
25	TL SRD 53	33	5°16'29.73"N	100°46'54.05"E		7.5 M	P025	
26	TL SRD 52	33	5°16'31.26"N	100°46'53.61"E		7.5 M	P026	
27	TL SRD 51	36	5°16'32.37"N	100°46'53.28"E		7.5 M	P027	
28	TL SRD 50	33	5°16'33.45"N	100°46'52.83"E		7.5 M	P028	
29	TL SRD 49	32	5°16'34.45"N	100°46'52.21"E		7.5 M	P029	
30	TL SRD 48	32	5°16'35.29"N	100°46'51.75"E		7.5 M	P030	
31	TL SRD 47	32	5°16'36.02"N	100°46'51.36"E		7.5 M	P031	
32	TL SRD 46	35	5°16'36.72"N	100°46'51.02"E		7.5 M	P032	
33	TL SRD 45	35	5°16'37.33"N	100°46'50.74"E		7.5 M	P033	
34	TL SRD 44	29	5°16'38.11"N	100°46'50.51"E	(FDP 09)	7.5 M	P034	
35	TL SRD 43	37	5°16'39.29"N	100°46'50.36"E		7.5 M	P035	
36	TL SRD 42	33	5°16'40.58"N	100°46'50.36"E		7.5 M	P036	
37	TL SRD 41	33	5°16'42.18"N	100°46'50.32"E		7.5 M	P037	
38	TL SRD 40	34	5°16'43.52"N	100°46'50.28"E		7.5 M	P038	
39	TL SRD 39	33	5°16'44.70"N	100°46'50.34"E		7.5 M	P039	
40	TL SRD 38	34	5°16'46.02"N	100°46'50.35"E	(FDP 08)	7.5 M	P040	
41	TL SRD 37	29	5°16'47.09"N	100°46'50.36"E		7.5 M	P041	



PROJEK PENYEDIAAN DAN PENYELENGGARAAN POINT OF PRESENCE (POP) FASA 2: HAB INFRASTRUKTUR GENTIAN OPTIK BERHAMPIRAN DENGAN SEKOLAH, KAWASAN PERINDUSTRIAN, PREMIS KERAJAAN DAN KOMUNITI SEKITARNYA OLEH KEMENTERIAN KOMUNIKASI MALAYSIA - ZON UTARA (KKMM.400-11/17/132(1))



NO.	EXISTING POLE REFERENCE	DISTANCE	LATITUDE (N)	LONGITUDE (E)	REMARK	POLE TYPE	NEW POLE	ROUTE
42	TL SRD 36	36	5°16'47.96"N	100°46'50.44"E		7.5 M	P042	ROUTE 1
43	TL SRD 35	36	5°16'48.89"N	100°46'50.56"E		7.5 M	P043	
44	TL SRD 34	36	5°16'49.87"N	100°46'50.71"E		7.5 M	P044	
45	TL SRD 33	36	5°16'50.83"N	100°46'50.80"E	(FDP 07)	7.5 M	P045	
46	TL SRD 34	36	5°16'51.77"N	100°46'50.94"E		7.5 M	P046	
47	TL SRD 33	36	5°16'53.09"N	100°46'51.22"E	(FDP 06)	7.5 M	P047	
48	TL SRD 32	36	5°16'54.51"N	100°46'51.52"E		7.5 M	P048	
49	TL SRD 31	36	5°16'55.76"N	100°46'51.89"E		7.5 M	P049	ROUTE 2
50	TL SRD 30	36	5°16'56.65"N	100°46'52.45"E		7.5 M	P050	
51	TL SRD 29	36	5°16'57.37"N	100°46'53.14"E		7.5 M	P051	
52	TL SRD 28	36	5°16'58.11"N	100°46'53.96"E		7.5 M	P052	
53	TL SRD 27	36	5°16'58.94"N	100°46'54.81"E		7.5 M	P053	
54	TL SRD 26	36	5°16'59.72"N	100°46'55.59"E		7.5 M	P054	
55	TL SRD 25	36	5°17'0.49"N	100°46'56.43"E		7.5 M	P055	
56	TL SRD 24	36	5°17'1.13"N	100°46'57.05"E		7.5 M	P056	
57	TL SRD 23	36	5°17'1.77"N	100°46'57.82"E	(FDP 05)	7.5 M	P057	
58	TL SRD 22	36	5°17'2.42"N	100°46'58.49"E		7.5 M	P058	
59	TL SRD 21	36	5°17'2.92"N	100°46'59.10"E		7.5 M	P059	
60	TL SRD 18	36	5°17'3.58"N	100°46'59.73"E		7.5 M	P060	
61	TL SRD 17	36	5°17'4.31"N	100°47'0.61"E		7.5 M	P061	
62	TL SRD 16	36	5°17'5.23"N	100°47'1.65"E		7.5 M	P062	



PROJEK PENYEDIAAN DAN PENYELENGGARAAN POINT OF PRESENCE (POP) FASA 2: HAB INFRASTRUKTUR GENTIAN OPTIK BERHAMPIRAN DENGAN SEKOLAH, KAWASAN PERINDUSTRIAN, PREMIS KERAJAAN DAN KOMUNITI SEKITARNYA OLEH KEMENTERIAN KOMUNIKASI MALAYSIA - ZON UTARA (KKMM.400-11/17/132(1))



NO.	EXISTING POLE REFERENCE	DISTANCE	LATITUDE (N)	LONGITUDE (E)	REMARK	POLE TYPE	NEW POLE	ROUTE
63	TL SRD 15	36	5°17'6.24"N	100°47'2.76"E		7.5 M	P063	ROUTE 3
64	TL SRD 14	36	5°17'7.20"N	100°47'3.83"E		7.5 M	P064	
65	TL SRD 13	36	5°17'8.27"N	100°47'5.00"E		7.5 M	P065	
66	TL SRD 12'	36	5°17'9.18"N	100°47'5.93"E		7.5 M	P066	ROUTE 4
67	TL SRD 11	36	5°17'10.11"N	100°47'6.93"E		7.5 M	P067	
68	TL SRD 10	36	5°17'10.97"N	100°47'7.86"E		7.5 M	P068	
69	TL SRD 9	36	5°17'11.70"N	100°47'8.72"E		7.5 M	P069	
70	TL SRD 8	36	5°17'12.66"N	100°47'9.80"E		7.5 M	P070	
71	TL SRD 7	36	5°17'13.46"N	100°47'10.75"E		7.5 M	P071	
72	TL SRD 6	36	5°17'14.31"N	100°47'11.69"E		7.5 M	P072	
73	TL SRD 5	36	5°17'15.09"N	100°47'12.52"E		7.5 M	P073	
74	TL SRD 4	36	5°17'16.02"N	100°47'13.31"E		7.5 M	P074	
75	TL SRD 3	36	5°17'16.75"N	100°47'14.08"E		7.5 M	P075	
76	TL SRD 2	36	5°17'17.42"N	100°47'14.65"E		7.5 M	P076	
77	PWF TL 23	36	5°17'18.13"N	100°47'15.03"E		7.5 M	P077	ROUTE 5
78	PWF PAR 36	36	5°17'19.04"N	100°47'15.15"E		7.5 M	P078	
79	PWF PAR 37	27	5°17'19.60"N	100°47'15.36"E	CLOSURE(CL02)	9 M	P079	
80	PWF PAR 38	14	5°17'19.28"N	100°47'16.03"E		9 M	P080	
81	PWF PAR 39	23	5°17'19.10"N	100°47'16.62"E		7.5 M	P081	
82	PWF PAR 40	27	5°17'18.41"N	100°47'16.67"E		7.5 M	P082	
83	PWF PAR 41	27	5°17'17.69"N	100°47'16.72"E		7.5 M	P083	



PROJEK PENYEDIAAN DAN PENYELENGGARAAN POINT OF PRESENCE (POP) FASA 2: HAB INFRASTRUKTUR GENTIAN OPTIK BERHAMPIRAN DENGAN SEKOLAH, KAWASAN PERINDUSTRIAN, PREMIS KERAJAAN DAN KOMUNITI SEKITARNYA OLEH KEMENTERIAN KOMUNIKASI MALAYSIA - ZON UTARA (KKMM.400-11/17/132(1))



NO.	EXISTING POLE REFERENCE	DISTANCE	LATITUDE (N)	LONGITUDE (E)	REMARK	POLE TYPE	NEW POLE	ROUTE
84	PWF PAR 42	27	5°17'17.10"N	100°47'16.95"E		7.5 M	P084	ROUTE 5
85	PWF PAR 43	27	5°17'16.49"N	100°47'17.19"E		7.5 M	P085	
86	PWF PAR 44	27	5°17'15.58"N	100°47'17.58"E	CLOSURE(CL03)	7.5 M	P086	
87	PWF PAR 45	34	5°17'16.05"N	100°47'18.37"E		7.5 M	P087	
88	PWF PAR 46	30	5°17'16.81"N	100°47'19.22"E		7.5 M	P088	
89	TL UK 5	30	5°17'17.34"N	100°47'20.24"E		7.5 M	P089	
90	TL UK 6	37	5°17'17.50"N	100°47'21.99"E		7.5 M	P090	
91	TL UK 7	33	5°17'17.61"N	100°47'23.59"E		7.5 M	P091	
92	TL UK 8	33	5°17'17.63"N	100°47'25.04"E		7.5 M	P092	
93	TL UK 9	33	5°17'17.64"N	100°47'26.29"E		7.5 M	P093	
94	TL UK 10	33	5°17'17.65"N	100°47'27.71"E		7.5 M	P094	
95	TL UK 11	33	5°17'18.67"N	100°47'27.68"E		7.5 M	P095	
96	TL UK 12	33	5°17'16.95"N	100°47'23.89"E	(FDP 04)	7.5 M	P096	
97	TL UK 13	27	5°17'14.99"N	100°47'17.86"E	(FDP 03)	7.5 M	P097	
98	TL 14/10	27	5°17'14.19"N	100°47'18.04"E		7.5 M	P098	
99	PWF PAR 42	27	5°17'13.44"N	100°47'18.32"E		7.5 M	P099	
100	PWF PAR 43	27	5°17'12.79"N	100°47'18.55"E		7.5 M	P100	
101	PWF PAR 44	27	5°17'11.94"N	100°47'18.72"E		7.5 M	P101	
102	PWF PAR 45	27	5°17'11.19"N	100°47'18.89"E		7.5 M	P102	
103	PWF PAR 46	27	5°17'10.54"N	100°47'19.11"E		7.5 M	P103	
104	PWF PAR 47	27	5°17'9.65"N	100°47'19.42"E		7.5 M	P104	



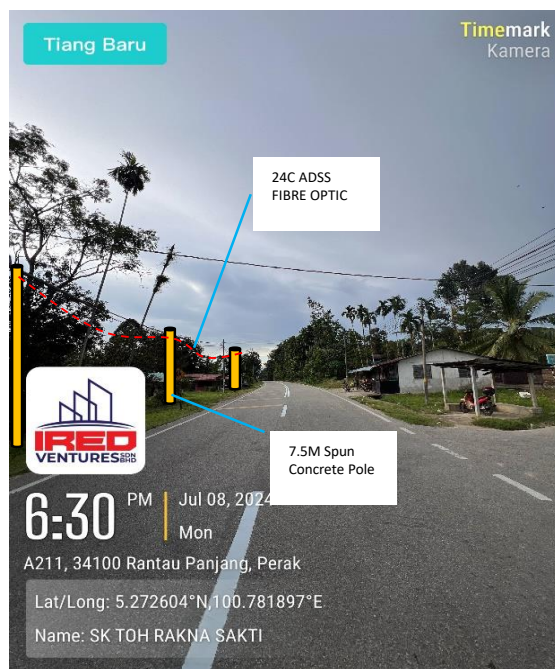
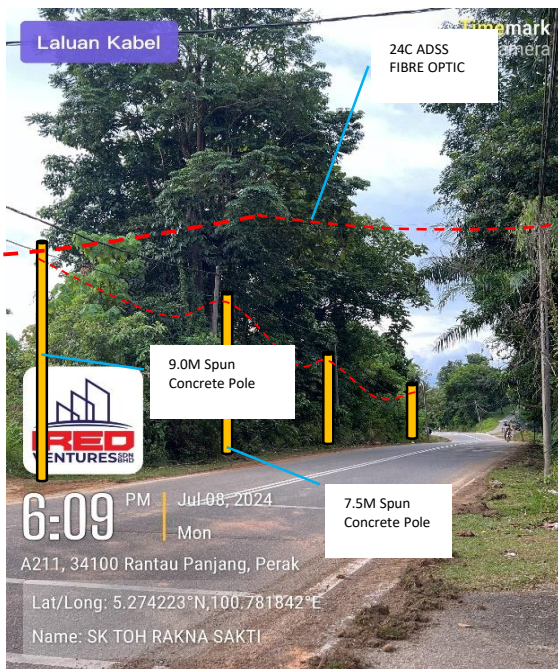
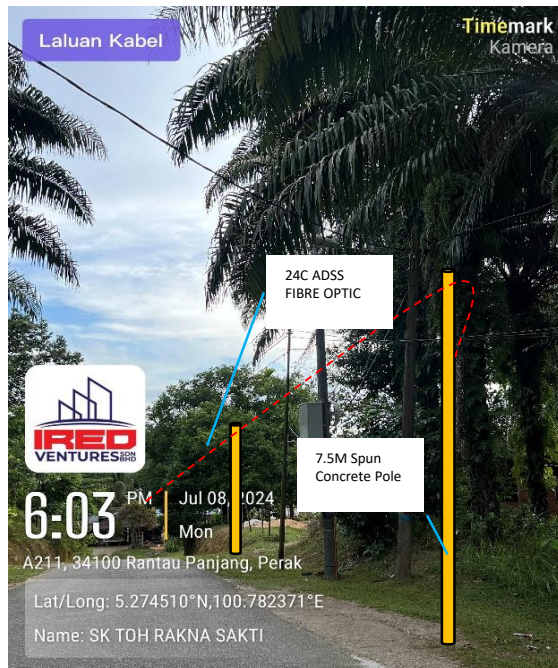
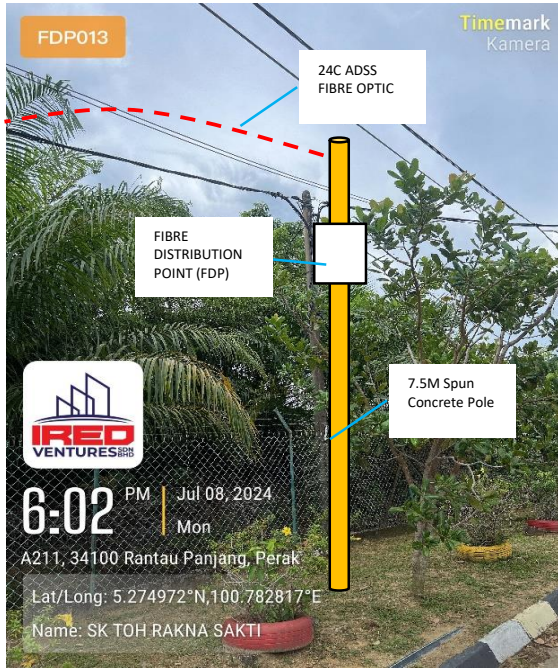
PROJEK PENYEDIAAN DAN PENYELENGGARAAN POINT OF PRESENCE (POP) FASA 2: HAB INFRASTRUKTUR GENTIAN OPTIK BERHAMPIRAN DENGAN SEKOLAH, KAWASAN PERINDUSTRIAN, PREMIS KERAJAAN DAN KOMUNITI SEKITARNYA OLEH KEMENTERIAN KOMUNIKASI MALAYSIA - ZON UTARA (KKMM.400-11/17/132(1))



NO.	EXISTING POLE REFERENCE	DISTANCE	LATITUDE (N)	LONGITUDE (E)	REMARK	POLE TYPE	NEW POLE	ROUTE
105	PWF PAR 48	27	5°17'8.95"N	100°47'19.67"E		7.5 M	P105	ROUTE 5
106	PWF PAR 49	10	5°17'8.21"N	100°47'20.13"E		7.5 M	P106	
107	PWF PAR 50	27	5°17'7.94"N	100°47'20.75"E		7.5 M	P107	
108	PWF PAR 51	27	5°17'8.10"N	100°47'21.51"E		7.5 M	P108	
109	PWF PAR 52	10	5°17'7.00"N	100°47'21.48"E	(FDP 02)	7.5 M	P109	
110	PWF PAR 53	27	5°17'7.99"N	100°47'22.28"E		7.5 M	P110	
111	PWF PAR 54	27	5°17'7.86"N	100°47'23.12"E		7.5 M	P111	
112	PWF PAR 55	27	5°17'7.73"N	100°47'23.96"E		7.5 M	P112	
113	PWF PAR 56	27	5°17'7.55"N	100°47'24.67"E		7.5 M	P113	
114	PWF PAR 57	27	5°17'7.44"N	100°47'25.33"E	(FDP 01)	7.5 M	P114	

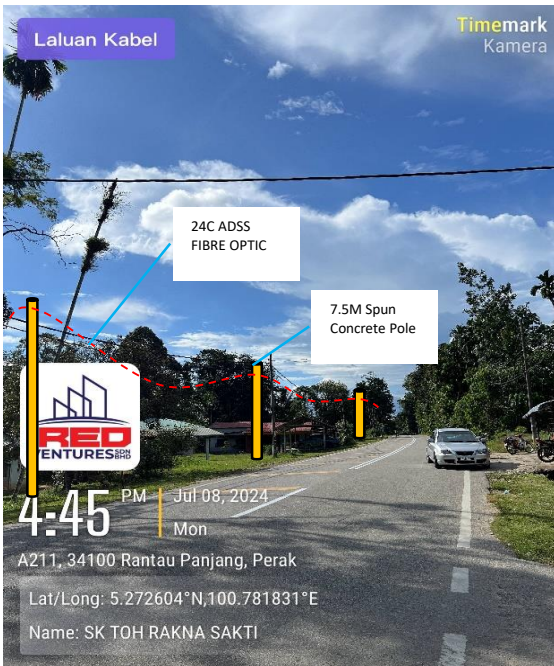
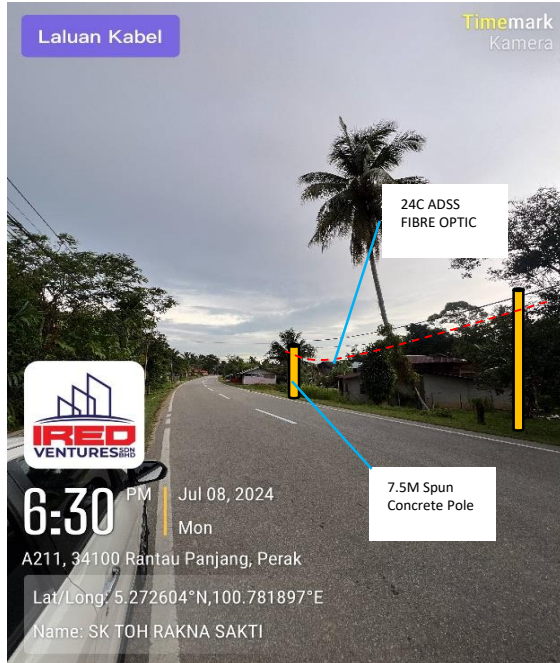
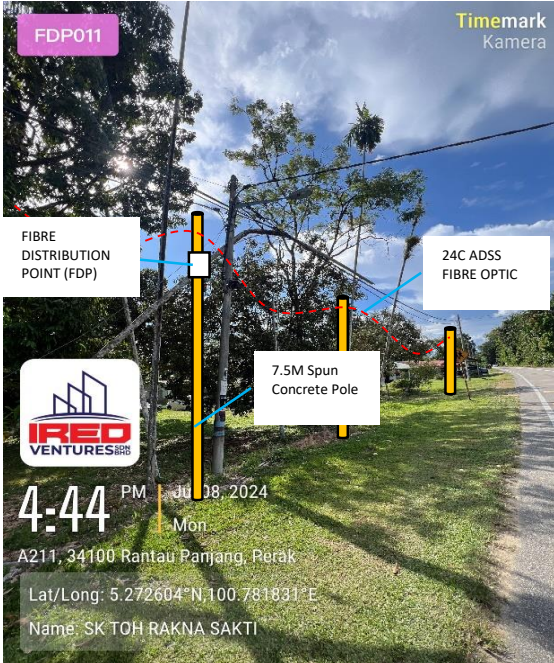


PROJEK PENYEDIAAN DAN PENYELENGGARAAN POINT OF PRESENCE (POP)
 FASA 2: HAB INFRASTRUKTUR GENTIAN OPTIK BERHAMPIRAN DENGAN
 SEKOLAH, KAWASAN PERINDUSTRIAN, PREMIS KERAJAAN DAN KOMUNITI
 SEKITARNYA OLEH KEMENTERIAN KOMUNIKASI MALAYSIA - ZON UTARA
 (KKMM.400-11/17/132(1))



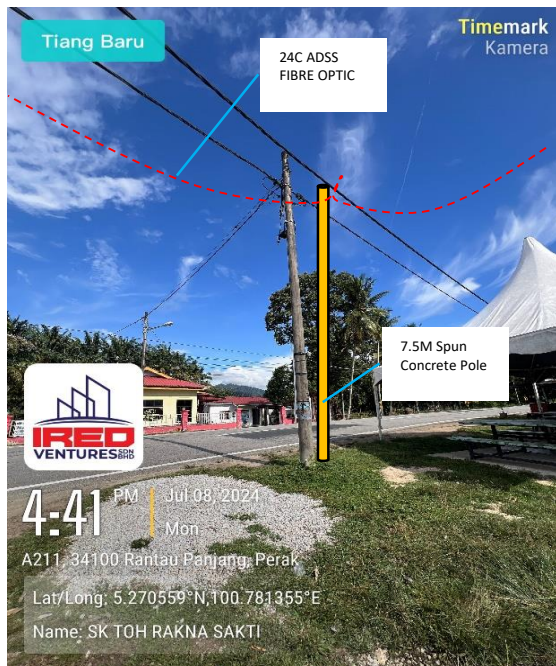
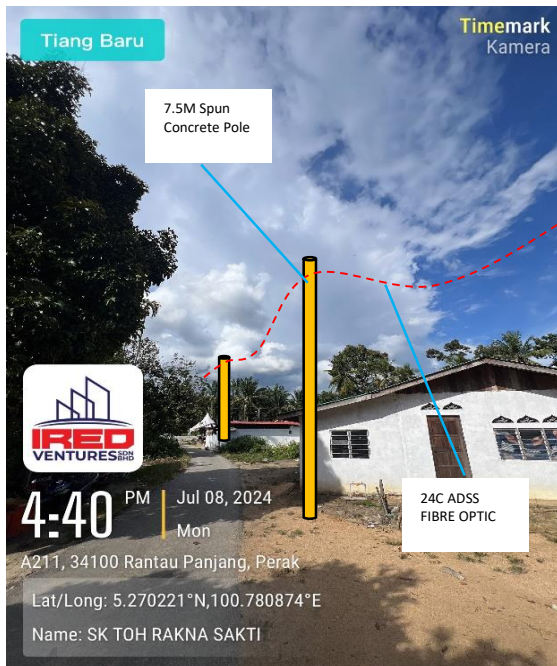


PROJEK PENYEDIAAN DAN PENYELENGGARAAN POINT OF PRESENCE (POP)
FASA 2: HAB INFRASTRUKTUR GENTIAN OPTIK BERHAMPIRAN DENGAN
SEKOLAH, KAWASAN PERINDUSTRIAN, PREMIS KERAJAAN DAN KOMUNITI
SEKITARNYA OLEH KEMENTERIAN KOMUNIKASI MALAYSIA - ZON UTARA
(KKMM.400-11/17/132(1))



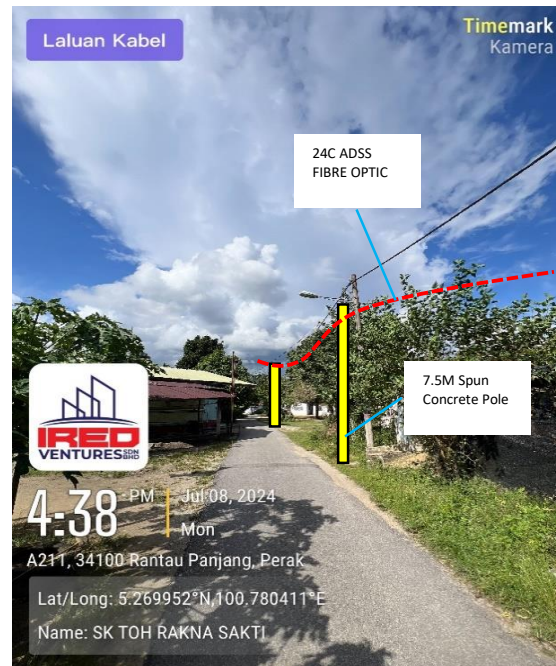
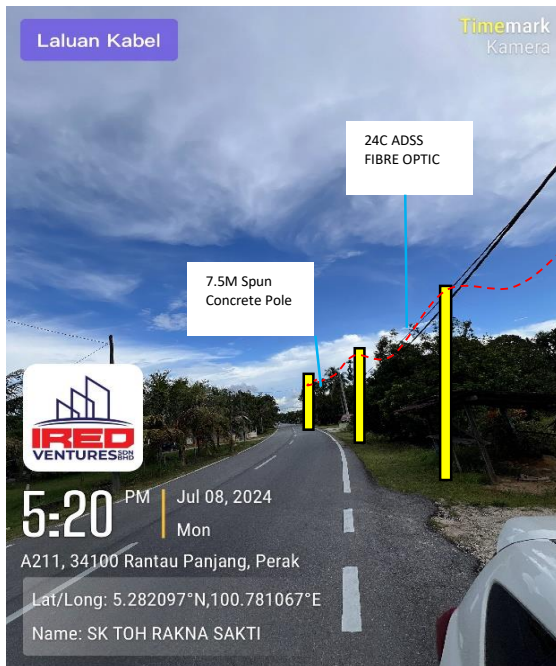
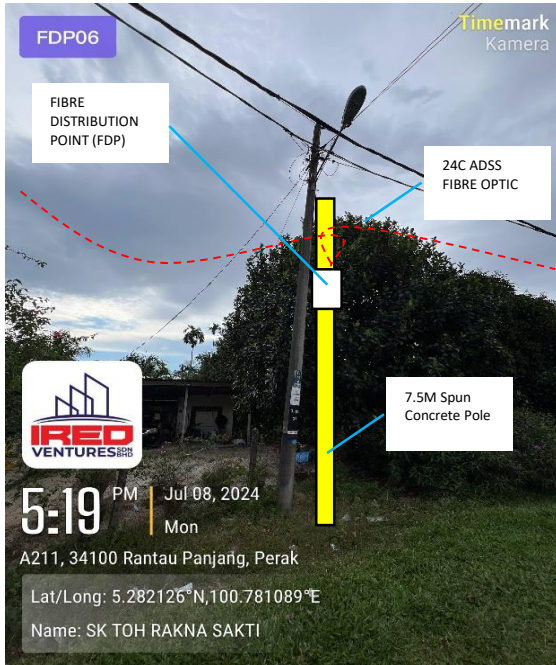


PROJEK PENYEDIAAN DAN PENYELENGGARAAN POINT OF PRESENCE (POP)
FASA 2: HAB INFRASTRUKTUR GENTIAN OPTIK BERHAMPIRAN DENGAN
SEKOLAH, KAWASAN PERINDUSTRIAN, PREMIS KERAJAAN DAN KOMUNITI
SEKITARNYA OLEH KEMENTERIAN KOMUNIKASI MALAYSIA - ZON UTARA
(KKMM.400-11/17/132(1))



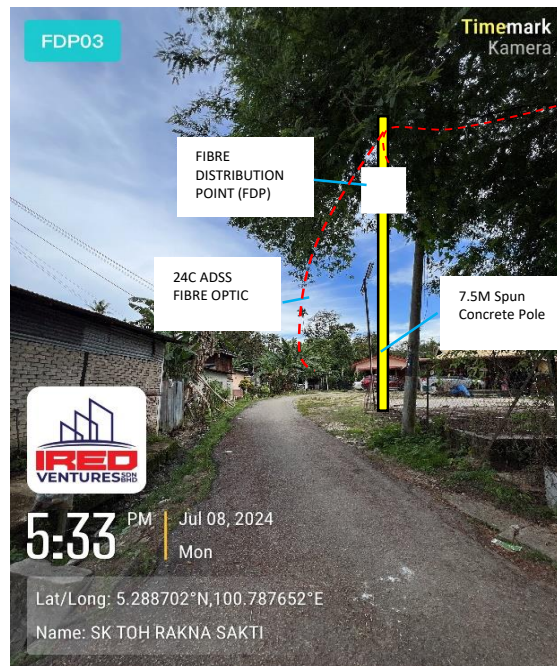
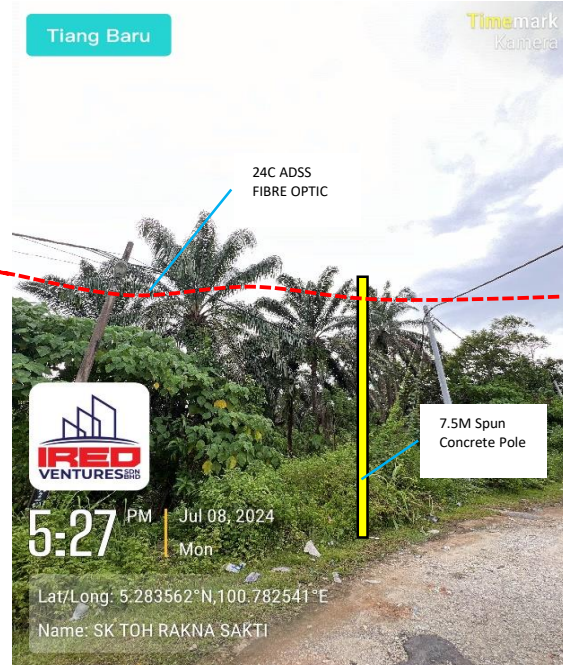


PROJEK PENYEDIAAN DAN PENYELENGGARAAN POINT OF PRESENCE (POP)
FASA 2: HAB INFRASTRUKTUR GENTIAN OPTIK BERHAMPIRAN DENGAN
SEKOLAH, KAWASAN PERINDUSTRIAN, PREMIS KERAJAAN DAN KOMUNITI
SEKITARNYA OLEH KEMENTERIAN KOMUNIKASI MALAYSIA - ZON UTARA
(KKMM.400-11/17/132(1))



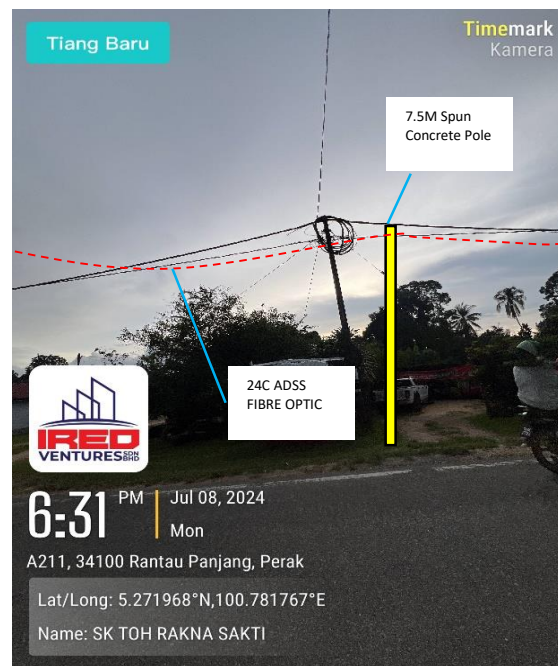
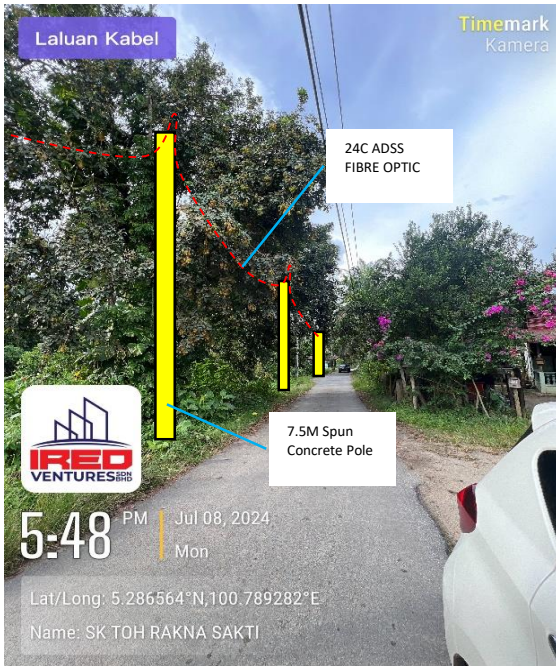
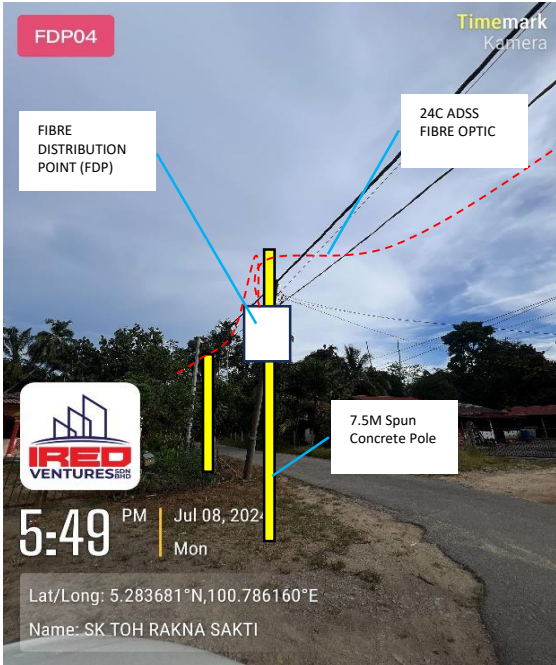


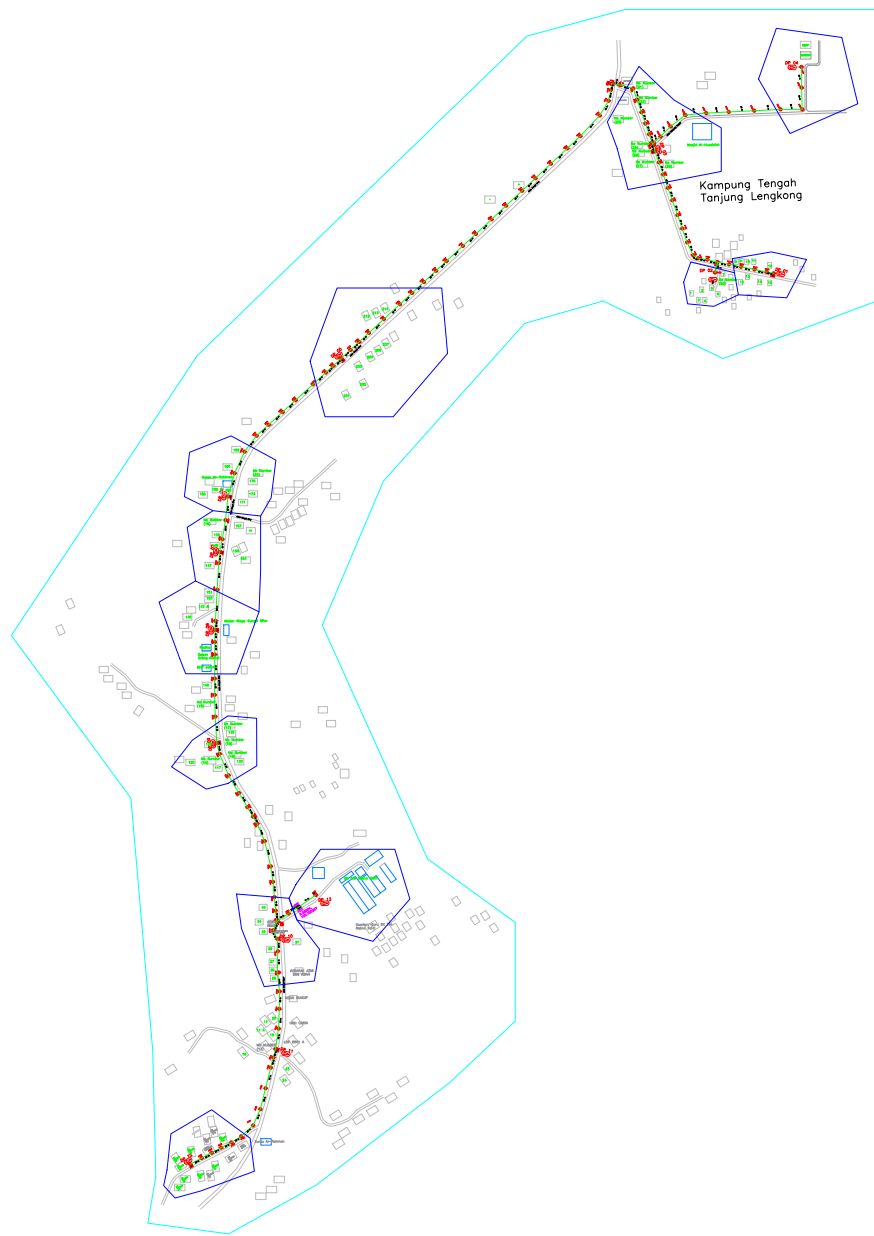
PROJEK PENYEDIAAN DAN PENYELENGGARAAN POINT OF PRESENCE (POP)
FASA 2: HAB INFRASTRUKTUR GENTIAN OPTIK BERHAMPIRAN DENGAN
SEKOLAH, KAWASAN PERINDUSTRIAN, PREMIS KERAJAAN DAN KOMUNITI
SEKITARNYA OLEH KEMENTERIAN KOMUNIKASI MALAYSIA - ZON UTARA
(KKMM.400-11/17/132(1))





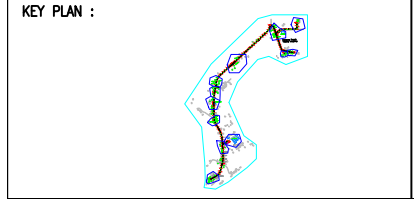
PROJEK PENYEDIAAN DAN PENYELENGGARAAN POINT OF PRESENCE (POP)
FASA 2: HAB INFRASTRUKTUR GENTIAN OPTIK BERHAMPIRAN DENGAN
SEKOLAH, KAWASAN PERINDUSTRIAN, PREMIS KERAJAAN DAN KOMUNITI
SEKITARNYA OLEH KEMENTERIAN KOMUNIKASI MALAYSIA - ZON UTARA
(KKMM.400-11/17/132(1))





LEGEND	NOS.		NOS.		NOS.		NOS.		NOS.		NOS.		NOS.		NOS.
12C FOC	0	Installed 1:4 splitter in FDC	4	Installed Pole (9m)	0	New Manhole(JRC7)	1	TS / TB Tension Small / Tension Big		MH1 MH NO.					
24C FOC	3512m	FDP with (1:8) splitter	11	Installed Riser	1	House Number	120	Existing Manhole		TKS-1 Existing TNB Pole NO.					
48C FOC	0	Closure	5	Suspension Big	40	Existing TNB Pole	100	C01 Closure NO.		T001 New Pole NO.					
96C FOC	0	New Manhole (PIT)	0	Suspension Small	40	LOOP	25	FDP1 FDP NO.		SEE A-A in this page					
144C FOC	0	Installed Pole (7.5M)	17	FDC	1	FDP Boundary		FDC FDC NO.		SEE SHEET XXX					

HOME PASS : 104

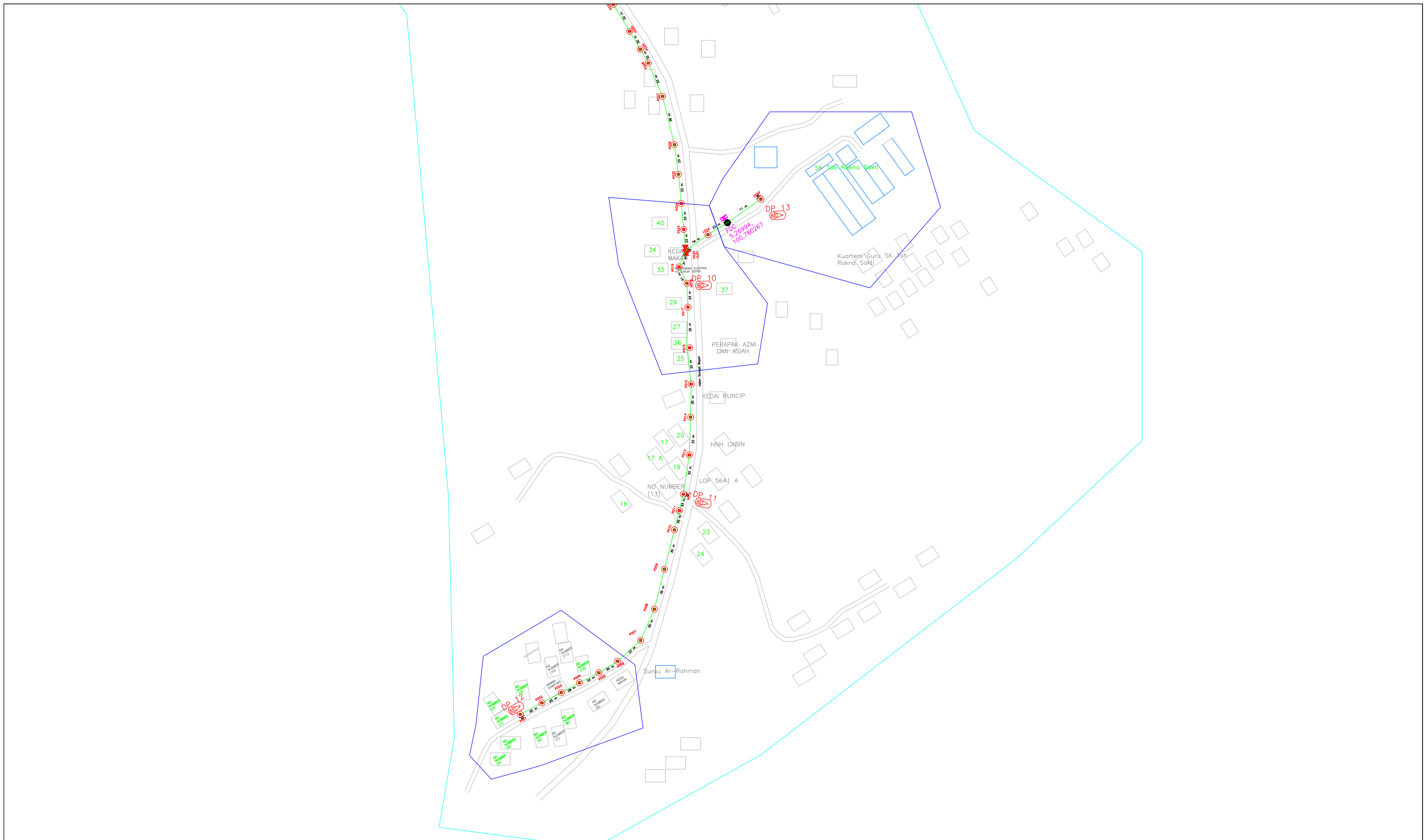


PROJECT TITLE:
D- SIDE ABA6044
SEKOLAH KEBANGSAAN TOH RAKNA SAKTI

DRAWING TITLE:
CONSTRUCTION DRAWING
ABA6044
SEKOLAH KEBANGSAAN
TOH RAKNA SAKTI

PROJECT PHASE:
POP 2

Design By : M.ASIFF	Date : 6/4/2024
Drawn By : M.ASIFF	Scale : SCALE
Checked By : PROJECT MANAGER	Job Number : JOB/NUMBER
DRAWING NUMBER : DRAWING/NUMBER	Sheet : SHEET
THIS PRINT AND ITS COPYRIGHT ARE THE PROPERTY OF ALLO TECHNOLOGY SDN BHD	
Size : A3	



LEGEND	NOS.		NOS.		NOS.		NOS.		NOS.		NOS.	
	12C FDC	0	Installed 1:4 splitter in FDC	4		Installed Pole (9m)	0		New Manhole(JRC7)	1		Tension Small / Tension Big
	24C FDC	3512m	FDP with (1:8) splitter	11		Installed Riser	1		House Number	120		Existing Manhole
	48C FDC	0	Closure	5		Suspension Big	40		Existing TNB Pole	100		Closure NO.
	96C FDC	0	New Manhole (PIT)	0		Suspension Small	40		LOOP	25		FDP NO.
	144C FDC	0	Installed Pole (7.5M)	17		FDC	1		FDP Boundary			FDC NO.

HOMEPASS : 104

KEY PLAN :

PROJECT OWNER :

KEMENTERIAN KOMUNIKASI DAN DIGITAL

MAIN CONTRACTOR

PRIVASAT

SUB-CONTRACTOR :

ALLO TECHNOLOGY SDN BHD
CYBERVIEW GARDEN VILLAS
PERSARAN MULTIMEDIA, CYBER 7
63000 CYBERJAYA, SELANGOR DARUL EHSAN.
TEL: 1 300-38-8000
FAX: (60) 3 8600 5221
E-MAIL: info@allo.my
WEBSITE: HTTP://WWW.ALLO.MY

PROJECT TITLE:

D- SIDE ABA6044
SEKOLAH KEBANGSAAN TOH RAKNA SAKTI

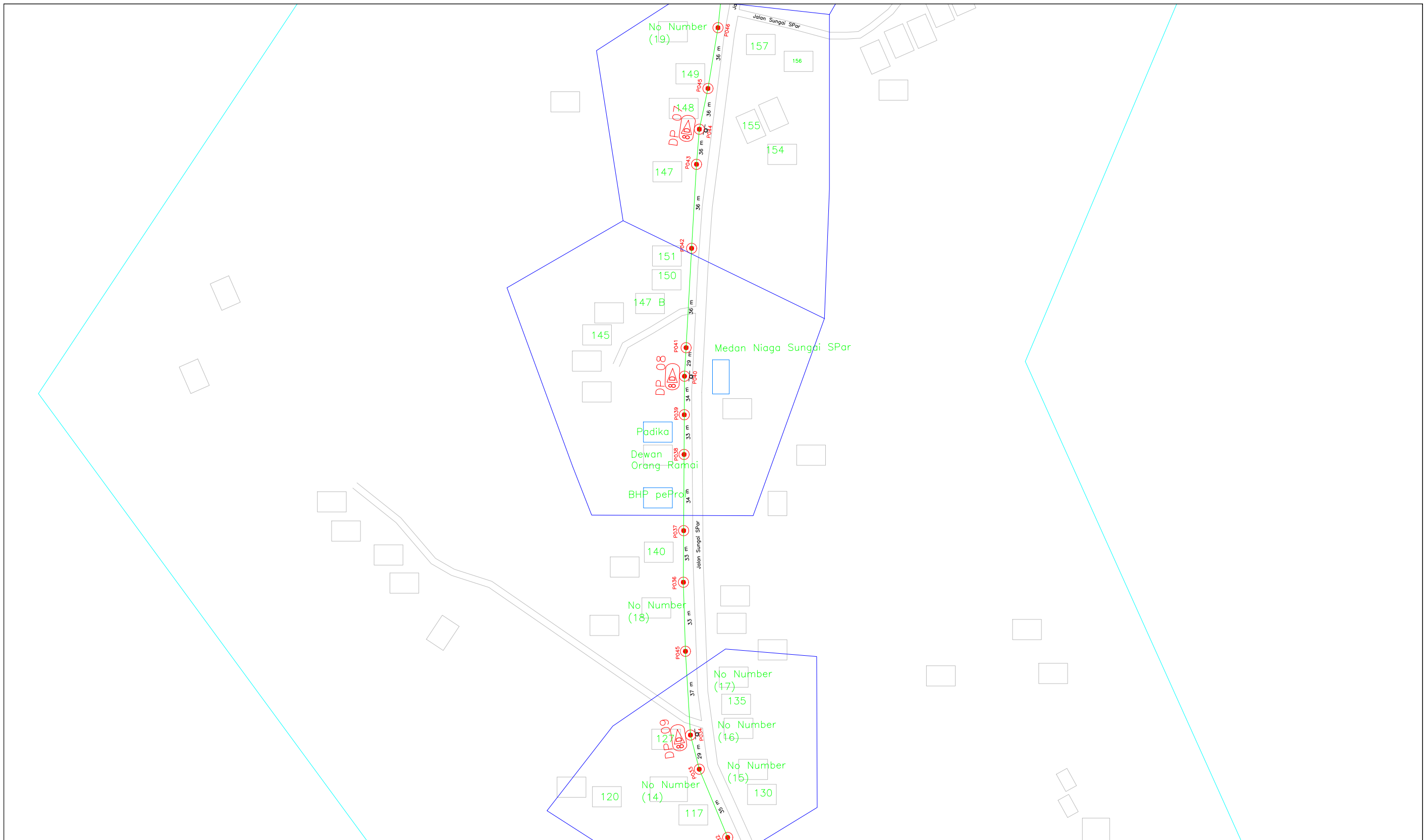
DRAWING TITLE:

CONSTRUCTION DRAWING
ABA6044
SEKOLAH KEBANGSAAN
TOH RAKNA SAKTI

PROJECT PHASE:

POP 2

Design By : MASIFF	Date : 6/4/2024
Drawn By : MASIFF	Scale : SCALE
Checked By : PROJECT MANAGER	Job Number : JOB/NUMBER
DRAWING NUMBER : DRAWING/NUMBER	Sheet : SHEET
THIS PRINT AND ITS COPYRIGHT ARE THE PROPERTY OF ALLO TECHNOLOGY SDN BHD	
Size : A3	



HOMEPASS : 104

LEGEND	NOS.		NOS.		NOS.		NOS.		NOS.		NOS.	
	12C FDC	0	Installed 1:4 splitter in FDC	4		Installed Pole (9m)	0		New Manhole(JRC7)	1		TS / TB Tension Small / Tension Big
	24C FDC	3512m	FDP with (1:8) splitter	11		Installed Riser	1		House Number	120		Existing Manhole
	48C FDC	0	Closure	5		Suspension Big	40		Existing TNB Pole	100		Closure NO.
	96C FDC	0	New Manhole (PIT)	0		Suspension Small	40		LOOP	25		FDP NO.
	144C FDC	0	Installed Pole (7.5M)	17		FDC	1		FDP Boundary	1		FDC NO.

KEY PLAN :

PROJECT OWNER :

MAIN CONTRACTOR :

SUB-CONTRACTOR :

ALLO TECHNOLOGY SDN BHD
CYBERVIEW GARDEN VILLAS
PERSARAN MULTIMEDIA, CYBER 7
43000 CYBERJAYA, SELANGOR DARUL EHSAN.
TEL: 1 300-38-8000
FAX: (60) 3 8600 5221
E-MAIL: info@allo.my
WEBSITE: HTTP://WWW.ALLO.MY

PROJECT TITLE:

D- SIDE ABA6044
SEKOLAH KEBANGSAAN TOH RAKNA SAKTI

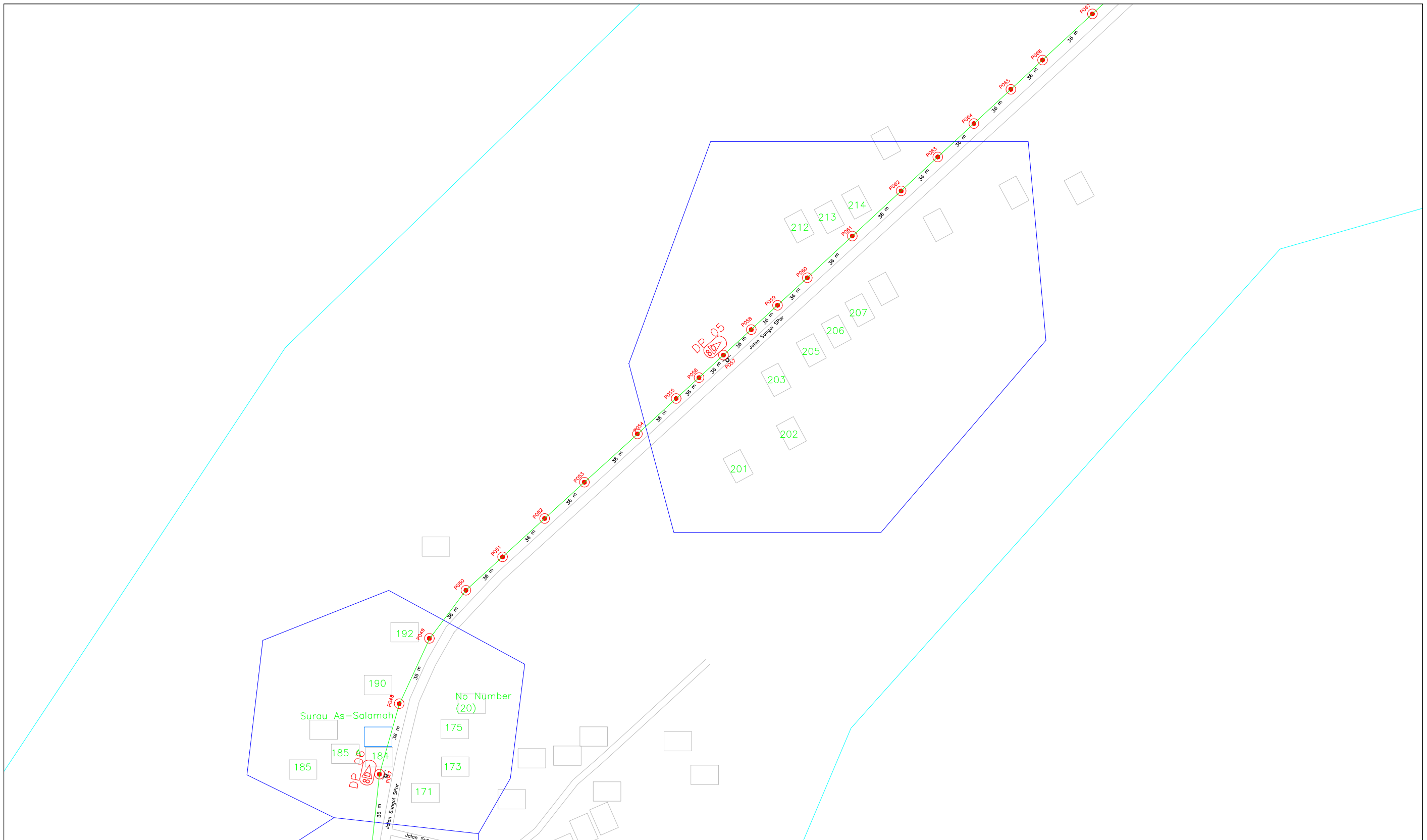
DRAWING TITLE:

CONSTRUCTION DRAWING
ABA6044
SEKOLAH KEBANGSAAN
TOH RAKNA SAKTI

PROJECT PHASE:

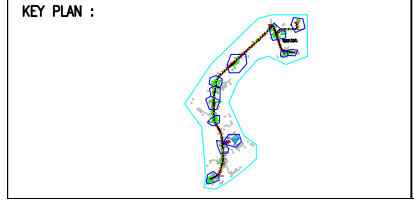
POP 2

Design By : MASIFF	Date : 6/4/2024
Drawn By : MASIFF	Scale : SCALE
Checked By : PROJECT MANAGER	Job Number : JOB/NUMBER
DRAWING NUMBER : DRAWING/NUMBER	Sheet : SHEET
THIS PRINT AND ITS COPYRIGHT ARE THE PROPERTY OF ALLO TECHNOLOGY SDN BHD	
Size : A3	



LEGEND	NOS.		NOS.		NOS.		NOS.		NOS.		NOS.		NOS.		NOS.	
	0	Installed 1:4 splitter in FDC	4		1		1		MH1	MH NO.						
	3512m	FDP with (1:8) splitter	11		1		120		TKS-1	Existing TNB Pole NO.						
	0	Closure	5		40		100		CD1	New Pole NO.						
	0	New Manhole (PIT)	0		40		25		FDP1	FDP NO.						
	0	Installed Pole (7.5M)	17		1				FDC	FDC NO.						

HOME PASS : 104

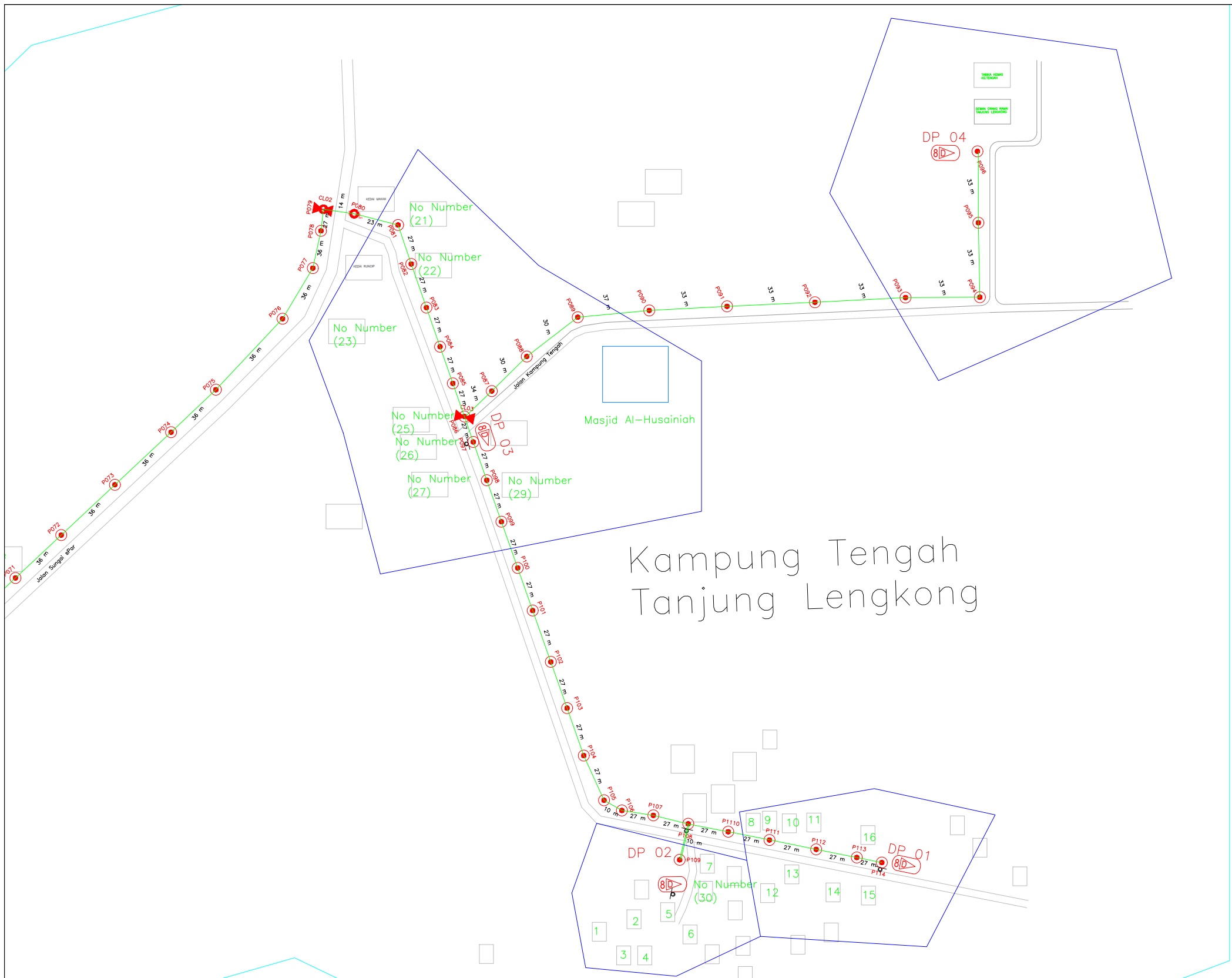


PROJECT TITLE:
D- SIDE ABA6044
SEKOLAH KEBANGSAAN TOH RAKNA SAKTI

DRAWING TITLE:
CONSTRUCTION DRAWING
ABA6044
SEKOLAH KEBANGSAAN
TOH RAKNA SAKTI

PROJECT PHASE:
POP 2

Design By : MASIFF	Date : 6/4/2024
Drawn By : MASIFF	Scale : SCALE
Checked By : PROJECT MANAGER	Job Number : JOB/NUMBER
DRAWING NUMBER : DRAWING/NUMBER	Sheet : SHEET
THIS PRINT AND ITS COPYRIGHT ARE THE PROPERTY OF ALLO TECHNOLOGY SDN BHD	
Size : A3	



Kampung Tengah Tanjung Lengkong

HOMEPASS : 104

LEGEND	NOS.		NOS.		NOS.		NOS.		NOS.		NOS.		NOS.		NOS.		NOS.		NOS.		
	12C FOC	0	Installed 1:4 splitter in FDC	4		Installed Pole (9m)	0		New Manhole(JRC7)	1		Tension Small / Tension Big		MH NO.							
	24C FOC	3512m	FDP with (1:8) splitter	11		Installed Riser	1		House Number	120		Existing Manhole		Existing TNB Pole NO.							
	48C FOC	0		5		Suspension Big	40		Existing TNB Pole	100		Closure NO.		New Pole NO.							
	96C FOC	0		0		Suspension Small	40		LOOP	25		FDP NO.									
	144C FOC	0		1		FDC	1		FDP Boundary			FDC NO.									

KEY PLAN :

PROJECT OWNER :

KEMENTERIAN KOMUNIKASI DAN DIGITAL

MAIN CONTRACTOR

PRIVASAT

SUB-CONTRACTOR :

ALLO TECHNOLOGY SDN BHD
CYBERVIEW GARDEN VILLAS
PERSARAN MULTIMEDIA, CYBER 7
63000 CYBERJAYA, SELANGOR DARUL EHSAN.
TEL: 1 300-38-8000
FAX: (60) 3 8600 5221
E-MAIL: info@allo.my
WEBSITE: HTTP://WWW.ALLO.MY

PROJECT TITLE:

D- SIDE ABA6044
SEKOLAH KEBANGSAAN TOH RAKNA SAKTI

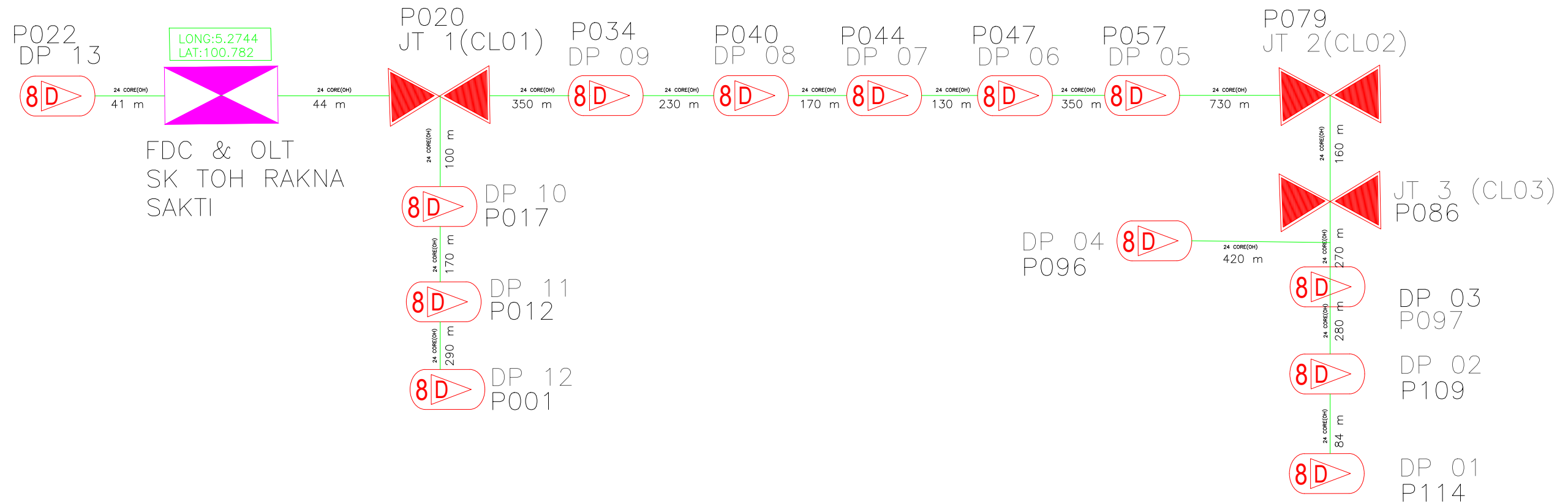
DRAWING TITLE:

CONSTRUCTION DRAWING
ABA6044
SEKOLAH KEBANGSAAN
TOH RAKNA SAKTI

PROJECT PHASE:

POP 2

Design By : MASIFF	Date : 6/4/2024
Drawn By : MASIFF	Scale : SCALE
Checked By : PROJECT MANAGER	Job Number : JOB/NUMBER
DRAWING NUMBER : DRAWING/NUMBER	Sheet : SHEET
THIS PRINT AND ITS COPYRIGHT ARE THE PROPERTY OF ALLO TECHNOLOGY SDN BHD	
Size : A3	



LEGEND	NOS.		NOS.		NOS.		NOS.		NOS.		NOS.		NOS.		NOS.
12C FOC	0	Installed 1:4 splitter in FDC	4	Installed Pole (9m)	0	New Manhole(JRC7)	1	TS / TB Tension Small / Tension Big		MH1 MH NO.					
24C FOC	3512m	FDP with (1:8) splitter	11	Installed Riser	1	House Number	120	Existing Manhole	TKS-1	Existing TNB Pole NO.					
48C FOC	0	Closure	5	Suspension Big	40	Existing TNB Pole	100	Closure NO.	CD1	New Pole NO.					
96C FOC	0	New Manhole (PIT)	0	Suspension Small	40	LOOP	25	FDP1 FDP NO.		SEE A-A in this page					
144C FOC	0	Installed Pole (7.5M)	17	FDC	1	FDP Boundary		FDC FDC NO.		SEE SHEET XXX					

HOME PASS : 104

KEY PLAN : 	PROJECT OWNER : 	MAIN CONTRACTOR : 	SUB-CONTRACTOR : 	PROJECT TITLE: D- SIDE ABA6044 SEKOLAH KEBANGSAAN TOH RAKNA SAKTI	DRAWING TITLE: CONSTRUCTION DRAWING ABA6044 SEKOLAH KEBANGSAAN TOH RAKNA SAKTI	Design By : MASIFF	Date : 6/4/2024
						Drawn By : MASIFF	Scale : SCALE
PROJECT PHASE: POP 2						Checked By : PROJECT MANAGER	Job Number : JOB/NUMBER
DRAWING NUMBER :						Sheet :	
DRAWING/NUMBER						SHEET	
THIS PRINT AND ITS COPYRIGHT ARE THE PROPERTY OF ALLO TECHNOLOGY SDN BHD						Size : A3	