

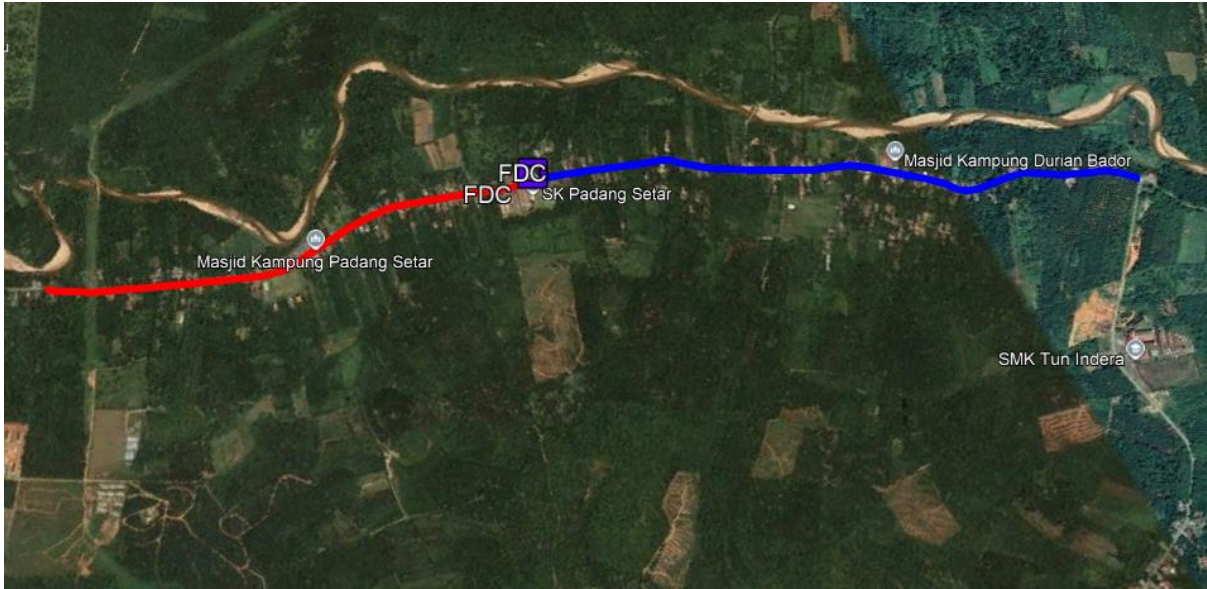
BUTIRAN JALAN TERLIBAT

	NAMA JALAN	DAERAH	KAEDAH KERJA	KOORDINAT MULA	KOORDINAT AKHIR	JARAK (METER)
1	JALAN SK PADANG SETAR	HULU TERENGGANU	PLINTH	4.984060° 102.974850°	-	1 X 1 METER
2	JALAN SK PADANG SETAR	HULU TERENGGANU	KABINET	4.984060° 102.974850°	-	1 X 1 METER
3	JALAN SK PADANG SETAR, JALAN KG CHETING	HULU TERENGGANU	BACKHAUL	4.984060° 102.974850°	5.00151,102.98576	2218
4	JALAN SK PADANG SETAR	HULU TERENGGANU	GPON	4.984060° 102.974850°	4.97003,102.97015	1782
JUMLAH JARAK PERMOHONAN						4000M

PERMOHONAN ASAL

	NAMA JALAN	DAERAH	KAEDAH KERJA	KOORDINAT MULA	KOORDINAT AKHIR	JARAK (METER)
	JALAN SK PADANG SETAR	HULU TERENGGANU	Plinth	4.984908, 102.975243		1 X 1 Meter
	JALAN SK PADANG SETAR	HULU TERENGGANU	Kabinet	4.984908, 102.975243		1 X 1 Meter
	JALAN SK PADANG SETAR, JALAN KG CHETING	HULU TERENGGANU	Aerial Fiber Routing Backhaul (Anggaran)	4.984908, 102.975243	4.969036, 103.007058	5117 Meter (Anggaran)
	JALAN SK PADANG SETAR	HULU TERENGGANU	Aerial Fiber Routing GPON (Anggaran)	4.984908, 102.975243	4.971506, 102.971125	1703 Meter (Anggaran)
JUMLAH JARAK PERMOHONAN						6820 Meter

CADANGAN TEKNIKAL UNTUK SEKOLAH KEBANGSAAN PADANG SETAR



MAKLUMAT CADANGAN TEKNIKAL

Nama Site:	SEKOLAH KEBANGSAAN PADANG SETAR
Site ID:	TBA5019
Lokasi PoP Kabinet:	Jalan SK Padang Setar
GPS Koordinat:	4.984060° 102.974850°
Lokasi Laluan Fiber	Jalan SK Padang Setar, Jalan Kg Cheting
GPS Koordinat Backhaul: (Titik Mula-Anggaran)	4.984060° 102.974850°
GPS Koordinat Backhaul: (Titik Akhir-Anggaran)	5.00151, 102.98576
GPS Koordinat GPON: (Titik Mula-Anggaran)	4.984060° 102.974850°
GPS Koordinat GPON: (Titik Akhir-Anggaran)	4.97003,102.97015
Tarikh:	06/11/2024

Kandungan:

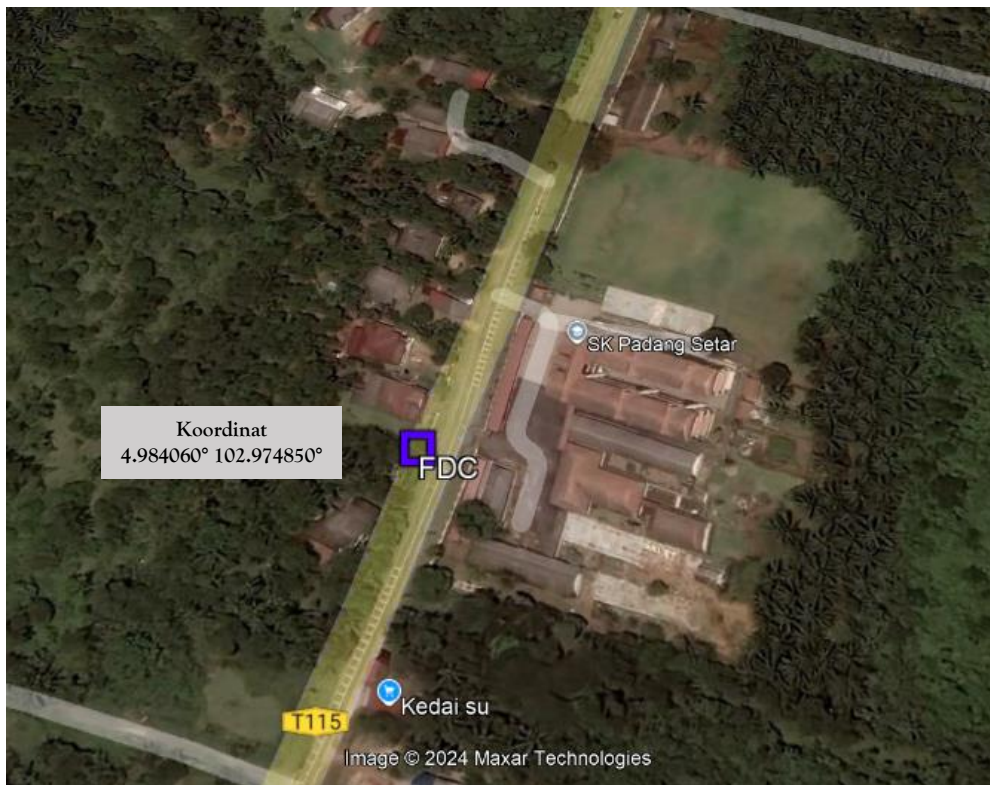
1. Ringkasan Pelaksanaan
2. Peta Penandaan Lokasi (Plinth Kabinet)
3. Gambar Lokasi (*Plinth* Kabinet)
4. Cadangan Laluan Kabel Fiber Pole
5. Cadangan Jadual & Skop Kerja Pelaksanaan PoP *Plinth* Kabinet
6. Cadangan Jadual & Skop Kerja Pelaksanaan Fiber

1. RINGKASAN PELAKSANAAN

1.1 Cadangan Pelaksanaan

Bil	Perkara	Kuantiti
1	PoP <i>Plinth</i> Kabinet Satu (1) unit	1
2	Jumlah Cadangan Fiber Pole (Anggaran) 115 poles	115poles
3	Jumlah Jarak Fiber Pole (Anggaran) Backhaul - 2218m GPON - 1782m	4000m

2. PETA PENANDAAN LOKASI *PLINTH* KABINET (PoP)



 SEKOLAH KEBANGSAAN PADANG SETAR (TBA5019)

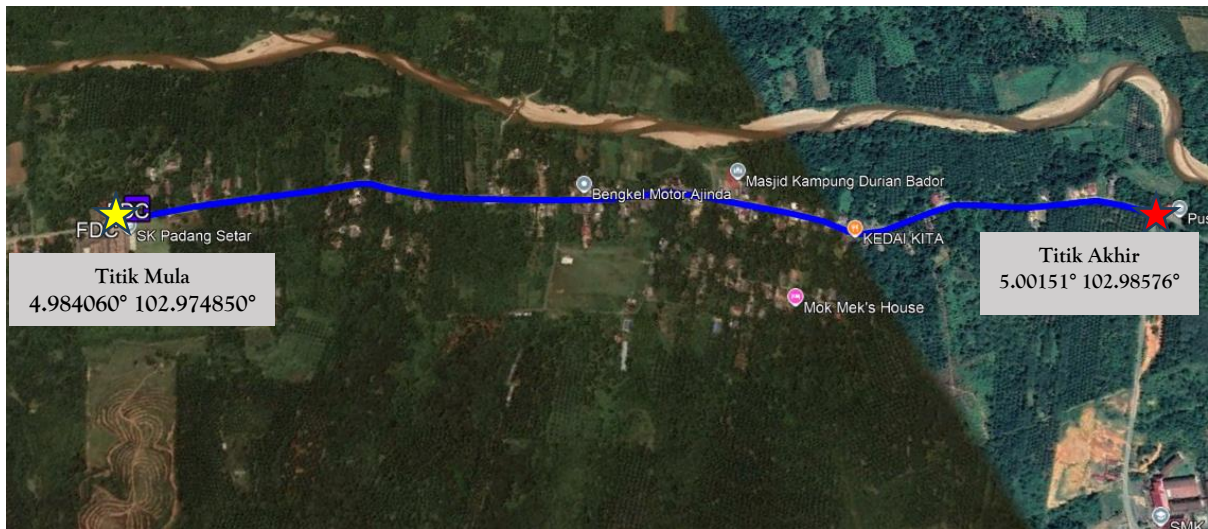
 POP









3. GAMBAR LOKASI *PLINTH* KABINET (PoP)



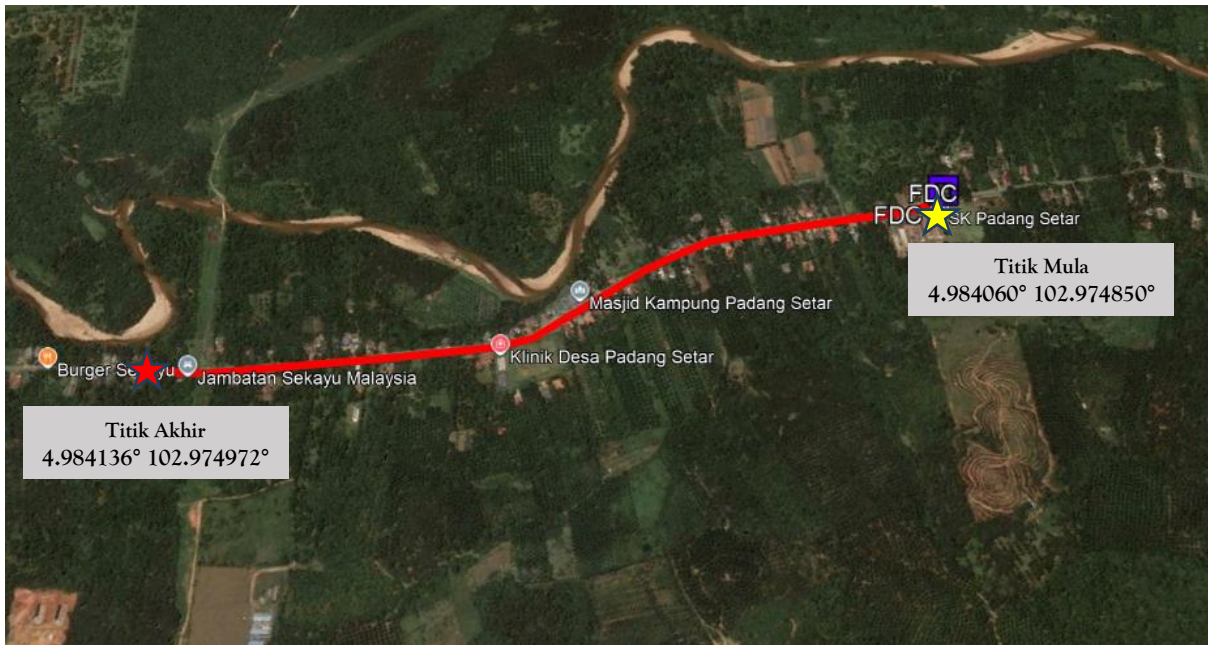
4. CADANGAN LALUAN KABEL FIBER POLE (ANGGARAN)

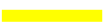



Backhaul







-  Kawasan Sempadan Fiber Servis
-  Kabel Fiber (Under Ground)
-  Laluan Kabel Fiber (Backhaul)
-  Laluan Kabel Fiber (Main GPON) Laluan
-  Sekolah
-  POP
-  Titik Mula Fiber
-  Titik Akhir Fiber

GPON



-  Kawasan Sempadan Fiber Servis
-  Laluan Kabel Fiber (Under Ground)
-  Laluan Kabel Fiber (Backhaul)
-  Laluan Kabel Fiber (Main GPON)

-  Sekolah
-  POP
-  Titik Mula Fiber
-  Titik Akhir Fiber

5. CADANGAN JADUAL & SKOP KERJA AWAL PELAKSANAAN PoP *PLINTH* KABINET

Bil	Perkara	Hari	1	2	3	4	5	6	7	8	9	10	11	12	13	14
1	<u>Kerja Civil, Teknikal dan, Elektrikal</u>															
1.1	Persiapan di Tapak	1														
1.2	Kerja Pemasangan <i>Plinth</i> PoP	1														
1.3	Kerja Pemasangan Kabinet, FDC & rectifier	1														

6. CADANGAN JADUAL & SKOP KERJA PELAKSANAAN FIBER

Bil	Perkara	Bulan /Minggu											
		Nov 2024			Dec 2024			Jan 2025					
		Minggu 3-4			Minggu 1-4			Minggu 1-2		Minggu 3-4			
1	Persiapan di Tapak	■											
2	Kerja Pengesahan Kabel	■											
3	Kerja Pengorekan		■	■									
4	Kerja Rentang Kabel				■	■	■						
5	Kerja Menimbus Tanah							■	■				
6	Kerja Penurapan Jalan/Pembersihan Tapak									■	■		
7	<i>Integration, Testing & Commissioning</i>											■	■
8	Selesai												■

Maklumat Permohonan Asal



	NAMA JALAN	DAERAH	KAEDAH KERJA	KOORDINAT MULA	KOORDINAT AKHIR	JARAK (METER)
	JALAN SK PADANG SETAR	HULU TERENGGANU	Plinth	4.984908, 102.975243		1 X 1 Meter
	JALAN SK PADANG SETAR	HULU TERENGGANU	Kabinet	4.984908, 102.975243		1 X 1 Meter
	JALAN SK PADANG SETAR, JALAN KG CHETING	HULU TERENGGANU	Aerial Fiber Routing Backhaul (Anggaran)	4.984908, 102.975243	4.969036, 103.007058	5117 Meter (Anggaran)
	JALAN SK PADANG SETAR	HULU TERENGGANU	Aerial Fiber Routing GPON (Anggaran)	4.984908, 102.975243	4.971506, 102.971125	1703 Meter (Anggaran)
JUMLAH JARAK PERMOHONAN						6820 Meter

Maklumat Laluan Fiber

Backhaul



Laluan **kiri** jalan - Hijau

JALAN SK PADANG SETAR, JALAN KG CHETING	HULU TERENGGANU	BACKHAUL	4.984060° 102.974850°	5.00151,102.98576	2218m
---	-----------------	----------	--------------------------	-------------------	-------



Laluan kiri jalan sehingga titik akhir

GPON



Laluan kanan jalan - Kuning

JALAN SK PADANG SETAR	HULU TERENGGANU	GPON	4.984060° 102.974850°	4.97003,102.97015	1782
-----------------------	-----------------	------	--------------------------	-------------------	------



Laluan kanan jalan, dari FDC sehingga titik akhir

-Tamat-