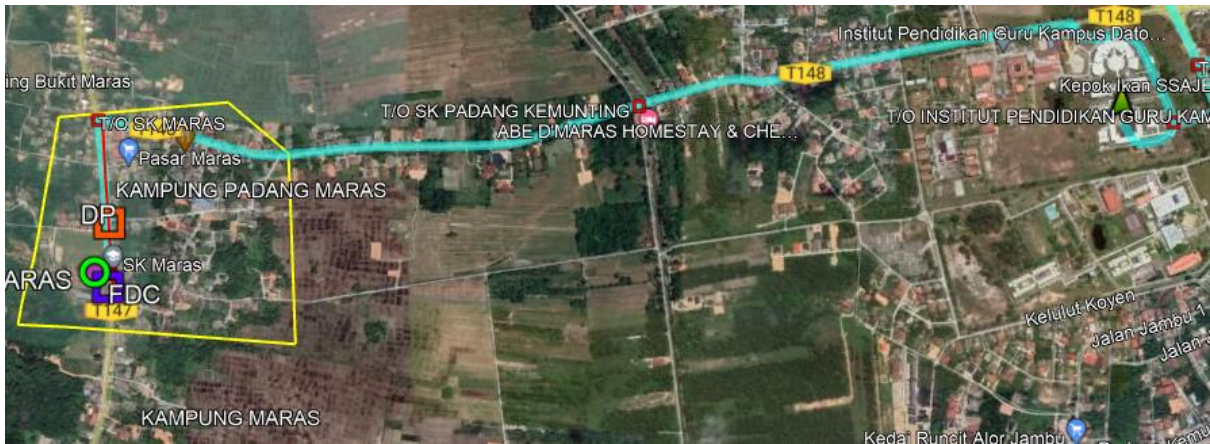


2.0 BUTIRAN JALAN TERLIBAT

2.1	NAMA JALAN	DAERAH	KAEDAH KERJA	KOORDINAT MULA	KOORDINAT AKHIR	JARAK (METER)
	JALAN TEPUH – BATU RAKIT	KUALA TERENGGANU	Plinth	5.416454, 103.037264		1 X 1 Meter
	JALAN TEPUH – BATU RAKIT	KUALA TERENGGANU	Kabinet	5.416454, 103.037264		1 X 1 Meter
	JALAN TEPUH – BATU RAKIT, JALAN KG PADANG MARAS – KG TELIPO	KUALA TERENGGANU	Aerial Fiber Routing (Anggaran)	5.416454, 103.037264	5.421039, 103.060543	3247 Meter (Anggaran)
JUMLAH JARAK PERMOHONAN						3247 Meter

# CADANGAN TEKNIKAL UNTUK

## SEKOLAH KEBANGSAAN MARAS



### MAKLUMAT CADANGAN TEKNIKAL

<b>Nama Site:</b>	SEKOLAH KEBANGSAAN MARAS
<b>Site ID:</b>	TBA7007
<b>Lokasi PoP Kabinet:</b>	Jalan Tepuh - Batu Rakit
<b>GPS Koordinat:</b>	5.416454, 103.037264
<b>Lokasi Laluan Fiber</b>	Jalan Tepuh - Batu Rakit, Jalan Kg Padang Maras - Kg Telipot
<b>GPS Koordinat Backhaul: (Titik Mula-Anggaran)</b>	5.416454, 103.037264
<b>GPS Koordinat Backhaul: (Titik Akhir-Anggaran)</b>	5.421039, 103.060543
<b>GPS Koordinat GPON: (Titik Mula-Anggaran)</b>	5.416454, 103.037264
<b>GPS Koordinat GPON: (Titik Akhir-Anggaran)</b>	5.419989, 103.036956
<b>Tarikh:</b>	05/03/2024

## Kandungan:

1. Ringkasan Pelaksanaan
2. Peta Penandaan Lokasi (Plinth Kabinet)
3. Gambar Lokasi (*Plinth* Kabinet)
4. Cadangan Laluan Kabel Fiber Pole
5. Cadangan Jadual & Skop Kerja Pelaksanaan PoP *Plinth* Kabinet
6. Cadangan Jadual & Skop Kerja Pelaksanaan Fiber

# 1. RINGKASAN PELAKSANAAN

## 1.1 Cadangan Pelaksanaan

Bil	Perkara	Kuantiti
1	PoP <i>Plinth</i> Kabinet Satu (1) unit	1
2	Jumlah Cadangan Fiber Pole 93 poles	93
3	Jumlah Jarak Fiber Pole (Anggaran) 3.247Km	3247m

## 2. PETA PENANDAAN LOKASI *PLINTH* KABINET (PoP)



 SEKOLAH KEBANGSAAN MARAS (TBA7007)

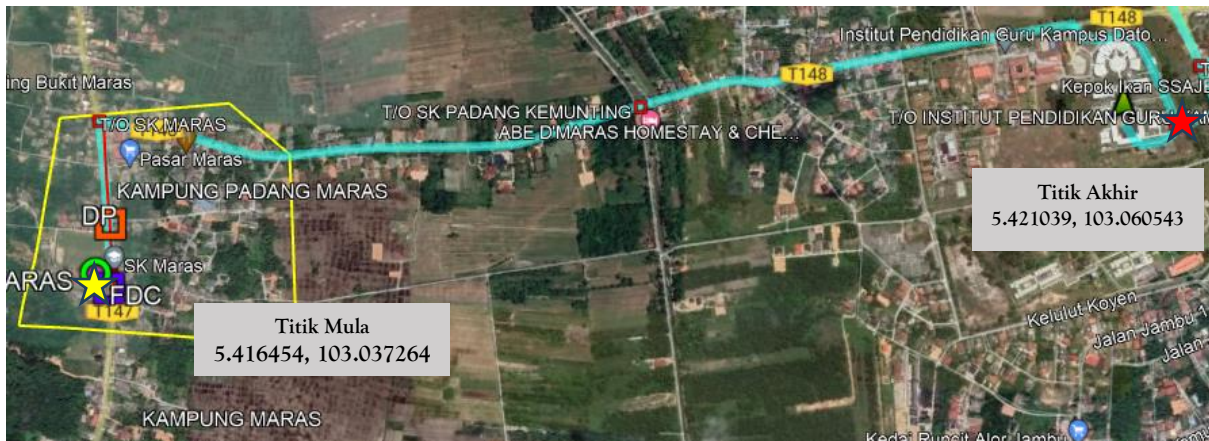
 POP


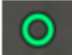
### 3. GAMBAR LOKASI *PLINTH* KABINET (PoP)



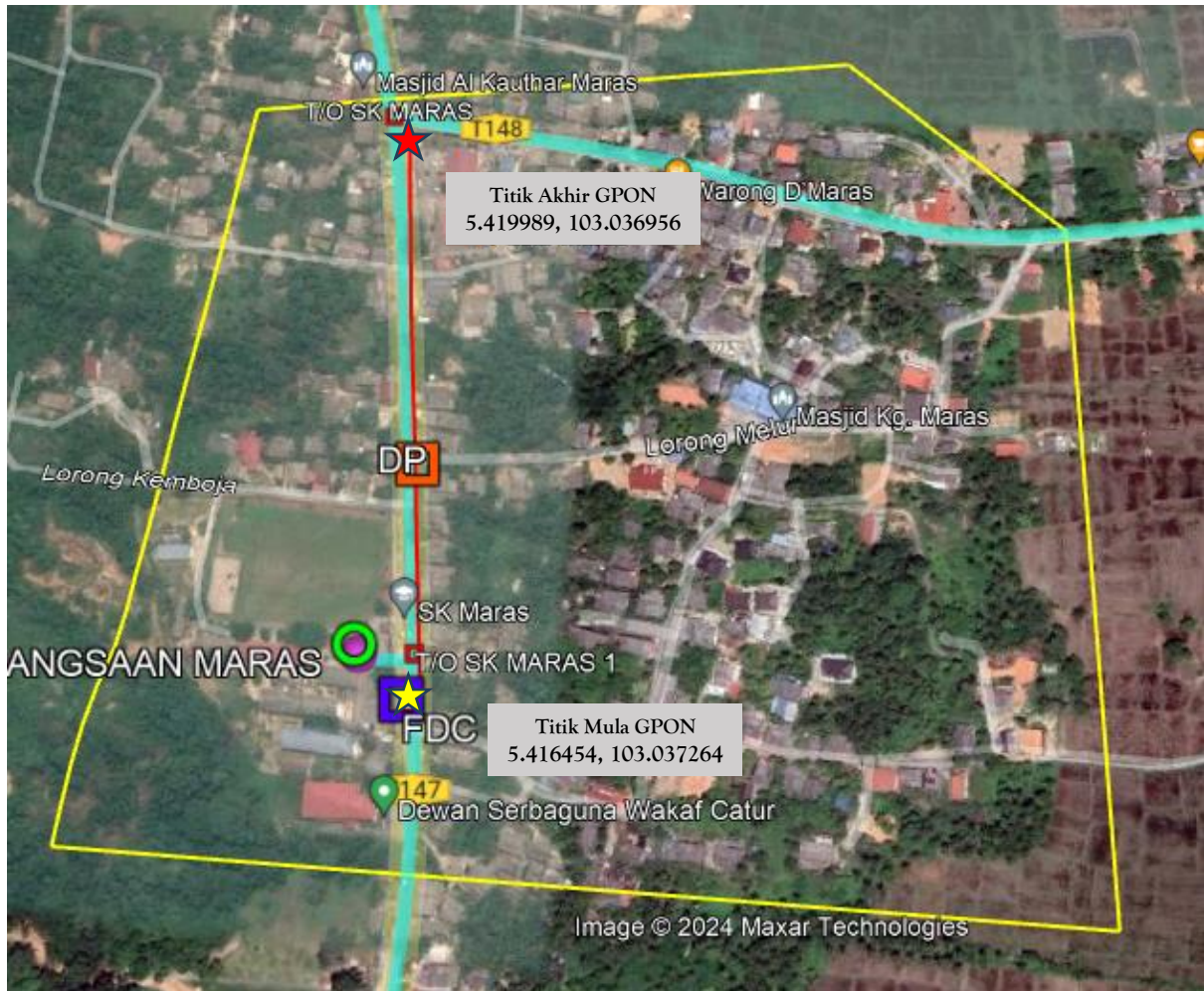
## 4. CADANGAN LALUAN KABEL FIBER POLE (ANGGARAN)

### Backhaul



-  Kawasan Sempadan Fiber Servis
-  Laluan Kabel Fiber (Main GPON)
-  Laluan Kabel Fiber (Backhaul)
-  Laluan Kabel Fiber (Under Ground)
-  Sekolah
-  POP
-  Titik Mula Fiber
-  Titik Akhir Fiber

# GPON



-  Kawasan Sempadan Fiber Servis
-  Laluan Kabel Fiber (Main GPON)
-  Laluan Kabel Fiber (Backhaul)
-  Laluan Kabel Fiber (Under Ground)
-  Sekolah
-  POP
-  Titik Mula Fiber
-  Titik Akhir Fiber

**5. CADANGAN JADUAL & SKOP KERJA AWAL  
PELAKSANAAN  
PoP *PLINTH* KABINET**

Bil	Perkara	Hari	1	2	3	4	5	6	7	8	9	10	11	12	13	14
1	<u>Kerja Civil, Teknikal dan, Elektrikal</u>															
1.1	Persiapan di Tapak	1														
1.2	Kerja Pemasangan <i>Plinth</i> PoP	1														
1.3	Kerja Pemasangan Kabinet, FDC & rectifier	1														

## 6. CADANGAN JADUAL & SKOP KERJA PELAKSANAAN FIBER

Bil	Perkara	Bulan /Minggu															
		Apr 2024			Mei 2024			Jun 2024									
		Minggu 3-4			Minggu 1-4			Minggu 1-2		Minggu 3-4							
1	Persiapan di Tapak	■															
2	Kerja Pengesahan Kabel	■															
3	Kerja Pengorekan		■	■													
4	Kerja Rentang Kabel				■	■	■										
5	Kerja Menimbus Tanah							■	■								
6	Kerja Penurapan Jalan/Pembersihan Tapak									■	■						
7	<i>Integration, Testing &amp; Commissioning</i>												■	■	■		
8	Selesai																■

-Tamat-