

BUTIRAN JALAN TERLIBAT

A). Maklumat Permohonan Asal:

	NAMA JALAN	DAERAH	KAEDAH KERJA	KOORDINAT MULA	KOORDINAT AKHIR	JARAK (METER)
A	JALAN BESAR/ROUTE T6	KEMAMAN	PLINTH	4.326952, 103.438667		1 X 1 Meter
A	JALAN BESAR/ROUTE T6	KEMAMAN	KABINET	4.326952, 103.438667		1 X 1 Meter
A1	JALAN SEROJA 1, JALAN BESAR/ROUTE T6, BESAR/ROUTE T13	KEMAMAN	AERIEL FIBER ROUTING BACKHAUL (ANGGARAN)	4.326952, 103.438667	4.382000, 103.399000	13,770 Meter (Anggaran)
A2	JALAN T6, JALAN SEROJA 1, JALAN SEROJA 4	KEMAMAN	AERIEL FIBER ROUTING GPON (ANGGARAN)	4.327635° 103.447108°	4.323512° 103.442568°	890 Meter (Anggaran)
JUMLAH JARAK (PERMOHONAN TERDAHULU (TELAH TERIMA KELULUSAN PERMIT))						JUMLAH 14,660 METER

Note: A Ralat pada jarak Fiber Routing GPON termasuk dalam permohonan asal

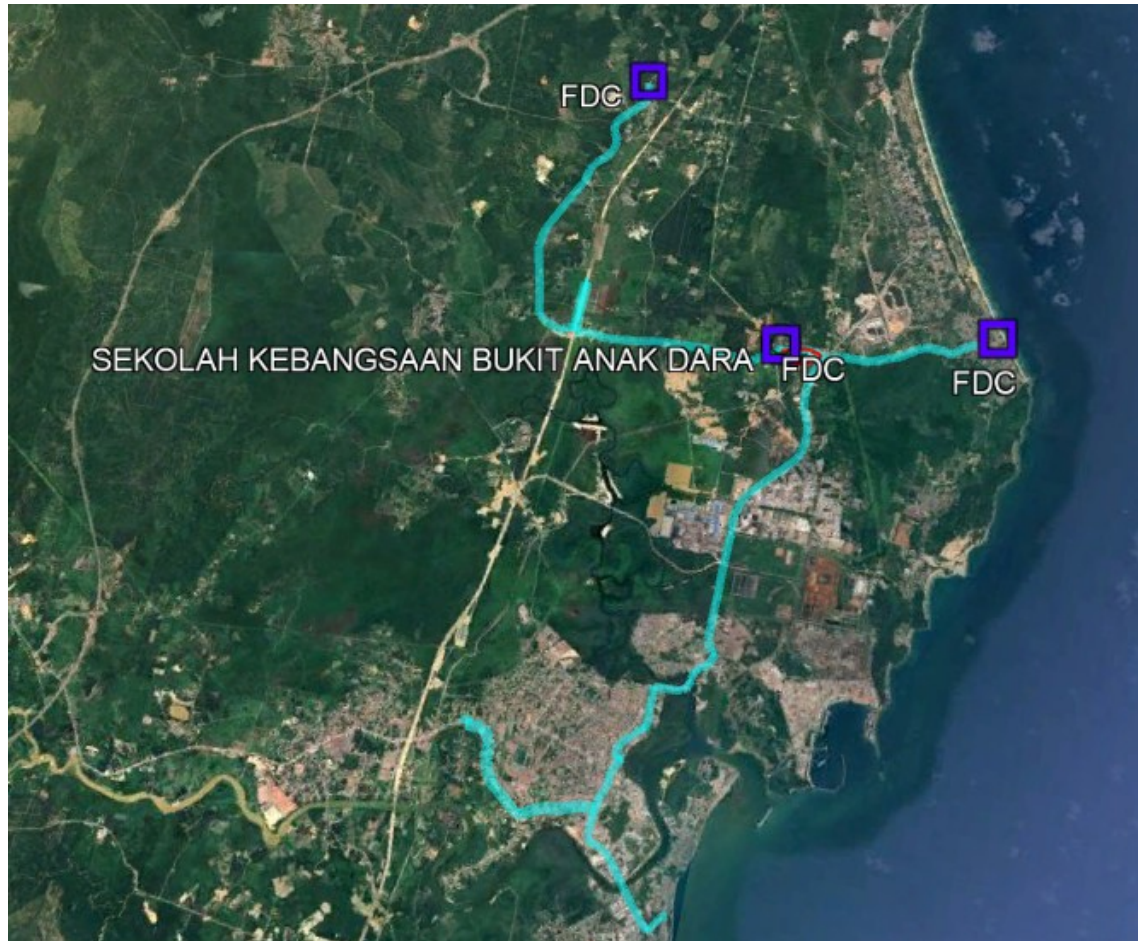
Maklumat Pembatalan Jarak Fiber Routing Backhaul and GPON (Rujuk Maklumat A1)

	NAMA JALAN	DAERAH	KAEDAH KERJA	KOORDINAT MULA	KOORDINAT AKHIR	JARAK (METER)
A1	JALAN BESAR/ROUTE T6	KEMAMAN	AERIEL FIBER ROUTING BACKHAUL (ANGGARAN)	4.325187° 103.387096°	4.323168° 103.399017°	1,650 Meter (Anggaran)

B). Maklumat Permohonan Baharu - Penambahan Jarak:

B1	JALAN T6 SEHINGGA KE SK KIJAL	KEMAMAN	AERIEL FIBER ROUTING BACKHAUL 1 (ANGGARAN)	4.326952, 103.438667	4.337499° 103.478179°	4,220 METER (ANGGARAN)
B2	ROUTE 145	KEMAMAN	HDD	4.327581° 103.447607°	4.327246° 103.448680°	130 METER (ANGGARAN)
B3	ROUTE 3	KEMAMAN	HDD	4.337102° 103.478291°	4.337499° 103.478179°	60 METER (ANGGARAN)
B4	TANAH PERSENDIRIAN/ KERAJAAN	KEMAMAN	AERIEL FIBER ROUTING BACKHAUL 2 (ANGGARAN)	4.325187° 103.387096°	4.323168° 103.399017°	3,975 METER (ANGGARAN)
B5	TNB PYLON	KEMAMAN	OPEN CUT	4.323188° 103.396355°	4.323203° 103.396567°	45 METER (ANGGARAN)
B6	JALAN KEMAMAN - DUNGUN, JALAN CHUKAL-KERTEH, JALAN NIBONG 1, JALAN NIBONG, JALAN KETAPANG, JALAN PENGHIBURAN, JALAN BAKAU TINGGI, JALAN KAMPUNG BAKAU TINGGI, LORONG KAMPUNG BESUT 16, LORONG KAMPUNG BESUT 8, JALAN INJIL GERGAJI, JALAN DATO OMAR, JALAN KUANTAN-KEMAMAN,	KEMAMAN	AERIEL FIBER ROUTING TRUNK 1 (ANGGARAN)	4.327492° 103.448220°	4.209644° 103.437712°	16,300 METER (ANGGARAN)
B7	JALAN T126, JALAN KUBANG KURUS- BUKIT MENTOK, JALAN 237 JALAN AIR PUTIH, JALAN BELAKANG SEKOLAH PUSAT	KEMAMAN	AERIEL FIBER ROUTING TRUNK 2 (ANGGARAN)	4.226516° 103.419998°	4.239771° 103.391277°	4,550 METER (ANGGARAN)
JUMLAH JARAK PERMOHONAN BAHARU -PENAMBAHAN JARAK						ANGGARAN JUMLAH 42,290 METER

CADANGAN TEKNIKAL UNTUK SEKOLAH KEBANGSAAN BUKIT ANAK DARA



MAKLUMAT CADANGAN TEKNIKAL

Nama Site:	SEKOLAH KEBANGSAAN BUKIT ANAK DARA
Site ID:	TBA2053
Lokasi PoP Kabinet:	Didepan sekolah
GPS Koordinat:	4.326952, 103.438667
Lokasi Laluan Fiber	Simpang 3 Ibok Jalan T6, Jalan Dalam Padang Kemunting, Laluan tepi track ECRL, Jalan T6 sehingga ke SK Kijal
GPS Koordinat Backhaul: (Titik Mula-Anggaran)	4.383004° 103.399006°
GPS Koordinat Backhaul: (Titik Akhir-Anggaran)	4.337499° 103.478179°
GPS Koordinat GPON: (Titik Mula-Anggaran)	4.327635° 103.447108°

GPS Koordinat GPON: (Titik Akhir-Anggaran)	4.323512° 103.442568°
GPS Koordinat Trunk 1: (Titik Mula-Anggaran)	4.327492° 103.448220°
GPS Koordinat Trunk 1: (Titik Akhir-Anggaran)	4.209644° 103.437712°
GPS Koordinat Trunk 2: (Titik Mula-Anggaran)	4.226516° 103.419998°
GPS Koordinat Trunk 2: (Titik Akhir-Anggaran)	4.239771° 103.391277°
Tarikh:	06/01/2025

Kandungan:

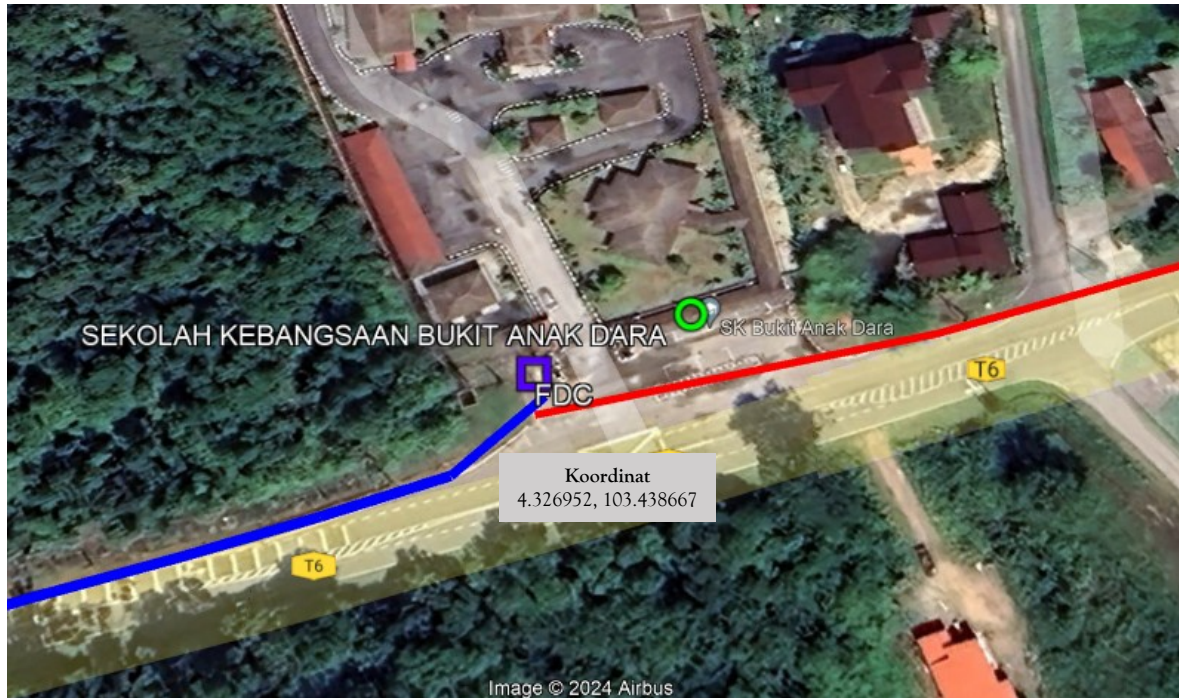
1. Ringkasan Pelaksanaan
2. Peta Penandaan Lokasi (Plinth Kabinet)
3. Gambar Lokasi (*Plinth* Kabinet)
4. Cadangan Laluan Kabel Fiber Pole
5. Cadangan Jadual & Skop Kerja Pelaksanaan PoP *Plinth* Kabinet
6. Cadangan Jadual & Skop Kerja Pelaksanaan Fiber



1. RINGKASAN PELAKSANAAN KESELURUHAN

Cadangan Pelaksanaan

Bil	Perkara	Kuantiti
1	PoP <i>Plinth</i> Kabinet Satu (1) unit	1
2	Jumlah Cadangan Fiber Pole 900 poles	900
3	Permohonan Asal Jumlah Keseluruhan Jarak Fiber Pole (Anggaran) A1). Backhaul (Penggalur Jaringan) - 13,770 Meter A2). GPON - 890 Meter	14,660 Meter
4	Pembatalan - Jumlah Jarak Fiber Pole (Anggaran) A1). Backhaul (Penggalur Jaringan) - 1,650 Meter	1,650 Meter
5	Permohonan Baharu Penambahan Jarak Fiber (Anggaran) B1 & B4). Backhaul (Penggalur Jaringan) - 8,195 Meter B2 & B3). HDD - 190 Meter B5). Open Cut - 45 Meter B6). Trunk 1 - 16,300 Meter B7). Trunk 2 - 4,550 Meter	29,280 Meter
	JUMLAH KESELURUHAN JARAK Bil. 3 = 13,010 Meter (Baki Jarak asal) + Bil 5. = 29,280 Meter	42,290 Meter

2. PETA PENANDAAN LOKASI *PLINTH* KABINET (PoP) - LALUAN ASAL



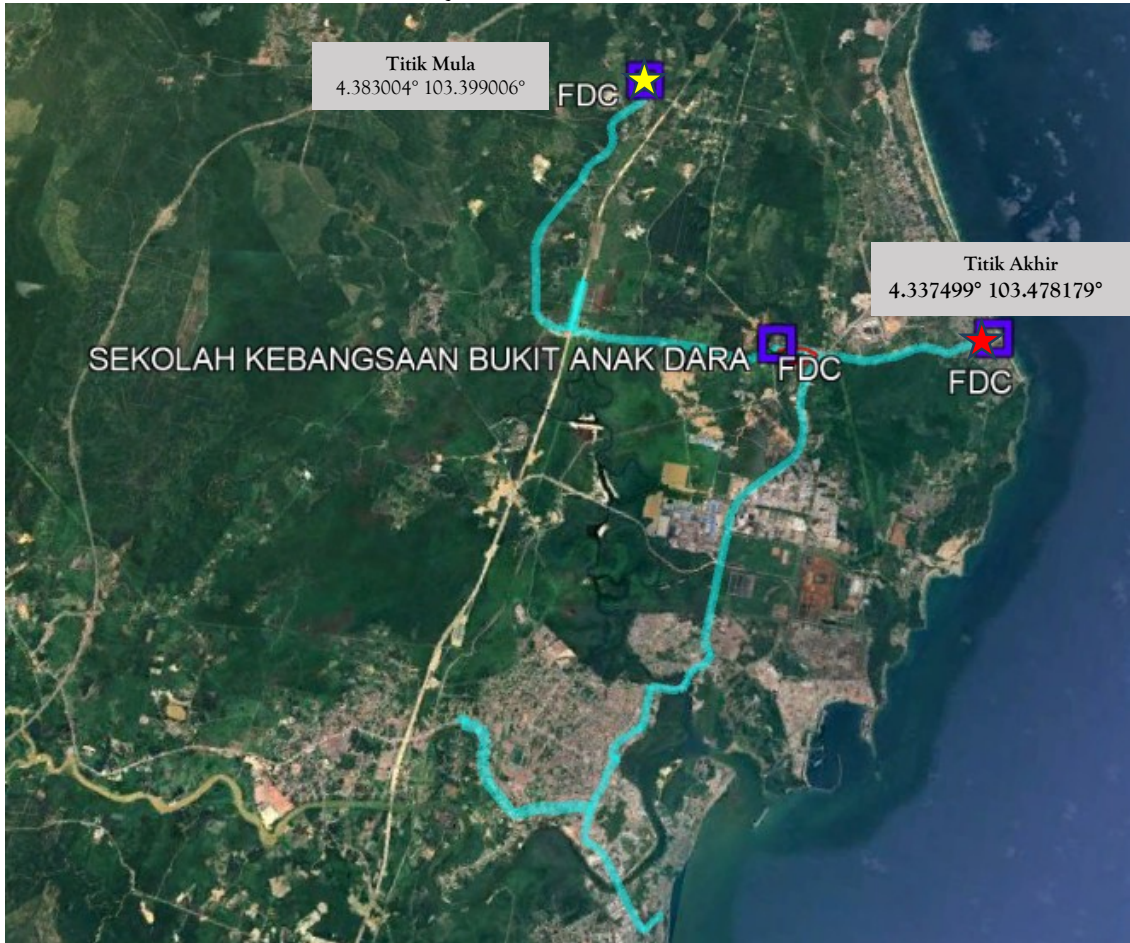
-  SEKOLAH KEBANGSAAN BUKIT ANAK DARA (TBA2053)
-  POP

3. GAMBAR LOKASI *PLINTH* KABINET (PoP)



4. CADANGAN LALUAN KABEL FIBER POLE (ANGGARAN)

BACKHAUL (PENGGALUR JARINGAN)



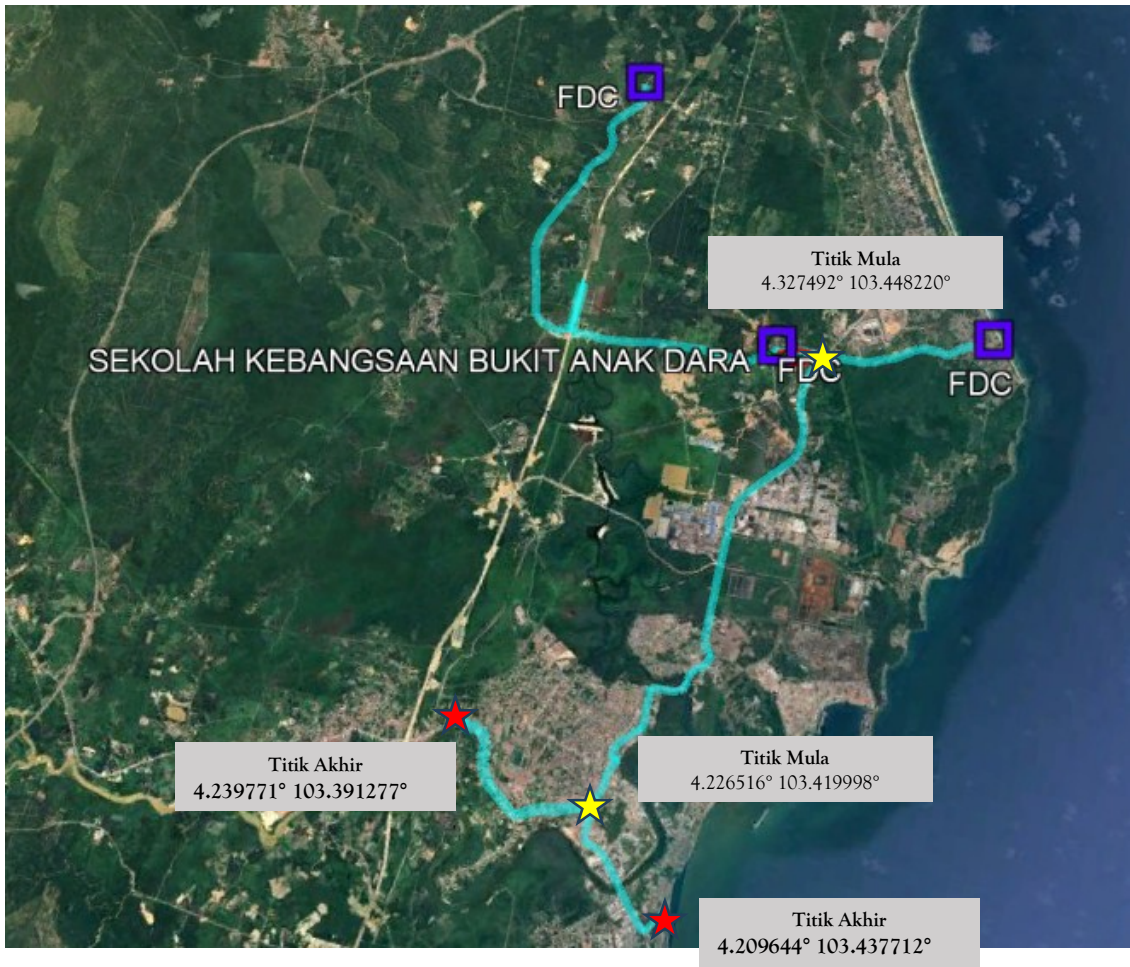
- Kawasan Sempadan Fiber Servis
- Laluan Kabel Fiber (Main GPON)
- Laluan Kabel Fiber (Backhaul)
- Laluan Kabel Fiber (Backhaul)
- Sekolah
- POP
- ★ Titik Mula Fiber
- ★ Titik Akhir Fiber

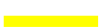







PENYAMBUNGAN LALUAN FIBER (GPON)



- Kawasan Sempadan Fiber Servis
- Laluan Kabel Fiber (Main GPON)
- Laluan Kabel Fiber (Backhaul)
- Laluan Kabel Fiber (Backhaul)
- Sekolah
- POP
- Titik Mula Fiber
- Titik Akhir Fiber

PENYAMBUNGAN LALUAN FIBER (TRUNK 1 & 2)



-  Kawasan Sempadan Fiber Servis
-  Laluan Kabel Fiber (Main GPON)
-  Laluan Kabel Fiber (Backhaul)
-  Laluan Kabel Fiber (Backhaul)
-  Sekolah
-  POP
-  Titik Mula Fiber
-  Titik Akhir Fiber

5. CADANGAN JADUAL & SKOP KERJA AWAL PELAKSANAAN PoP *PLINTH*KABINET

Bil	Perkara	Hari	1	2	3	4	5	6	7	8	9	10	11	12	13	14
1	<u>Kerja Civil, Teknikal dan, Elektrikal</u>															
1.1	Persiapan di Tapak	1														
1.2	Kerja Pemasangan <i>Plinth</i> PoP	1														
1.3	Kerja Pemasangan Kabinet, FDC & rectifier	1														

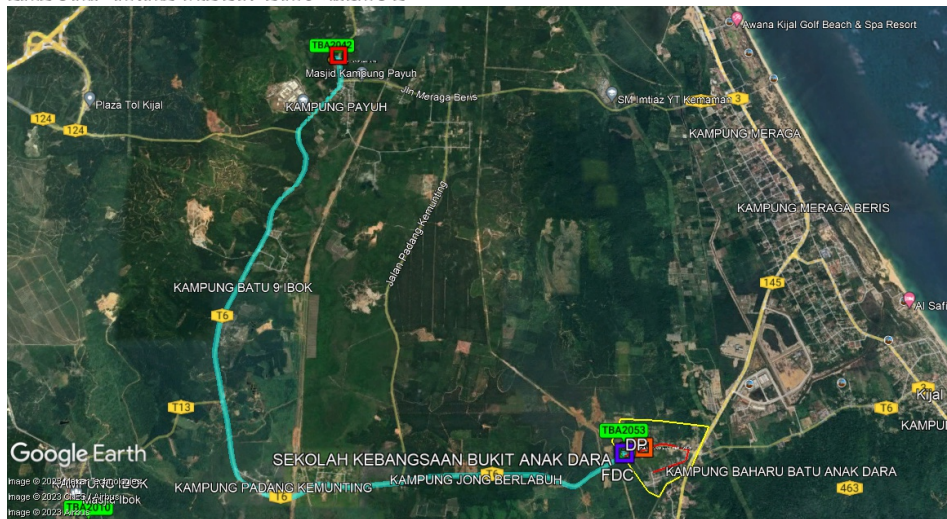
6. CADANGAN JADUAL & SKOP KERJA PELAKSANAAN FIBER

Bil	Perkara	Bulan /Minggu															
		Jan 2025			Feb 2025			March 2025									
		Minggu 3-4			Minggu 1-4			Minggu 1-2		Minggu 3-4							
1	Persiapan di Tapak	■															
2	Kerja Pengesahan Kabel	■															
3	Kerja Pengorekan		■	■													
4	Kerja Rentang Kabel				■	■	■										
5	Kerja Menimbus Tanah							■	■								
6	Kerja Penurapan Jalan/Pembersihan Tapak									■	■						
7	<i>Integration, Testing & Commissioning</i>											■	■	■			
8	Selesai																■

MAKLUMAT LALUAN ASAL FIBER

	NAMA JALAN	DAERAH	KAEDAH KERJA	KOORDINAT MULA	KOORDINAT AKHIR	JARAK (METER)
A	JALAN BESAR/ROUTE T6	KEMAMAN	PLINTH	4.326952, 103.438667		1 X 1 METER
A	JALAN BESAR/ROUTE T6	KEMAMAN	KABINET	4.326952, 103.438667		1 X 1 METER
A1	JALAN SEROJA 1, JALAN BESAR/ROUTE T6, BESAR/ROUTE T13	KEMAMAN	AERIEL FIBER ROUTING BACKHAUL (ANGGARAN)	4.326952, 103.438667	4.382000, 103.399000	13,770 METER (ANGGARAN)
A2	JALAN T6, JALAN SEROJA 1, JALAN SEROJA 4	KEMAMAN	AERIEL FIBER ROUTING GPON (ANGGARAN)	4.327635° 103.447108°	4.323512° 103.442568°	890 METER (ANGGARAN)
JUMLAH JARAK (PERMOHONAN TERDAHULU (TELAH TERIMA KELULUSAN PERMIT))						JUMLAH 14,660 METER

LALUAN ASAL FIBER- BACKHAUL



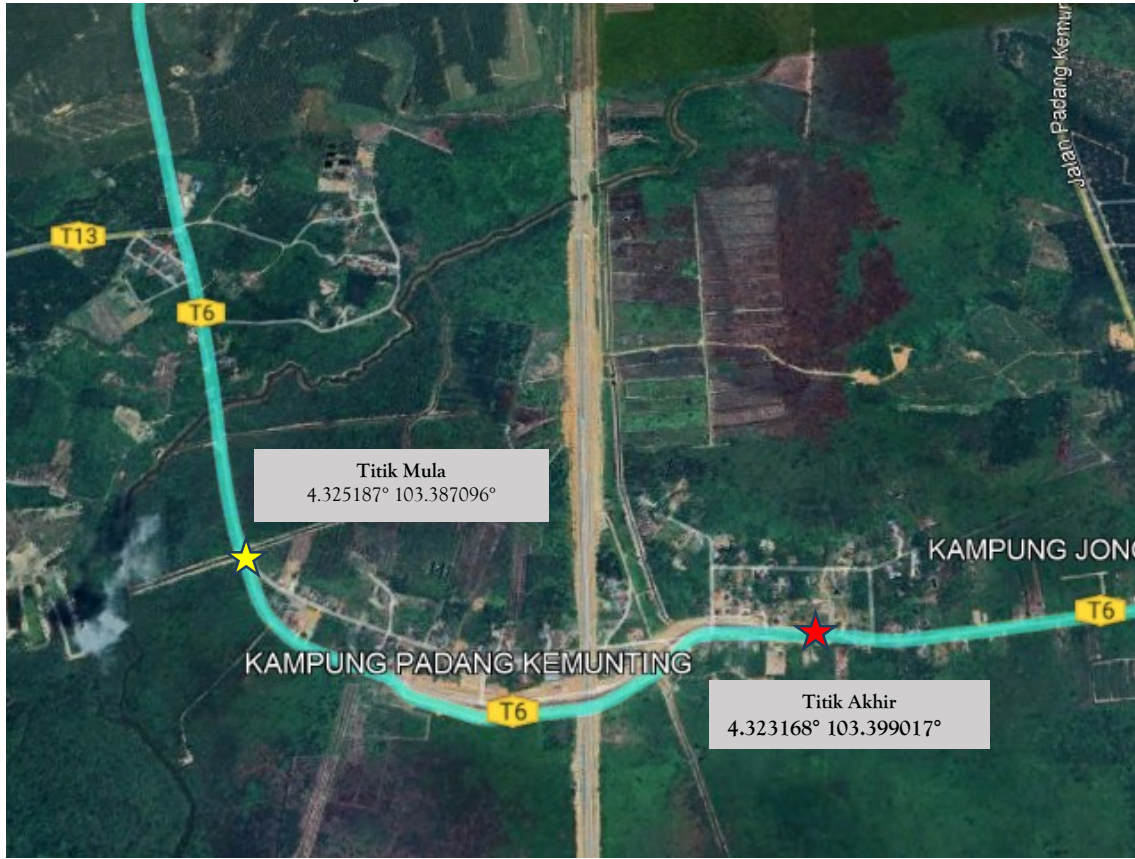
LALUAN ASAL FIBER-GPON



LALUAN PERUBAHAN FIBER - PENGURANGAN JARAK.

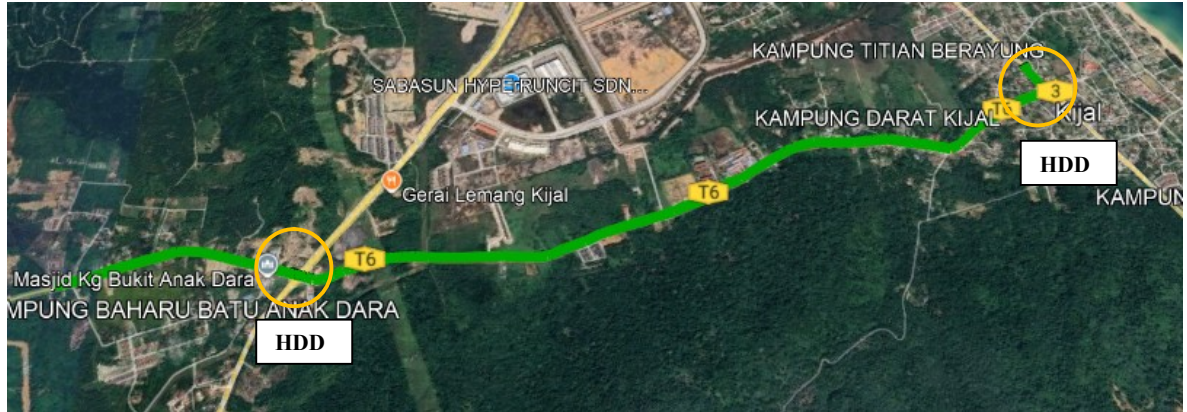
	NAMA JALAN	DAERAH	KAEDAH KERJA	KOORDINAT MULA	KOORDINAT AKHIR	JARAK (METER)
A1	JALAN FELDA NERAM 1	KEMAMAN	Aerial Fiber Routing GPON (Anggaran)	4.325187° 103.387096°	4.323168° 103.399017°	1,650 Meter (Anggaran)

LALUAN PEMBATALAN JARAK.- GPON



PERMOHONAN PENAMBAHAN JARAK FIBER

LALUAN PENAMBAHAN JARAK.- BACKHAUL 1



Cadangan Pelaksanaan

B1	JALAN T6 SEHINGGA KE SK KIJAL	KEMAMAN	AERIEL FIBER ROUTING BACKHAUL (ANGGARAN)	4.326952, 103.438667	4.337499° 103.478179°	4,220 Meter (Anggaran)
B2	ROUTE 145	KEMAMAN	HDD	4.327581° 103.447607°	4.327246° 103.448680°	130 Meter (Anggaran)
B3	ROUTE 3	KEMAMAN	HDD	4.337102° 103.478291°	4.337499° 103.478179°	60 Meter (Anggaran)
Jumlah Jarak Permohonan Baharu - Penambahan Jarak						ANGGARAN JUMLAH 4,410 METER

LALUAN PENAMBAHAN JARAK.- BACKHAUL 2



Cadangan Pelaksanaan

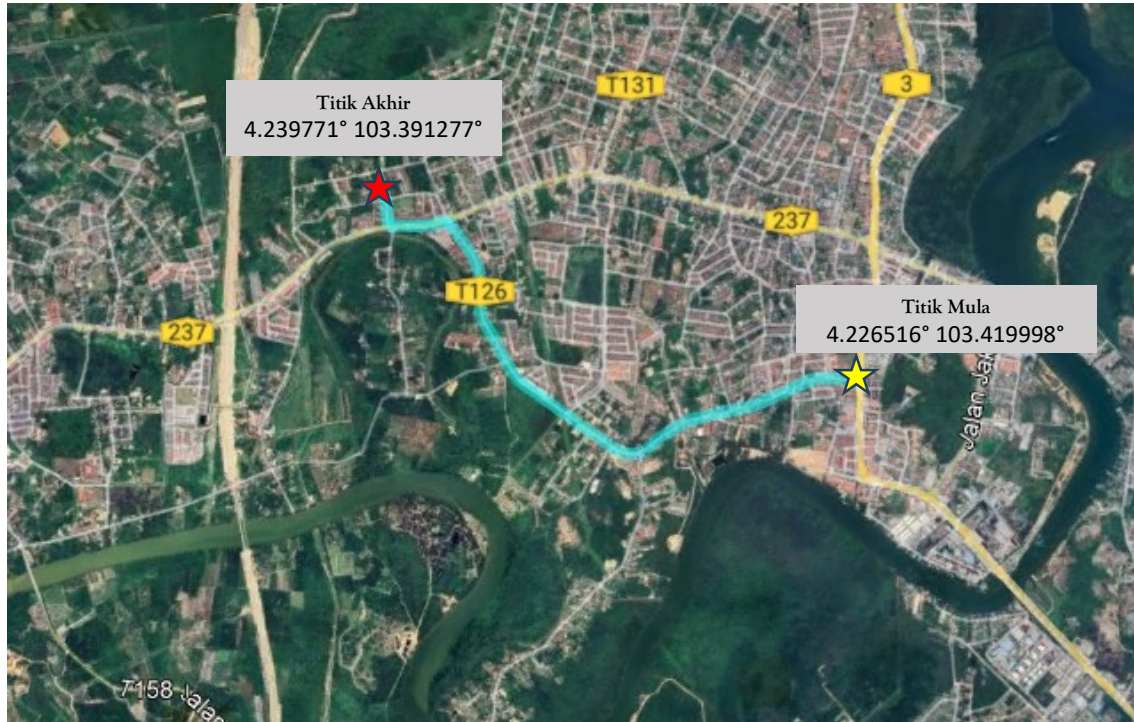
B4	TANAH PERSENDIRIAN/KERAJAAN	KEMAMAN	AERIEL FIBER ROUTING	4.325187° 103.387096°	4.323168° 103.399017°	3,975 METER (ANGGARAN)
B5	TNB PYLON	KEMAMAN	OPEN CUT	4.323188° 103.396355°	4.323203° 103.396567°	45 METER (ANGGARAN)
JUMLAH JARAK PERMOHONAN BAHARU -PENAMBAHAN JARAK						ANGGARAN JUMLAH 4,020 METER

LALUAN PENAMBAHAN JARAK.- TRUNK 1



B6	JALAN KEMAMAN - DUNGUN, JALAN CHUKAIKERTEH, JALAN NIBONG 1, JALAN NIBONG, JALAN KETAPANG, JALAN PENGHIBURAN, JALAN BAKAU TINGGI, JALAN KAMPUNG BAKAU TINGGI, LORONG KAMPUNG BESUT 16, LORONG KAMPUNG BESUT 8, JALAN INJIL GERGAJI, JALAN DATO OMAR, JALAN KUANTAN-KEMAMAN,	KEMAMAN	AERIEL FIBER ROUTING TRUNK 1 (ANGGARAN)	4.327492° 103.448220°	4.209644° 103.437712°	16,300 METER (ANGGARAN)
JUMLAH JARAK PERMOHONAN BAHARU -PENAMBAHAN JARAK						ANGGARAN JUMLAH 16.300 METER

LALUAN PENAMBAHAN JARAK.- TRUNK 2



B7	JALAN T126, JALAN KUBANG KURUS- BUKIT MENTOK, JALAN 237 JALAN AIR PUTIH, JALAN BELAKANG SEKOLAH PUSAT	KEMAMAN	AERIEL FIBER ROUTING TRUNK 2 (ANGGARAN)	4.226516° 103.419998°	4.239771° 103.391277°	4,550 METER (ANGGARAN)
JUMLAH JARAK PERMOHONAN BAHARU -PENAMBAHAN JARAK						ANGGARAN JUMLAH 4,550 METER

GAMBARAJAH LALUAN - BACKHAUL



Laluan kanan jalan – titik mula 4.382000, 103.399000



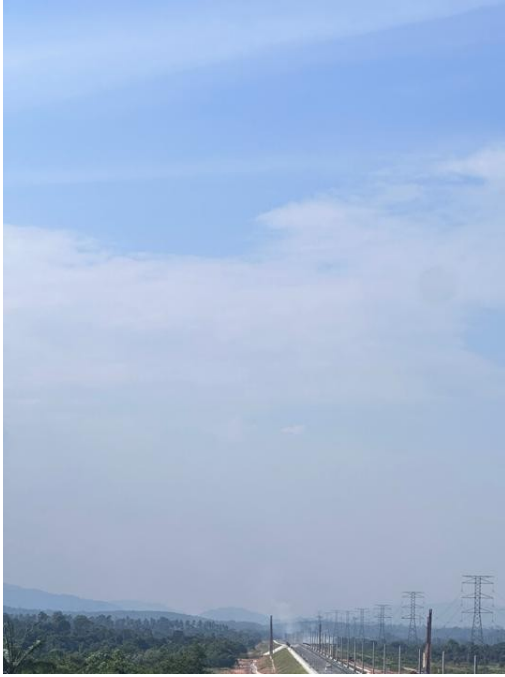
Laluan kanan jalan



Laluan kanan jalan – 4.334075° 103.384719°



Menyeberang jalan, dari laluan kanan ke kiri, memasuki jln dalam kg padang kemunting sehingga memasuki track ECRL



Kerja-kerja penanaman tiang dilakukan diluar pagar ECRL.

Laluan tepi track ECRL



Overhead bawah jambatan/TRENCHING



TNB Pylon

Kedah Kerja – Opencut

Jarak – 45 Meter

Titik Mula – 4.323188° 103.396355°

Titik Akhir - 4.323203° 103.396567°



Laluan kiri jalan



Laluan kiri jalan dari titik mula



Laluan kiri jalan



Laluan kiri jalan – HDD



Laluan kiri jalan – HDD
Titik Mula HDD - 4.327581° 103.447607°
Titik Akhir HDD - 4.327246° 103.448680°
Jarak HDD 130meter
Laluan Kiri Jalan T6



Laluan kiri Jalan



Laluan kiri jalan



Laluan kiri jalan – HDD sampai titik akhir
Titik Mula HDD - 4.337102° 103.478291°
Titik Akhir HDD - 4.337499° 103.478179°
Jarak HDD 60 meter
Laluan Kiri AH18

GAMBARAJAH LALUAN - TRUNK 1



Laluan kanan jalan – titik mula 4.327492° 103.448220° hingga titik akhir



Laluan kanan jalan



Laluan kanan jalan



Laluan kanan jalan

-Tamat-